

Dueville

Edificio histórico en el centro de la ciudad de Dueville

CODICE OGGETTO: IT22355894



www.von-poll.com

PREZZO D'ACQUISTO: 275.000 EUR • SUPERFICIE NETTA: ca. 370 m²

CODICE OGGETTO: IT22355894 - 36031 Dueville

- A colpo d'occhio
- La proprietà
- Una prima impressione
- Dettagli dei servizi
- Tutto sulla posizione
- Partner di contatto

CODICE OGGETTO: IT22355894 - 36031 Dueville

A colpo d'occhio

CODICE OGGETTO	IT22355894	Prezzo d'acquisto	275.000 EUR
Superficie netta	ca. 370 m ²	Altro	
DISPONIBILE DAL	Previo accordo	Superficie lorda	ca. 0 m ²
Anno di costruzione	2000	Caratteristiche	Terrazza, Giardino / uso comune

CODICE OGGETTO: IT22355894 - 36031 Dueville

La proprietà



CODICE OGGETTO: IT22355894 - 36031 Dueville

La proprietà



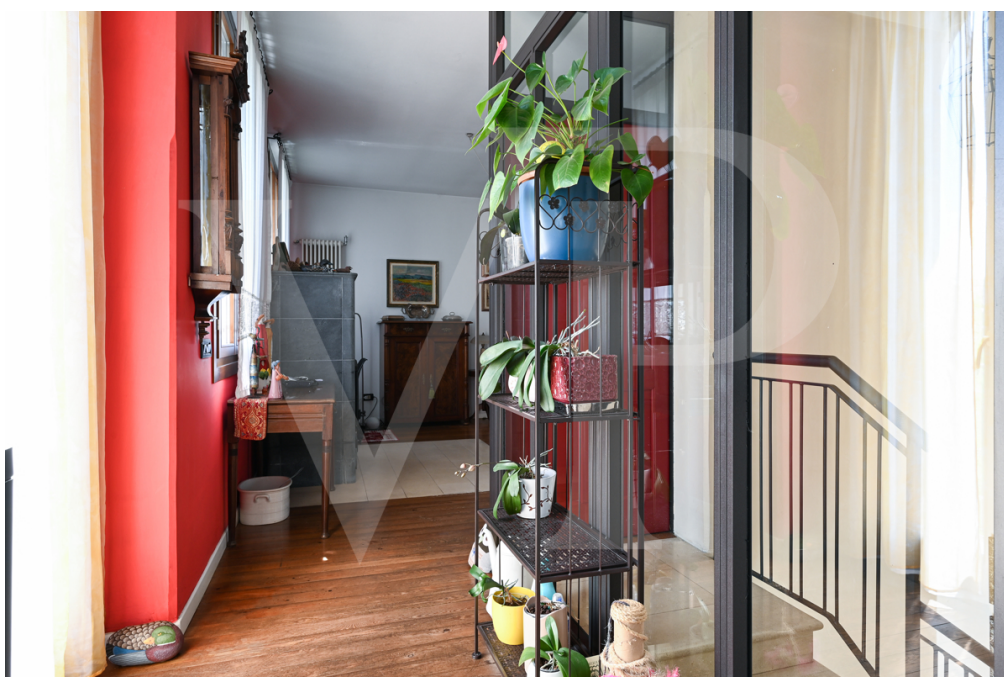
CODICE OGGETTO: IT22355894 - 36031 Dueville

La proprietà



CODICE OGGETTO: IT22355894 - 36031 Dueville

La proprietà



CODICE OGGETTO: IT22355894 - 36031 Dueville

La proprietà



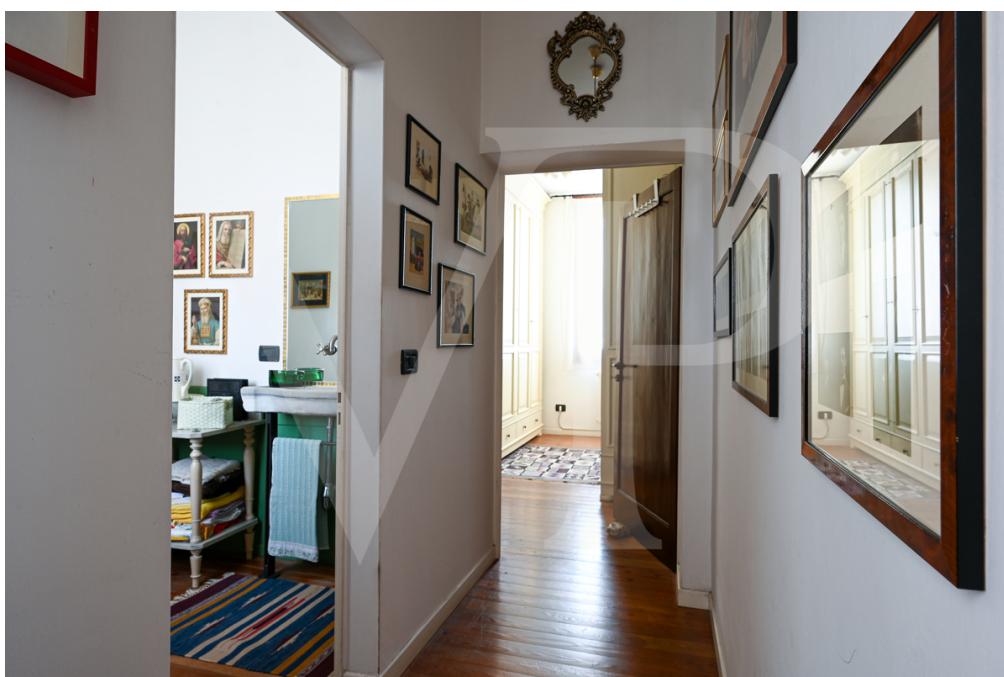
CODICE OGGETTO: IT22355894 - 36031 Dueville

La proprietà



CODICE OGGETTO: IT22355894 - 36031 Dueville

La proprietà



CODICE OGGETTO: IT22355894 - 36031 Dueville

La proprietà



CODICE OGGETTO: IT22355894 - 36031 Dueville

La proprietà



CODICE OGGETTO: IT22355894 - 36031 Dueville

La proprietà



CODICE OGGETTO: IT22355894 - 36031 Dueville

Una prima impressione

Elegante edificio en el centro de Dueville con jardín, espacio exterior exclusivo y garaje. El jardín delantero da acceso al entresuelo donde la escalera central de mármol divide las dos habitaciones de la planta baja para invitados, la primera con cocina americana integrada en el armario, la segunda destinada a zona de dormitorio con cuarto de baño adyacente. En la primera planta, un gran ventanal marca la entrada a la casa principal, donde hay una cocina comedor y una amplia zona de estar y salón embellecida con una majestuosa estufa de esteatita. En el pasillo que divide la zona de noche se encuentra el cuarto de baño de invitados y el vestidor, seguidos del dormitorio principal con techo de mansarda y cuarto de baño con ducha exclusiva. En el sótano hay un práctico y espacioso lavadero y trastero. Otra planta sin terminar con entrada independiente y hueco de ascensor completa el edificio.

CODICE OGGETTO: IT22355894 - 36031 Dueville

Dettagli dei servizi

Cómodo jardín exterior con portón eléctrico, puerta de seguridad, doble acristalamiento, aire acondicionado, escaleras de mármol, madera noble en la primera planta y estufa noruega de esteatita.

La planta superior sin terminar con entrada independiente y hueco de ascensor hace de la propiedad una excelente oportunidad de inversión para aquellos que deseen obtener una renta tanto de alquiler turístico como estudiantil dada la proximidad de la estación de tren.

CODICE OGGETTO: IT22355894 - 36031 Dueville

Tutto sulla posizione

Dueville es un importante centro de la zona alta de Vicenza que se encuentra a medio camino entre la capital provincial y la meseta de los siete municipios. Además de ser una importante zona de producción, la ciudad ofrece todos los servicios comunitarios necesarios y cuenta con una estación de ferrocarril que facilita el acceso incluso a los destinos más lejanos.

CODICE OGGETTO: IT22355894 - 36031 Dueville

Partner di contatto

Per ulteriori informazioni, si prega di contattare la persona di riferimento:

C.trà Porta Padova 132 Vicenza
E-Mail: vicenza@von-poll.com

To Disclaimer of von Poll Immobilien GmbH

www.von-poll.com