

Montebello Vicentino – Montebello Vicentino

Villa del 1872 con meraviglioso parco

CODICE OGGETTO: IT223551023



www.von-poll.com

PREZZO D'ACQUISTO: 790.000 EUR • VANI: 22

CODICE OGGETTO: IT223551023 - 36054 Montebello Vicentino – Montebello Vicentino

- A colpo d'occhio
- La proprietà
- Dati energetici
- Una prima impressione
- Tutto sulla posizione
- Ulteriori informazioni
- Partner di contatto

CODICE OGGETTO: IT223551023 - 36054 Montebello Vicentino – Montebello Vicentino

A colpo d'occhio

CODICE OGGETTO	IT223551023
Vani	22
Camere da letto	4
Bagni	5
Anno di costruzione	1872

Prezzo d'acquisto	790.000 EUR
Superficie commerciale	ca. 1.241 m ²
Stato dell'immobile	Svuotato
Tipologia costruttiva	massiccio
Superficie lorda	ca. 893 m ²
Caratteristiche	Terrazza, Bagni di servizio, Caminetto, Giardino / uso comune

CODICE OGGETTO: IT223551023 - 36054 Montebello Vicentino – Montebello Vicentino

Dati energetici

Fonte di alimentazione	Gas
Classe Energetica	Al momento della creazione del documento la certificazione energetica non era ancora disponibile.

CODICE OGGETTO: IT223551023 - 36054 Montebello Vicentino – Montebello Vicentino

La proprietà



CODICE OGGETTO: IT223551023 - 36054 Montebello Vicentino – Montebello Vicentino

La proprietà



CODICE OGGETTO: IT223551023 - 36054 Montebello Vicentino – Montebello Vicentino

La proprietà



CODICE OGGETTO: IT223551023 - 36054 Montebello Vicentino – Montebello Vicentino

La proprietà



CODICE OGGETTO: IT223551023 - 36054 Montebello Vicentino – Montebello Vicentino

La proprietà



CODICE OGGETTO: IT223551023 - 36054 Montebello Vicentino – Montebello Vicentino

La proprietà



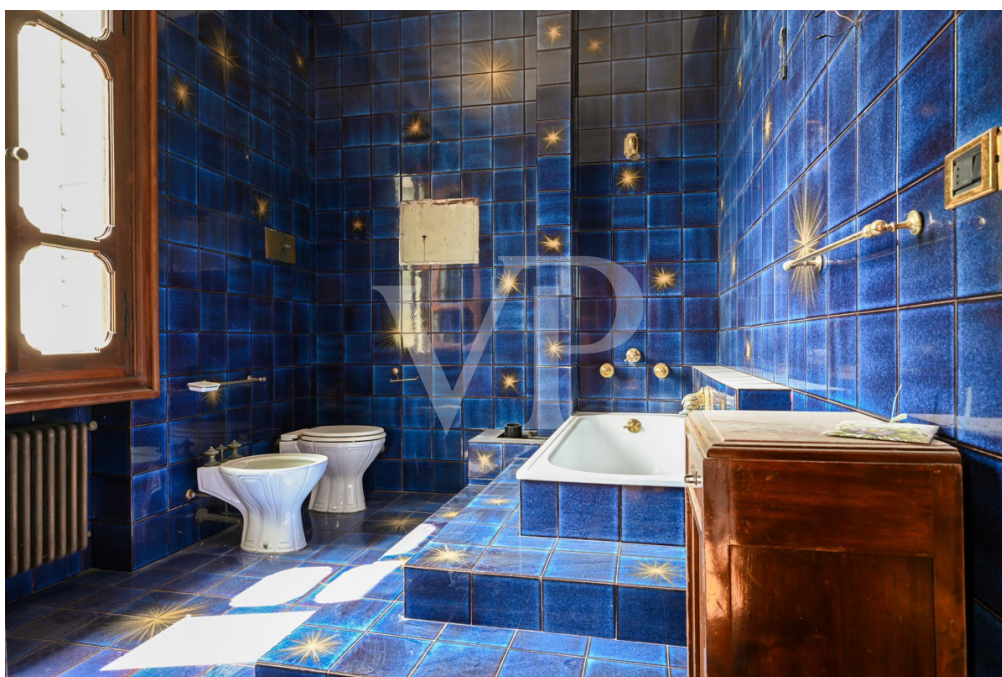
CODICE OGGETTO: IT223551023 - 36054 Montebello Vicentino – Montebello Vicentino

La proprietà



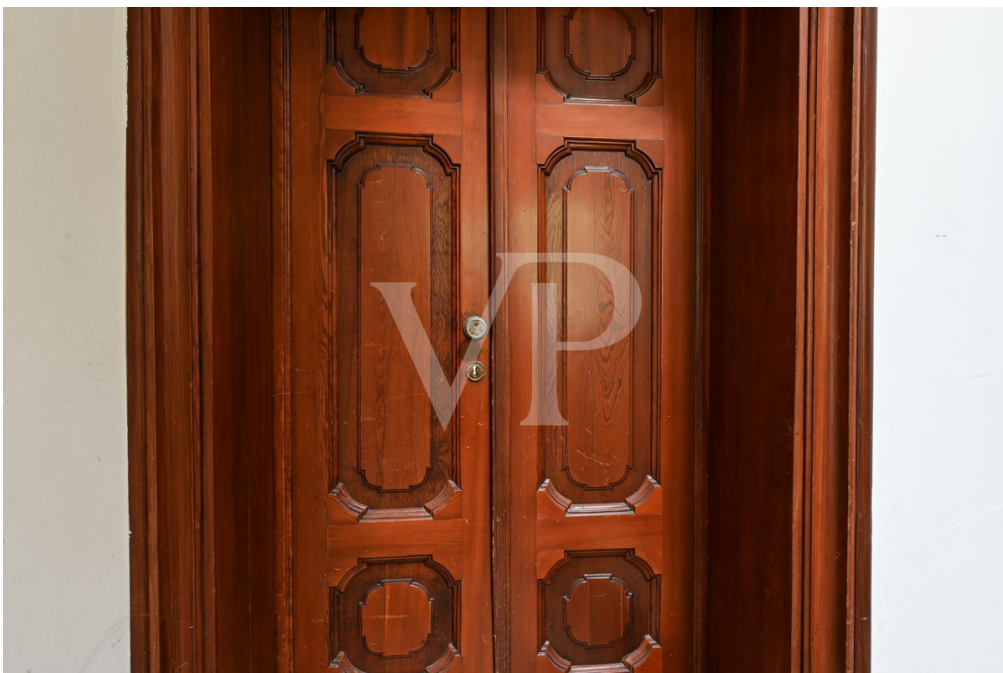
CODICE OGGETTO: IT223551023 - 36054 Montebello Vicentino – Montebello Vicentino

La proprietà



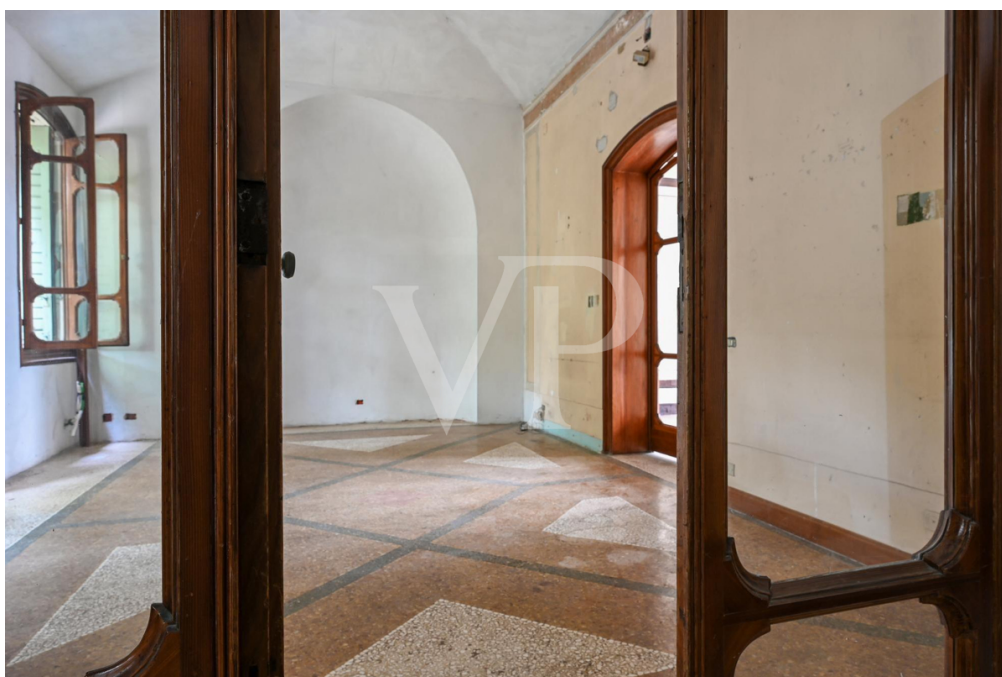
CODICE OGGETTO: IT223551023 - 36054 Montebello Vicentino – Montebello Vicentino

La proprietà



CODICE OGGETTO: IT223551023 - 36054 Montebello Vicentino – Montebello Vicentino

La proprietà



CODICE OGGETTO: IT223551023 - 36054 Montebello Vicentino – Montebello Vicentino

La proprietà



CODICE OGGETTO: IT223551023 - 36054 Montebello Vicentino – Montebello Vicentino

Una prima impressione

Villa della fine dell'800, commissionata dal magnate Ungherese, il Conte Pálffy Daun, e progettata dall'Architetto Negrin di Vicenza, famoso per la ristrutturazione di numerosi palazzi e ville di tutta la provincia, tra cui uno fra tutti si ricorda il restauro del 1846 della scena del Teatro Olimpico. La Villa articolata su tre piani, presenta la facciata principale esposta a sud, da cui si gode di una vista meravigliosa sul sottostante paese di Montebello e su tutta la vallata. Dagli spazi generosi, sia interni che esterni con un parco di circa 23.000 mq. Con piante secolari, la Villa si presta alla realizzazione di una dimora esclusiva o quale sede di attività di rappresentanza.

CODICE OGGETTO: IT223551023 - 36054 Montebello Vicentino – Montebello Vicentino

Tutto sulla posizione

Montebello Vicentino è un piccolo centro di circa 6.500 abitanti, in posizione strategica a cavallo tra Vicenza la città del Palladio che dista 15 km e Verona città dal respiro internazionale, con il lago, l'Arena e la casa di Giulietta e Romeo. L'autostrada offre due ingressi ad un paio di km dal centro paese, rispettivamente Montebello e Montecchio Maggiore, rendendo questa dimora perfetta anche per chi per motivi di lavoro si trova spesso a dover viaggiare. Le numerose opportunità turistiche del territorio circostante, la rendono anche molto interessante per gli amanti del nostro paese, che apprezzano un territorio ricco di cultura e di percorsi enogastronomici, a partire dai colli berici e lessini, le Pre-Alpi e Dolomiti, il Lago di Garda, oltre naturalmente a Venezia e tutto il suo litorale

CODICE OGGETTO: IT223551023 - 36054 Montebello Vicentino – Montebello Vicentino

Ulteriori informazioni

Montebello è un paese di interesse archeologico. Numerosi recuperi casuali e alcuni saggi di scavo hanno permesso di documentare tracce di terrazzamenti abitati nel corso del Bronzo recente e finale, di recuperare numero materiale ceramico della seconda età del Ferro, e di indagare parte della necropoli dell'età del Ferro pertinente all'abitato della vicina loc. Pignare

CODICE OGGETTO: IT223551023 - 36054 Montebello Vicentino – Montebello Vicentino

Partner di contatto

Per ulteriori informazioni, si prega di contattare la persona di riferimento:

C.trà Porta Padova 132 Vicenza
E-Mail: vicenza@von-poll.com

To Disclaimer of von Poll Immobilien GmbH

www.von-poll.com