

Limena

Important villa with park excellently preserved

CODICE OGGETTO: IT22355860



www.von-poll.com

PREZZO D'ACQUISTO: 690.000 EUR • SUPERFICIE NETTA: ca. 530 m² • VANI: 22 • SUPERFICIE DEL TERRENO: 1.600 m²

CODICE OGGETTO: IT22355860 - 35010 Limena

- A colpo d'occhio
- La proprietà
- Planimetrie
- Una prima impressione
- Dettagli dei servizi
- Tutto sulla posizione
- Partner di contatto

CODICE OGGETTO: IT22355860 - 35010 Limena

A colpo d'occhio

CODICE OGGETTO	IT22355860	Prezzo d'acquisto	690.000 EUR
Superficie netta	ca. 530 m ²	Casa	
DISPONIBILE DAL	Previo accordo	Superficie commerciale	ca. 506 m ²
Vani	22	Stato dell'immobile	Curato
Camere da letto	5	Tipologia costruttiva	massiccio
Bagni	4	Superficie lorda	ca. 530 m ²
Anno di costruzione	1986	Caratteristiche	Terrazza, Bagni di servizio, Caminetto, Giardino / uso comune

CODICE OGGETTO: IT22355860 - 35010 Limena

La proprietà



CODICE OGGETTO: IT22355860 - 35010 Limena

La proprietà



CODICE OGGETTO: IT22355860 - 35010 Limena

La proprietà



CODICE OGGETTO: IT22355860 - 35010 Limena

La proprietà



CODICE OGGETTO: IT22355860 - 35010 Limena

La proprietà



CODICE OGGETTO: IT22355860 - 35010 Limena

La proprietà



CODICE OGGETTO: IT22355860 - 35010 Limena

La proprietà



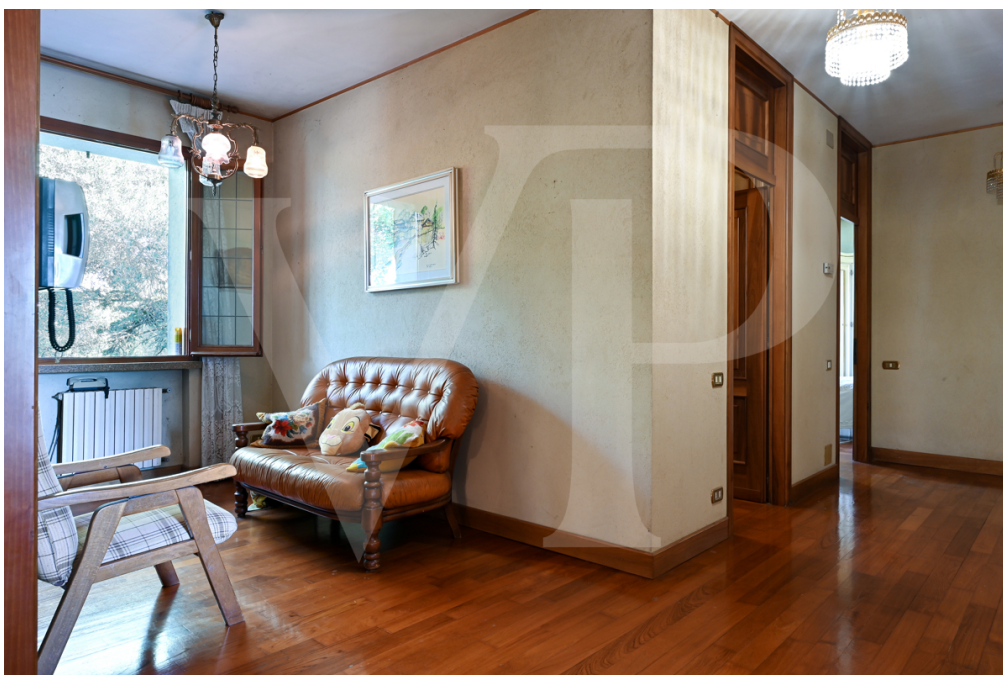
CODICE OGGETTO: IT22355860 - 35010 Limena

La proprietà



CODICE OGGETTO: IT22355860 - 35010 Limena

La proprietà



CODICE OGGETTO: IT22355860 - 35010 Limena

La proprietà



CODICE OGGETTO: IT22355860 - 35010 Limena

La proprietà



CODICE OGGETTO: IT22355860 - 35010 Limena

La proprietà



CODICE OGGETTO: IT22355860 - 35010 Limena

La proprietà



CODICE OGGETTO: IT22355860 - 35010 Limena

La proprietà



CODICE OGGETTO: IT22355860 - 35010 Limena

La proprietà



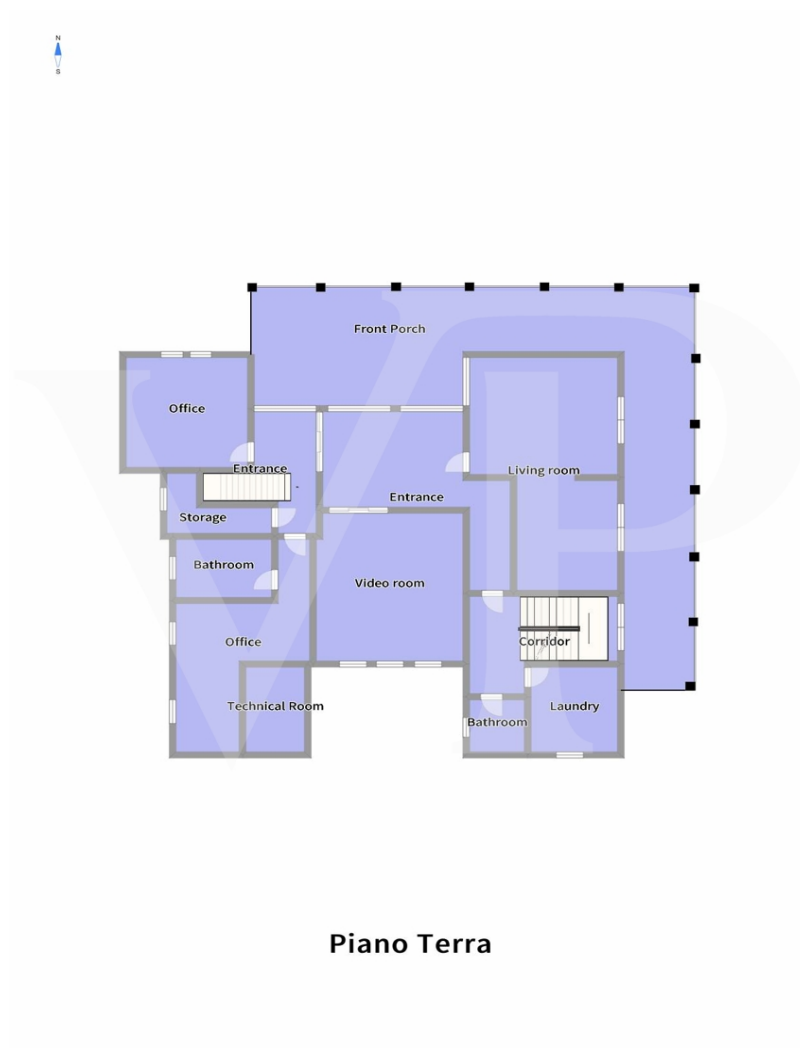
CODICE OGGETTO: IT22355860 - 35010 Limena

La proprietà



CODICE OGGETTO: IT22355860 - 35010 Limena

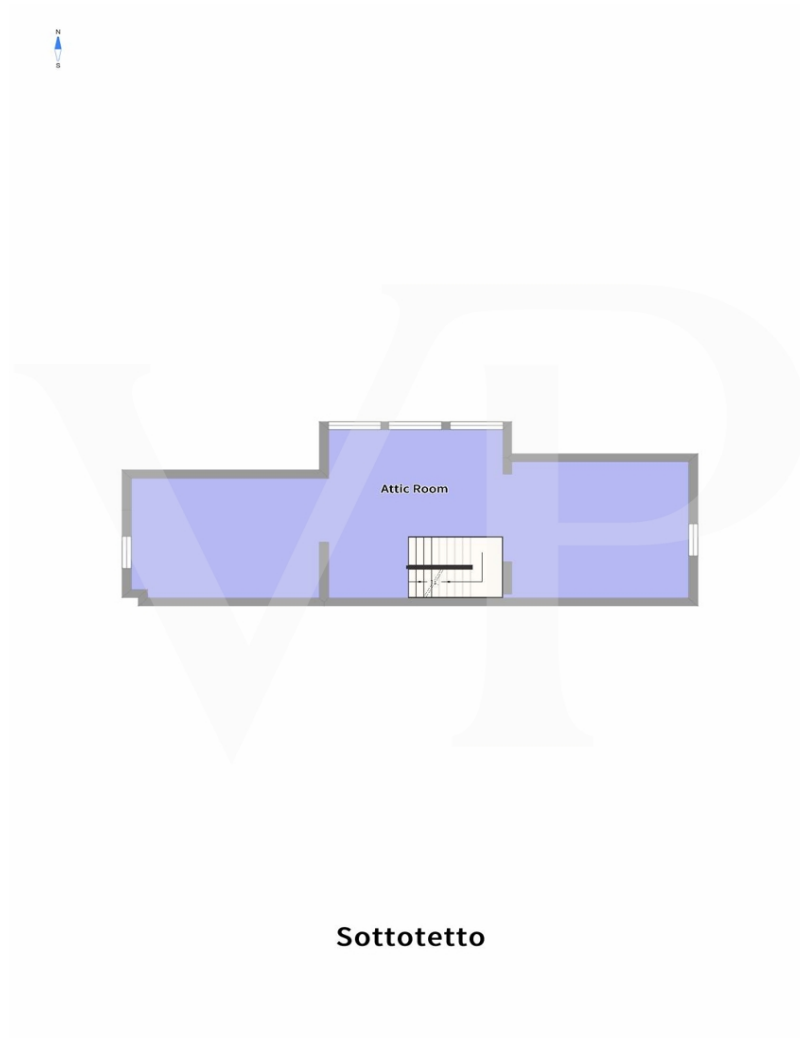
Planimetrie



Piano Terra



Piano 1°



Sottotetto



P-1

Questa pianta non è in scala. I documenti ci sono stati dati dal cliente. Per questo motivo, non possiamo garantire la precisione delle informazioni.

CODICE OGGETTO: IT22355860 - 35010 Limena

Una prima impressione

Spacious country villa, with park and wooden outbuilding. A large habitable porch, equipped with a fireplace runs on the two main sides of the dwelling, accompanying to the entrance of the Villa, where we are greeted, on a slightly raised level, by an elegant representative living room with a central fireplace. The house with a generously sized floor plan on the ground floor also consists of a kitchen, living room, bathroom, laundry room, study and utility room. On the first floor, accessible by two separate internal staircases are 5 bedrooms, 1 sitting room, walk-in closet and 2 large bathrooms. On the third and top floor attic area of generous size, equipped with bathroom and fireplace. In the basement large cellar, tavern equipped with fireplace with wood stove and separate kitchen. The property also consists of a large planted park, inside which there is a wooden chalet divided into 2 rooms and 1 bathroom, 3 garages. Inside the park there are several spaces used as a barbeque area with gazebos and tables.

CODICE OGGETTO: IT22355860 - 35010 Limena

Dettagli dei servizi

The property built in the 1980s boasts superior finishes for the time: electric gates, electric overhead doors, intercom, built-in wall stereo system in all rooms, irrigation system and lighting throughout the park.

Windows and floors are in excellent condition.

The generous attached spaces and volumes represent an opportunity for expansion. Possibility to purchase additional agricultural land located to the rear of the house for about 17,500 sq. m. and attached agricultural structures with separate negotiation.

CODICE OGGETTO: IT22355860 - 35010 Limena

Tutto sulla posizione

Limena is a small independent community on the outskirts of Padua, strategically located with respect to the road system, positioned close to the Padova Ovest highway exit. Endowed with one of the main industrial zones in the city of Padua, it essentially represents the natural seamless expansion with the city of Padua, which is only a few minutes away by car. The house is located in the suburban area with agricultural vocation, very quiet but at the same time convenient to all destinations as it is only a few kilometers from the ring road.

CODICE OGGETTO: IT22355860 - 35010 Limena

Partner di contatto

Per ulteriori informazioni, si prega di contattare la persona di riferimento:

C.trà Porta Padova 132 Vicenza
E-Mail: vicenza@von-poll.com

To Disclaimer of von Poll Immobilien GmbH

www.von-poll.com