

Limena

Bedeutende Villa mit gut erhaltenem Park

CODICE OGGETTO: IT22355860



www.von-poll.com

PREZZO D'ACQUISTO: 690.000 EUR • SUPERFICIE NETTA: ca. 530 m² • VANI: 22 • SUPERFICIE DEL TERRENO: 1.600 m²

CODICE OGGETTO: IT22355860 - 35010 Limena

- A colpo d'occhio
- La proprietà
- Planimetrie
- Una prima impressione
- Dettagli dei servizi
- Tutto sulla posizione
- Partner di contatto

CODICE OGGETTO: IT22355860 - 35010 Limena

A colpo d'occhio

CODICE OGGETTO	IT22355860	Prezzo d'acquisto	690.000 EUR
Superficie netta	ca. 530 m ²	Casa	
DISPONIBILE DAL	Previo accordo	Superficie commerciale	ca. 506 m ²
Vani	22	Stato dell'immobile	Curato
Camere da letto	5	Tipologia costruttiva	massiccio
Bagni	4	Superficie lorda	ca. 530 m ²
Anno di costruzione	1986	Caratteristiche	Terrazza, Bagni di servizio, Caminetto, Giardino / uso comune

CODICE OGGETTO: IT22355860 - 35010 Limena

La proprietà



CODICE OGGETTO: IT22355860 - 35010 Limena

La proprietà



CODICE OGGETTO: IT22355860 - 35010 Limena

La proprietà



CODICE OGGETTO: IT22355860 - 35010 Limena

La proprietà



CODICE OGGETTO: IT22355860 - 35010 Limena

La proprietà



CODICE OGGETTO: IT22355860 - 35010 Limena

La proprietà



CODICE OGGETTO: IT22355860 - 35010 Limena

La proprietà



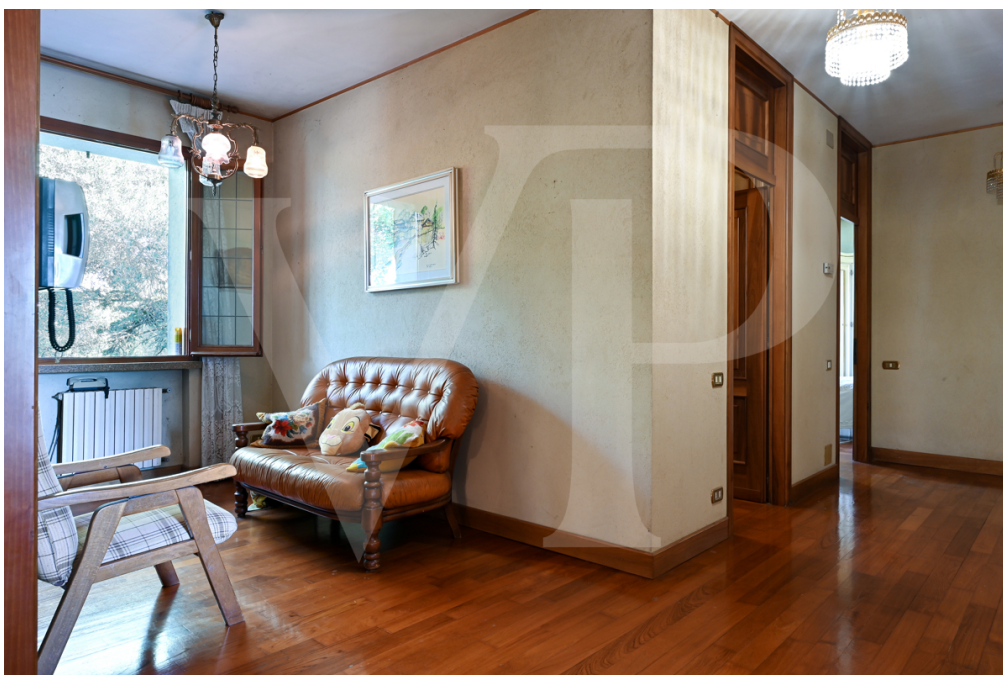
CODICE OGGETTO: IT22355860 - 35010 Limena

La proprietà



CODICE OGGETTO: IT22355860 - 35010 Limena

La proprietà



CODICE OGGETTO: IT22355860 - 35010 Limena

La proprietà



CODICE OGGETTO: IT22355860 - 35010 Limena

La proprietà



CODICE OGGETTO: IT22355860 - 35010 Limena

La proprietà



CODICE OGGETTO: IT22355860 - 35010 Limena

La proprietà



CODICE OGGETTO: IT22355860 - 35010 Limena

La proprietà



CODICE OGGETTO: IT22355860 - 35010 Limena

La proprietà



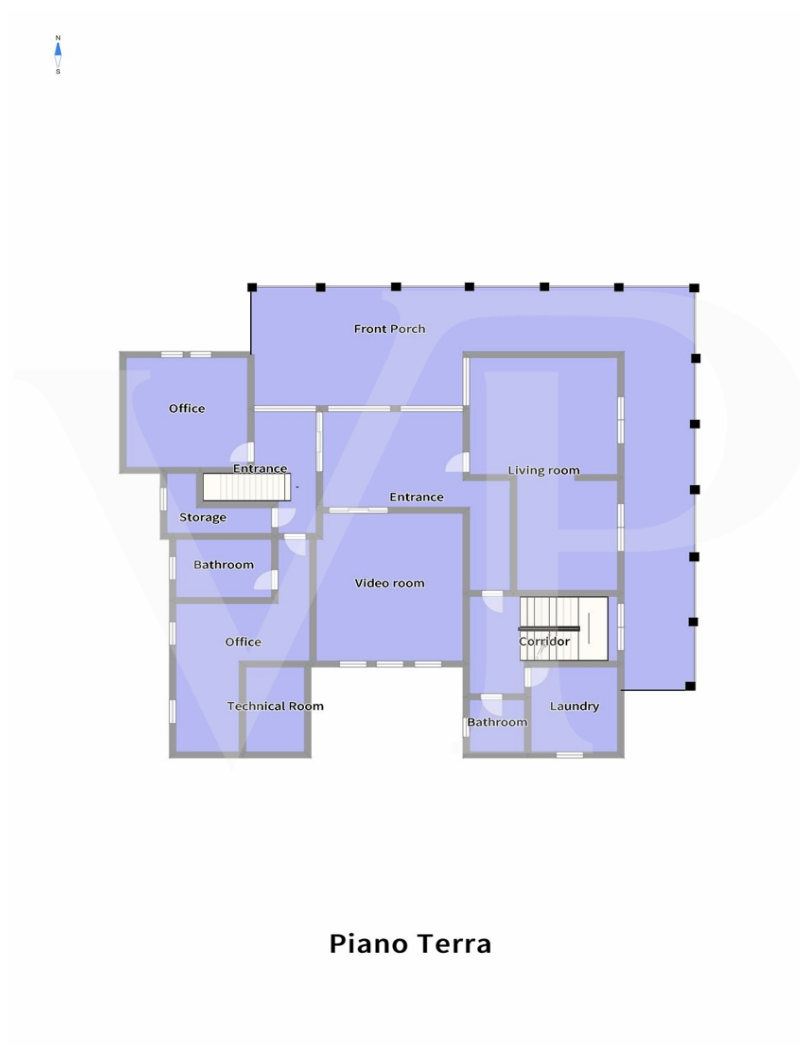
CODICE OGGETTO: IT22355860 - 35010 Limena

La proprietà



CODICE OGGETTO: IT22355860 - 35010 Limena

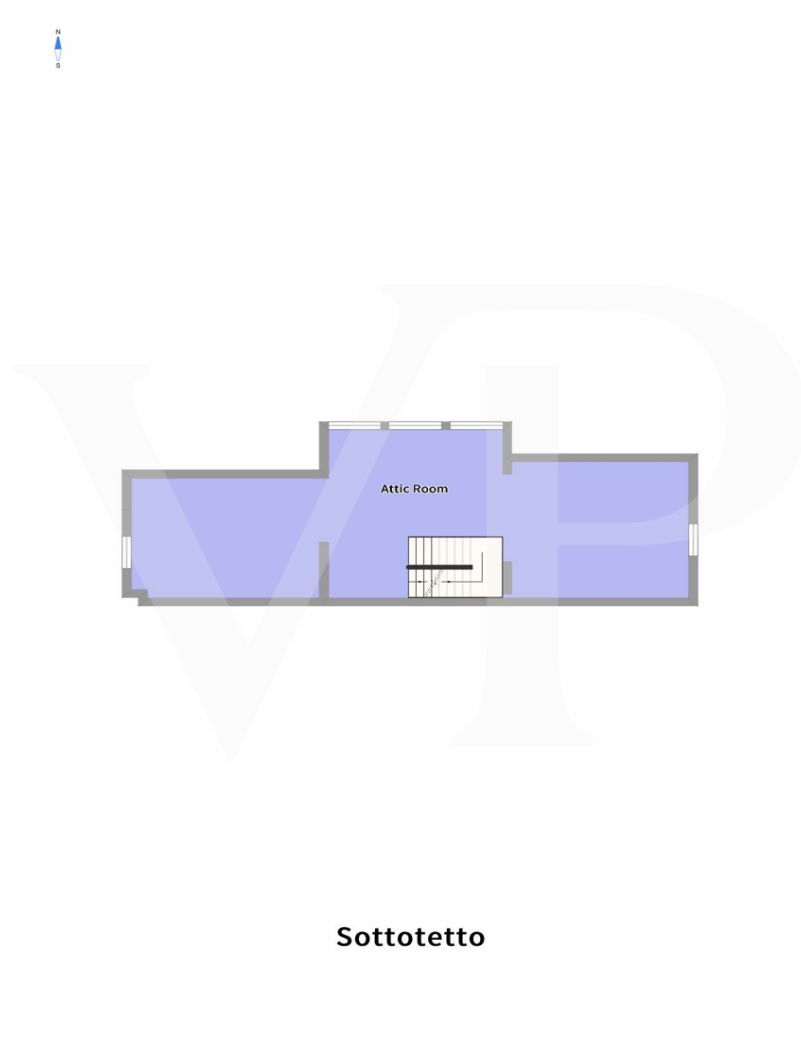
Planimetrie



Piano Terra



Piano 1°



Sottotetto



P-1

Questa pianta non è in scala. I documenti ci sono stati dati dal cliente. Per questo motivo, non possiamo garantire la precisione delle informazioni.

CODICE OGGETTO: IT22355860 - 35010 Limena

Una prima impressione

Geräumiges Landhaus mit Park und hölzernem Nebengebäude. Ein großer bewohnbarer Portikus mit Kamin verläuft entlang der beiden Hauptseiten des Hauses und führt zum Eingang der Villa, wo uns ein elegantes Wohnzimmer mit zentralem Kamin auf einem leicht erhöhten Niveau empfängt. Das Haus mit einem großzügigen Grundriss im Erdgeschoss besteht außerdem aus einer Küche, einem Wohnzimmer, einem Badezimmer, einer Waschküche, einem Arbeitszimmer und einem Hauswirtschaftsraum. Im ersten Stock, der über zwei getrennte Innentreppen erreichbar ist, befinden sich 5 Schlafzimmer, 1 Wohnzimmer, ein begehbare Kleiderschrank und 2 große Bäder. Im dritten und letzten Stock befindet sich ein großzügiger Dachboden mit Bad und Kamin. Im Untergeschoss gibt es einen großen Keller, eine Taverne mit Kamin und eine separate Küche. Das Anwesen besteht auch aus einem großen bepflanzten Park, in dem sich ein Holzchalet mit 2 Zimmern und 1 Bad sowie 3 Garagen befinden. Innerhalb des Parks gibt es mehrere Bereiche, die als Grillplatz mit Pavillons und Tischen genutzt werden.

CODICE OGGETTO: IT22355860 - 35010 Limena

Dettagli dei servizi

Die in den 1980er Jahren erbaute Immobilie verfügt über eine für die damalige Zeit hochwertige Ausstattung: elektrische Tore, elektrische Schwingtüren, Gegensprechanlage, integrierte Wand-Stereoanlage in allen Räumen, Bewässerungsanlage und Beleuchtung im gesamten Park. Die Fenster und Fußböden sind in ausgezeichnetem Zustand. Die großzügigen Nebenräume und Volumina bieten die Möglichkeit zur Erweiterung. Möglichkeit des Erwerbs zusätzlicher landwirtschaftlicher Flächen auf der Rückseite des Hauses für ca. 17.500 m² und angebaute landwirtschaftliche Strukturen mit separater Verhandlung.

CODICE OGGETTO: IT22355860 - 35010 Limena

Tutto sulla posizione

Limena ist eine kleine unabhängige Gemeinde am Stadtrand von Padua, in strategischer Lage in Bezug auf das Straßennetz, in der Nähe der Autobahnausfahrt Padova Ovest. Mit einem der wichtigsten Industriegebiete der Stadt Padua stellt es im Wesentlichen eine natürliche Erweiterung in Kontinuität mit der Stadt Padua dar, die nur wenige Autominuten entfernt ist. Das Haus befindet sich in einem Randgebiet mit landwirtschaftlicher Nutzung, sehr ruhig, aber gleichzeitig günstig zu allen Zielen, da es nur wenige Kilometer von der Umgehungsstraße entfernt ist.

CODICE OGGETTO: IT22355860 - 35010 Limena

Partner di contatto

Per ulteriori informazioni, si prega di contattare la persona di riferimento:

C.trà Porta Padova 132 Vicenza
E-Mail: vicenza@von-poll.com

To Disclaimer of von Poll Immobilien GmbH

www.von-poll.com