

Padova – Padova (PD)

## Intera palazzina con 4 unità commerciali al piano terra e 2 uffici al piano primo

**CODICE OGGETTO: IT22355931**



[www.von-poll.com](http://www.von-poll.com)

**PREZZO D'ACQUISTO: 290.000 EUR • SUPERFICIE NETTA: ca. 430 m<sup>2</sup> • VANI: 22**

CODICE OGGETTO: IT22355931 - 35122 Padova – Padova (PD)

- A colpo d'occhio
- La proprietà
- Planimetrie
- Una prima impressione
- Dettagli dei servizi
- Tutto sulla posizione
- Ulteriori informazioni
- Partner di contatto

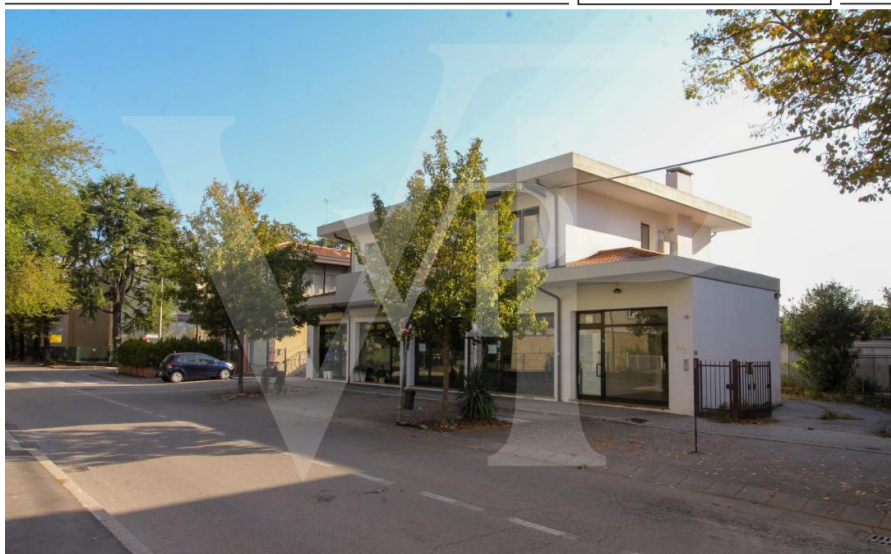
**CODICE OGGETTO: IT22355931 - 35122 Padova – Padova (PD)**

## A colpo d'occhio

CODICE OGGETTO	IT22355931	Prezzo d'acquisto	290.000 EUR
Superficie netta	ca. 430 m <sup>2</sup>	Ufficio/studio	Casa adibita a uffici
Vani	22	Superficie commerciale	ca. 430 m <sup>2</sup>
Anno di costruzione	1970	Tipologia costruttiva	massiccio
Garage/Posto auto	5 x superficie libera	Superficie lorda	ca. 430 m <sup>2</sup>

CODICE OGGETTO: IT22355931 - 35122 Padova – Padova (PD)

## La proprietà



[www.von-poll.com](http://www.von-poll.com)



[www.von-poll.com](http://www.von-poll.com)

CODICE OGGETTO: IT22355931 - 35122 Padova – Padova (PD)

## La proprietà



CODICE OGGETTO: IT22355931 - 35122 Padova – Padova (PD)

## La proprietà



CODICE OGGETTO: IT22355931 - 35122 Padova – Padova (PD)

## La proprietà



CODICE OGGETTO: IT22355931 - 35122 Padova – Padova (PD)

## La proprietà





CODICE OGGETTO: IT22355931 - 35122 Padova – Padova (PD)

## La proprietà



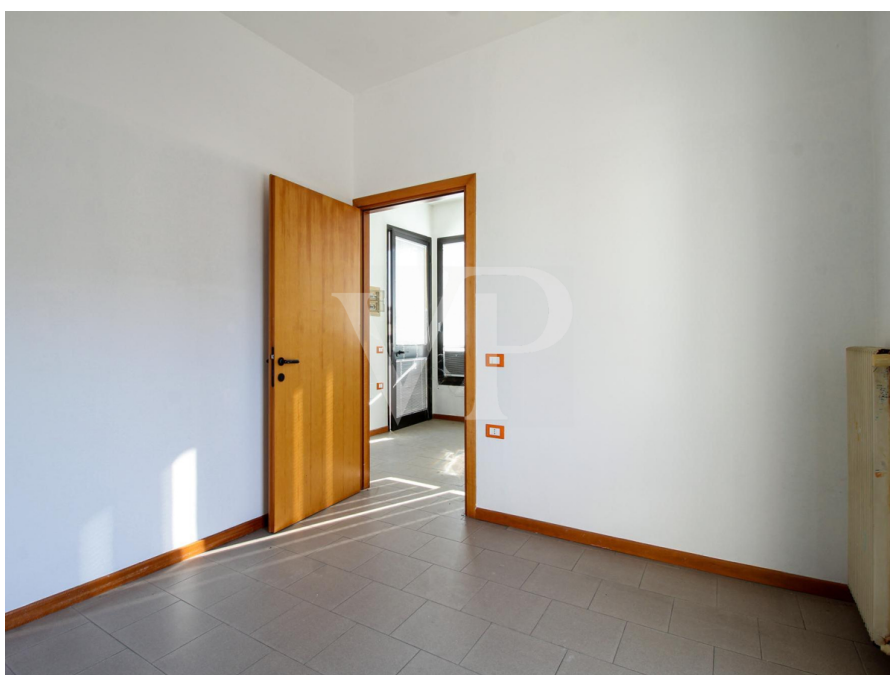
CODICE OGGETTO: IT22355931 - 35122 Padova – Padova (PD)

## La proprietà



CODICE OGGETTO: IT22355931 - 35122 Padova – Padova (PD)

## La proprietà



CODICE OGGETTO: IT22355931 - 35122 Padova – Padova (PD)

## La proprietà



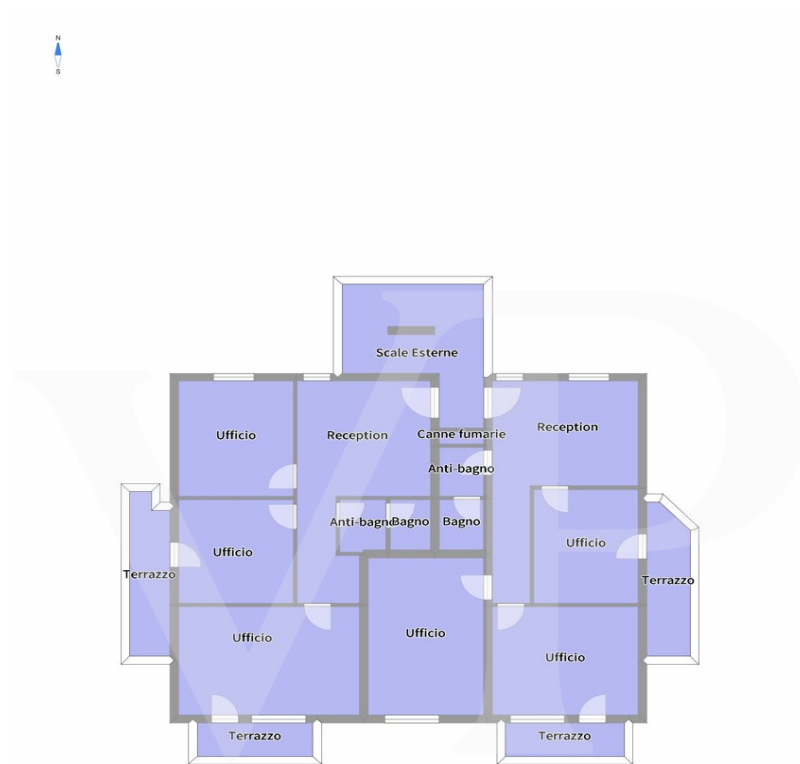
CODICE OGGETTO: IT22355931 - 35122 Padova – Padova (PD)

## La proprietà

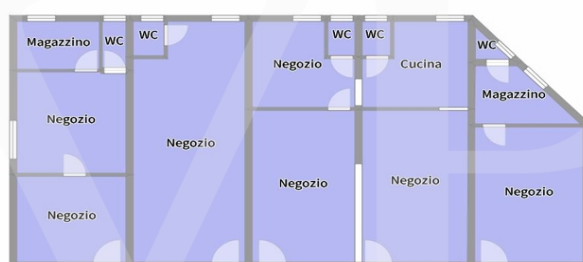


CODICE OGGETTO: IT22355931 - 35122 Padova – Padova (PD)

## Planimetrie



**Piano Primo - Uffici**



### Piano Terra - Locali Commerciali

Questa pianta non è in scala. I documenti ci sono stati dati dal cliente. Per questo motivo, non possiamo garantire la precisione delle informazioni.

**CODICE OGGETTO: IT22355931 - 35122 Padova – Padova (PD)**

## Una prima impressione

Immobile commerciale composto da 6 unità distinte lungo strada di grande passaggio con parcheggi privato nella corte interna. Il piano terra è composto da 4 negozi singoli dotati di servizi con dimensioni da 33 a 82 mq. e posti auto liberi di fronte all'immobile. Al piano primo sono presenti 2 unità con destinazione ufficio/studio di 65 mq ciascuna. Tutte le attività hanno ampie vetrate affacciate sulla via principale. Corte interna ad accesso esclusivo con posti auto interni.



**CODICE OGGETTO: IT22355931 - 35122 Padova – Padova (PD)**

## Dettagli dei servizi

Le singole unità sono dotate di serramenti in pvc con doppio vetro, riscaldamento autonomo, utenze indipendenti e doppio parcheggio.

**CODICE OGGETTO: IT22355931 - 35122 Padova – Padova (PD)**

## Tutto sulla posizione

L'immobile si trova alla periferia di Padova in una laterale molto trafficata di Via dei Colli, arteria principale per entrare a Padova dal lato ovest della città. I servizi pubblici per il centro città sono numerosi e costanti durante l'intera giornata. La zona ricca di edifici residenziali è anche un centro di grande passaggio studentesco grazie alla presenza di diverse scuole nelle vicinanze.

**CODICE OGGETTO: IT22355931 - 35122 Padova – Padova (PD)**

## Ulteriori informazioni

Data la conformità dell'immobile ed alla posizione in cui si trova, l'edificio si presta ad una trasformazione in residenziale con una vantaggiosa opportunità di reddito.

CODICE OGGETTO: IT22355931 - 35122 Padova – Padova (PD)

## Partner di contatto

Per ulteriori informazioni, si prega di contattare la persona di riferimento:

---

C.trà Porta Padova 132 Vicenza  
E-Mail: [vicenza@von-poll.com](mailto:vicenza@von-poll.com)

*To Disclaimer of von Poll Immobilien GmbH*

---

[www.von-poll.com](http://www.von-poll.com)