

Dueville

Palazzina storica nel centro del paese di Dueville

CODICE OGGETTO: IT22355894



www.von-poll.com

PREZZO D'ACQUISTO: 275.000 EUR • SUPERFICIE NETTA: ca. 370 m²

CODICE OGGETTO: IT22355894 - 36031 Dueville

- A colpo d'occhio
- La proprietà
- Una prima impressione
- Dettagli dei servizi
- Tutto sulla posizione
- Partner di contatto

CODICE OGGETTO: IT22355894 - 36031 Dueville

A colpo d'occhio

CODICE OGGETTO	IT22355894	Prezzo d'acquisto	275.000 EUR
Superficie netta	ca. 370 m ²	Altro	
DISPONIBILE DAL	Previo accordo	Superficie lorda	ca. 0 m ²
Anno di costruzione	2000	Caratteristiche	Terrazza, Giardino / uso comune

CODICE OGGETTO: IT22355894 - 36031 Dueville

La proprietà



CODICE OGGETTO: IT22355894 - 36031 Dueville

La proprietà



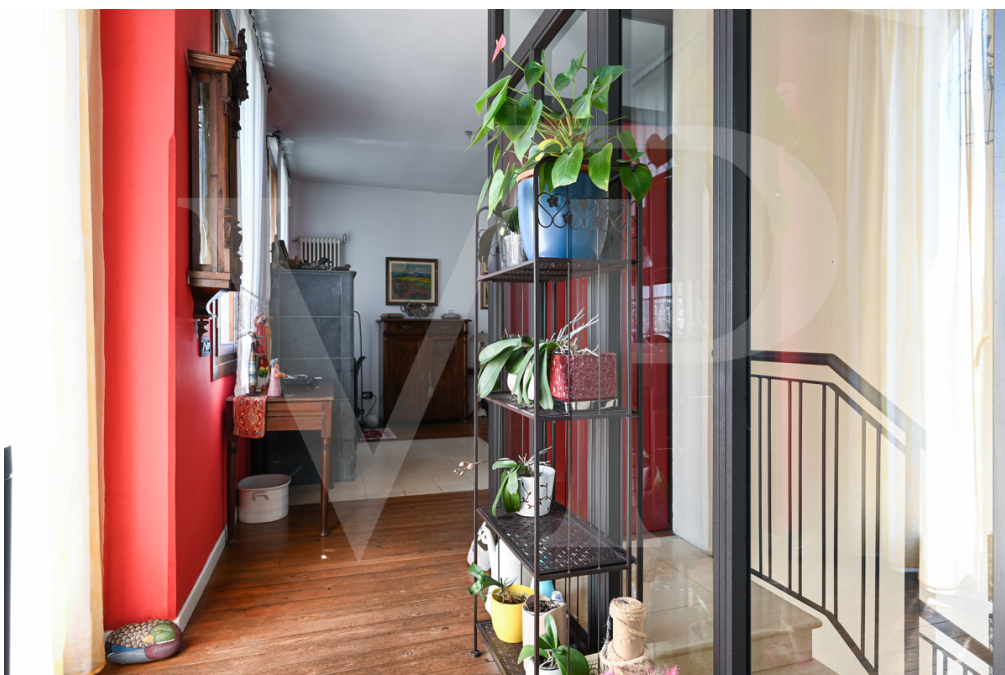
CODICE OGGETTO: IT22355894 - 36031 Dueville

La proprietà



CODICE OGGETTO: IT22355894 - 36031 Dueville

La proprietà



CODICE OGGETTO: IT22355894 - 36031 Dueville

La proprietà



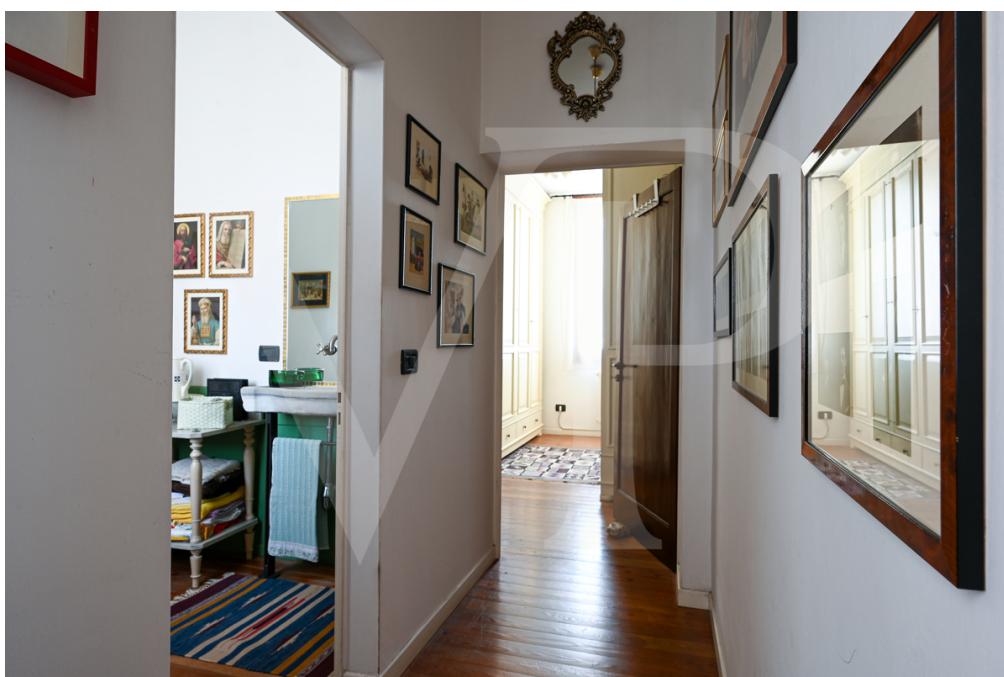
CODICE OGGETTO: IT22355894 - 36031 Dueville

La proprietà



CODICE OGGETTO: IT22355894 - 36031 Dueville

La proprietà



CODICE OGGETTO: IT22355894 - 36031 Dueville

La proprietà



CODICE OGGETTO: IT22355894 - 36031 Dueville

La proprietà



CODICE OGGETTO: IT22355894 - 36031 Dueville

La proprietà



CODICE OGGETTO: IT22355894 - 36031 Dueville

Una prima impressione

Elegante palazzina nel centro di Dueville con giardino, spazio esterno esclusivo e box auto. Dal giardino antistante si accede al piano rialzato dove la scalinata in marmo centrale divide le due stanze al piano terra destinate agli ospiti, la prima con angolo cottura integrato a scomparsa nel mobile, la seconda destinata a zona notte con adiacente bagno. Al piano primo un'ampia vetrata segna l'ingresso dell'abitazione principale dove si trova una cucina abitabile e un'ampio spazio destinato a soggiorno e salotto impreziosito da una maestosa stufa in pietra ollare. Nel corridoio che divide la zona notte si trova il bagno per gli ospiti e la cabina armadio, a seguire la camera padronale con soffitto mansardato e bagno con doccia esclusivo. Nel seminterrato una comoda e ampia lavanderia ed una stanza magazzino. Un ulteriore piano al grezzo con entrata indipendente e vano ascensore completa l'edificio.

CODICE OGGETTO: IT22355894 - 36031 Dueville

Dettagli dei servizi

Comodo giardino esterno con cancello elettrico, portoncino blindato, doppi vetri, aria condizionata, scale in marmo, legno pregiato al piano primo e stufa norvegese in pietra ollare.

L'ultimo piano al grezzo con entrata indipendente e vano ascensore rende l'immobile un'ottima opportunità di investimento per chi desiderasse ottenere una rendita da locazione sia turistica che studentesca vista la vicinanza della stazione ferroviaria.

CODICE OGGETTO: IT22355894 - 36031 Dueville

Tutto sulla posizione

Dueville è un importante centro dell'alto vicentino che si trova a metà tra il capoluogo di provincia e l'altopiano dei sette comuni. Il paese oltre a rappresentare un'importante zona produttiva offre tutti i servizi necessari alla comunità e vanta una stazione ferroviaria che rende comodamente raggiungibili anche le mete più lontane.

CODICE OGGETTO: IT22355894 - 36031 Dueville

Partner di contatto

Per ulteriori informazioni, si prega di contattare la persona di riferimento:

C.trà Porta Padova 132 Vicenza
E-Mail: vicenza@von-poll.com

To Disclaimer of von Poll Immobilien GmbH

www.von-poll.com