

Vicenza – Veneto

# Funzionale e moderno bicamere con grande terrazza

CODICE OGGETTO: IT20355457

RESERVED



[www.von-poll.com](http://www.von-poll.com)

PREZZO D'AFFITTO: 1.850 EUR • SUPERFICIE NETTA: ca. 102 m<sup>2</sup> • VANI: 6

CODICE OGGETTO: IT20355457 - 36100 Vicenza – Veneto

- A colpo d'occhio
- La proprietà
- Dati energetici
- Planimetrie
- Una prima impressione
- Dettagli dei servizi
- Tutto sulla posizione
- Partner di contatto

CODICE OGGETTO: IT20355457 - 36100 Vicenza – Veneto

## A colpo d'occhio

CODICE OGGETTO	IT20355457
Superficie netta	ca. 102 m <sup>2</sup>
Vani	6
Camere da letto	2
Bagni	2
Anno di costruzione	1968
Garage/Posto auto	1 x Garage

Prezzo d'affitto	1.850 EUR
Appartamento	Piano
Superficie commerciale	ca. 106 m <sup>2</sup>
Superficie lorda	ca. 102 m <sup>2</sup>

CODICE OGGETTO: IT20355457 - 36100 Vicenza – Veneto

## Dati energetici

Tipologia di riscaldamento	centralizzato	Certificazione energetica	Diagnosi energetica
Fonte di alimentazione	Gas		

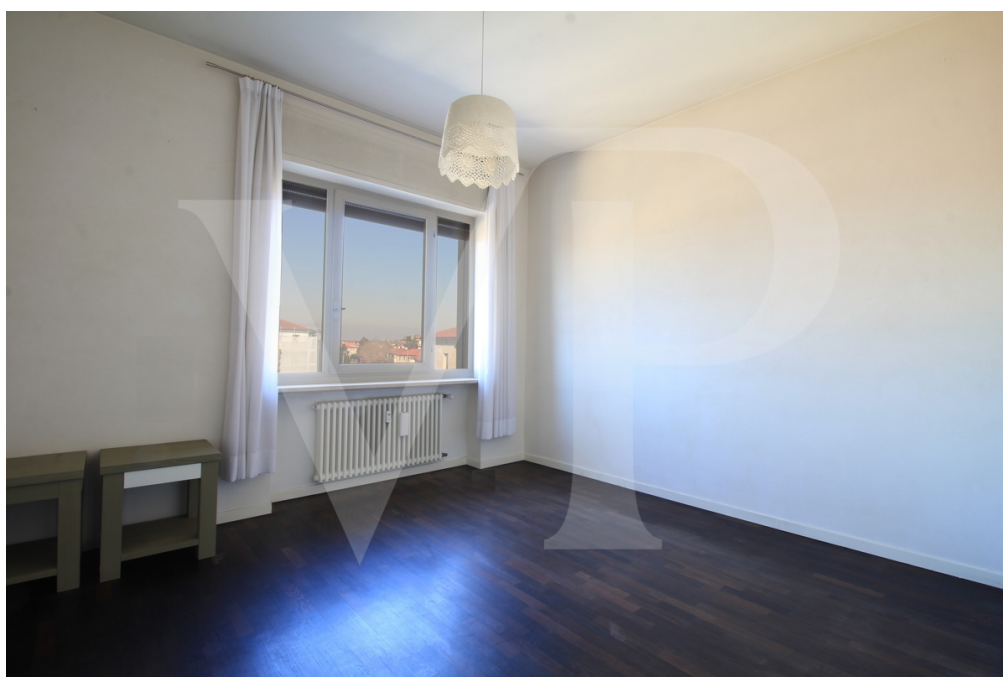


CODICE OGGETTO: IT20355457 - 36100 Vicenza – Veneto

## La proprietà



[www.von-poll.com](http://www.von-poll.com)



[www.von-poll.com](http://www.von-poll.com)

CODICE OGGETTO: IT20355457 - 36100 Vicenza – Veneto

## La proprietà



CODICE OGGETTO: IT20355457 - 36100 Vicenza – Veneto

## La proprietà





CODICE OGGETTO: IT20355457 - 36100 Vicenza – Veneto

## La proprietà



CODICE OGGETTO: IT20355457 - 36100 Vicenza – Veneto

## La proprietà





CODICE OGGETTO: IT20355457 - 36100 Vicenza – Veneto

## La proprietà



CODICE OGGETTO: IT20355457 - 36100 Vicenza – Veneto

## La proprietà



CODICE OGGETTO: IT20355457 - 36100 Vicenza – Veneto

## La proprietà





CODICE OGGETTO: IT20355457 - 36100 Vicenza – Veneto

## Planimetrie



**Apartment 3° Floor**

Questa pianta non è in scala. I documenti ci sono stati dati dal cliente. Per questo motivo, non possiamo garantire la precisione delle informazioni.

**CODICE OGGETTO: IT20355457 - 36100 Vicenza – Veneto**

## Una prima impressione

Luminoso appartamento composto da ingresso, ampia sala con affaccio diretto su terrazza abitabile con vista panoramica, cucina a vista e servizio giorno dotato di spazio per lavatrice/asciugatrice. La zona notte separata, si compone di due camere di cui la matrimoniale con splendida vista panoramica in quanto orientata come la terrazza, e bagno finestrato con doccia. Su tutto l'appartamento pavimento con parquet e climatizzazione sia della zona giorno che della zona notte. Al piano interrato dello stabile, raggiungibile anche con ascensore, garage singolo di normale dimensione.

**CODICE OGGETTO: IT20355457 - 36100 Vicenza – Veneto**

## Dettagli dei servizi

Climatizzazione zona giorno e notte

Compreso nelle spese condominiali il costo del teleriscaldamento e acqua

**CODICE OGGETTO: IT20355457 - 36100 Vicenza – Veneto**

## Tutto sulla posizione

L'appartamento si trova a San Marco, all'interno delle mura storiche della città ed a due passi dalla zona a traffico limitato facilmente raggiungibile a piedi o in bicicletta. Questa posizione lo rende particolarmente apprezzato per la possibilità di dimenticarsi dell'automobile tutte le volte che si vuole fare una passeggiata nel centro storico, e bere un bicchiere di vino in tranquillità senza il timore di non poter guidare l'automobile. La caserma Del Din si trova a 5 minuti di distanza in automobile ed è facilmente raggiungibile anche in bicicletta. La caserma Ederle è a 10 minuti di distanza. La caserma Chinotto è raggiungibile in meno di 5 minuti in auto ed una distanza percorribile anche a piedi poco più di 10 minuti.

**CODICE OGGETTO: IT20355457 - 36100 Vicenza – Veneto**

## Partner di contatto

Per ulteriori informazioni, si prega di contattare la persona di riferimento:

---

C.trà Porta Padova 132 Vicenza  
E-Mail: [vicenza@von-poll.com](mailto:vicenza@von-poll.com)

*To Disclaimer of von Poll Immobilien GmbH*

---

[www.von-poll.com](http://www.von-poll.com)