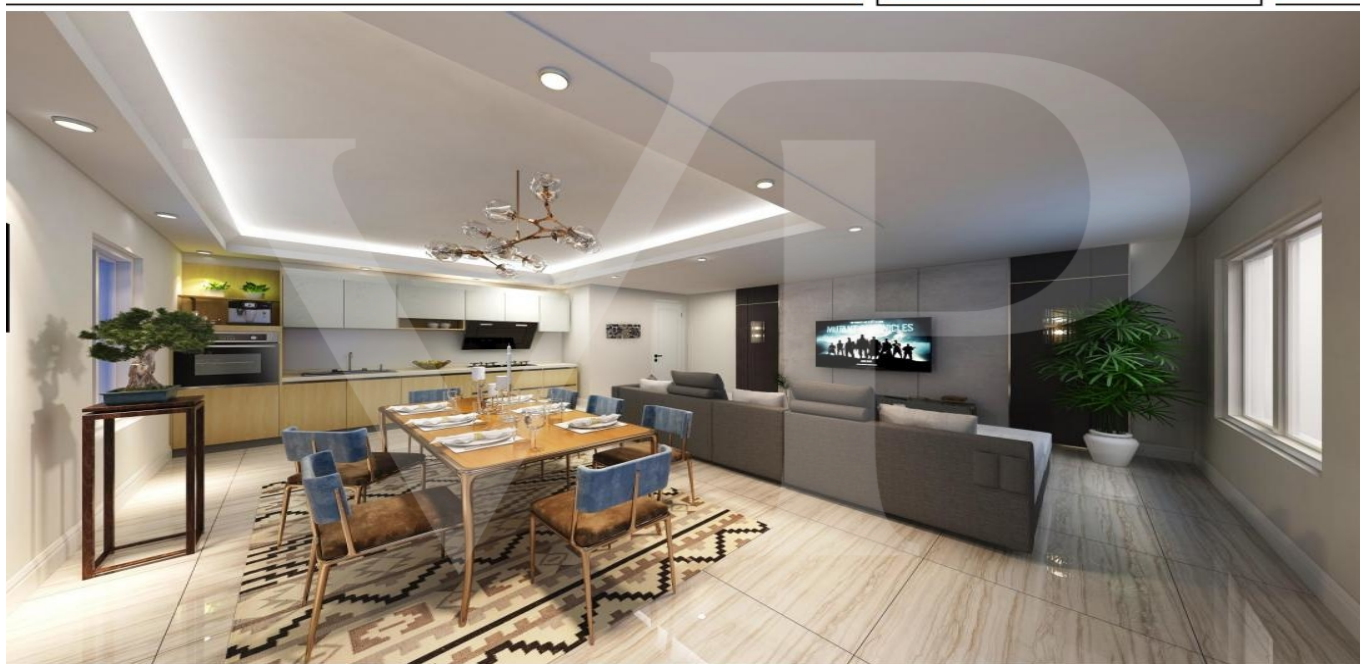


Thiene

Nouvel appartement spacieux de trois pièces au premier étage avec jardin privé

CODICE OGGETTO: IT21355744



www.von-poll.com

PREZZO D'ACQUISTO: 300.000 EUR

CODICE OGGETTO: IT21355744 - 36016 Thiene

- A colpo d'occhio
- La proprietà
- Dati energetici
- Planimetrie
- Una prima impressione
- Dettagli dei servizi
- Tutto sulla posizione
- Ulteriori informazioni
- Partner di contatto

CODICE OGGETTO: IT21355744 - 36016 Thiene

A colpo d'occhio

CODICE OGGETTO	IT21355744	Prezzo d'acquisto	300.000 EUR
DISPONIBILE DAL	Previo accordo	Appartamento	
Camere da letto	3	Superficie commerciale	ca. 173 m ²
Bagni	2	Superficie lorda	ca. 0 m ²
Anno di costruzione	2021	Caratteristiche	Terrazza, Giardino / uso comune

CODICE OGGETTO: IT21355744 - 36016 Thiene

Dati energetici

Tipologia di riscaldamento	a pavimento
Fonte di alimentazione	Pompa di calore idraulica/pneumatica

CODICE OGGETTO: IT21355744 - 36016 Thiene

La proprietà



CODICE OGGETTO: IT21355744 - 36016 Thiene

La proprietà



CODICE OGGETTO: IT21355744 - 36016 Thiene

La proprietà



CODICE OGGETTO: IT21355744 - 36016 Thiene

La proprietà



CODICE OGGETTO: IT21355744 - 36016 Thiene

La proprietà



CODICE OGGETTO: IT21355744 - 36016 Thiene

La proprietà



CODICE OGGETTO: IT21355744 - 36016 Thiene

La proprietà



CODICE OGGETTO: IT21355744 - 36016 Thiene

La proprietà



CODICE OGGETTO: IT21355744 - 36016 Thiene

La proprietà



CODICE OGGETTO: IT21355744 - 36016 Thiene

Planimetrie



Questa pianta non è in scala. I documenti ci sono stati dati dal cliente. Per questo motivo, non possiamo garantire la precisione delle informazioni.

CODICE OGGETTO: IT21355744 - 36016 Thiene

Una prima impressione

Dans un nouveau complexe résidentiel, nous proposons un spacieux appartement de trois pièces au premier étage, avec accès indépendant et jardin privé. Depuis le jardin, un escalier extérieur mène à la terrasse d'où l'on accède à la maison. L'environnement conçu pour ce projet offre un grand espace de vie ouvert, avec une cuisine et un salon éclairés par de grandes fenêtres. La zone de couchage séparée se compose de trois belles chambres lumineuses, dont la chambre principale avec salle de bains attenante, une chambre double et une chambre simple. Toutes les chambres sont de taille généreuse, par rapport aux tailles standard. Une autre salle de bain avec fenêtre et douche dessert les deux chambres et le salon. Accessible depuis le couloir, une pièce pratique conçue pour la buanderie et le rangement de la maison. La solution est complétée par un garage double auquel on peut également accéder par un escalier extérieur privé, situé dans le jardin. Sur la rampe d'accès à l'allée, il y a une zone en copropriété destinée au stationnement des bicyclettes.

CODICE OGGETTO: IT21355744 - 36016 Thiene

Dettagli dei servizi

Préparation pour la climatisation.

Arrangement préalable du système d'alarme.

Porte de garage motorisée.

Jardin avec pelouse et haie de jasmin.

CODICE OGGETTO: IT21355744 - 36016 Thiene

Tutto sulla posizione

Dans un quartier résidentiel en expansion, caractérisé par la présence de verdure et de tranquillité, mais proche du centre de Thiene, qui est à moins de 5 minutes en voiture, et également facilement accessible en vélo. Tous les principaux services de cette ville animée se trouvent à proximité immédiate, et l'entrée de l'autoroute A31 est particulièrement pratique, ce qui rend la maison idéale également pour ceux qui doivent souvent se déplacer pour des raisons professionnelles.

CODICE OGGETTO: IT21355744 - 36016 Thiene

Ulteriori informazioni

La proprietà est dans son état inachevé, avec seulement des murs d'enceinte, et le client peut diviser les espaces intérieurs selon ses besoins spécifiques. Livraison en septembre/octobre 2022.

CODICE OGGETTO: IT21355744 - 36016 Thiene

Partner di contatto

Per ulteriori informazioni, si prega di contattare la persona di riferimento:

C.trà Porta Padova 132 Vicenza
E-Mail: vicenza@von-poll.com

To Disclaimer of von Poll Immobilien GmbH

www.von-poll.com