

Iserlohn / Stübbeken

6-Zimmerwohnung mit Garten in idyllischer Lage

CODICE OGGETTO: 24351040



www.von-poll.com

PREZZO D'AFFITTO: 1.100 EUR • SUPERFICIE NETTA: ca. 150 m² • VANI: 6

CODICE OGGETTO: 24351040 - 58642 Iserlohn / Stübbeken

- A colpo d'occhio
- La proprietà
- Dati energetici
- Planimetrie
- Una prima impressione
- Dettagli dei servizi
- Tutto sulla posizione
- Ulteriori informazioni
- Partner di contatto

CODICE OGGETTO: 24351040 - 58642 Iserlohn / Stübbeken

A colpo d'occhio

CODICE OGGETTO	24351040	Prezzo d'affitto	1.100 EUR
Superficie netta	ca. 150 m ²	Costi aggiuntivi	460 EUR
Vani	6	Appartamento	Maisonette
Camere da letto	5	Stato dell'immobile	Curato
Bagni	2	Tipologia costruttiva	massiccio
Anno di costruzione	1962	Caratteristiche	Terrazza, Giardino / uso comune, Cucina componibile, Balcone

CODICE OGGETTO: 24351040 - 58642 Iserlohn / Stübbeken

Dati energetici

Tipologia di riscaldamento	centralizzato	Certificazione energetica	Diagnosi energetica
Riscaldamento	Olio	Consumo energetico	288.33 kWh/m ² a
CERTIFICAZIONE ENERGETICA VALIDO FINO A	24.11.2034	Classe di efficienza energetica	H
Fonte di alimentazione	Combustibile liquido	Anno di costruzione secondo il certificato energetico	1962

CODICE OGGETTO: 24351040 - 58642 Iserlohn / Stübbeken

La proprietà



CODICE OGGETTO: 24351040 - 58642 Iserlohn / Stübbeken

La proprietà



CODICE OGGETTO: 24351040 - 58642 Iserlohn / Stübbeken

La proprietà



CODICE OGGETTO: 24351040 - 58642 Iserlohn / Stübbeken

La proprietà



CODICE OGGETTO: 24351040 - 58642 Iserlohn / Stübbeken

La proprietà



CODICE OGGETTO: 24351040 - 58642 Iserlohn / Stübbeken

La proprietà



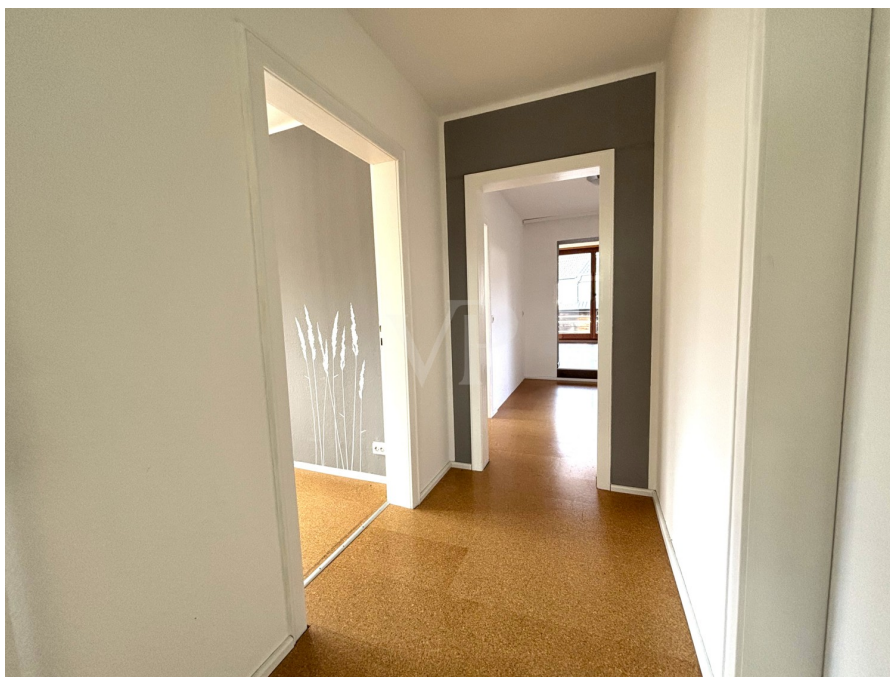
CODICE OGGETTO: 24351040 - 58642 Iserlohn / Stübbeken

La proprietà



CODICE OGGETTO: 24351040 - 58642 Iserlohn / Stübbeken

La proprietà



CODICE OGGETTO: 24351040 - 58642 Iserlohn / Stübbeken

La proprietà



CODICE OGGETTO: 24351040 - 58642 Iserlohn / Stübbeken

La proprietà



CODICE OGGETTO: 24351040 - 58642 Iserlohn / Stübbeken

La proprietà



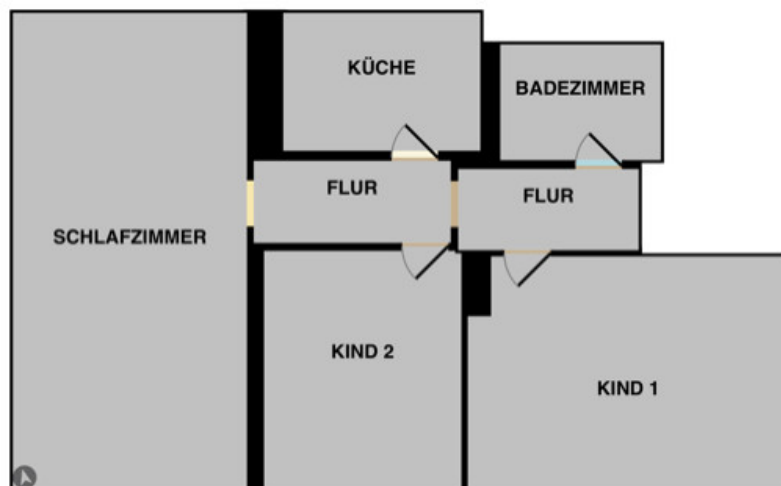
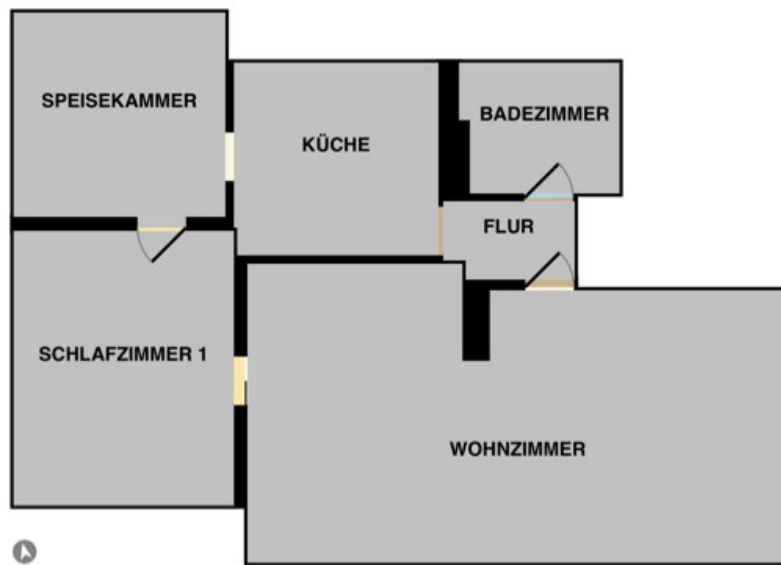
CODICE OGGETTO: 24351040 - 58642 Iserlohn / Stübbeken

La proprietà



CODICE OGGETTO: 24351040 - 58642 Iserlohn / Stübbeken

Planimetrie



Questa pianta non è in scala. I documenti ci sono stati dati dal cliente. Per questo motivo, non possiamo garantire la precisione delle informazioni.

CODICE OGGETTO: 24351040 - 58642 Iserlohn / Stübbecken

Una prima impressione

Wir vermieten ab sofort eine 6-Zimmer Maisonettewohnung in Iserlohn/Stübbecken. Das Haus mit insgesamt zwei Wohneinheiten liegt in einer ruhig gelegenen Straße und bietet die Möglichkeit, im Grünen und doch zentral zu wohnen. Zu der 150 m² Wohnung gehört ein Garten, sowie eine Garage und Stellplätze direkt vor der Haustür. In dem unteren Geschoss befindet sich ein Badezimmer mit Dusche und Wanne, ein Schlafzimmer und ein Kinderzimmer sowie ein Wohn- und Essbereich. Vom Schlafzimmer aus gelangt man auf den Balkon. Die offen gestaltete Küche bietet viel Platz zum kochen. Von der Küche gelangt man direkt in den Garten, welcher über eine große Terrasse verfügt. Über den außen gelegenen Flur gelangt man in den oberen Teil der Wohnung. Auch dort ist ein Badezimmer mit Bad und Dusche vorhanden. Ebenfalls verfügt die Wohnung über zwei weitere Zimmer, die als Arbeitszimmer oder weitere Schlafzimmer genutzt werden können. Das große Wohnzimmer mit angrenzendem Balkon lädt zum gemütlichen Verweilen ein. Auch in dieser Etage befindet sich eine Küche. Beide Küchen verfügen über eine Einbauküche, welche mit vermietet werden. Geheizt wird die Immobilie mittels einer Öl-Zentralheizung. Heizkosten, umlegbare Betriebskosten und Kosten für Wasser sind in den angegebenen Nebenkosten bereits enthalten und werden einmal jährlich nach tatsächlichem Verbrauch abgerechnet.

CODICE OGGETTO: 24351040 - 58642 Iserlohn / Stübбекen

Dettagli dei servizi

- gepflegte Maisonettewohnung
- ca. 150 m² Wohnfläche
- insgesamt 7 Zimmer
- 2 Küchen
- 2 Bäder
- Bäder mit Wanne und Dusche
- Garten
- 2 Balkone
- 1 Terrasse
- Iserlohn / Stübбекen

CODICE OGGETTO: 24351040 - 58642 Iserlohn / Stübbeken

Tutto sulla posizione

Iserlohn ist eine große kreisangehörige Stadt im Märkischen Kreis (Regierungsbezirk Arnsberg) in Nordrhein-Westfalen und mit rund 93.000 Einwohnern die größte Stadt des Märkischen Kreises und des Sauerlandes. Iserlohn hat Bekanntheit erlangt unter anderem durch den Eishockeyverein Iserlohn Roosters, die Dechenhöhle und das Bier der Privatbrauerei Iserlohn. Die Stadt ist Hochschulstandort und Gastgeber des von Studenten organisierten Campus Symposiums, einer internationalen Wirtschaftskonferenz. Wegen der großen Waldflächen im Stadtgebiet führt Iserlohn den Beinamen „Waldstadt“. Die verkehrliche Erschließung Iserlohns erfolgt grundsätzlich über die Schiene oder die Straße. Die A 46 (mit fünf Anschlussstellen) erreichen Sie in ca. 5 Minuten, die Bundesstrassen B 7, B 233 und B 236 und mehrere Landesstraßen verbinden Sie mit den Nachbarstädten und -gemeinden. Durch das Stadtgebiet verlaufen auch drei Bahnlinien: die Bahnstrecke Iserlohn-Letmathe-Iserlohn, die Ardeybahn (RB 53) (Iserlohn-Schwerte-Dortmund) und die Ruhr-Sieg-Strecke (Hagen-Iserlohn-Letmathe-Siegen). Im Stadtgebiet gibt es heute sechs in Betrieb befindliche Bahnhöfe und Haltepunkte der Deutschen Bahn AG. Einen Flughafen gibt es nicht, lediglich einige Flug- und Segelflugplätze in Kesbern (Hegenscheid), Rheinermark und Sümmern (Rombrock). Der nächste Flughafen ist in Dortmund. Lenne und Ruhr sind im Bereich der Stadt nicht schiffbar. Der nächste Binnenhafen ist der Hafen Dortmund. Das Iserlohner Zentrum, mit seiner guten Infrastruktur, erreichen Sie in ca. 2 Autominuten. Hier finden sich Theater, Museen, Galerien, ein Jazzclub und vielfältige Sport- und Freizeitmöglichkeiten. Ganz besonders ausgeprägt ist das Schützenwesen in der Stadt, das Schützenfest des Iserlohner Bürgerschützenvereins gilt als das größte Volksfest Südwestfalens.

CODICE OGGETTO: 24351040 - 58642 Iserlohn / Stübbeken

Ulteriori informazioni

Es liegt ein Energiebedarfsausweis vor. Dieser ist gültig bis 24.11.2034.
Endenergiebedarf beträgt 288.33 kWh/(m²*a). Wesentlicher Energieträger der Heizung ist Öl. Das Baujahr des Objekts lt. Energieausweis ist 1962. Die Energieeffizienzklasse ist H.
HAFTUNG: Wir weisen darauf hin, dass die von uns weitergegebenen Objektinformationen, Unterlagen, Pläne etc. vom Verkäufer bzw. Vermieter stammen. Eine Haftung für die Richtigkeit oder Vollständigkeit der Angaben übernehmen wir daher nicht. Es obliegt daher unseren Kunden, die darin enthaltenen Objektinformationen und Angaben auf ihre Richtigkeit hin zu überprüfen. Alle Immobilienangebote sind freibleibend und vorbehaltlich Irrtümer, Zwischenverkauf- und Vermietung oder sonstiger Zwischenverwertung. UNSER SERVICE FÜR SIE ALS EIGENTÜMER: Planen Sie den Verkauf oder die Vermietung Ihrer Immobilie, so ist es für Sie wichtig, deren Marktwert zu kennen. Lassen Sie kostenfrei und unverbindlich den aktuellen Wert Ihrer Immobilie professionell durch einen unserer Immobilienspezialisten einschätzen. Unser bundesweites und internationales Netzwerk ermöglicht es uns, Verkäufer bzw. Vermieter und Interessenten bestmöglich zusammenzuführen.

CODICE OGGETTO: 24351040 - 58642 Iserlohn / Stübbeken

Partner di contatto

Per ulteriori informazioni, si prega di contattare la persona di riferimento:

Jörg Retzlaff

Mendener Straße 45a Iserlohn
E-Mail: iserlohn@von-poll.com

To Disclaimer of von Poll Immobilien GmbH

www.von-poll.com