

Schwerte

# Exklusives & einzigartiges Anwesen in idyllischer Alleinlage

**CODICE OGGETTO: 24351022**



[www.von-poll.com](http://www.von-poll.com)

**PREZZO D'ACQUISTO: 799.000 EUR • SUPERFICIE NETTA: ca. 295 m<sup>2</sup> • VANI: 12 • SUPERFICIE DEL TERRENO: 2.475 m<sup>2</sup>**

CODICE OGGETTO: 24351022 - 58239 Schwerte

- A colpo d'occhio
- La proprietà
- Dati energetici
- Planimetrie
- Una prima impressione
- Dettagli dei servizi
- Tutto sulla posizione
- Ulteriori informazioni
- Partner di contatto

**CODICE OGGETTO: 24351022 - 58239 Schwerte**

## A colpo d'occhio

CODICE OGGETTO	24351022
Superficie netta	ca. 295 m <sup>2</sup>
Tipologia tetto	a due falde
DISPONIBILE DAL	Previo accordo
Vani	12
Camere da letto	5
Bagni	2
Anno di costruzione	1956
Garage/Posto auto	6 x superficie libera, 1 x Garage

Prezzo d'acquisto	799.000 EUR
Casa	Casa bifamiliare
Compenso di mediazione	Käuferprovision beträgt 3,57 % (inkl. MwSt.) des beurkundeten Kaufpreises
Stato dell'immobile	Curato
Tipologia costruttiva	massiccio
Superficie lorda	ca. 79 m <sup>2</sup>
Caratteristiche	Terrazza, Bagni di servizio, Piscina, Sauna, Caminetto, Giardino / uso comune, Cucina componibile

CODICE OGGETTO: 24351022 - 58239 Schwerte

## Dati energetici

Tipologia di riscaldamento	a pavimento	Certificazione energetica	Attestato di prestazione energetica
Riscaldamento	Olio	Consumo finale di energia	135.00 kWh/m <sup>2</sup> a
CERTIFICAZIONE ENERGETICA VALIDO FINO A	07.07.2032	Classe di efficienza energetica	E
Fonte di alimentazione	Combustibile liquido		

CODICE OGGETTO: 24351022 - 58239 Schwerte

## La proprietà



CODICE OGGETTO: 24351022 - 58239 Schwerte

## La proprietà



CODICE OGGETTO: 24351022 - 58239 Schwerte

## La proprietà



CODICE OGGETTO: 24351022 - 58239 Schwerte

## La proprietà





CODICE OGGETTO: 24351022 - 58239 Schwerte

## La proprietà



CODICE OGGETTO: 24351022 - 58239 Schwerte

## La proprietà



CODICE OGGETTO: 24351022 - 58239 Schwerte

## La proprietà



CODICE OGGETTO: 24351022 - 58239 Schwerte

## La proprietà



CODICE OGGETTO: 24351022 - 58239 Schwerte

## La proprietà



CODICE OGGETTO: 24351022 - 58239 Schwerte

## La proprietà



CODICE OGGETTO: 24351022 - 58239 Schwerte

## La proprietà



CODICE OGGETTO: 24351022 - 58239 Schwerte

## La proprietà





CODICE OGGETTO: 24351022 - 58239 Schwerte

## La proprietà



CODICE OGGETTO: 24351022 - 58239 Schwerte

## La proprietà



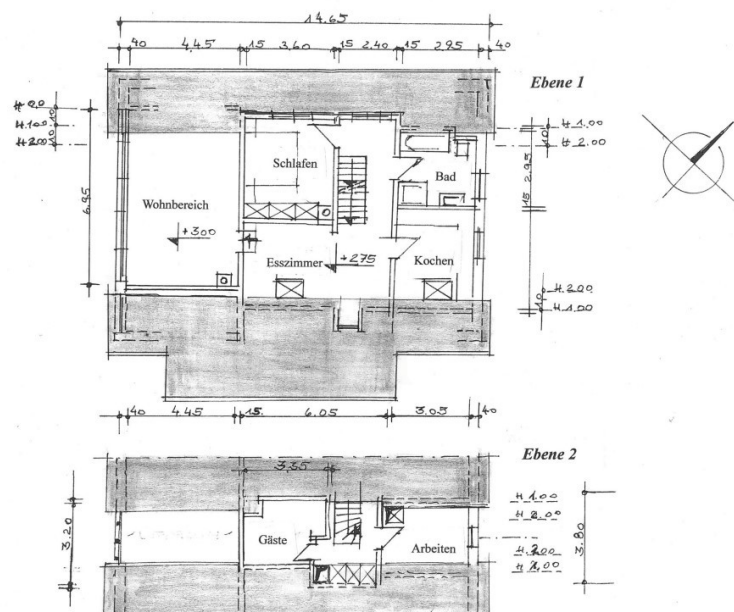
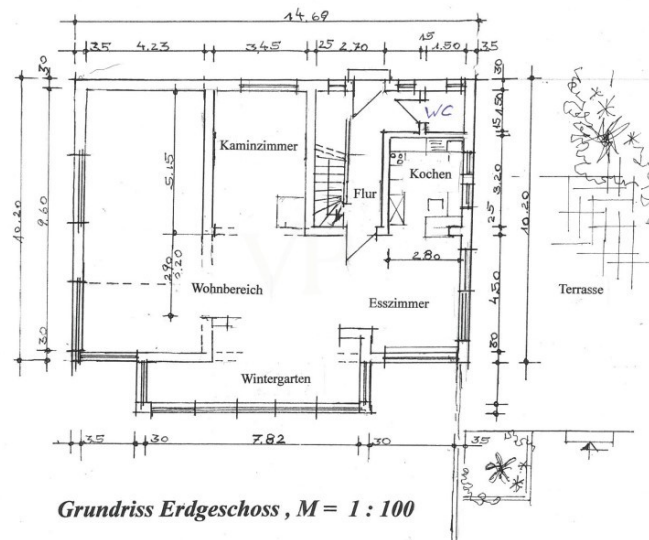
CODICE OGGETTO: 24351022 - 58239 Schwerte

## La proprietà



CODICE OGGETTO: 24351022 - 58239 Schwerte

## Planimetrie



Questa pianta non è in scala. I documenti sono stati elaborati dal cliente. Per questo motivo, non possiamo garantire la precisione delle informazioni.

**Grundriss Obergeschoss M= 1 : 100**

**CODICE OGGETTO: 24351022 - 58239 Schwerte**

## Una prima impressione

Dieses außergewöhnliche Anwesen bietet ein Zweifamilienhaus in absoluter Alleinlage auf einem großzügigen Kaufgrundstück von 2.475 m<sup>2</sup>. Das vollständig eingezäunte Grundstück erreichen Sie bequem durch ein elektrisches Tor, das Privatsphäre und Sicherheit garantiert. Das Haupthaus wurde 1956 errichtet und 1985 durch einen Anbau erweitert. Im Herzen des Anwesens befindet sich ein Außenschwimmbad aus dem Jahr 2015, das mit einer Überdachung und einer automatischen Regelung der Wasserqualität ausgestattet ist. Direkt am Pool steht ein charmantes Blockhaus, ebenfalls aus dem Jahr 2015, das als Poolhaus oder Gästehaus genutzt werden kann. Eine Doppelgarage sowie weitere Parkmöglichkeiten auf dem Grundstück bieten ausreichend Stellplätze für mehrere Fahrzeuge. Die Immobilie verfügt in der Hauptwohnung über eine Gesamtwohnfläche von ca. 195 m<sup>2</sup>, die sich auf das Untergeschoss und das Erdgeschoss verteilt. Im Erdgeschoss finden Sie einen komplett offenen Wohn-Essbereich mit einem gemütlichen Kaminzimmer, einer offenen Küche und direktem Zugang zum Garten und Terrassenbereich mit Pool. Ein Gäste-WC ergänzt das Raumangebot. Im Untergeschoss befinden sich weitere Wohnräume, darunter ein Gästezimmer, ein Schlafzimmer mit davorliegendem Ankleidebereich und angrenzendem modernen Tageslichtbad sowie eine Diele und ein weiteres Gäste-WC. Ein Barraum und das renovierungsbedürftige, stillgelegte innenliegende Schwimmbad bieten zusätzliche Nutzungsmöglichkeiten. Die Wohnung im Obergeschoss verfügt über eine Wohnfläche von ca. 100 m<sup>2</sup> und ist derzeit vermietet. Die erzielte monatliche Kaltmiete beträgt 700 €. Die Aufteilung der Wohnung umfasst ein Wohnzimmer, ein Esszimmer, ein Schlafzimmer, eine Küche, eine Diele und ein Tageslichtbad. Im Dachgeschoss befinden sich ein Gästezimmer und ein Arbeitszimmer, die zusätzlichen Wohnraum bieten. Das Anwesen ist mit einer Solaranlage aus dem Jahr 2009 und einer Photovoltaik-Anlage aus dem Jahr 2010 ausgestattet, die eine Stromeinspeisung von 4,81 kWp ermöglicht. Die Wasserversorgung für Toilette und Garten kann über das Brunnenwasser erfolgen, während das Abwasser über eine biologische Kläranlage entsorgt wird. Diese Immobilie bietet eine einzigartige Gelegenheit, ein besonderes Zuhause in absoluter Alleinlage zu erwerben. Der große Garten, der Pool und die vielseitigen Nutzungsmöglichkeiten machen dieses Anwesen zu einem idealen Rückzugsort für anspruchsvolle Käufer. Für weitere Informationen oder einen Besichtigungstermin stehen wir Ihnen gerne zur Verfügung. VON POLL IMMOBILIEN Iserlohn VON POLL IMMOBILIEN Lüdenscheid Ihre Immobilienspezialisten im Märkischen Kreis und in Schwerte #vonpollimmobilieniserlohn #vonpollimmobilienluedenscheid #Immobilienmakler #Iserlohn #Luedenscheid #Schwerte #Hemer #Menden #Schalksmühle #Altena #Nachrodt #Werdohl #Neuenrade #Plettenberg #Herscheid #Kierspe #Halver #Balve #Immobilienkaufen

#Immobilienverkaufen

**CODICE OGGETTO: 24351022 - 58239 Schwerte**

## Dettagli dei servizi

- Kaufgrundstück mit 2.475 m<sup>2</sup>
- Einfahrt durch elektrisch gesteuertes und gesichertes schmiedeeisernes Tor
- Wohnfläche von 295 m<sup>2</sup> verteilt auf drei Etagen
- Stillgelegtes Hallenbad mit 54 m<sup>2</sup>
- Außenschwimmbad aus 2015 mit Überdachung und automatischer Regelung der Wasserqualität
- Blockhaus aus 2015
- Ölheizung aus 2001 Fußbodenheizung im EG, Radiatoren Heizung im OG und DG
- Solaranlage aus 2009
- Kamin im EG und OG
- PV-Anlage aus 2010
- Wasserversorgung für den Garten und die Toiletten mit Brunnenwasser
- Abwasser erfolgt über eine biologische Kläranlage
- 2001 Sanierung der Gewerke

**CODICE OGGETTO: 24351022 - 58239 Schwerte**

## Tutto sulla posizione

Schwerte ist eine mittlere kreisangehörige Stadt im östlichen Ruhrgebiet, Nordrhein-Westfalen. Sie liegt im Kreis Unna und gehört zum Regierungsbezirk Arnsberg. Die Stadt erstreckt sich entlang des nördlichen Ufers der Ruhr und ist landschaftlich reizvoll durch ihre Nähe zum Sauerland geprägt. Die Immobilie befindet sich im Stadtteil Ergste, einem der ruhigeren und naturnahen Wohngebiete von Schwerte. Ergste ist bekannt für seine grünen Wohngebiete und die Nähe zur Ruhr sowie zum Naherholungsgebiet Schwerter Wald. Trotz der ruhigen Lage ist man hier verkehrstechnisch gut angebunden. Die B236 und die A1 sind in wenigen Minuten erreichbar und bieten schnelle Verbindungen nach Dortmund, Hagen und ins restliche Ruhrgebiet. Der Bahnhof Schwerte bietet regelmäßige Zugverbindungen in Richtung Dortmund, Hagen und darüber hinaus. In der näheren Umgebung befinden sich verschiedene Einkaufsmöglichkeiten, Schulen und Kindergärten. Das Zentrum von Schwerte mit weiteren Einkaufsmöglichkeiten, Restaurants, Cafés und kulturellen Angeboten ist in wenigen Minuten erreichbar. Auch die medizinische Versorgung ist durch nahegelegene Arztpraxen und das Marienkrankenhaus Schwerte gesichert. Der Schwerter Wald, der sich in unmittelbarer Nähe befindet, bietet zahlreiche Freizeitmöglichkeiten wie Wandern, Joggen und Radfahren. Zudem lädt die Ruhr zu Spaziergängen und Wassersportaktivitäten ein. Der nahegelegene Stadtpark bietet weitere Erholungsmöglichkeiten und Spielplätze für Kinder. Zusammenfassend ist es eine sehr attraktive Wohnlage, die durch ihre ruhige und naturnahe Umgebung, gute Verkehrsanbindungen und eine ausgezeichnete Infrastruktur besticht. Hier finden Bewohner eine harmonische Balance zwischen städtischem Komfort und ländlicher Idylle.



**CODICE OGGETTO: 24351022 - 58239 Schwerte**

## Ulteriori informazioni

Es liegt ein Energieverbrauchsausweis vor. Dieser ist gültig bis 7.7.2032. Endenergieverbrauch beträgt 135.00 kwh/(m<sup>2</sup>\*a). Wesentlicher Energieträger der Heizung ist Öl. Das Baujahr des Objekts lt. Energieausweis ist 1988. Die Energieeffizienzklasse ist E. GELDWÄSCHE: Als Immobilienmaklerunternehmen ist die von Poll Immobilien GmbH nach § 2 Abs. 1 Nr. 14 und § 11 Abs. 1, 2 Geldwäschegesetz (GwG) dazu verpflichtet, bei der Begründung einer Geschäftsbeziehung die Identität des Vertragspartners festzustellen und zu überprüfen, bzw. sobald ein ernsthaftes Interesse an der Durchführung des Immobilienkaufvertrages besteht. Hierzu ist es erforderlich, dass wir nach § 11 Abs. 4 GwG die relevanten Daten Ihres Personalausweises festhalten (wenn Sie als natürliche Person handeln) – beispielsweise mittels einer Kopie. Bei einer juristischen Person benötigen wir eine Kopie des Handelsregisterauszugs, aus welchem der wirtschaftlich Berechtigte hervorgeht. Das Geldwäschegesetz sieht vor, dass der Makler die Kopien bzw. Unterlagen fünf Jahre aufbewahren muss. Als unser Vertragspartner haben Sie auch eine Mitwirkungspflicht nach § 11 Abs. 6 GwG. HAFTUNG: Wir weisen darauf hin, dass die von uns weitergegebenen Objektinformationen, Unterlagen, Pläne etc. vom Verkäufer bzw. Vermieter stammen. Eine Haftung für die Richtigkeit oder Vollständigkeit der Angaben übernehmen wir daher nicht. Es obliegt daher unseren Kunden, die darin enthaltenen Objektinformationen und Angaben auf ihre Richtigkeit hin zu überprüfen. Alle Immobilienangebote sind freibleibend und vorbehaltlich Irrtümer, Zwischenverkauf- und Vermietung oder sonstiger Zwischenverwertung. UNSER SERVICE FÜR SIE ALS EIGENTÜMER: Planen Sie den Verkauf oder die Vermietung Ihrer Immobilie, so ist es für Sie wichtig, deren Marktwert zu kennen. Lassen Sie kostenfrei und unverbindlich den aktuellen Wert Ihrer Immobilie professionell durch einen unserer Immobilienspezialisten einschätzen. Unser bundesweites und internationales Netzwerk ermöglicht es uns, Verkäufer bzw. Vermieter und Interessenten bestmöglich zusammenzuführen.

CODICE OGGETTO: 24351022 - 58239 Schwerte

## Partner di contatto

Per ulteriori informazioni, si prega di contattare la persona di riferimento:

Jörg Retzlaff

---

Mendener Straße 45a Iserlohn  
E-Mail: [iserlohn@von-poll.com](mailto:iserlohn@von-poll.com)

*To Disclaimer of von Poll Immobilien GmbH*

---

[www.von-poll.com](http://www.von-poll.com)