

Recklinghausen

Gepflegtes Dreifamilienhaus in zentraler Lage

CODICE OGGETTO: 24212013



www.von-poll.com

PREZZO D'ACQUISTO: 369.000 EUR • SUPERFICIE NETTA: ca. 204,84 m² • VANI: 8 • SUPERFICIE DEL TERRENO: 460 m²

CODICE OGGETTO: 24212013 - 45659 Recklinghausen

- A colpo d'occhio
- La proprietà
- Dati energetici
- Una prima impressione
- Dettagli dei servizi
- Tutto sulla posizione
- Ulteriori informazioni
- Partner di contatto

CODICE OGGETTO: 24212013 - 45659 Recklinghausen

A colpo d'occhio

CODICE OGGETTO	24212013	Prezzo d'acquisto	369.000 EUR
Superficie netta	ca. 204,84 m ²	Casa	Casa plurifamiliare
Vani	8	Compenso di mediazione	Käuferprovision beträgt 3,57 % (inkl. MwSt.) des beurkundeten Kaufpreises
Camere da letto	4		
Bagni	3		
Anno di costruzione	1952	Caratteristiche	Terrazza, Giardino / uso comune

CODICE OGGETTO: 24212013 - 45659 Recklinghausen

Dati energetici

Tipologia di riscaldamento	Sistema di riscaldamento a un piano	Certificazione energetica	Diagnosi energetica
Riscaldamento	Gas	Consumo energetico	161.90 kWh/m ² a
CERTIFICAZIONE ENERGETICA VALIDO FINO A	02.07.2034	Classe di efficienza energetica	F
Fonte di alimentazione	Gas		

CODICE OGGETTO: 24212013 - 45659 Recklinghausen

La proprietà



CODICE OGGETTO: 24212013 - 45659 Recklinghausen

La proprietà



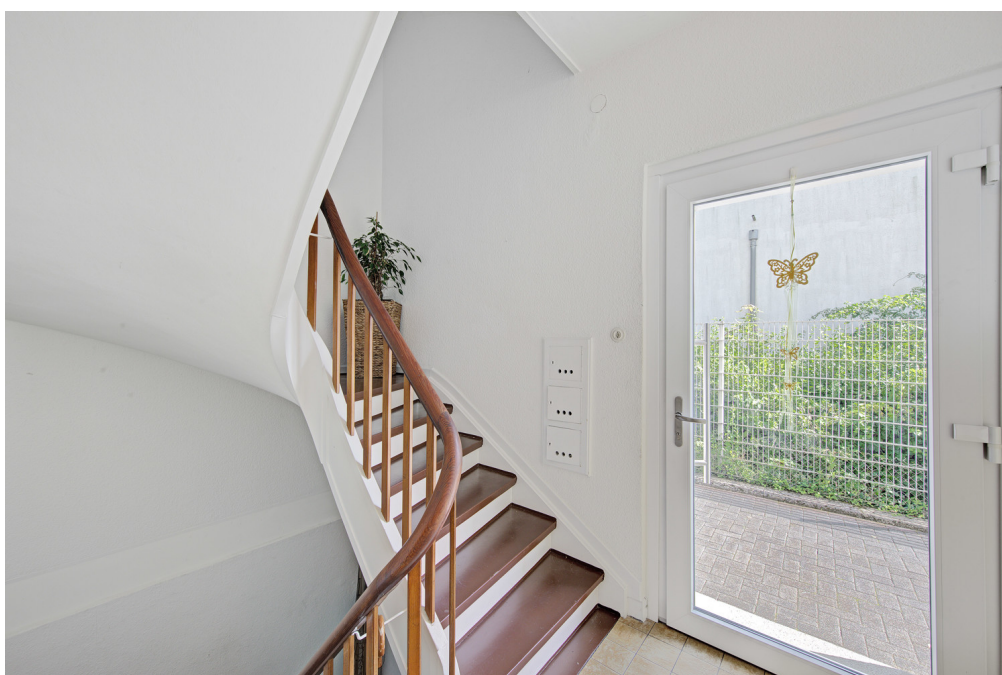
CODICE OGGETTO: 24212013 - 45659 Recklinghausen

La proprietà



CODICE OGGETTO: 24212013 - 45659 Recklinghausen

La proprietà



CODICE OGGETTO: 24212013 - 45659 Recklinghausen

La proprietà



CODICE OGGETTO: 24212013 - 45659 Recklinghausen

La proprietà



CODICE OGGETTO: 24212013 - 45659 Recklinghausen

La proprietà



CODICE OGGETTO: 24212013 - 45659 Recklinghausen

La proprietà



CODICE OGGETTO: 24212013 - 45659 Recklinghausen

La proprietà



CODICE OGGETTO: 24212013 - 45659 Recklinghausen

La proprietà



CODICE OGGETTO: 24212013 - 45659 Recklinghausen

La proprietà



CODICE OGGETTO: 24212013 - 45659 Recklinghausen

La proprietà



CODICE OGGETTO: 24212013 - 45659 Recklinghausen

Una prima impressione

Diese gepflegte Immobilie aus dem Baujahr ca. 1952 befindet sich auf einem ca. 460 m² großen Grundstück und bietet mit einer Gesamtwohnfläche von ca. 204,84 m² großzügigen Raum für vielfältige Wohnmöglichkeiten. Das Erdgeschoss umfasst eine Wohnfläche von ca. 74,10 m² und besteht aus einem geräumigen Wohnzimmer, einem Schlafzimmer, einer Küche sowie einem Badezimmer. Besonders hervorzuheben ist die Terrasse im Erdgeschoss, die direkt vom Wohnzimmer aus zugänglich ist und sich ideal für erholsame Stunden im Freien eignet. Im Obergeschoss finden Sie eine weitere Wohneinheit mit ca. 75,58 m² Wohnfläche. Diese Etage bietet ebenfalls ein großzügiges Wohnzimmer, zwei Schlafzimmer, eine Küche und ein Badezimmer. Das Dachgeschoss erstreckt sich über eine Wohnfläche von ca. 55,16 m² und bietet zwei Zimmer die als Wohnzimmer und Schlafzimmer genutzt werden können, sowie ein Badezimmer und eine Küche. Das Haus ist vollständig unterkellert und bietet somit zusätzlichen Stauraum. Im Jahr 2011 wurde das Gebäude komplett mit einem Dämmputz versehen. Ein weiteres Highlight ist die zum Haus gehörende Garage. Der gepflegte Garten auf dem Grundstück bietet ausreichenden Raum für Freizeitaktivitäten im Freien und kann nach Ihren Wünschen gestaltet werden. *** Die Jahresnettomieteinnahmen der Erdgeschosswohnung und der Obergeschosswohnung belaufen sich aktuell auf insgesamt ca. 14.040,00 €. ***Die Dachgeschosswohnung ist aktuell nicht vermietet*** Vereinbaren Sie noch heute Ihren ganz persönlichen Besichtigungstermin. Wir freuen uns auf Ihre Kontaktaufnahme.

CODICE OGGETTO: 24212013 - 45659 Recklinghausen

Dettagli dei servizi

EINIGE DER TOP-HIGHLIGHTS

- + Eckhaus
- + 1 Garage
- + gepflegter Garten
- + voll unterkellert
- + im Jahr ca. 2011 komplett mit einem Dämmputz versehen
- + Gasetagenheizungen
- + attraktive und zeitgemäße Grundrisse und Wohnungsgrößen
- + Terrasse im Erdgeschoss

CODICE OGGETTO: 24212013 - 45659 Recklinghausen

Tutto sulla posizione

Das Objekt befindet sich in ruhiger Wohnlage von Recklinghausen- Zentrum. Schulen, Kindergärten, Ärzte, Krankenhaus und Apotheken sowie Einkaufsmöglichkeiten für den täglichen Bedarf sind fußläufig zu erreichen. Recklinghausen ist durch das hervorragende Autobahnnetz aus allen Städten, wie auch vom Flughafen Düsseldorf schnell zu erreichen. Auch Busverbindungen in die Recklinghäuser Innenstadt sowie die umliegenden Städte sind vorhanden und gut zugänglich.

CODICE OGGETTO: 24212013 - 45659 Recklinghausen

Ulteriori informazioni

Es liegt ein Energiebedarfsausweis vor. Dieser ist gültig bis 2.7.2034. Endenergiebedarf beträgt 161.90 kwh/(m²*a). Wesentlicher Energieträger der Heizung ist Gas. Das Baujahr des Objekts lt. Energieausweis ist 1952. Die Energieeffizienzklasse ist F.

GELDWÄSCHE: Als Immobilienmaklerunternehmen ist die von Poll Immobilien GmbH nach § 2 Abs. 1 Nr. 14 und § 11 Abs. 1, 2 Geldwäschegesetz (GwG) dazu verpflichtet, bei der Begründung einer Geschäftsbeziehung die Identität des Vertragspartners festzustellen und zu überprüfen, bzw. sobald ein ernsthaftes Interesse an der Durchführung des Immobilienkaufvertrages besteht. Hierzu ist es erforderlich, dass wir nach § 11 Abs. 4 GwG die relevanten Daten Ihres Personalausweises festhalten (wenn Sie als natürliche Person handeln) – beispielsweise mittels einer Kopie. Bei einer juristischen Person benötigen wir eine Kopie des Handelsregisterauszugs, aus welchem der wirtschaftlich Berechtigte hervorgeht. Das Geldwäschegesetz sieht vor, dass der Makler die Kopien bzw. Unterlagen fünf Jahre aufbewahren muss. Als unser Vertragspartner haben Sie auch eine Mitwirkungspflicht nach § 11 Abs. 6 GwG.

HAFTUNG: Wir weisen darauf hin, dass die von uns weitergegebenen Objektinformationen, Unterlagen, Pläne etc. vom Verkäufer bzw. Vermieter stammen. Eine Haftung für die Richtigkeit oder Vollständigkeit der Angaben übernehmen wir daher nicht. Es obliegt daher unseren Kunden, die darin enthaltenen Objektinformationen und Angaben auf ihre Richtigkeit hin zu überprüfen. Alle Immobilienangebote sind freibleibend und vorbehaltlich Irrtümer, Zwischenverkauf- und Vermietung oder sonstiger Zwischenverwertung. **UNSER SERVICE FÜR SIE ALS EIGENTÜMER:** Planen Sie den Verkauf oder die Vermietung Ihrer Immobilie, so ist es für Sie wichtig, deren Marktwert zu kennen. Lassen Sie kostenfrei und unverbindlich den aktuellen Wert Ihrer Immobilie professionell durch einen unserer Immobilienspezialisten einschätzen. Unser bundesweites und internationales Netzwerk ermöglicht es uns, Verkäufer bzw. Vermieter und Interessenten bestmöglich zusammenzuführen.

CODICE OGGETTO: 24212013 - 45659 Recklinghausen

Partner di contatto

Per ulteriori informazioni, si prega di contattare la persona di riferimento:

Funda Sadin

Königswall 22 Recklinghausen
E-Mail: recklinghausen@von-poll.com

To Disclaimer of von Poll Immobilien GmbH

www.von-poll.com