

Zell – Schäftlarn

# Isarflimmern - 4 Zimmer Dachgeschosstraum Neubau

CODICE OGGETTO: 24289022

Neuvorstellung



[www.von-poll.com](http://www.von-poll.com)

PREZZO D'ACQUISTO: 2.150.000 EUR • SUPERFICIE NETTA: ca. 184 m<sup>2</sup> • VANI: 4

CODICE OGGETTO: 24289022 - 82067 Zell – Schäftlarn

- A colpo d'occhio
- La proprietà
- Dati energetici
- Planimetrie
- Una prima impressione
- Dettagli dei servizi
- Tutto sulla posizione
- Partner di contatto

CODICE OGGETTO: 24289022 - 82067 Zell – Schäftlarn

## A colpo d'occhio

CODICE OGGETTO	24289022	Prezzo d'acquisto	2.150.000 EUR
Superficie netta	ca. 184 m <sup>2</sup>	Appartamento	Attico
Piano	3	Stato dell'immobile	In progetto
Vani	4	Tipologia costruttiva	massiccio
Camere da letto	3	Superficie lorda	ca. 36 m <sup>2</sup>
Bagni	2	Caratteristiche	Bagni di servizio, Balcone
Garage/Posto auto	1 x superficie libera, 15000 EUR (Vendita), 2 x Parcheggio interrato, 30000 EUR (Vendita)		

CODICE OGGETTO: 24289022 - 82067 Zell – Schäftlarn

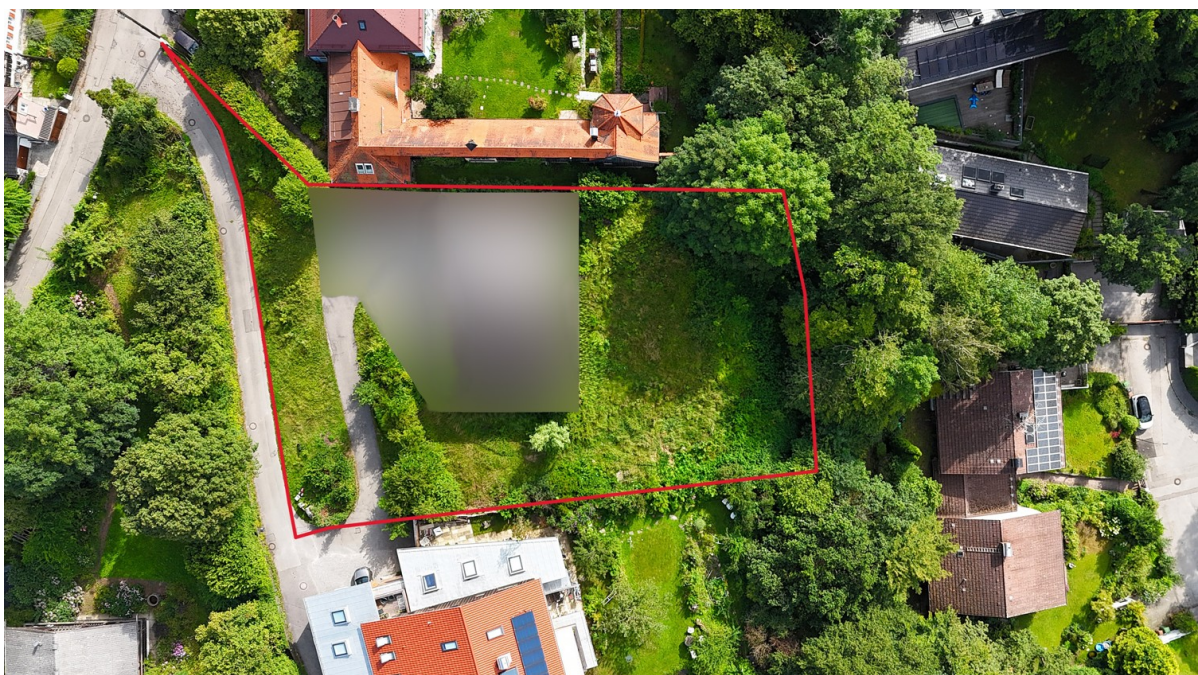
## Dati energetici

Tipologia di riscaldamento	a pavimento	Certificazione energetica	Legally not required
Fonte di alimentazione	Gas		



CODICE OGGETTO: 24289022 - 82067 Zell – Schäftlarn

## La proprietà





CODICE OGGETTO: 24289022 - 82067 Zell – Schäftlarn

## La proprietà





CODICE OGGETTO: 24289022 - 82067 Zell – Schäftlarn

## La proprietà





CODICE OGGETTO: 24289022 - 82067 Zell – Schäftlarn

## La proprietà





CODICE OGGETTO: 24289022 - 82067 Zell – Schäftlarn

## La proprietà



CODICE OGGETTO: 24289022 - 82067 Zell – Schäftlarn

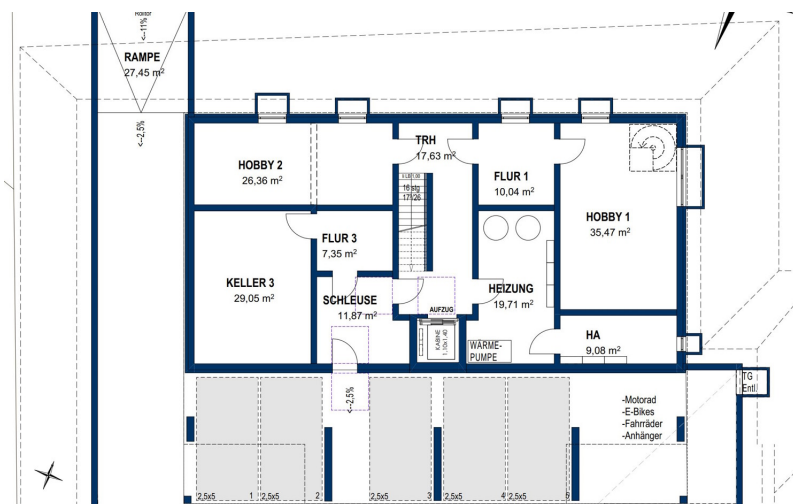
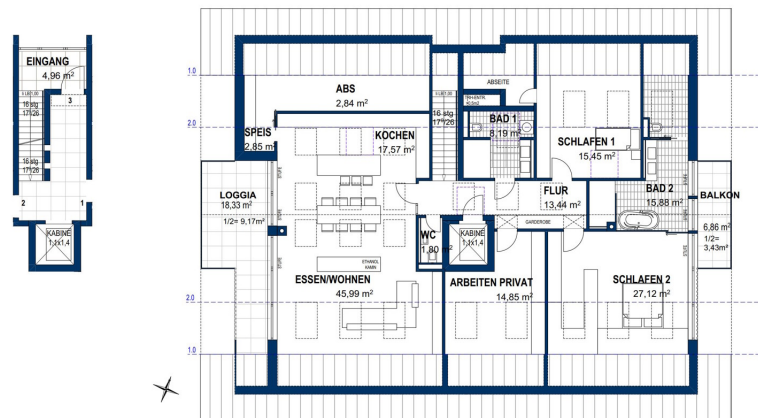
## La proprietà





CODICE OGGETTO: 24289022 - 82067 Zell – Schäftlarn

## Planimetrie



Questa pianta non è in scala. I documenti ci sono stati dati dal cliente. Per questo motivo, non possiamo garantire la precisione delle informazioni.

**CODICE OGGETTO: 24289022 - 82067 Zell – Schäftlarn**

## Una prima impressione

Isarflimmern“, ein Bauvorhaben der Tschunke Houdek Immobilien GmbH, vereint modernstes Wohnen mit durchdachter Architektur, viel Liebe zum Detail und einem klaren Fokus auf Qualität in perfekter Lage. Als Isarflimmern bezeichnet man von München bis zur Quelle der Isar (von den Kelten als die „reißende“ genannt und bis heute die mit-reißende gebliebene) ein einzigartiges Paradoxon zwischen mondäner Weltstadt München, Stammsitz von 7 im DAX gelisteten Weltkonzernen und über Jahrhunderte gelebte Tradition in schönster Naturlandschaft. Isarflimmern ist ein bayerisches Lebensgefühl oder frei nach dem, in der Region beheimateten, früheren Bay. Ministerpräsidenten, Edmund Stoiber „Laptop und Lederhos`n“. Villen sowie moderne Ein- und Zweifamilienhäuser prägen das bauliche Gesicht der Gemeinde. Auf dem Isarhochufer, Gemeindeteil Zell, entsteht ein Mehrparteienhaus mit nur 3 Wohneinheiten und ein Einfamilienhaus der Extraklasse -Isarflimmern pur!



**CODICE OGGETTO: 24289022 - 82067 Zell – Schäftlarn**

## Dettagli dei servizi

Die Eckdaten zur Dachgeschosswohnung:

- ca. 184 m<sup>2</sup> reine Wohnfläche
- ca. 36 m<sup>2</sup> Nutzfläche
- 4 Zimmer
- 2 Tiefgaragen Einzelstellplätze + Außenstellplatz
- 1 Balkon und 1 Loggia, Ost und West
- Hervorragender Lichteinfall durch eine Vielzahl von Dachflächenfenstern
- Blick ins Isartal
- Lift direkt in die Wohnung

Durchdachte Architektur und große Fensterflächen schaffen in dieser Dachgeschosswohnung ein einzigartiges Raumgefühl. Zwei Balkone, sowohl in Ost als auch Westausrichtung und eine Vielzahl von Dachflächenfenstern bringen viel Licht in die Räume.

In Richtung Süden haben einen Blick auf das Isartal.

Sämtliche Fenster und Balkontüren werden als Holz-Alu-Fenster mit 3-facher Isolierverglasung gemäß der Wärmebedarfsberechnung ausgeführt. Die Fensterinnenseite wird klassisch und zeitlos in Weiß gehalten.

Für die Ausstattung Ihrer Wohn- und Schlafräume, sowie Küchen und Flure, ist eine hochwertige Landhausdielen in Eiche vorgesehen. Selbstverständlich können auch Ihre eigenen Vorstellungen umgesetzt werden.

Eine hochwertige und exklusive Vorauswahl der Sanitärausstattung wurde in Zusammenarbeit mit der Firma Elements für Sie zusammengestellt.

Es wird darauf Wert gelegt, dass die ganze Familie, auf ca. 63 m<sup>2</sup> Wohn-, Ess- und Kochbereich Platz findet. Auf Wunsch können diese Räume auch getrennt werden.

Im Untergeschoss steht Ihnen ein Keller/Hobbyraum mit ca. 29m<sup>2</sup> zur Verfügung.

Moderne Architektur und Design fügen sich perfekt in das Landschaftsbild ein.

Hochwertige Baustoffe und exklusive Materialien im Innenausbau sind ein sofort sichtbarer Beitrag zur dauerhaften Nachhaltigkeit und Werterhalt über Generationen hinweg.

Der Energieausweis wird nach Fertigstellung nachgereicht.

**CODICE OGGETTO: 24289022 - 82067 Zell – Schäftlarn**

## Tutto sulla posizione

Hoch über dem Isartal befindet sich die Gemeinde Schäftlarn mit ihren 5 Orts- und Gemeindeteilen Hohenschäftlarn, Kloster Schäftlarn, Neufahrn, Ebenhausen und Zell. Schäftlarn befindet sich mittendrin zwischen Weltstadt und Bergen - Großstadtleben und Erholung im Bayerischen Voralpen- Fünf-Seen-Land, perfekt angebunden an die Autobahn A96 (München-Garmisch) und das Münchner S-Bahn Netz. Einkaufsmöglichkeiten für den täglichen Bedarf, Ärzte und Apotheken, drei Kindergärten, die Grundschule Schäftlarn, das Gymnasium in Kloster Schäftlarn sowie zwei weitere Gymnasien in Icking befinden sich nur wenige Minuten entfernt. Durch die hervorragende infrastrukturelle Anbindung ist die Münchner Innenstadt über die Autobahn A 95 bequem und stressfrei zu erreichen. Die S-Bahn-Haltestelle Ebenhausen-Schäftlarn erreichen Sie in ca. 10 Minuten zu Fuß und sind in ca. 30 Minuten später im Herzen Münchens, direkt am Marienplatz. Diese Kombination aus urbanem Leben, hoher Lebensqualität und zahlreichen Freizeitmöglichkeiten macht Zell zu einer der gefragtesten Wohnlagen auf dem Isarhochufer.



CODICE OGGETTO: 24289022 - 82067 Zell – Schäftlarn

## Partner di contatto

Per ulteriori informazioni, si prega di contattare la persona di riferimento:

Bianca Stich

---

Untermarkt 1 Distretto di Bad Tölz-Wolfratshausen

E-Mail: [bad.toelz@von-poll.com](mailto:bad.toelz@von-poll.com)

*To Disclaimer of von Poll Immobilien GmbH*

---

[www.von-poll.com](http://www.von-poll.com)