

Leipzig / Schönefeld-Ost

# Wohn- und Geschäftshaus in Leipzig Schönefeld

CODICE OGGETTO: VF671



[www.von-poll.com](http://www.von-poll.com)

PREZZO D'ACQUISTO: 1.580.000 EUR • SUPERFICIE NETTA: ca. 706,47 m<sup>2</sup>

**CODICE OGGETTO: VF671 - 04347 Leipzig / Schönefeld-Ost**

- A colpo d'occhio
- La proprietà
- Una prima impressione
- Partner di contatto

CODICE OGGETTO: VF671 - 04347 Leipzig / Schönefeld-Ost

## A colpo d'occhio

CODICE OGGETTO	VF671	Prezzo d'acquisto	1.580.000 EUR
Superficie netta	ca. 706,47 m <sup>2</sup>	Edilizia da rendita fondiaria	Immobile ad uso abitativo e commerciale
		Compenso di mediazione	Käuferprovision 6 % (zzgl. MwSt.) des beurkundeten Kaufpreises.
		Superficie commerciale	ca. 875 m <sup>2</sup>
		Superficie commerciale	ca. 169 m <sup>2</sup>
		Superficie affittabile	ca. 875 m <sup>2</sup>

CODICE OGGETTO: VF671 - 04347 Leipzig / Schönefeld-Ost

## La proprietà



CODICE OGGETTO: VF671 - 04347 Leipzig / Schönefeld-Ost

## La proprietà



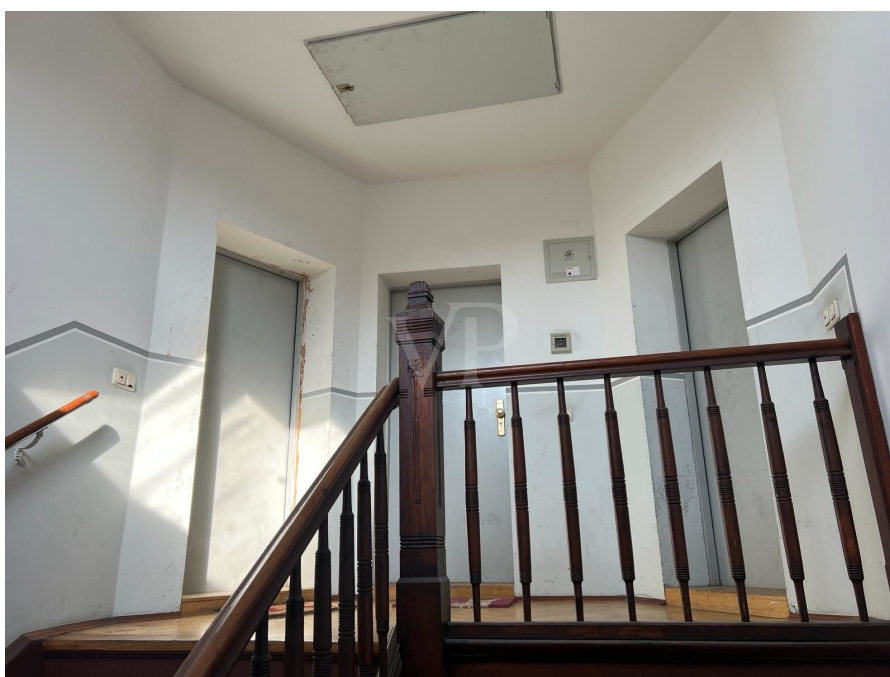
CODICE OGGETTO: VF671 - 04347 Leipzig / Schönefeld-Ost

## La proprietà



CODICE OGGETTO: VF671 - 04347 Leipzig / Schönefeld-Ost

## La proprietà



CODICE OGGETTO: VF671 - 04347 Leipzig / Schönefeld-Ost

## La proprietà





**CODICE OGGETTO: VF671 - 04347 Leipzig / Schönefeld-Ost**

## Una prima impressione

- voll vermietet - keine Balkone - Laminat in den Wohnungen - Fliesen in den Bädern -  
Gas zentral Heizung - DG ausgebaut

CODICE OGGETTO: VF671 - 04347 Leipzig / Schönefeld-Ost

## Partner di contatto

Per ulteriori informazioni, si prega di contattare la persona di riferimento:

Toni Göpel

---

Prager Straße 2 Lipsia - Commerciale  
E-Mail: [commercial.leipzig@von-poll.com](mailto:commercial.leipzig@von-poll.com)

*To Disclaimer of von Poll Immobilien GmbH*

---

[www.von-poll.com](http://www.von-poll.com)