

Berlin

# Attraktive Bürofläche in zentraler Lage von Berlin-Tiergarten

**CODICE OGGETTO: 25343154**

---



---

**PREZZO D'AFFITTO: 5.832 EUR**

---

**CODICE OGGETTO: 25343154 - 10785 Berlin**

- A colpo d'occhio
- La proprietà
- Dati energetici
- Una prima impressione
- Dettagli dei servizi
- Tutto sulla posizione
- Ulteriori informazioni
- Partner di contatto

**CODICE OGGETTO: 25343154 - 10785 Berlin**

## A colpo d'occhio

CODICE OGGETTO	25343154	Prezzo d'affitto	5.832 EUR
Anno di costruzione	1960	Costi aggiuntivi	1.134 EUR
		Ufficio/studio	Spazio ufficio
		Compenso di mediazione	Provisionsfrei für Mietende
		Superficie commerciale	ca. 324 m <sup>2</sup>
		Stato dell'immobile	Come nuovo
		Superficie commerciale	ca. 324 m <sup>2</sup>
		Superficie affittabile	ca. 324 m <sup>2</sup>

CODICE OGGETTO: 25343154 - 10785 Berlin

## Dati energetici

Riscaldamento	Tele	Certificazione energetica	Attestato di prestazione energetica
CERTIFICAZIONE ENERGETICA VALIDO FINO A	09.09.2024	Classe di efficienza energetica	C
		Anno di costruzione secondo il certificato energetico	1960

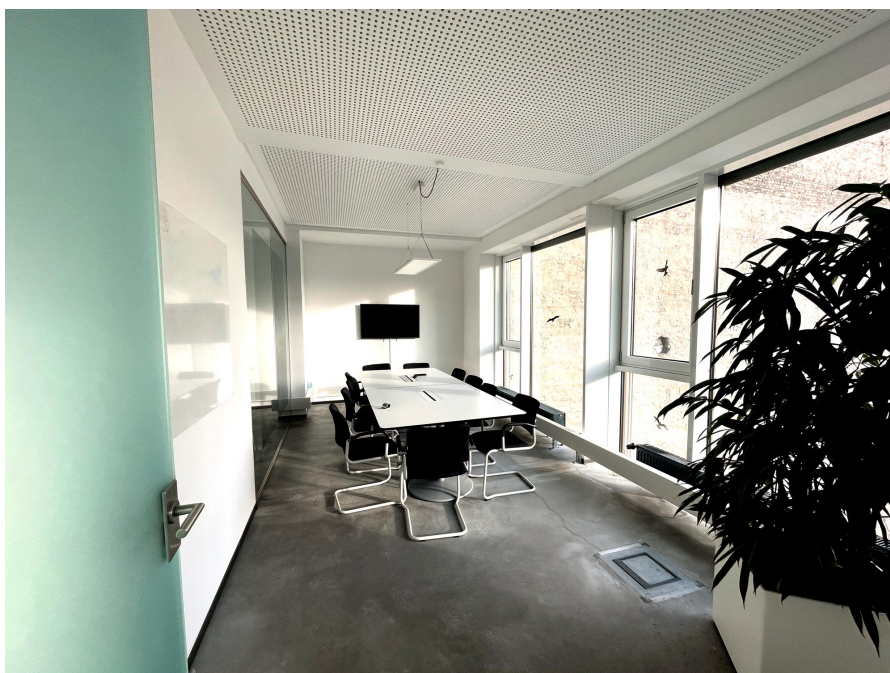
CODICE OGGETTO: 25343154 - 10785 Berlin

## La proprietà



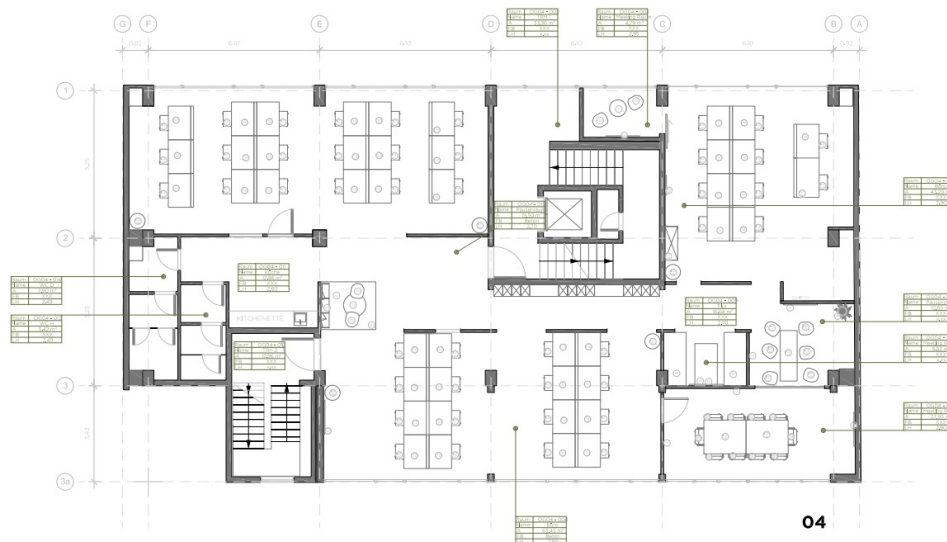
CODICE OGGETTO: 25343154 - 10785 Berlin

## La proprietà



CODICE OGGETTO: 25343154 - 10785 Berlin

# La proprietà



CODICE OGGETTO: 25343154 - 10785 Berlin

## La proprietà





**CODICE OGGETTO: 25343154 - 10785 Berlin**

## Una prima impressione

Vermietet werden Büroräume mit einer Gesamtnutzfläche von ca. 324,00 m<sup>2</sup>, aufgeteilt auf 3 Großraumbüros, einen Konferenzraum, 2 WC's, einen Essbereich und eine Teeküche. Über den repräsentativen Eingangsbereich mit Empfang gelangt man mit dem Personenaufzug zur Büroetage. Das Büro befindet sich in der 4. Etage eines sechsgeschossigen Büroensembles und ist barrierefrei zu erreichen. Die großzügige Bürofläche ist vielseitig und individuell nutzbar und bietet ruhiges arbeiten in zentraler Lage. Bei dem Gebäude handelt es sich um einen Bau aus den 1960er Jahren, der in den Jahren 2002/2003 umfassend saniert wurde. Es bietet moderne und flexible Gestaltungsmöglichkeiten von hoher Qualität. Die Büroflächen können mit hochwertigen Möbeln ausgestattet werden, darunter z.B. höhenverstellbare Schreibtische und ergonomische Bürostühle für ca. 45 Arbeitsplätze. Das Gebäude ist vollständig unterkellert und verfügt über eine Tiefgarage, die über den Aufzug und das Treppenhaus bequem erreichbar ist. Office space with a total usable area of approx. 324.00 m<sup>2</sup> is available for rent, divided into 3 open-plan offices, a conference room, 2 WCs, a dining area and a kitchenette. The prestigious entrance area with reception leads to the office floor via the passenger lift. The office is located on the 4th floor of a six-storey office complex and is barrier-free. The spacious office space is versatile and can be used individually and offers quiet working in a central location. The building dates back to the 1960s and was extensively refurbished in 2002/2003. It offers modern and flexible design options of high quality. The office space can be equipped with high-quality furniture, including height-adjustable desks and ergonomic office chairs for approx. 45 workstations. The building has a full basement and an underground car park, which is easily accessible via the lift and staircase.

**CODICE OGGETTO: 25343154 - 10785 Berlin**

## Dettagli dei servizi

- Möbliertes Büro für ca. 45 Arbeitsplätze
- Kühldecke (von jedem Büro aus individuell steuerbar)
- Flatscreens im Besprechungsraum
- Außenliegender Sonnenschutz (Rollos)
- Sonnenschutzfolie auf den Fenstern (Südseite)
- Empfangsservice (09:00-17:00 Uhr in dt./engl. Sprache besetzt)
- Security-Service (06:00-9:00 Uhr und 17:00-21:00 Uhr)
- Reinigungsdienst kann gegen Aufpreis genutzt werden
- Eigenes Transponder Schließsystem
- Gemeinschafts- Dachgeschoss und Dachterasse
- Komplett ausgestattete Teeküchen
- Aufzug
- PKW-Stellplätze können zusätzlich angemietet werden
- Furnished office for approx. 45 workstations
- Chilled ceiling (individually controllable from each office)
- Flatscreens in the meeting room
- External sun protection (roller blinds)
- Sun protection film on the windows (south-facing)
- Reception service (manned 09:00-17:00 in German/English)
- Security service (06:00-9:00 and 17:00-21:00)
- Cleaning service can be used for an extra charge
- Own transponder locking system
- Shared top floor and roof terrace
- Fully equipped kitchenettes
- Lift
- Car parking spaces can be rented additionally

**CODICE OGGETTO: 25343154 - 10785 Berlin**

## Tutto sulla posizione

Die Immobilie befindet sich in der Lützowstraße im Herzen von Berlin, genauer gesagt im Stadtteil Tiergarten im Bezirk Mitte. Die Straße ist bekannt für ihre zentrale Lage und ihre eleganten Altbauten und liegt in unmittelbarer Nähe zum Potsdamer Platz, einem der wichtigsten Verkehrsknotenpunkte der Stadt. Hier finden sich zahlreiche Einkaufsmöglichkeiten, Restaurants, Cafés und kulturelle Einrichtungen. Ebenso ist der Park am Gleisdreieck nur wenige Schritte entfernt und bietet eine grüne Oase mitten in der Stadt. Die Verkehrsanbindung ist ausgezeichnet, die U-Bahn-Stationen "Kurfürstenstraße" und "Gleisdreieck" sind nur wenige Gehminuten entfernt und bieten Anschluss an die Linien U1, U2, U3 und U4. Von hier aus gelangt man schnell und bequem in alle Teile der Stadt. Insgesamt ist es eine attraktive Lage für Menschen, die das pulsierende Leben Berlins genießen möchten, aber gleichzeitig ein ruhiges Arbeitsumfeld schätzen. The property is located on Lützowstraße in the heart of Berlin, more precisely in the Tiergarten neighbourhood in the Mitte district. The street is known for its central location and elegant old buildings and is in the immediate vicinity of Potsdamer Platz, one of the city's most important transport hubs. Numerous shopping facilities, restaurants, cafés and cultural institutions can be found here. Park am Gleisdreieck is also just a few steps away and offers a green oasis in the centre of the city. The transport links are excellent, with the underground stations 'Kurfürstenstraße' and 'Gleisdreieck' just a few minutes' walk away and offering connections to the U1, U2, U3 and U4 lines. From here you can get to all parts of the city quickly and easily. All in all, it is an attractive location for people who want to enjoy the vibrant life of Berlin, but at the same time appreciate a quiet working environment.

**CODICE OGGETTO: 25343154 - 10785 Berlin**

## Ulteriori informazioni

**GELDWÄSCHEGESETZ** Als Immobilienmaklerunternehmen ist VON POLL COMMERCIAL Berlin, Lizenzpartner: Kai Seidel Immobilien GmbH nach § 1, 2 Abs. 1 Nr. 10, 4 Abs. 3 Geldwäschegesetz (GwG) dazu verpflichtet, vor Begründung einer Geschäftsbeziehung die Identität des Vertragspartners festzustellen und zu überprüfen. Hierzu ist es erforderlich, dass wir die relevanten Daten Ihres Personalausweises festhalten – beispielsweise mittels einer Kopie. Das Geldwäschegesetz (GwG) sieht vor, dass der Makler die Kopien bzw. Unterlagen fünf Jahre aufbewahren muss.

**PROVISIONSHINWEIS** Mit der Anfrage bei und durch Inanspruchnahme der Dienstleistungen der Firma VON POLL COMMERCIAL Berlin, Lizenzpartner: Kai Seidel Immobilien GmbH, wird ein Maklervertrag geschlossen. Sofern es durch die Tätigkeit der Firma VON POLL COMMERCIAL Berlin, Lizenzpartner: Kai Seidel Immobilien GmbH zu einem wirksamen Hauptvertrag mit der Eigentümerseite kommt, hat der Interessent bei Abschluss - eines GEWERBEMIETVERTRAGES eine Provision/Maklercourtage an VON POLL COMMERCIAL Berlin, Lizenzpartner: Kai Seidel Immobilien GmbH zu zahlen.

**HAFTUNG** Wir weisen darauf hin, dass die von uns weitergegebenen Objektinformationen, Unterlagen, Pläne etc. vom Verkäufer bzw. Vermieter stammen. Eine Haftung für die Richtigkeit oder Vollständigkeit der Angaben übernehmen wir daher nicht. Es obliegt daher unseren Kunden, die darin enthaltenen Objektinformationen und Angaben auf ihre Richtigkeit hin zu überprüfen. Alle Immobilienangebote sind freibleibend und vorbehaltlich Irrtümer, Zwischenverkauf- und Vermietung oder sonstiger Zwischenverwertung.

**UNSER SERVICE FÜR SIE ALS EIGENTÜMER** Planen Sie den Verkauf oder die Vermietung Ihrer Immobilie, so ist es für Sie wichtig, deren Marktwert zu kennen. Lassen Sie kostenfrei und unverbindlich den aktuellen Wert Ihrer Immobilie professionell durch einen unserer Immobilienspezialisten einschätzen. Unser bundesweites und internationales Netzwerk ermöglicht es uns, Verkäufer bzw. Vermieter und Interessenten bestmöglich zusammenzuführen.

**CODICE OGGETTO: 25343154 - 10785 Berlin**

## Partner di contatto

Per ulteriori informazioni, si prega di contattare la persona di riferimento:

Kai Seidel

---

Karlsbader Straße 18 Berlin – Commercial

**E-Mail:** [commercial.berlin@von-poll.com](mailto:commercial.berlin@von-poll.com)

*To Disclaimer of von Poll Immobilien GmbH*

---

[www.von-poll.com](http://www.von-poll.com)