

Breddin

# Ehemalige Pension zur individuellen Nutzung

**CODICE OGGETTO: 22343129**



**PREZZO D'AFFITTO: 999 EUR • SUPERFICIE NETTA: ca. 600 m<sup>2</sup> • VANI: 12 • SUPERFICIE DEL TERRENO: 500 m<sup>2</sup>**

**CODICE OGGETTO: 22343129 - 16845 Breddin**

- A colpo d'occhio
- La proprietà
- Dati energetici
- Una prima impressione
- Dettagli dei servizi
- Tutto sulla posizione
- Ulteriori informazioni
- Partner di contatto

CODICE OGGETTO: 22343129 - 16845 Breddin

## A colpo d'occhio

CODICE OGGETTO	22343129	Prezzo d'acquisto	3 Nettokaltmieten zzgl. Mehrwertsteuer
Superficie netta	ca. 600 m <sup>2</sup>	Casa	Casa rurale
Vani	12	Compenso di mediazione	3 Nettokaltmieten zzgl. Mehrwertsteuer
		Superficie commerciale	ca. 600 m <sup>2</sup>
		Stato dell'immobile	Curato
		Superficie lorda	ca. 600 m <sup>2</sup>

CODICE OGGETTO: 22343129 - 16845 Breddin

## Dati energetici

Certificazione  
energetica

Legally not required

CODICE OGGETTO: 22343129 - 16845 Breddin

## La proprietà





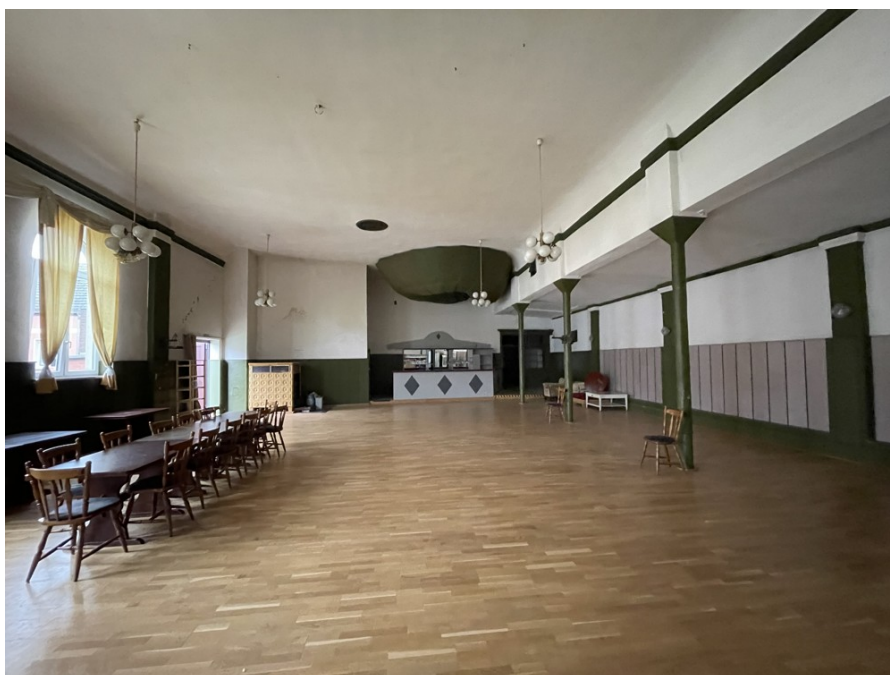
CODICE OGGETTO: 22343129 - 16845 Breddin

## La proprietà



CODICE OGGETTO: 22343129 - 16845 Breddin

## La proprietà





CODICE OGGETTO: 22343129 - 16845 Breddin

## La proprietà





**CODICE OGGETTO: 22343129 - 16845 Breddin**

## Una prima impressione

Zur Vermietung steht ein ehemaliger Landgasthof mit Pension und großem Festsaal in der schönen Prignitz. Das gepflegte Gebäude bietet Ihnen vielfältige Nutzungsmöglichkeiten. So sind eine gewerbliche Nutzung oder teilgewerbliche Nutzung mit eigener Wohnmöglichkeit denkbar. Die ruhige Lage außerhalb Berlins, verbunden mit sehr guter Anbindung an den Bahnverkehr (VBB) ermöglicht Ihnen ebenso die Realisierung eines Wohnprojekts vor den Toren der Stadt. A former country inn with guesthouse and large banqueting hall in the beautiful Prignitz region is available for rent. The well-maintained building offers a variety of uses. Commercial use or part-commercial use with its own living quarters are conceivable. The quiet location outside Berlin, combined with very good rail connections (VBB), also allows you to realise a residential project at the gates of the city.

**CODICE OGGETTO: 22343129 - 16845 Breddin**

## Dettagli dei servizi

- ehemaliger Landgasthof mit Pension und großem Festsaal
- einfache Ausstattung
- vielfältige Nutzungsmöglichkeiten
- Festsaal mit 250 m<sup>2</sup>
- insgesamt 600 m<sup>2</sup> Nutzfläche
- Renovierungsbedarf
- former country inn with guesthouse and large ballroom
- simple furnishings
- various possibilities of use
- ballroom with 250 m<sup>2</sup>
- total usable area 600 m<sup>2</sup>
- in need of renovation

**CODICE OGGETTO: 22343129 - 16845 Breddin**

## Tutto sulla posizione

Breddin liegt im westlichen Teil des Landkreises Ostprignitz-Ruppin zwischen Havelberg und Neustadt (Dosse). Im Norden grenzt die Gemeinde Breddin an die Gemeinde Plattenburg (Landkreis Prignitz) und an die Stadt Kyritz, im Osten an die Gemeinden Stüdenitz-Schönermark und Zernitz-Lohm sowie an den Gemeindeteil Roddahn der Stadt Neustadt (Dosse). Im Westen grenzt Breddin an die Stadt Havelberg in Sachsen-Anhalt. Den Breddiner Bahnhof erreichen Sie zu Fuß in ca. 10 Minuten, von hier aus gelangen Sie mit dem Zug schnell nach Berlin. Direkte Bahnverbindungen (RE2) nach Berlin, Schwerin, Wismar, Wittenberge oder Cottbus in der Regel im Stundentakt. Breddin is located in the western part of the Ostprignitz-Ruppin district between Havelberg and Neustadt (Dosse). To the north, the municipality of Breddin borders the municipality of Plattenburg (Prignitz district) and the town of Kyritz, to the east the municipalities of Stüdenitz-Schönermark and Zernitz-Lohm as well as the Roddahn district of the town of Neustadt (Dosse). To the west, Breddin borders on the town of Havelberg in Saxony-Anhalt. The Breddin railway station can be reached on foot in about 10 minutes, from here you can quickly reach Berlin by train. Direct train connections (RE2) to Berlin, Schwerin, Wismar, Wittenberge or Cottbus usually run every hour.

**CODICE OGGETTO: 22343129 - 16845 Breddin**

## Ulteriori informazioni

**GELDWÄSCHEGESETZ** Als Immobilienmaklerunternehmen ist VON POLL COMMERCIAL Berlin, Lizenzpartner: Kai Seidel Immobilien GmbH nach § 1, 2 Abs. 1 Nr. 10, 4 Abs. 3 Geldwäschegesetz (GwG) dazu verpflichtet, vor Begründung einer Geschäftsbeziehung die Identität des Vertragspartners festzustellen und zu überprüfen. Hierzu ist es erforderlich, dass wir die relevanten Daten Ihres Personalausweises festhalten – beispielsweise mittels einer Kopie. Das Geldwäschegesetz (GwG) sieht vor, dass der Makler die Kopien bzw. Unterlagen fünf Jahre aufbewahren muss.

**PROVISIONSHINWEIS** Mit der Anfrage bei und durch Inanspruchnahme der Dienstleistungen der Firma VON POLL COMMERCIAL Berlin, Lizenzpartner: Kai Seidel Immobilien GmbH, wird ein Maklervertrag geschlossen. Sofern es durch die Tätigkeit der Firma VON POLL COMMERCIAL Berlin, Lizenzpartner: Kai Seidel Immobilien GmbH zu einem wirksamen Hauptvertrag mit der Eigentümerseite kommt, hat der Interessent bei Abschluss - eines GEWERBEMIETVERTRAGES eine Provision/Maklercourtage an VON POLL COMMERCIAL Berlin, Lizenzpartner: Kai Seidel Immobilien GmbH zu zahlen.

**HAFTUNG** Wir weisen darauf hin, dass die von uns weitergegebenen Objektinformationen, Unterlagen, Pläne etc. vom Verkäufer bzw. Vermieter stammen. Eine Haftung für die Richtigkeit oder Vollständigkeit der Angaben übernehmen wir daher nicht. Es obliegt daher unseren Kunden, die darin enthaltenen Objektinformationen und Angaben auf ihre Richtigkeit hin zu überprüfen. Alle Immobilienangebote sind freibleibend und vorbehaltlich Irrtümer, Zwischenverkauf- und Vermietung oder sonstiger Zwischenverwertung.

**UNSER SERVICE FÜR SIE ALS EIGENTÜMER** Planen Sie den Verkauf oder die Vermietung Ihrer Immobilie, so ist es für Sie wichtig, deren Marktwert zu kennen. Lassen Sie kostenfrei und unverbindlich den aktuellen Wert Ihrer Immobilie professionell durch einen unserer Immobilienspezialisten einschätzen. Unser bundesweites und internationales Netzwerk ermöglicht es uns, Verkäufer bzw. Vermieter und Interessenten bestmöglich zusammenzuführen.



**CODICE OGGETTO: 22343129 - 16845 Breddin**

## Partner di contatto

Per ulteriori informazioni, si prega di contattare la persona di riferimento:

Kai Seidel

---

Karlsbader Straße 18 Berlin – Commercial  
E-Mail: [commercial.berlin@von-poll.com](mailto:commercial.berlin@von-poll.com)

*To Disclaimer of von Poll Immobilien GmbH*

---

[www.von-poll.com](http://www.von-poll.com)