

Cottbus

Stilvolle Altbauwohnung mit Charme und großzügigem Raumangebot am Schillerpark

CODICE OGGETTO: 24317030



www.von-poll.com

PREZZO D'AFFITTO: 995 EUR • SUPERFICIE NETTA: ca. 120 m² • VANI: 4

CODICE OGGETTO: 24317030 - 03046 Cottbus

- A colpo d'occhio
- La proprietà
- Dati energetici
- Planimetrie
- Una prima impressione
- Dettagli dei servizi
- Tutto sulla posizione
- Ulteriori informazioni
- Partner di contatto

CODICE OGGETTO: 24317030 - 03046 Cottbus

A colpo d'occhio

CODICE OGGETTO	24317030	Prezzo d'affitto	995 EUR
Superficie netta	ca. 120 m ²	Costi aggiuntivi	335 EUR
Piano	1	Appartamento	Piano
Vani	4	Stato dell'immobile	Ristrutturato
Camere da letto	3	Tipologia costruttiva	massiccio
Bagni	1	Caratteristiche	Bagni di servizio
Anno di costruzione	1892		

CODICE OGGETTO: 24317030 - 03046 Cottbus

Dati energetici

Tipologia di riscaldamento	centralizzato	Certificazione energetica	Attestato di prestazione energetica
Riscaldamento	Tele	Consumo finale di energia	97.00 kWh/m ² a
CERTIFICAZIONE ENERGETICA VALIDO FINO A	19.10.2031	Classe di efficienza energetica	C
Fonte di alimentazione	Teleriscaldamento	Anno di costruzione secondo il certificato energetico	1892

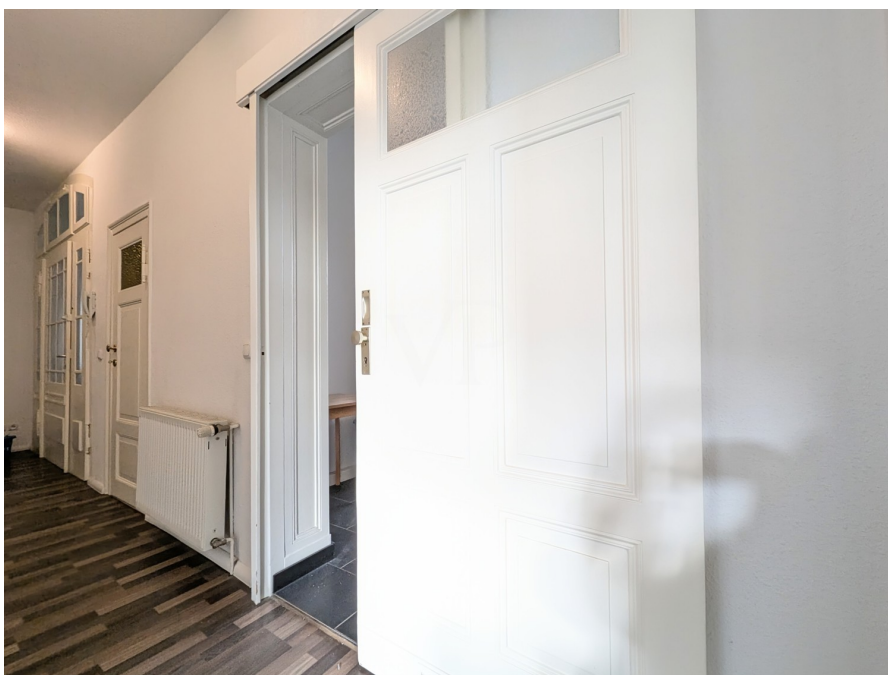
CODICE OGGETTO: 24317030 - 03046 Cottbus

La proprietà



CODICE OGGETTO: 24317030 - 03046 Cottbus

La proprietà



CODICE OGGETTO: 24317030 - 03046 Cottbus

La proprietà



CODICE OGGETTO: 24317030 - 03046 Cottbus

La proprietà



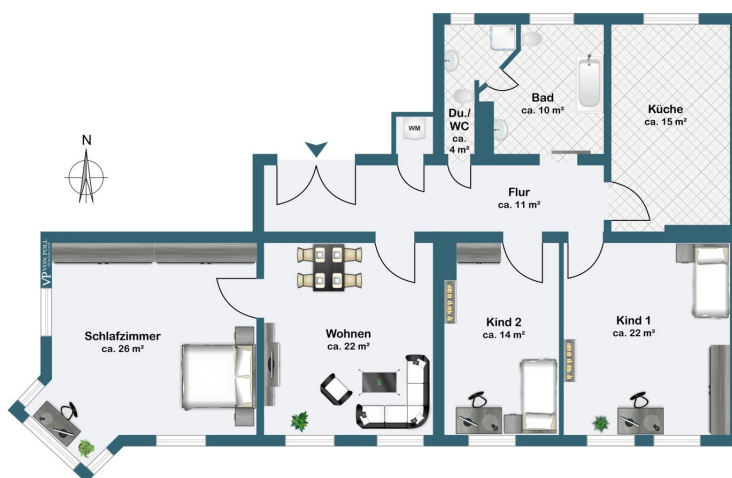
CODICE OGGETTO: 24317030 - 03046 Cottbus

La proprietà



CODICE OGGETTO: 24317030 - 03046 Cottbus

Planimetrie



Questa pianta non è in scala. I documenti ci sono stati dati dal cliente. Per questo motivo, non possiamo garantire la precisione delle informazioni.

CODICE OGGETTO: 24317030 - 03046 Cottbus

Una prima impressione

Erleben Sie den einzigartigen Charme einer klassischen Altbauwohnung, die den perfekten Mix aus historischem Flair und modernem Wohnkomfort bietet. Die großzügige 4-Zimmer-Wohnung begeistert durch helle, lichtdurchflutete Räume, große Fenster, und einen durchdachten Grundriss, der viel Platz zur persönlichen Entfaltung bietet. Durch die Anordnung der Räumlichkeiten lässt sich die Wohnung sehr gut in Eltern- und Kinderbereiche unterteilen. Selbstverständlich kann man diese Wohnung auch nur als Paar bewohnen mit der Möglichkeit, Gäste- und/oder Arbeitszimmer einzurichten.

HIGHLIGHTS: Großzügige Wohnfläche: Die vier Wohnräume überzeugen mit ihrer Weitläufigkeit und den hohen Decken, die ein beeindruckendes Raumgefühl schaffen. Originale Altbau-Details: Elegante Türen, ein stilvoller Erker und Holzoptik-Fußböden, die den klassischen Altbau-Charakter betonen. Lichtdurchflutete Räume: Dank großer Fensterfronten genießen Sie in jedem Raum ein angenehmes Tageslichtambiente. Moderne Ausstattung: Zwei voll ausgestattete Bäder bieten hohen Komfort. Das große Bad wird derzeit neu erreicht und den Mietern im Neuzustand übergeben. Die Küche bietet ausreichend Platz zum Kochen und Verweilen. Neben einer Einbauküche findet hier auch ein Essbereich seinen Platz. Das Angebot ist ideal für Familien, Paare bzw. Personen, die das besondere Flair einer Altbauwohnung mit großzügigem Platzangebot suchen. Die Wohnung befindet sich zudem in einer der beliebtesten Wohngegenden der Stadt. Dank der hervorragenden Infrastruktur sind Geschäfte des täglichen Bedarfs, Cafés, Schulen und öffentliche Verkehrsmittel in wenigen Minuten erreichbar. Gleichzeitig bietet die Umgebung grüne Rückzugsorte, die zum Entspannen einladen. Lassen Sie sich von diesem einzigartigen Wohnraumangebot begeistern und vereinbaren Sie noch heute einen Besichtigungstermin. Wir freuen uns auf Ihre Anfrage!

CODICE OGGETTO: 24317030 - 03046 Cottbus

Dettagli dei servizi

- Vier großzügige, helle Wohnräume
- Zwei Bäder mit Fenster für einen bestmöglichen Komfort
- das große Bad wird aktuell komplett neu erstellt
- Große Küche mit Platz für einen Essbereich
- Stilvolle Holzoptik-Fußböden
- Originale Türen und Altbau-Details
- Hohe Decken für ein angenehmes Wohngefühl
- Waschmaschine im Extra-Abstellraum

CODICE OGGETTO: 24317030 - 03046 Cottbus

Tutto sulla posizione

Das Objekt befindet sich in einer der zentralsten und beliebtesten Wohngegenden der Stadt. Diese Adresse vereint die Vorzüge urbanen Lebens mit einer ruhigen und charmanten Umgebung. Die Wohnung liegt nur wenige Minuten vom Stadtzentrum entfernt. Hier finden Sie eine Vielzahl an Einkaufsmöglichkeiten, Restaurants, Cafés und kulturellen Einrichtungen in fußläufiger Nähe. Für Theaterbegeisterte liegt das "Große Haus" sozusagen direkt vor der Tür. Die hervorragende Anbindung an den öffentlichen Nahverkehr macht diese Lage besonders attraktiv. Straßenbahnen und Busse sind schnell erreichbar und verbinden Sie bequem mit allen Teilen der Stadt. Für Pendler ist der Hauptbahnhof nur wenige Minuten entfernt. Die Lage ist ideal für Familien. Schulen, Kindergärten und Freizeitmöglichkeiten für Kinder und Jugendliche befinden sich in unmittelbarer Nähe. Die Nähe zur Brandenburgischen Technischen Universität Cottbus-Senftenberg macht die Wohnung zudem für Studierende und Hochschulmitarbeiter interessant.

CODICE OGGETTO: 24317030 - 03046 Cottbus

Ulteriori informazioni

Es liegt ein Energieverbrauchsausweis vor. Dieser ist gültig bis 19.10.2031. Endenergieverbrauch beträgt 97.00 kWh/(m²*a). Wesentlicher Energieträger der Heizung ist Fernwärme. Das Baujahr des Objekts lt. Energieausweis ist 1892. Die Energieeffizienzklasse ist C. HAFTUNG: Wir weisen darauf hin, dass die von uns weitergegebenen Objektinformationen, Unterlagen, Pläne etc. vom Verkäufer bzw. Vermieter stammen. Eine Haftung für die Richtigkeit oder Vollständigkeit der Angaben übernehmen wir daher nicht. Es obliegt daher unseren Kunden, die darin enthaltenen Objektinformationen und Angaben auf ihre Richtigkeit hin zu überprüfen. Alle Immobilienangebote sind freibleibend und vorbehaltlich Irrtümer, Zwischenverkauf- und Vermietung oder sonstiger Zwischenverwertung. UNSER SERVICE FÜR SIE ALS EIGENTÜMER: Planen Sie den Verkauf oder die Vermietung Ihrer Immobilie, so ist es für Sie wichtig, deren Marktwert zu kennen. Lassen Sie kostenfrei und unverbindlich den aktuellen Wert Ihrer Immobilie professionell durch einen unserer Immobilienspezialisten einschätzen. Unser bundesweites und internationales Netzwerk ermöglicht es uns, Verkäufer bzw. Vermieter und Interessenten bestmöglich zusammenzuführen.

CODICE OGGETTO: 24317030 - 03046 Cottbus

Partner di contatto

Per ulteriori informazioni, si prega di contattare la persona di riferimento:

Cathleen Sünder

Karl-Liebknecht-Straße 26 Cottbus
E-Mail: cottbus@von-poll.com

To Disclaimer of von Poll Immobilien GmbH

www.von-poll.com