

Campos – Süd

Neubau Finca mit großem Pool, Poolhaus in absolut ruhiger Lage

CODICE OGGETTO: ES23379095



PREZZO D'ACQUISTO: 6.500.000 EUR • SUPERFICIE NETTA: ca. 335 m² • VANI: 9 • SUPERFICIE DEL TERRENO: 32.103 m²

CODICE OGGETTO: ES23379095 - 07620 Campos – Süd

- A colpo d'occhio
- La proprietà
- Dati energetici
- Planimetrie
- Una prima impressione
- Dettagli dei servizi
- Tutto sulla posizione
- Ulteriori informazioni
- Partner di contatto

CODICE OGGETTO: ES23379095 - 07620 Campos – Süd

A colpo d'occhio

CODICE OGGETTO	ES23379095
Superficie netta	ca. 335 m ²
Vani	9
Camere da letto	4
Bagni	4
Anno di costruzione	2023
Garage/Posto auto	1 x Garage

Prezzo d'acquisto	6.500.000 EUR
Casa	Masseria
Stato dell'immobile	Prima occupazione
Tipologia costruttiva	massiccio
Superficie lorda	ca. 0 m ²
Caratteristiche	Terrazza, Bagni di servizio, Piscina, Sauna, Caminetto, Cucina componibile

CODICE OGGETTO: ES23379095 - 07620 Campos – Süd

Dati energetici

Tipologia di riscaldamento	a pavimento
Fonte di alimentazione	Pompa di calore idraulica/pneumatica

CODICE OGGETTO: ES23379095 - 07620 Campos – Süd

La proprietà



CODICE OGGETTO: ES23379095 - 07620 Campos – Süd

La proprietà



CODICE OGGETTO: ES23379095 - 07620 Campos – Süd

La proprietà



CODICE OGGETTO: ES23379095 - 07620 Campos – Süd

La proprietà



CODICE OGGETTO: ES23379095 - 07620 Campos – Süd

La proprietà



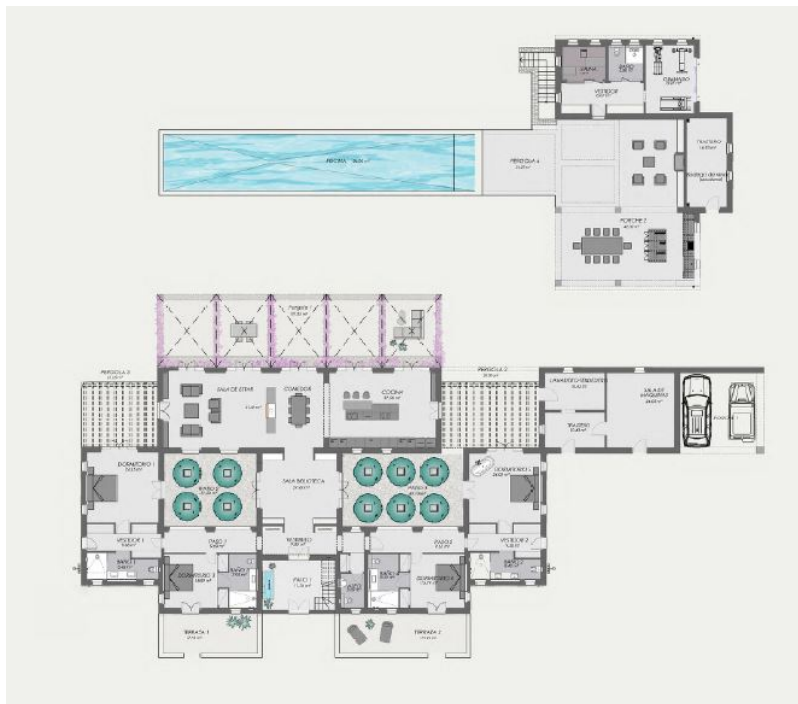
CODICE OGGETTO: ES23379095 - 07620 Campos – Süd

La proprietà



CODICE OGGETTO: ES23379095 - 07620 Campos – Süd

Planimetrie



Questa pianta non è in scala. I documenti ci sono stati dati dal cliente. Per questo motivo, non possiamo garantire la precisione delle informazioni.

CODICE OGGETTO: ES23379095 - 07620 Campos – Süd

Una prima impressione

In diskreter und zuru?ckgezogener Lage, aber dennoch nur wenige Autominuten von Campos Stadt entfernt befindet sich dieses privilegierte Anwesen. Alle Projekte haben eine Baugenehmigung nach altem Baurecht, die eine größere Wohnfläche erlaubt. Um auf die einzelnen Finca-Grundstu?cke zu gelangen, mu?ssen 2 Tore durchfahren werden. Die Finca besteht aus einem Haupthaus mit den Wohn- und Schlafräumen, einem Poolhaus mit Sauna und Gym sowie einem Anbau, in dem Abstellräume und der Maschinenraum untergebracht sind. Mindestens genauso wichtig wie die Innenräume sind die Terrassen. Die Finca Llevant hat insgesamt 6 Terrassen in alle Himmelsrichtungen, von denen mehrere u?berdacht sind. Über einen kleinen, nicht u?berdachten Vorraum, in dem auch die Treppe zur Dachterrasse ist, gelangt man in den Eingangsbereich mit Garderobe. Von hier kommt man zu beiden gegenu?berliegenden Seiten in die Master-Bedrooms und geradezu durch eine Bibliothek in den mehr als 100 m² großen Wohn-, Ess-, und Ku?chenbereich. Die Küche dient als Treffpunkt fu?r die ganze Familie. Von hier aus haben Sie den Blick auf den Wohn-Essbereich und die u?berdachte Terrasse im Innenhof. Hochwertige Tischlerku?che bietet höchsten Komfort und luxuriöse Materialien. Miele Elektrogeräte ergänzen das harmonisch abgestimmte Bild. Die Ku?chenmöbel, die Unterschränke fu?r die Bäder und alle Einbauschränke werden vom eigenen Tischlermeister gefertigt und eingebaut. Der 20 m lange Pool aus wasserundurchlässigem Beton ist nicht nur ein optisches Highlight. Eine solche Größe findet sich nur noch selten auf Mallorca. Hieran grenzt das Poolhaus mit Badezimmer. Es enthält eine finnische Sauna und einen großzu?gigen Gymbereich. Im Poolhaus kann optional der als Vorratsraum vorgesehene Raum zu einer Bodega ausgebaut werden. Polierter Betonboden prägt das Gesamtbild. Er wird im Innenbereich glatt und im Außenbereich mit einer angerauten Oberfläche verbaut. Die Schlafzimmer sind mit einem 3-lagigen Eichenparkett ausgelegt. In den Duschen wird Flusstein verlegt. Alle Bäder erhalten eine luxuriöse Ausstattung. Die Immobilie erhält eine 5G Antennenanbindung fu?r eine zeitgemäße Bandbreite. Die Hardware der Alarmanlage wird von der Firma Jablotron geliefert. Das Eingangstor ist videou?berwacht.

CODICE OGGETTO: ES23379095 - 07620 Campos – Süd

Dettagli dei servizi

- Swimmingpool 20mx5m
- Poolhaus
- Sauna
- Einbauküche
- Miele Küchengeräte
- Fassaden teilweise aus Marés Stein
- Holzfenster
- Klimaanlage warm/kalt
- Warmwasser Fußbodenheizung
- Bewässerung Gartenanlage
- Osmoseanlage
- Haussteuerung mit Bus-System
- Städtische Wasserversorgung
- 3 Kammer Kläranlage
- 2x15.000 Liter Tanks für Stadtwasser-, Regen und Brunnenwasser
- Gemeinschaftlicher Tiefbrunnen
- Städtische Stromversorgung
- 16,2 kW PV-Anlage plus 26 kW Speicher

CODICE OGGETTO: ES23379095 - 07620 Campos – Süd

Tutto sulla posizione

Campos liegt etwa neun Kilometer von der Küste entfernt im südöstlichen Teil der Insel. Zum Flughafen sind es etwa 35 Kilometer. In der Nähe findet man die wohl bekanntesten weißen Sandstrände „Platja des Trenc“ und „Platja de Ses Covetes“. In der Stadt Campos findet jeden Donnerstag und Samstag der Wochenmarkt statt. Die mallorquinische Künstlerin Miquela Vidal hat in Campos eine wahre Fundgrube für antike Möbel, Architektur und Kunst. Einmal in der Woche können Besucher ihre ca. 100 qm große Ausstellung bewundern. Museumsliebhaber kommen im „Museo Diocesano“ auf ihre Kosten, das alte Gemälde und Keramiken ausstellt.

CODICE OGGETTO: ES23379095 - 07620 Campos – Süd

Ulteriori informazioni

Grundsätzlich empfehlen wir, die baurechtliche Situation durch einen Fachanwalt prüfen zu lassen. Alle Angaben basieren ausschließlich auf den Informationen des Eigentümers bzw. Auftraggeber. Wir übernehmen keine Gewähr für die Vollständigkeit, Richtigkeit und Aktualität der Angaben. Die Courtage geht zu Lasten des Verkäufers. Die beim Kauf anfallenden Steuern, die Notar- und die Grundbuchkosten sind vom Käufer zu tragen.

CODICE OGGETTO: ES23379095 - 07620 Campos – Süd

Partner di contatto

Per ulteriori informazioni, si prega di contattare la persona di riferimento:

Philip Bornewasser

Ronda Migjorn, 145B Maiorca - Lluçmajor

E-Mail: lluçmajor@von-poll.com

To Disclaimer of von Poll Immobilien GmbH

www.von-poll.com