

Colonia de Sant Jordi – Süd

Moderne Neubau Erdgeschosswohnung mit Gemeinschaftspool in Colonia de Sant Jordi

CODICE OGGETTO: ES24379081



PREZZO D'ACQUISTO: 670.000 EUR • SUPERFICIE NETTA: ca. 98 m² • VANI: 3

CODICE OGGETTO: ES24379081 - 07638 Colonia de Sant Jordi – Süd

- A colpo d'occhio
- La proprietà
- Dati energetici
- Planimetrie
- Una prima impressione
- Dettagli dei servizi
- Tutto sulla posizione
- Ulteriori informazioni
- Partner di contatto

CODICE OGGETTO: ES24379081 - 07638 Colonia de Sant Jordi – Süd

A colpo d'occhio

CODICE OGGETTO	ES24379081	Prezzo d'acquisto	670.000 EUR
Superficie netta	ca. 98 m ²	Appartamento	Piano terra
Vani	3	Stato dell'immobile	Prima occupazione
Camere da letto	2	Tipologia costruttiva	massiccio
Bagni	2	Caratteristiche	Terrazza, Piscina, Giardino / uso comune, Cucina componibile
Anno di costruzione	2026		
Garage/Posto auto	1 x Parcheggio interrato		

CODICE OGGETTO: ES24379081 - 07638 Colonia de Sant Jordi – Süd

Dati energetici

Tipologia di riscaldamento	a pavimento
Fonte di alimentazione	Elettrico
Classe Energetica	Al momento della creazione del documento la certificazione energetica non era ancora disponibile.

CODICE OGGETTO: ES24379081 - 07638 Colonia de Sant Jordi – Süd

La proprietà



CODICE OGGETTO: ES24379081 - 07638 Colonia de Sant Jordi – Süd

La proprietà



CODICE OGGETTO: ES24379081 - 07638 Colonia de Sant Jordi – Süd

La proprietà



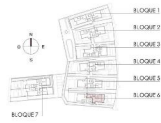
CODICE OGGETTO: ES24379081 - 07638 Colonia de Sant Jordi – Süd

La proprietà

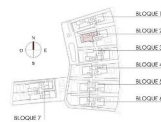
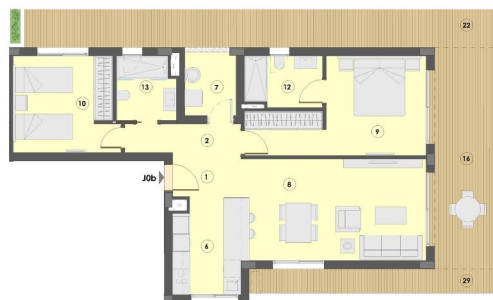


CODICE OGGETTO: ES24379081 - 07638 Colonia de Sant Jordi – Süd

Planimetrie

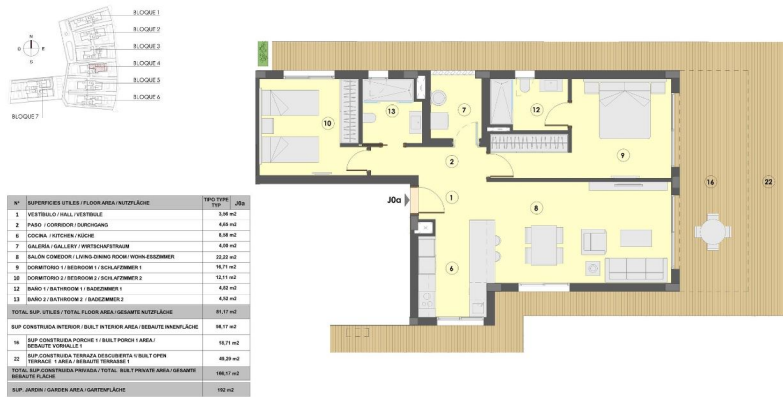


N°	SUPERFICIE UTILE / FLOOR AREA / NUTZFLÄCHE	TIPO / TYPE	ESL
1	VESTITRILLO / HALL / VESTIBULE		8,36 m ²
2	PASO / CORRIDOR / DURCHGANG		4,90 m ²
6	COCINA / KITCHEN / KÜCHE		8,89 m ²
7	GALERIA / GALLERY / WARTSCHAFSTRAHM		4,89 m ²
8	SALON / CORRIDOR / WOHNSALON / WOHNSCHLAFZIMMER		22,22 m ²
9	DORMITORIO 1 / BEDROOM 1 / SCHLAFZIMMER 1		12,11 m ²
10	DORMITORIO 2 / BEDROOM 2 / SCHLAFZIMMER 2		12,11 m ²
13	BANO 1 / BATHROOM 1 / BADZIMMER 1		4,90 m ²
13	BANO 2 / BATHROOM 2 / BADZIMMER 2		4,90 m ²
TOTAL SUP. UTILES / TOTAL FLOOR AREA / GESAMTE NUTZFLÄCHE			81,28 m²
SUP. CONSTRUIDA INTERIOR / BUILT INTERIOR AREA / BEBAUTE INNENFLÄCHE			96,17 m²
14	SUP. CONSTRUIDA PORCHES / BUILT PORCH / AREA / BEBAUTE TERRAZZELLE		18,17 m ²
22	SUP. CONSTRUIDA TERRAZZA DE ACCESIBILIDAD / BUILT OPEN TERRACE / AREA / BEBAUTE TERRAZZA 1		20,89 m ²
29	SUP. CONSTRUIDA TERRAZZA DE ACCESIBILIDAD / BUILT OPEN TERRACE / AREA / BEBAUTE TERRAZZA 2		7,81 m ²
TOTAL SUP. CONSTRUIDA PRIVADA / TOTAL BUILT PRIVATE AREA / GESAMTE BEBAUTE FLÄCHE			163,04 m²
SUP. JARDIN / GARDEN AREA / GARTENFLÄCHE			107 m²



N°	SUPERFICIE UTILE / FLOOR AREA / NUTZFLÄCHE	TIPO / TYPE	ESL
1	VESTITRILLO / HALL / VESTIBULE		3,28 m ²
2	PASO / CORRIDOR / DURCHGANG		4,60 m ²
6	COCINA / KITCHEN / KÜCHE		8,89 m ²
7	GALERIA / GALLERY / WARTSCHAFSTRAHM		4,89 m ²
8	SALON / CORRIDOR / WOHNSALON / WOHNSCHLAFZIMMER		22,22 m ²
9	DORMITORIO 1 / BEDROOM 1 / SCHLAFZIMMER 1		12,11 m ²
10	DORMITORIO 2 / BEDROOM 2 / SCHLAFZIMMER 2		12,11 m ²
13	BANO 1 / BATHROOM 1 / BADZIMMER 1		4,90 m ²
13	BANO 2 / BATHROOM 2 / BADZIMMER 2		4,90 m ²
TOTAL SUP. UTILES / TOTAL FLOOR AREA / GESAMTE NUTZFLÄCHE			81,28 m²
SUP. CONSTRUIDA INTERIOR / BUILT INTERIOR AREA / BEBAUTE INNENFLÄCHE			96,28 m²
14	SUP. CONSTRUIDA PORCHES / BUILT PORCH / AREA / BEBAUTE TERRAZZELLE		20,28 m ²
22	SUP. CONSTRUIDA TERRAZZA DE ACCESIBILIDAD / BUILT OPEN TERRACE / AREA / BEBAUTE TERRAZZA 1		7,57 m ²
TOTAL SUP. CONSTRUIDA PRIVADA / TOTAL BUILT PRIVATE AREA / GESAMTE BEBAUTE FLÄCHE			124,13 m²
SUP. JARDIN / GARDEN AREA / GARTENFLÄCHE			134 m²





Questa pianta non è in scala. I documenti ci sono stati dati dal cliente. Per questo motivo, non possiamo garantire la precisione delle informazioni.

CODICE OGGETTO: ES24379081 - 07638 Colonia de Sant Jordi – Süd

Una prima impressione

Entdecken Sie diese einzigartigen Neubauwohnungen in einer stilvollen Wohnanlage mit 28 Wohneinheiten, die durch ihre Architektur in eleganten Weiß- und Brauntönen besticht. In der malerischen Colonia de Sant Jordi, nur 100 Meter vom Mittelmeer entfernt, bieten die Wohnungen mediterranes Lebensgefühl pur. Die lichtdurchfluteten Einheiten verfügen über eine großzügige Wohnfläche von 98 Quadratmetern mit zwei Schlafzimmern und zwei Bädern, eines davon en suite. Verbringen Sie angenehme Stunden auf der privaten Terrasse mit Garten und lassen Sie sich vom milden Klima verwöhnen. Zur Anlage gehört ein Gemeinschaftsgarten mit einem großen Pool und einem entspannenden Jacuzzi - perfekt für erholsame Tage unter der Sonne. Auf Wunsch können die Wohnungen gegen Aufpreis voll möbliert verkauft werden. Die Wohnung kann auf Wunsch gegen einen zusätzlichen Preis vollständig möbliert werden. Zu den Wohnungen gehören außerdem ein Kellerraum sowie ein Tiefgaragenstellplatz. Die Fertigstellung ist für November 2026 geplant.

CODICE OGGETTO: ES24379081 - 07638 Colonia de Sant Jordi – Süd

Dettagli dei servizi

- Fußbodenheizung (Elektro)
- Luftwärmepumpe für warmes Wasser
- Klimaanlage warm/kalt
- Doppelt verglaste Fenster
- Motorisierte Jalousien
- Einbauküche mit Insel
- Dunstabzugshaube
- LED-Streifen unter den Oberschränken (Küche)
- Beleuchtung durch Einbau-LED-Strahler im Badezimmer
- Duschwand mit Sicherheitsglas
- Hochwertige Einbau-Duscharmatur
- Terrasse
- Garten
- Swimmingpool 80m²
- Beheizter Whirlpool
- Kellerraum
- Parkplatz
- Vorinstallation für Elektrofahrzeug-Ladestation an allen Stellplätzen der Tiefgarage
- Städtische Wasserversorgung
- Städtische Stromversorgung

CODICE OGGETTO: ES24379081 - 07638 Colonia de Sant Jordi – Süd

Tutto sulla posizione

Colonia de Sant Jordi ist ein charmantes Küstendorf im Südosten von Mallorca. Bekannt für seine malerischen Strände und das kristallklare Wasser, bietet dieser Ort eine ideale Mischung aus Entspannung und Aktivität. Die Hauptstraße ist gesäumt von einladenden Restaurants, Cafés und Geschäften, die lokale Köstlichkeiten und Kunsthandwerk anbieten. Der Hafen von Colonia de Sant Jordi ist ein beliebter Ausgangspunkt für Bootsfahrten zu den umliegenden Inseln, darunter die bezaubernden Cabrera-Inseln. Die Strände, wie Playa Es Trenc, sind berühmt für ihren feinen, weißen Sand und das türkisfarbene Wasser, das zum Schwimmen und Sonnenbaden einlädt. Für Naturliebhaber gibt es zahlreiche Wander- und Radwege in der Umgebung, die durch eine wunderschöne Landschaft führen.

CODICE OGGETTO: ES24379081 - 07638 Colonia de Sant Jordi – Süd

Ulteriori informazioni

Grundsätzlich empfehlen wir, die baurechtliche Situation durch einen Fachanwalt prüfen zu lassen. Alle Angaben basieren ausschließlich auf den Informationen des Eigentümers bzw. Auftraggeber. Wir übernehmen keine Gewähr für die Vollständigkeit, Richtigkeit und Aktualität der Angaben. Die Courtage geht zu Lasten des Verkäufers. Die beim Kauf anfallenden Steuern, die Notar- und die Grundbuchkosten sind vom Käufer zu tragen.

CODICE OGGETTO: ES24379081 - 07638 Colonia de Sant Jordi – Süd

Partner di contatto

Per ulteriori informazioni, si prega di contattare la persona di riferimento:

Philip Bornewasser

Ronda Migjorn, 145B Maiorca - Lluçmajor
E-Mail: lluçmajor@von-poll.com

To Disclaimer of von Poll Immobilien GmbH

www.von-poll.com