

Llucmajor – Süd

Renovierungsbedürftiges Stadthaus mit Lizenz in Llucmajor

CODICE OGGETTO: ES24379072



PREZZO D'ACQUISTO: 249.000 EUR • SUPERFICIE NETTA: ca. 117 m² • VANI: 3 • SUPERFICIE DEL TERRENO: 81 m²

CODICE OGGETTO: ES24379072 - 07620 Lluçmajor – Süd

- A colpo d'occhio
- La proprietà
- Dati energetici
- Planimetrie
- Una prima impressione
- Dettagli dei servizi
- Tutto sulla posizione
- Ulteriori informazioni
- Partner di contatto

CODICE OGGETTO: ES24379072 - 07620 Lluçmajor – Süd

A colpo d'occhio

CODICE OGGETTO	ES24379072
Superficie netta	ca. 117 m ²
Tipologia tetto	a due falde
Vani	3
Camere da letto	2
Bagni	2
Anno di costruzione	1900
Garage/Posto auto	1 x Garage

Prezzo d'acquisto	249.000 EUR
Casa	Casa di città
Stato dell'immobile	Necessita ristrutturazione
Tipologia costruttiva	massiccio
Caratteristiche	Terrazza

CODICE OGGETTO: ES24379072 - 07620 Lluçmajor – Süd

Dati energetici

Fonte di alimentazione	Elettrico
Classe Energetica	Al momento della creazione del documento la certificazione energetica non era ancora disponibile.

CODICE OGGETTO: ES24379072 - 07620 Lluçmajor – Süd

La propietat



CODICE OGGETTO: ES24379072 - 07620 Lluçmajor – Süd

La proprietà



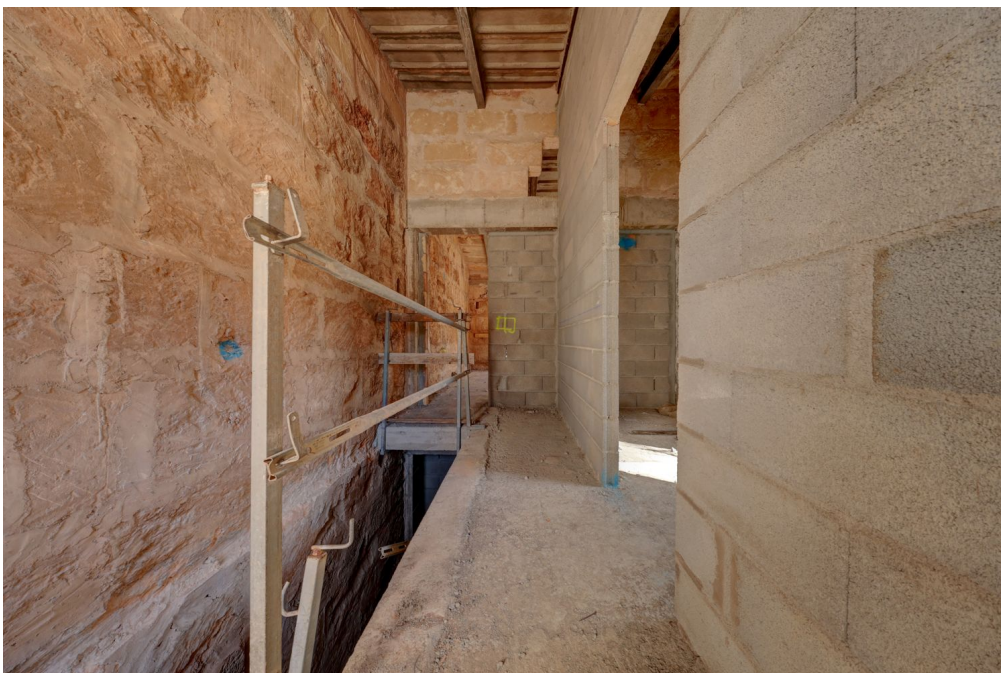
CODICE OGGETTO: ES24379072 - 07620 Lluçmajor – Süd

La proprietà



CODICE OGGETTO: ES24379072 - 07620 Lluçmajor – Süd

La proprietà



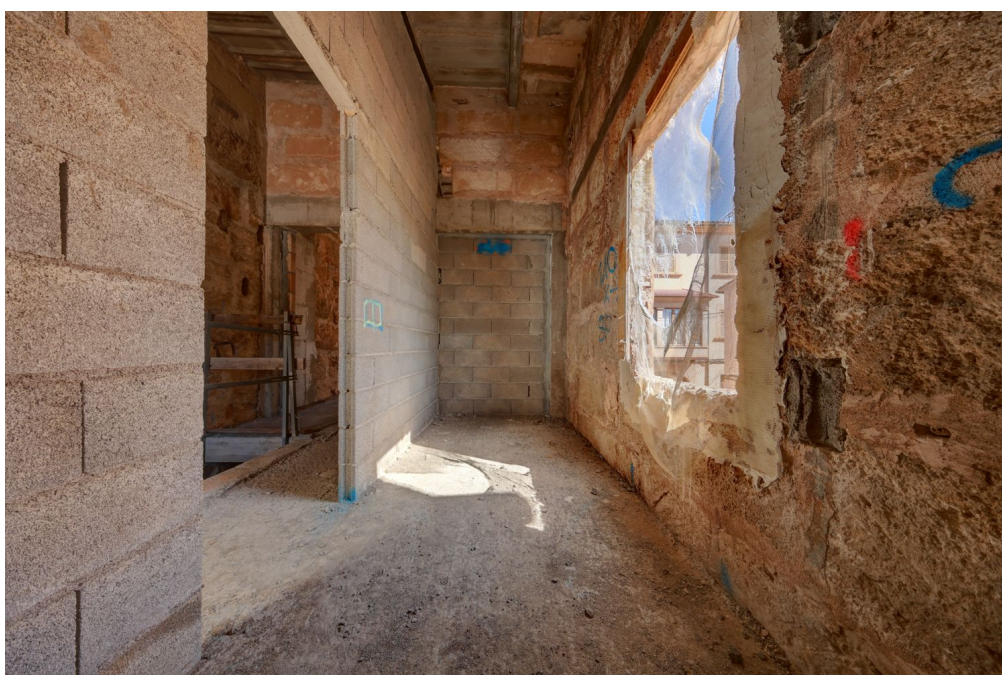
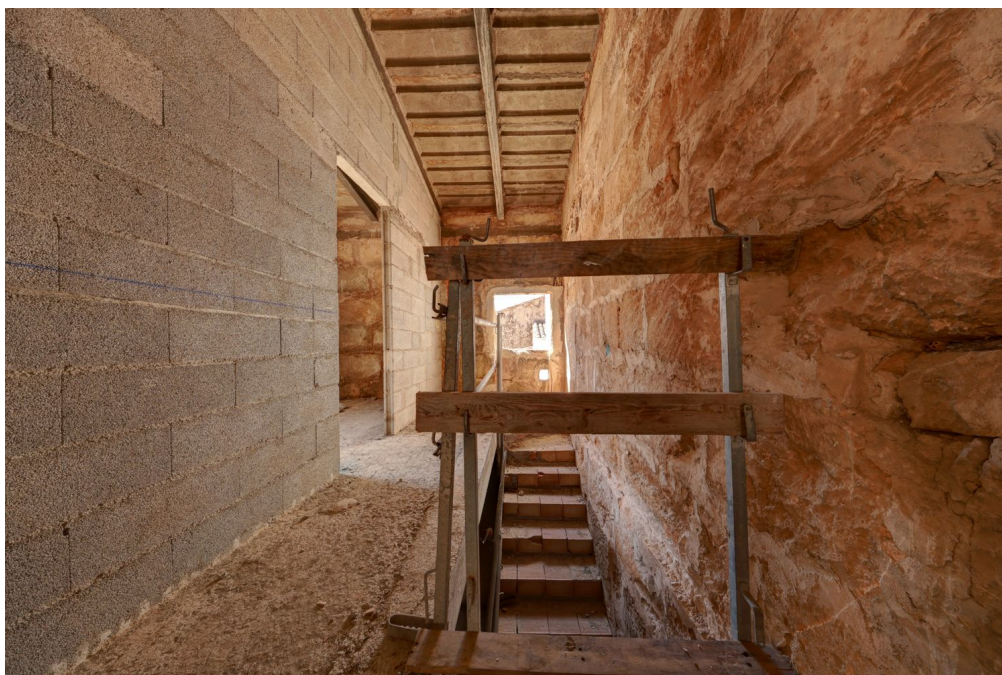
CODICE OGGETTO: ES24379072 - 07620 Lluçmajor – Süd

La proprietà



CODICE OGGETTO: ES24379072 - 07620 Lluçmajor – Süd

La proprietà



CODICE OGGETTO: ES24379072 - 07620 Lluçmajor – Süd

La proprietà



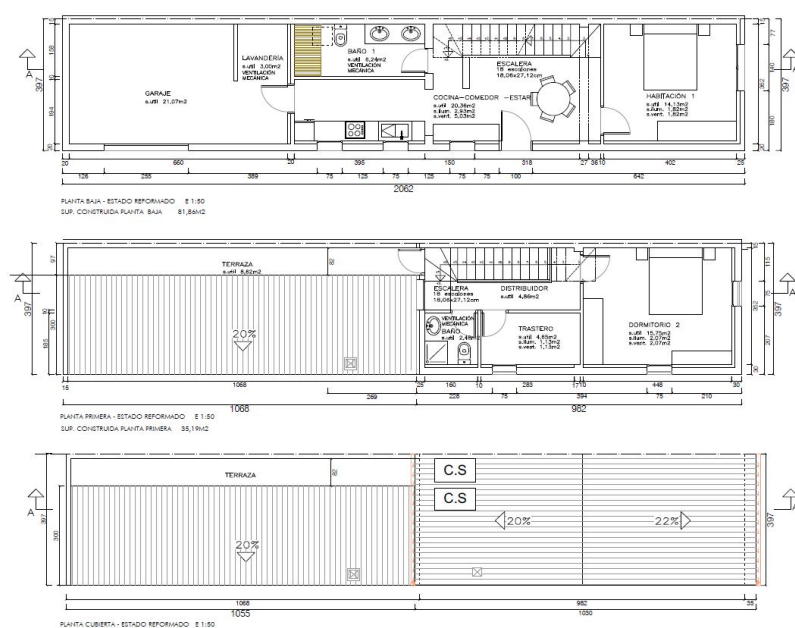
CODICE OGGETTO: ES24379072 - 07620 Lluçmajor – Süd

La propietat



CODICE OGGETTO: ES24379072 - 07620 Lluçmajor – Süd

Planimetrie



Questa pianta non è in scala. I documenti ci sono stati dati dal cliente. Per questo motivo, non possiamo garantire la precisione delle informazioni.

CODICE OGGETTO: ES24379072 - 07620 Lluçmajor – Süd

Una prima impressione

Dieses renovierungsbedürftige Stadthaus mit Baulizenz befindet sich in Lluçmajor, gelegen im südlichen Teil der Insel. Dieses historische Haus, ursprünglich im Jahr 1900 erbaut, bietet Ihnen ein faszinierendes Potenzial zur Gestaltung und Renovierung, um ein echtes Schmuckstück zu schaffen. Mit einer Grundstücksgröße von ca. 81 Quadratmeter und einer Wohnfläche von ca. 117 Quadratmeter verteilen sich hier insgesamt drei Zimmer, darunter zwei Schlafzimmer und zwei Badezimmer. Der Zustand des Hauses ist als Rohbau zu bezeichnen, was Ihnen die einmalige Gelegenheit gibt, Ihre persönlichen Vorstellungen und Wünsche zu verwirklichen. Die Bauweise des Hauses ist massiv, was zusätzliche Sicherheit und Stabilität verspricht. Ein nicht zu unterschätzendes Highlight ist die großzügige Terrasse, die nach Süden ausgerichtet ist und somit den idealen Ort für entspannte Stunden im Freien bietet.

CODICE OGGETTO: ES24379072 - 07620 Llucmajor – Süd

Dettagli dei servizi

- Terrasse
- Garage
- Städtische Wasserversorgung
- Städtische Stromversorgung

CODICE OGGETTO: ES24379072 - 07620 Lluçmajor – Süd

Tutto sulla posizione

Lluçmajor ist flächenmäßig die größte Gemeinde Mallorcas. Die urige, mallorquine Stadt liegt östlich des Flughafens inmitten einer prächtigen Landschaft nahe des Berges Puig de Randa. Der Marktplatz im Stadtkern ist gesäumt von diversen Cafés und Restaurants und lädt zum langen Verweilen ein. Hier findet mittwochs und freitags der Obst- und Gemüsemarkt statt, wenn die Stadt zum Bummeln durch die vielen Gassen einlädt. Da die Umgebung von Lluçmajor über ein gut ausgebautes Radwegenetz verfügt, treffen sich hier ganzjährig viele Radfahrer zu einem gemütlichen Stopp. Der Golfplatz Son Antem mit seinen zwei 18-Loch-Golfplätzen befindet sich 6 km, der Flughafen etwa 17 km und die Stadt Palma etwa 23 km entfernt.

CODICE OGGETTO: ES24379072 - 07620 Llucmajor – Süd

Ulteriori informazioni

Grundsätzlich empfehlen wir, die baurechtliche Situation durch einen Fachanwalt prüfen zu lassen. Alle Angaben basieren ausschließlich auf den Informationen des Eigentümers bzw. Auftraggeber. Wir übernehmen keine Gewähr für die Vollständigkeit, Richtigkeit und Aktualität der Angaben. Die Courtage geht zu Lasten des Verkäufers. Die beim Kauf anfallenden Steuern, die Notar- und die Grundbuchkosten sind vom Käufer zu tragen.

CODICE OGGETTO: ES24379072 - 07620 Llucmajor – Süd

Partner di contatto

Per ulteriori informazioni, si prega di contattare la persona di riferimento:

Philip Bornewasser

Ronda Migjorn, 145B Maiorca - Llucmajor

E-Mail: llucmajor@von-poll.com

To Disclaimer of von Poll Immobilien GmbH

www.von-poll.com