

Portixol – Palma

Wohnung mit Meerblick in Portixol zu mieten

CODICE OGGETTO: ES24379050



PREZZO D'AFFITTO: 1.590 EUR • SUPERFICIE NETTA: ca. 65 m² • VANI: 2

CODICE OGGETTO: ES24379050 - 07006 Portixol – Palma

- A colpo d'occhio
- La proprietà
- Dati energetici
- Una prima impressione
- Dettagli dei servizi
- Tutto sulla posizione
- Ulteriori informazioni
- Partner di contatto

CODICE OGGETTO: ES24379050 - 07006 Portixol – Palma

A colpo d'occhio

CODICE OGGETTO	ES24379050
Superficie netta	ca. 65 m ²
Vani	2
Camere da letto	1
Bagni	1
Anno di costruzione	1967

Prezzo d'affitto	1.590 EUR
Appartamento	Piano
Stato dell'immobile	Ammodernato
Tipologia costruttiva	massiccio
Caratteristiche	Cucina componibile

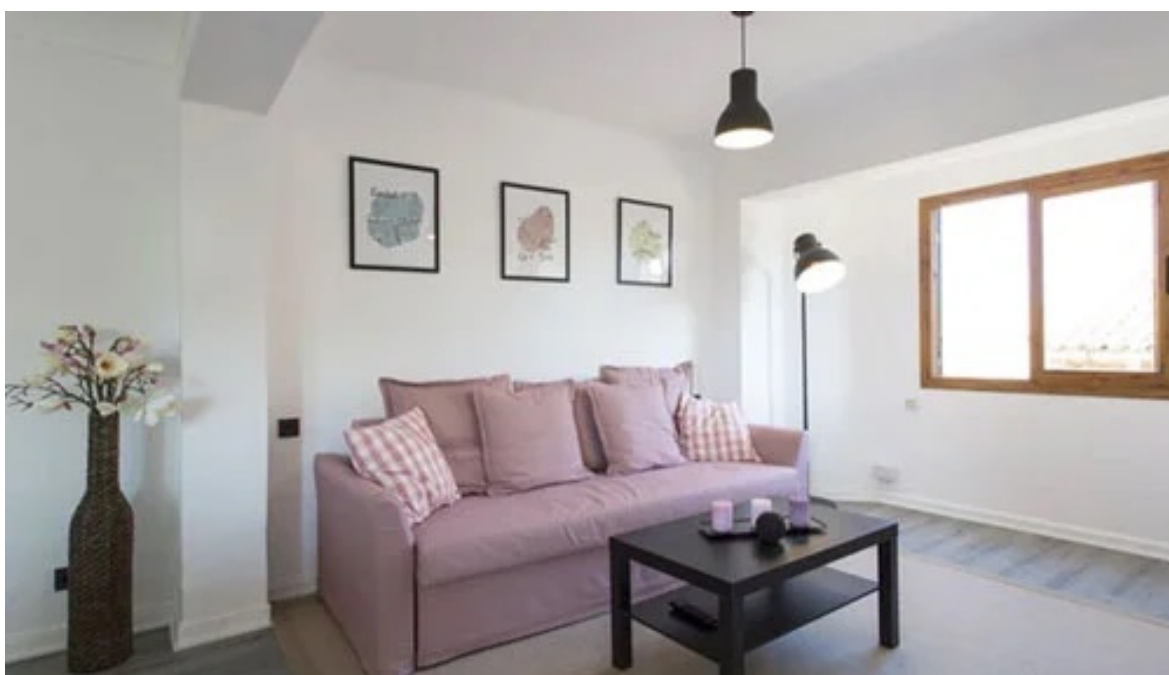
CODICE OGGETTO: ES24379050 - 07006 Portixol – Palma

Dati energetici

Tipologia di riscaldamento	centralizzato
Fonte di alimentazione	Elettrico
Classe Energetica	Al momento della creazione del documento la certificazione energetica non era ancora disponibile.

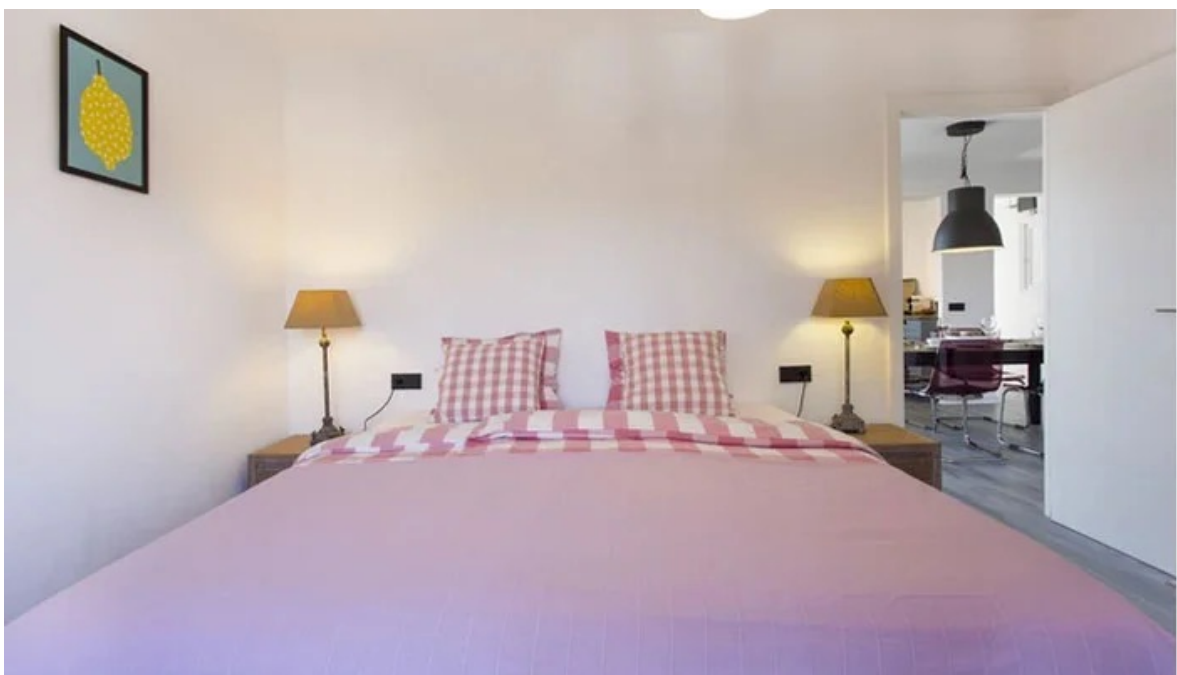
CODICE OGGETTO: ES24379050 - 07006 Portixol – Palma

La proprietà



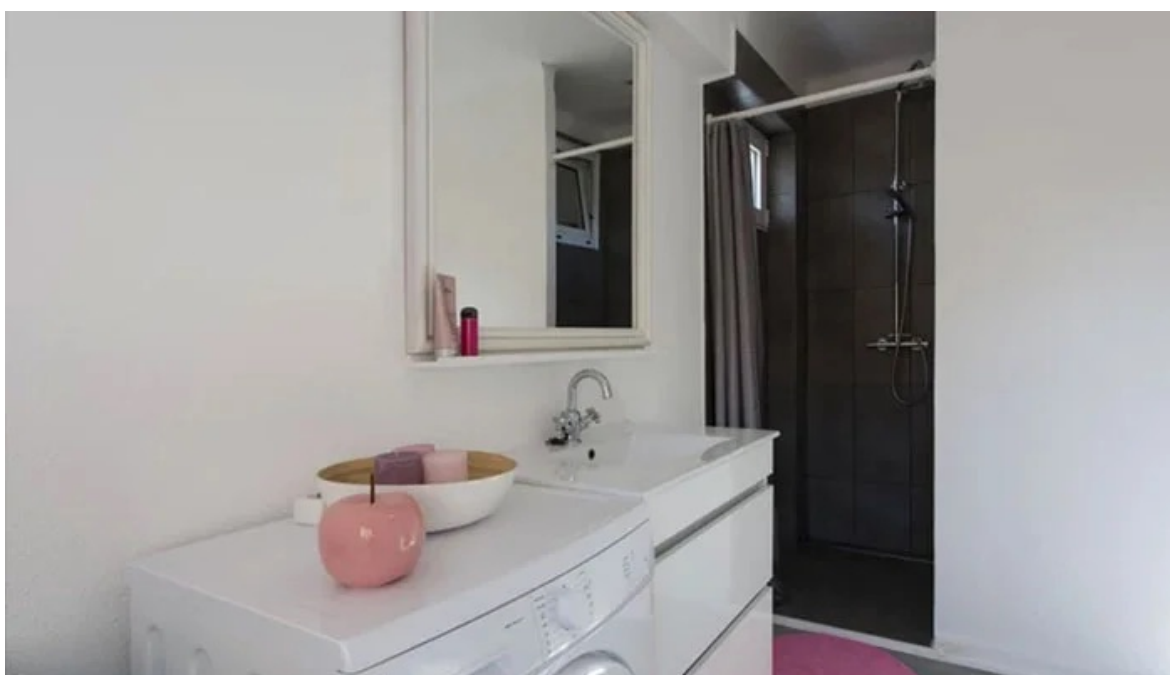
CODICE OGGETTO: ES24379050 - 07006 Portixol – Palma

La proprietà



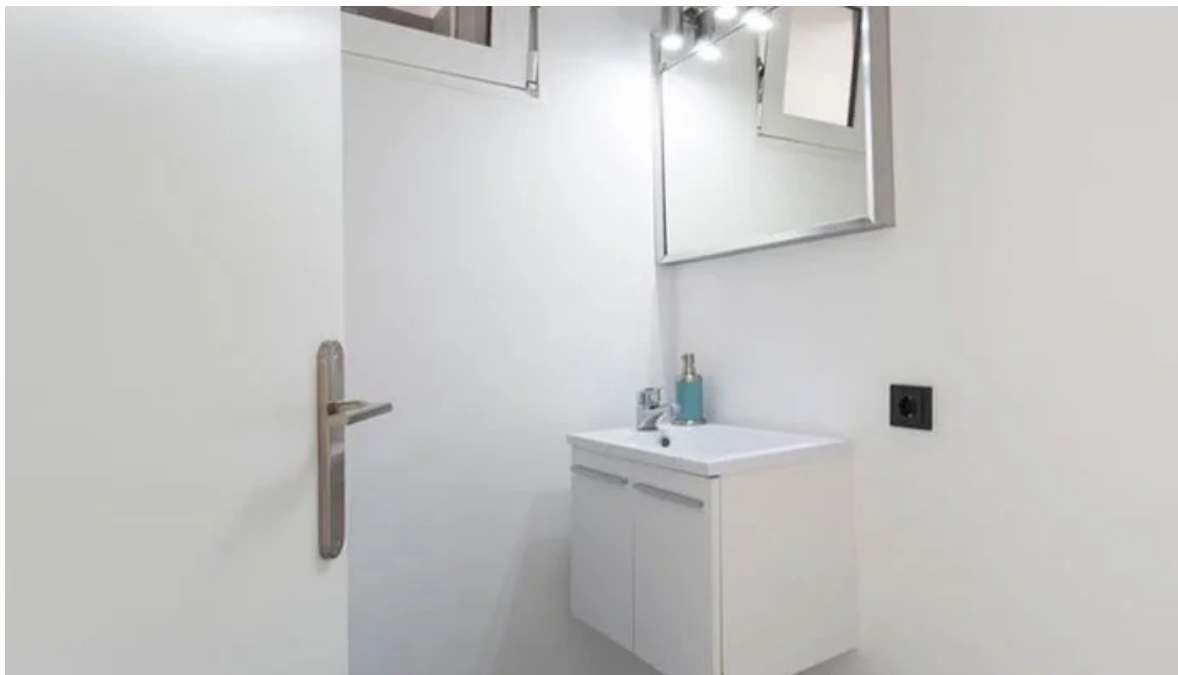
CODICE OGGETTO: ES24379050 - 07006 Portixol – Palma

La proprietà



CODICE OGGETTO: ES24379050 - 07006 Portixol – Palma

La proprietà



CODICE OGGETTO: ES24379050 - 07006 Portixol – Palma

La proprietà



CODICE OGGETTO: ES24379050 - 07006 Portixol – Palma

Una prima impressione

Diese charmante Wohnung bietet auf ca. 65 Quadratmeter Wohnfläche ein modernes Ambiente, ideal geeignet für Singles oder Paare, die das Meer lieben und die Nähe zur Stadt nicht missen möchten. Die Etagenwohnung präsentiert sich in einem modernisierten Zustand. Die Wohnung umfasst 2 Zimmer, die geschickt aufgeteilt sind, um maximalen Wohnkomfort zu bieten. Das Herzstück bildet das geräumige Wohnzimmer, das direkt an den West-Balkon grenzt. Hier kann man den Tag bei einem Glas Wein und Blick auf den spektakulären Sonnenuntergang ausklingen lassen. Die moderne Einbauküche lässt keine Wünsche offen und bietet genügend Raum für die Zubereitung der Lieblingsspeisen. Mit einem Schlafzimmer und einem Badezimmer eignet sich dieses Objekt ausgezeichnet für ein Paar oder eine Einzelperson, die Wert auf Qualität und Komfort legt. Die Dekoration der Wohnung ist moderner als auf den Fotos, zu dem gibt es einen neuen Tisch und ein neues Sofa. Hinweis: Es sind nur kleine Haustiere erlaubt!

CODICE OGGETTO: ES24379050 - 07006 Portixol – Palma

Dettagli dei servizi

- Zentralheizung
- Klimaanlage warm/kalt
- Einbauküche
- Meerblick
- Balkon
- Komplett möbliert
- Städtische Wasserversorgung
- Städtische Stromversorgung

CODICE OGGETTO: ES24379050 - 07006 Portixol – Palma

Tutto sulla posizione

Palma, die Hauptstadt der Insel, ist auch gleichzeitig die größte Stadt Mallorcas. Sie bietet eine große Anzahl an Sehenswürdigkeiten und ist zur jeder Jahreszeit eine Reise wert. Im Osten befindet sich der Hafen von Portixol, der unweit des Neubaugebietes Nou Llevant liegt. Hier beginnt auch der Stadtstrand "Platja de Can Pere Antoni", ein langer Sandstrand mit Blick auf die Kathedrale. Dieses imposante gotische Bauwerk mit großer Fensterrose und schmiedeeisernem Baldachin von Gaudí ist das Wahrzeichen und Tourismusmagnet der Stadt. Von hier aus gelangt man zu Fuß in die verwinkelte Altstadt mit seinen zahlreichen Cafés und Restaurants. Die Hafensperrmauer "Paseo Marítimo" lädt hingegen zum Flanieren ein. Hier säumen sich Restaurants, Boutiquen und Hotels. Im Westen der Stadt liegt das schicke, sanierte Hafenviertel Porto Pi. Hier findet man eine Fülle von Bars am Wasser und Fischrestaurants entlang der Promenade, das Casino von Palma und das bekannte Einkaufszentrum Centro Porto Pi.

CODICE OGGETTO: ES24379050 - 07006 Portixol – Palma

Ulteriori informazioni

Die Maklergebühr wird dem Mieter berechnet. Die Maklergebühr beträgt 12,5% der Jahresmiete zuzüglich Mehrwertsteuer (IVA). Alle Angaben basieren ausschließlich auf den Informationen des Eigentümers bzw. Auftraggeber. Wir übernehmen keine Gewähr für die Vollständigkeit, Richtigkeit und Aktualität der Angaben. Die Courtage geht zu Lasten des Mieters.

CODICE OGGETTO: ES24379050 - 07006 Portixol – Palma

Partner di contatto

Per ulteriori informazioni, si prega di contattare la persona di riferimento:

Philip Bornewasser

Ronda Migjorn, 145B Maiorca - Lluçmajor

E-Mail: llucmajor@von-poll.com

To Disclaimer of von Poll Immobilien GmbH

www.von-poll.com