

Llucmajor – Süd

Neubau Ladenlokal in Llucmajor zu verkaufen

CODICE OGGETTO: ES24379051



PREZZO D'ACQUISTO: 230.000 EUR

CODICE OGGETTO: ES24379051 - 07620 Lluçmajor – Süd

- A colpo d'occhio
- La proprietà
- Planimetrie
- Una prima impressione
- Dettagli dei servizi
- Tutto sulla posizione
- Ulteriori informazioni
- Partner di contatto

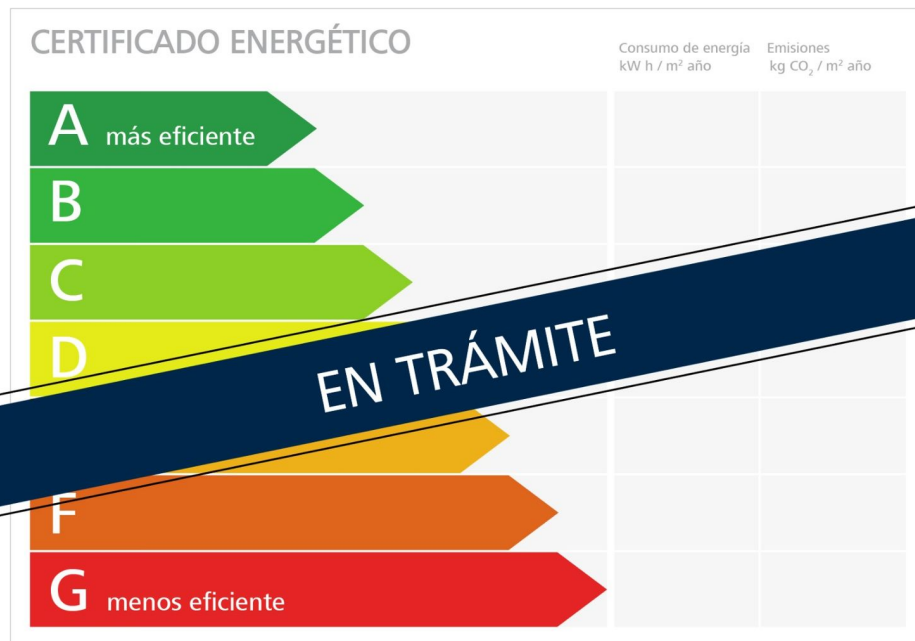
CODICE OGGETTO: ES24379051 - 07620 Lluçmajor – Süd

A colpo d'occhio

CODICE OGGETTO	ES24379051	Prezzo d'acquisto	230.000 EUR
Anno di costruzione	2024	Commercio al dettaglio	Locale commerciale
		Tipologia costruttiva	massiccio

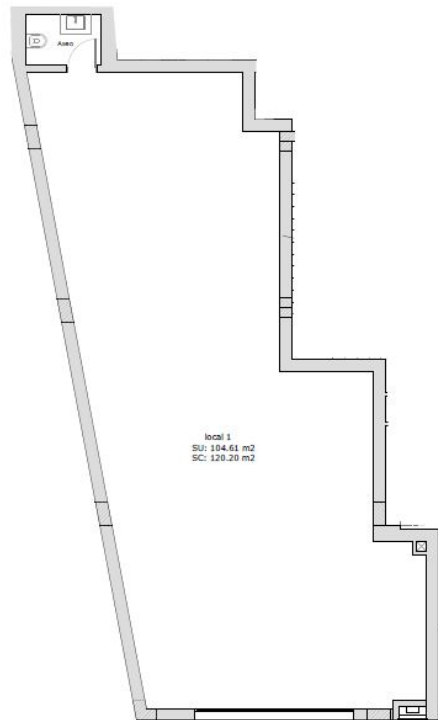
CODICE OGGETTO: ES24379051 - 07620 Lluçmajor – Süd

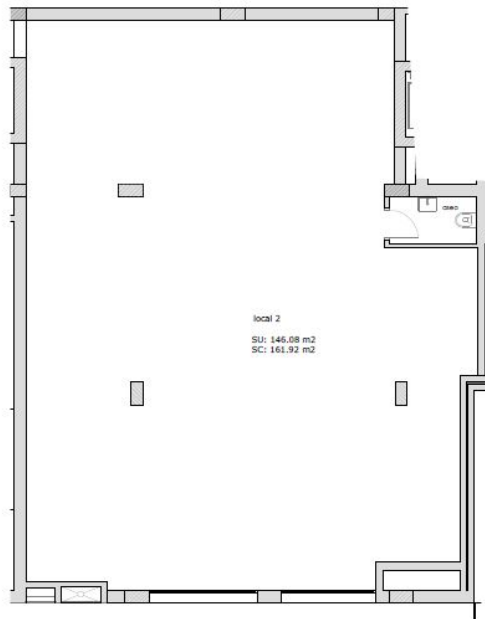
La propietat



CODICE OGGETTO: ES24379051 - 07620 Lluçmajor – Süd

Planimetrie





Questa pianta non è in scala. I documenti ci sono stati dati dal cliente. Per questo motivo, non possiamo garantire la precisione delle informazioni.

CODICE OGGETTO: ES24379051 - 07620 Lluçmajor – Süd

Una prima impressione

Zum Verkauf steht dieses neue Ladenlokal, das auf einer Gesamtfläche von 120 bis 162 Quadratmetern viele Möglichkeiten bietet. Die großen Schaufenster sorgen für maximale Sichtbarkeit. Der großzügige Innenraum bietet viel Platz für Ihre kreativen Ideen. Die offene Gestaltung ermöglicht eine flexible Nutzung, sei es für Einzelhandel, Gastronomie oder Dienstleistungen. Die Lage in Lluçmajor ist ideal für Gewerbetreibende, die das pulsierende Leben einer Gemeinde schätzen und bietet somit ein konstantes Kundenpotenzial. Ein WC ist im Laden vorhanden. Die Fertigstellung ist für Ende 2024 geplant.

CODICE OGGETTO: ES24379051 - 07620 Llucmajor – Süd

Dettagli dei servizi

- WC
- Städtische Wasserversorgung
- Städtische Stromversorgung

CODICE OGGETTO: ES24379051 - 07620 Lluçmajor – Süd

Tutto sulla posizione

Lluçmajor ist flächenmäßig die größte Gemeinde Mallorcas. Die urige, mallorquinische Stadt liegt östlich des Flughafens inmitten einer prächtigen Landschaft nahe des Berges Puig de Randa. Der Marktplatz im Stadtkern ist gesäumt von diversen Cafés und Restaurants und lädt zum langen Verweilen ein. Hier findet mittwochs und freitags der Obst- und Gemüsemarkt statt, wenn die Stadt zum Bummeln durch die vielen Gassen einlädt. Da die Umgebung von Lluçmajor über ein gut ausgebautes Radwegenetz verfügt, treffen sich hier ganzjährig viele Radfahrer zu einem gemütlichen Stopp. Der Golfplatz Son Antem mit seinen zwei 18-Loch-Golfplätzen befindet sich 6 km, der Flughafen etwa 17 km und die Stadt Palma etwa 23 km entfernt.

CODICE OGGETTO: ES24379051 - 07620 Llucmajor – Süd

Ulteriori informazioni

Grundsätzlich empfehlen wir, die baurechtliche Situation durch einen Fachanwalt prüfen zu lassen. Alle Angaben basieren ausschließlich auf den Informationen des Eigentümers bzw. Auftraggebers. Wir übernehmen keine Gewähr für die Vollständigkeit, Richtigkeit und Aktualität der Angaben. Die Courtage geht zu Lasten des Verkäufers. Die beim Kauf anfallenden Steuern, die Notar- und die Grundbuchkosten sind vom Käufer zu tragen.

CODICE OGGETTO: ES24379051 - 07620 Llucmajor – Süd

Partner di contatto

Per ulteriori informazioni, si prega di contattare la persona di riferimento:

Philip Bornewasser

Ronda Migjorn, 145B Maiorca - Llucmajor

E-Mail: llucmajor@von-poll.com

To Disclaimer of von Poll Immobilien GmbH

www.von-poll.com