

Llucmajor – Süd

Tienda de obra nueva en venta en Llucmajor

CODICE OGGETTO: ES24379051



PREZZO D'ACQUISTO: 230.000 EUR

CODICE OGGETTO: ES24379051 - 07620 Lluçmajor – Süd

- A colpo d'occhio
- La proprietà
- Planimetrie
- Una prima impressione
- Dettagli dei servizi
- Tutto sulla posizione
- Ulteriori informazioni
- Partner di contatto

CODICE OGGETTO: ES24379051 - 07620 Lluçmajor – Süd

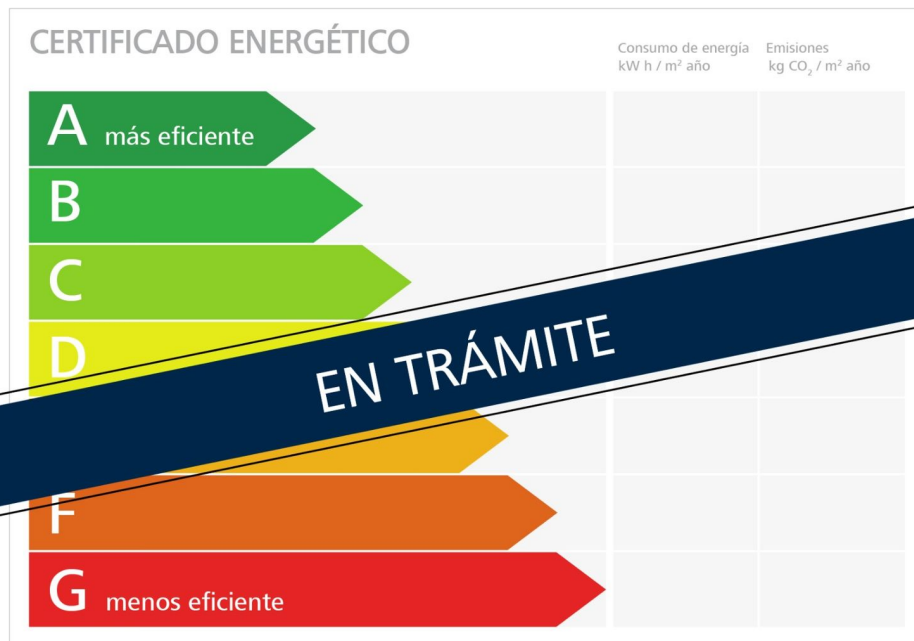
A colpo d'occhio

CODICE OGGETTO	ES24379051
DISPONIBILE DAL	Previo accordo
Anno di costruzione	2024

Prezzo d'acquisto	230.000 EUR
Commercio al dettaglio	Locale commerciale
Tipologia costruttiva	massiccio
Superficie lorda	ca. 0 m ²

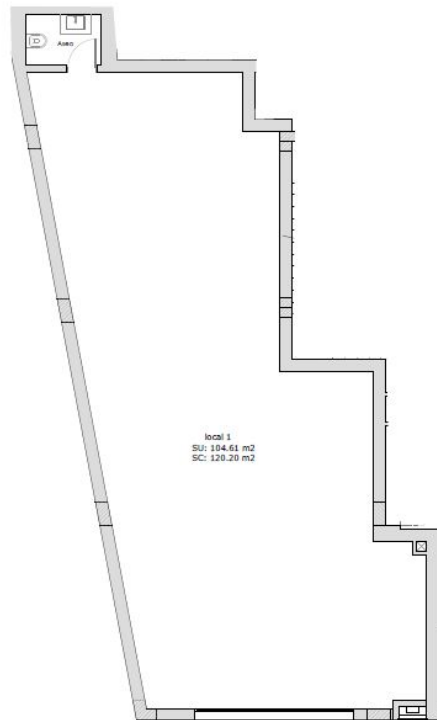
CODICE OGGETTO: ES24379051 - 07620 Lluçmajor – Süd

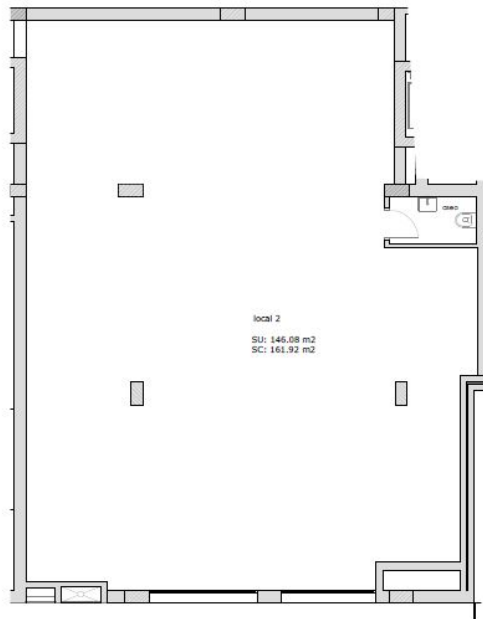
La propietat



CODICE OGGETTO: ES24379051 - 07620 Lluçmajor – Süd

Planimetrie





Questa pianta non è in scala. I documenti ci sono stati dati dal cliente. Per questo motivo, non possiamo garantire la precisione delle informazioni.

CODICE OGGETTO: ES24379051 - 07620 Lluçmajor – Süd

Una prima impressione

Esta nueva tienda está a la venta y ofrece muchas posibilidades en una superficie total de 120 a 162 metros cuadrados. Los grandes escaparates garantizan la máxima visibilidad. El espacioso interior ofrece mucho espacio para sus ideas creativas. El diseño diáfano permite un uso flexible, ya sea para comercio minorista, restauración o servicios. La ubicación en Lluçmajor es ideal para comerciantes que aprecian la vibrante vida de una comunidad y, por lo tanto, ofrece un potencial de clientes constante. La tienda dispone de un aseo. La finalización está prevista para finales de 2024.

CODICE OGGETTO: ES24379051 - 07620 Lluçmajor – Süd

Dettagli dei servizi

- WC
- Suministro municipal de agua
- Suministro eléctrico municipal

CODICE OGGETTO: ES24379051 - 07620 Lluçmajor – Süd

Tutto sulla posizione

Lluçmajor es el municipio más grande de Mallorca en términos de superficie. La pintoresca localidad mallorquina se encuentra al este del aeropuerto, en medio de un magnífico paisaje cerca de la montaña Puig de Randa. La plaza del mercado, en el centro de la ciudad, está repleta de cafeterías y restaurantes e invita a quedarse un rato. El mercado de frutas y verduras tiene lugar aquí los miércoles y viernes, cuando la ciudad invita a pasear por sus numerosas callejuelas. Como los alrededores de Lluçmajor cuentan con una red de carriles bici bien desarrollada, muchos ciclistas se reúnen aquí durante todo el año para hacer una parada sin prisas. El campo de golf Son Antem con sus dos campos de 18 hoyos está a 6 km, el aeropuerto a unos 17 km y la ciudad de Palma a unos 23 km.

CODICE OGGETTO: ES24379051 - 07620 Lluçmajor – Süd

Ulteriori informazioni

Por lo general, recomendamos que un abogado especializado compruebe la situación del derecho de construcción. Todos los datos se basan exclusivamente en la información facilitada por el propietario o cliente. No asumimos ninguna responsabilidad por la integridad, exactitud y actualidad de la información. Los gastos de intermediación corren a cargo del vendedor. Los impuestos, gastos notariales y registrales derivados de la compra corren a cargo del comprador.

CODICE OGGETTO: ES24379051 - 07620 Llucmajor – Süd

Partner di contatto

Per ulteriori informazioni, si prega di contattare la persona di riferimento:

Philip Bornewasser

Ronda Migjorn, 145B Maiorca - Llucmajor

E-Mail: llucmajor@von-poll.com

To Disclaimer of von Poll Immobilien GmbH

www.von-poll.com