

Palma

# Neubau Reihenhaus mit Terrasse und Garage in Palma

**CODICE OGGETTO: ES24379031**



**PREZZO D'ACQUISTO: 495.000 EUR • SUPERFICIE NETTA: ca. 92 m<sup>2</sup> • VANI: 3 • SUPERFICIE DEL TERRENO: 61 m<sup>2</sup>**

CODICE OGGETTO: ES24379031 - 07008 Palma

- A colpo d'occhio
- La proprietà
- Dati energetici
- Planimetrie
- Una prima impressione
- Dettagli dei servizi
- Tutto sulla posizione
- Ulteriori informazioni
- Partner di contatto

CODICE OGGETTO: ES24379031 - 07008 Palma

## A colpo d'occhio

CODICE OGGETTO	ES24379031	Prezzo d'acquisto	495.000 EUR
Superficie netta	ca. 92 m <sup>2</sup>	Casa	Villa a schiera
Vani	3	Stato dell'immobile	Prima occupazione
Camere da letto	2	Tipologia costruttiva	massiccio
Bagni	2	Superficie lorda	ca. 0 m <sup>2</sup>
Anno di costruzione	2026	Caratteristiche	Terrazza, Cucina componibile
Garage/Posto auto	1 x Garage		

CODICE OGGETTO: ES24379031 - 07008 Palma

## Dati energetici

Fonte di  
alimentazione

Elettrico

---

CODICE OGGETTO: ES24379031 - 07008 Palma

## La proprietà



CODICE OGGETTO: ES24379031 - 07008 Palma

## La proprietà

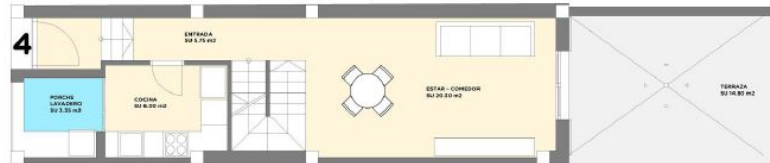


CODICE OGGETTO: ES24379031 - 07008 Palma

## Planimetrie



PLANTA PISO



Questa pianta non è in scala. I documenti ci sono stati dati dal cliente. Per questo motivo, non possiamo garantire la precisione delle informazioni.

**CODICE OGGETTO: ES24379031 - 07008 Palma**

## Una prima impressione

Dieses Neubau Reihenhaus in Palma bietet die perfekte Kombination aus traditionellem mallorquinischem Stil und modernem Komfort. Das Haus verfügt über zwei Schlafzimmer und zwei Badezimmer, wodurch es ideal für Paare, kleine Familien oder als Ferienhaus geeignet ist. Die offene Gestaltung des Wohnbereichs schafft eine luftige und einladende Atmosphäre. Die Küche ist modern ausgestattet und bietet alles, was man für die Zubereitung köstlicher Mahlzeiten benötigt. Die Terrasse und der Innenhof sind perfekte Rückzugsorte für gemütliche Abende im Freien oder gesellige Zusammenkünfte mit Freunden und Familie. Die Dachterrasse bietet einen atemberaubenden Blick auf die Umgebung von Palma und ist ideal zum Sonnenbaden oder für gesellige Grillabende. Die Garage bietet bequemen und sicheren Parkplatz für ein Fahrzeug, was in Palma ein wahrer Luxus ist. Die Fertigstellung ist für das zweite Quartal 2026 geplant.



**CODICE OGGETTO: ES24379031 - 07008 Palma**

## Dettagli dei servizi

- Doppelt verglaste Fenster
- Vorinstallation einer Kanalisierten Klimaanlage
- Einbauküche mit Induktionskochfeld und Backofen und Dunstabzugshaube
- Außenwände mit Wärmedämmung und Schallisolierung
- Küchenspüle mit Rostfreien Stahl und Mischbatterie
- Waschbecken im Badezimmer mit Mischbatterie
- Video- Türsprechanlage mit Farbmonitor
- Satellitenantenne
- Terrasse
- Patio
- Dachterrasse
- Garage
- Städtische Wasserversorgung
- Städtische Stromversorgung

**CODICE OGGETTO: ES24379031 - 07008 Palma**

## Tutto sulla posizione

Palma, die Hauptstadt der Insel, ist auch gleichzeitig die größte Stadt Mallorcas. Sie bietet eine große Anzahl an Sehenswürdigkeiten und ist zur jeder Jahreszeit eine Reise wert. Im Osten befindet sich der Hafen von Portixol, der unweit des Neubaugebietes Nou Llevant liegt. Hier beginnt auch der Stadtstrand "Platja de Can Pere Antoni", ein langer Sandstrand mit Blick auf die Kathedrale. Dieses imposante gotische Bauwerk mit großer Fensterrose und schmiedeeisernem Baldachin von Gaudí ist das Wahrzeichen und Tourismusmagnet der Stadt. Von hier aus gelangt man zu Fuß in die verwinkelte Altstadt mit seinen zahlreichen Cafés und Restaurants. Die Hafensperrmauer "Paseo Marítimo" lädt hingegen zum Flanieren ein. Hier säumen sich Restaurants, Boutiquen und Hotels. Im Westen der Stadt liegt das schicke, sanierte Hafenviertel Porto Pi. Hier findet man eine Fülle von Bars am Wasser und Fischrestaurants entlang der Promenade, das Casino von Palma und das bekannte Einkaufszentrum Centro Porto Pi.

**CODICE OGGETTO: ES24379031 - 07008 Palma**

## Ulteriori informazioni

Grundsätzlich empfehlen wir, die baurechtliche Situation durch einen Fachanwalt prüfen zu lassen. Alle Angaben basieren ausschließlich auf den Informationen des Eigentümers bzw. Auftraggeber. Wir übernehmen keine Gewähr für die Vollständigkeit, Richtigkeit und Aktualität der Angaben. Die Courtage geht zu Lasten des Verkäufers. Die beim Kauf anfallenden Steuern, die Notar- und die Grundbuchkosten sind vom Käufer zu tragen.

CODICE OGGETTO: ES24379031 - 07008 Palma

## Partner di contatto

Per ulteriori informazioni, si prega di contattare la persona di riferimento:

Philip Bornewasser

---

Ronda Migjorn, 145B Maiorca - Lluçmajor

E-Mail: [lluçmajor@von-poll.com](mailto:lluçmajor@von-poll.com)

*To Disclaimer of von Poll Immobilien GmbH*

---

[www.von-poll.com](http://www.von-poll.com)