

Bonanova – Palma

## Penthouse in mediterraner Villa mit Pool in Bonanova zu verkaufen

**CODICE OGGETTO: ES24379012**



**PREZZO D'ACQUISTO: 1.800.000 EUR • SUPERFICIE NETTA: ca. 200 m<sup>2</sup> • VANI: 5 • SUPERFICIE DEL TERRENO: 809 m<sup>2</sup>**

CODICE OGGETTO: ES24379012 - 07015 Bonanova – Palma

- A colpo d'occhio
- La proprietà
- Dati energetici
- Planimetrie
- Una prima impressione
- Dettagli dei servizi
- Tutto sulla posizione
- Ulteriori informazioni
- Partner di contatto

CODICE OGGETTO: ES24379012 - 07015 Bonanova – Palma

## A colpo d'occhio

CODICE OGGETTO	ES24379012
Superficie netta	ca. 200 m <sup>2</sup>
Piano	1
Vani	5
Camere da letto	4
Bagni	3
Anno di costruzione	1980
Garage/Posto auto	2 x Parcheggio interrato

Prezzo d'acquisto	1.800.000 EUR
Appartamento	Attico
Stato dell'immobile	completamente ristrutturato
Tipologia costruttiva	massiccio
Caratteristiche	Terrazza, Piscina, Cucina componibile

CODICE OGGETTO: ES24379012 - 07015 Bonanova – Palma

## Dati energetici

Tipologia di riscaldamento	centralizzato
Fonte di alimentazione	Gas
Classe Energetica	Al momento della creazione del documento la certificazione energetica non era ancora disponibile.

CODICE OGGETTO: ES24379012 - 07015 Bonanova – Palma

## La proprietà



CODICE OGGETTO: ES24379012 - 07015 Bonanova – Palma

## La proprietà



CODICE OGGETTO: ES24379012 - 07015 Bonanova – Palma

## La proprietà



CODICE OGGETTO: ES24379012 - 07015 Bonanova – Palma

## La proprietà





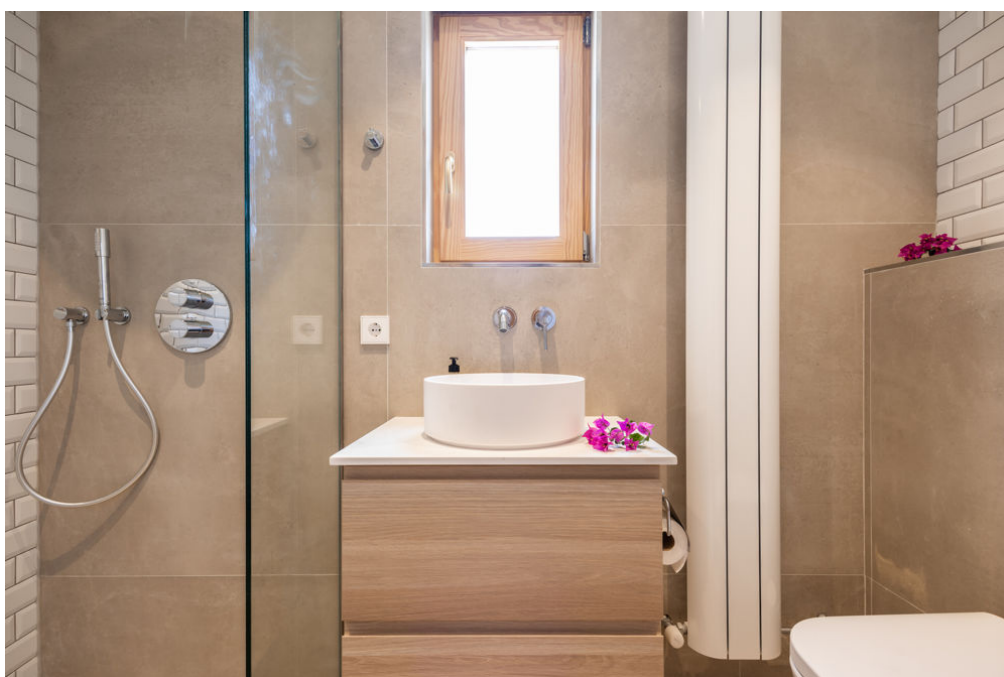
CODICE OGGETTO: ES24379012 - 07015 Bonanova – Palma

## La proprietà



CODICE OGGETTO: ES24379012 - 07015 Bonanova – Palma

## La proprietà



CODICE OGGETTO: ES24379012 - 07015 Bonanova – Palma

## La proprietà



CODICE OGGETTO: ES24379012 - 07015 Bonanova – Palma

## La proprietà



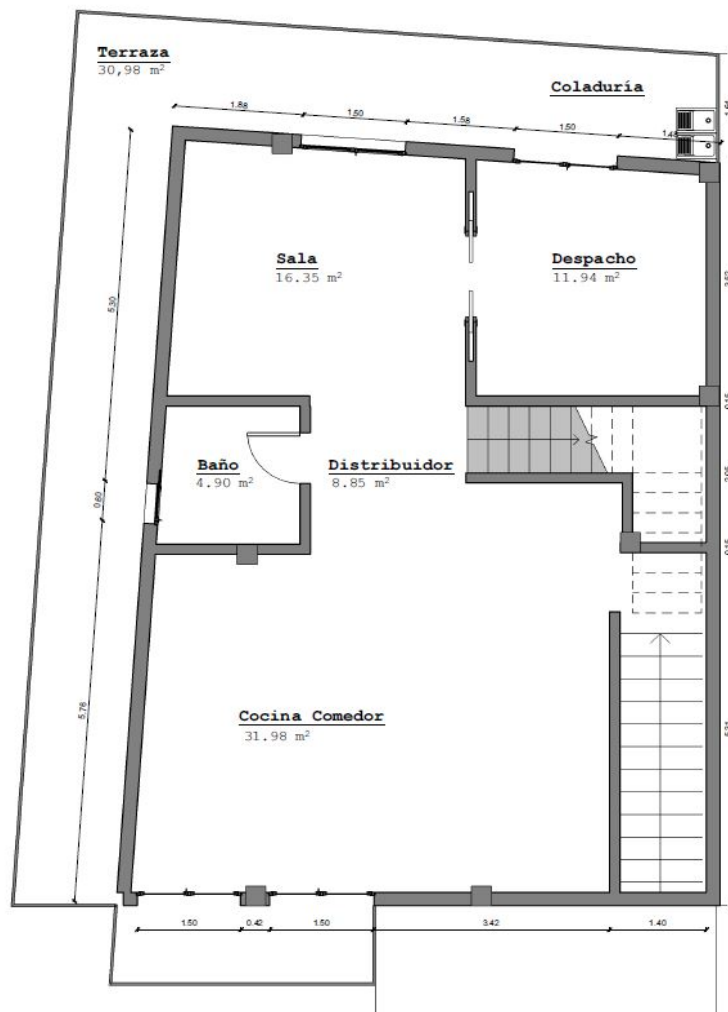
CODICE OGGETTO: ES24379012 - 07015 Bonanova – Palma

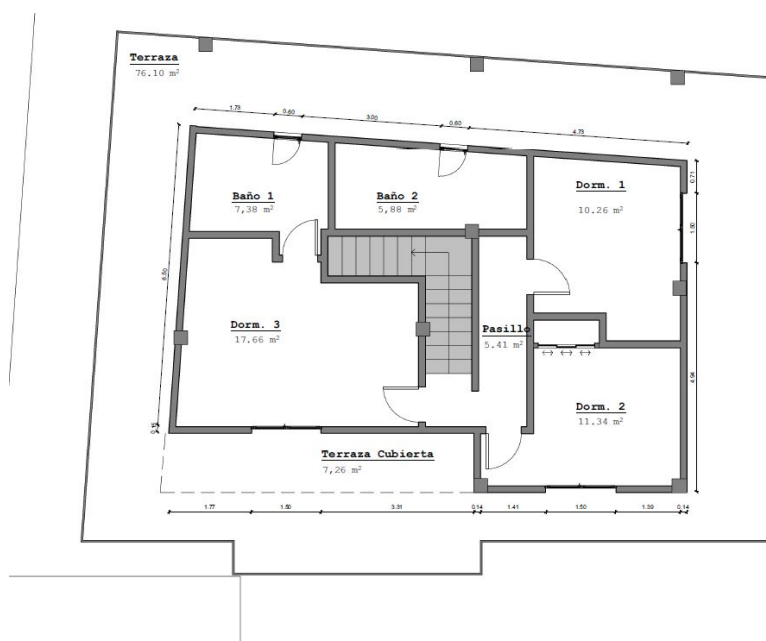
## La proprietà



CODICE OGGETTO: ES24379012 - 07015 Bonanova – Palma

## Planimetrie





Questa pianta non è in scala. I documenti ci sono stati dati dal cliente. Per questo motivo, non possiamo garantire la precisione delle informazioni.

**CODICE OGGETTO: ES24379012 - 07015 Bonanova – Palma**

## Una prima impressione

Diese mediterrane Penthouse Wohnung verteilt auf 2 Etagen befindet sich in der bevorzugten Gegend von Bonanova - Palma. Mit einer Gesamtwohnfläche von ca. 200 Quadratmetern bietet es ausreichend Platz für eine Familie. Das große Penthouse wurde mit hochwertigsten Materialien renoviert. Zur hochwertigen Ausstattung gehören Marmorböden sowie eine moderne offene Einbauküche. Der offene Wohn- und Essbereich bietet durch seine großen Fenster maximale Helligkeit. Es gibt vier Schlafzimmer und drei Bäder. Von der Terrasse hat man einen schönen Blick auf das Meer. Außerdem steht den Bewohnern ein großer Garten mit einem Swimmingpool zur Verfügung, der an heißen Tagen für eine erfrischende Abkühlung sorgt. Zu der Wohnung gehört ein Tiefgaragenstellplatz und ein Kellerraum.



**CODICE OGGETTO: ES24379012 - 07015 Bonanova – Palma**

## Dettagli dei servizi

- Doppelt verglaste Fenster
- Zentralheizung
- Klimaanlage warm/kalt
- Einbauküche
- Swimmingpool
- Meerblick
- Balkon
- Terrasse
- Garten
- Tiefgaragenstellplatz
- Kellerraum
- Städtische Wasserversorgung
- Städtische Stromversorgung

**CODICE OGGETTO: ES24379012 - 07015 Bonanova – Palma**

## Tutto sulla posizione

Palma, die Hauptstadt der Insel, ist auch gleichzeitig die größte Stadt Mallorcas. Sie bietet eine große Anzahl an Sehenswürdigkeiten und ist zur jeder Jahreszeit eine Reise wert. Im Osten befindet sich der Hafen von Portixol, der unweit des Neubaugebietes Nou Llevant liegt. Hier beginnt auch der Stadtstrand "Platja de Can Pere Antoni", ein langer Sandstrand mit Blick auf die Kathedrale. Dieses imposante gotische Bauwerk mit großer Fensterrose und schmiedeeisernem Baldachin von Gaudí ist das Wahrzeichen und Tourismusmagnet der Stadt. Von hier aus gelangt man zu Fuß in die verwinkelte Altstadt mit seinen zahlreichen Cafés und Restaurants. Die Hafensperrmauer "Paseo Marítimo" lädt hingegen zum Flanieren ein. Hier säumen sich Restaurants, Boutiquen und Hotels. Im Westen der Stadt liegt das schicke, sanierte Hafenviertel Porto Pi. Hier findet man eine Fülle von Bars am Wasser und Fischrestaurants entlang der Promenade, das Casino von Palma und das bekannte Einkaufszentrum Centro Porto Pi.

**CODICE OGGETTO: ES24379012 - 07015 Bonanova – Palma**

## Ulteriori informazioni

Grundsätzlich empfehlen wir, die baurechtliche Situation durch einen Fachanwalt prüfen zu lassen. Alle Angaben basieren ausschließlich auf den Informationen des Eigentümers bzw. Auftraggeber. Wir übernehmen keine Gewähr für die Vollständigkeit, Richtigkeit und Aktualität der Angaben. Die Courtage geht zu Lasten des Verkäufers. Die beim Kauf anfallenden Steuern, die Notar- und die Grundbuchkosten sind vom Käufer zu tragen.

**CODICE OGGETTO: ES24379012 - 07015 Bonanova – Palma**

## Partner di contatto

Per ulteriori informazioni, si prega di contattare la persona di riferimento:

Philip Bornewasser

---

Ronda Migjorn, 145B Maiorca - Lluçmajor

**E-Mail:** [llucmajor@von-poll.com](mailto:llucmajor@von-poll.com)

*To Disclaimer of von Poll Immobilien GmbH*

---

[www.von-poll.com](http://www.von-poll.com)