

Bonanova – Palma

Ático en venta en villa mediterránea con piscina en Bonanova

CODICE OGGETTO: ES24379012



PREZZO D'ACQUISTO: 1.800.000 EUR • SUPERFICIE NETTA: ca. 200 m² • VANI: 5 • SUPERFICIE DEL TERRENO: 809 m²

CODICE OGGETTO: ES24379012 - 07015 Bonanova – Palma

- A colpo d'occhio
- La proprietà
- Dati energetici
- Planimetrie
- Una prima impressione
- Dettagli dei servizi
- Tutto sulla posizione
- Ulteriori informazioni
- Partner di contatto

CODICE OGGETTO: ES24379012 - 07015 Bonanova – Palma

A colpo d'occhio

CODICE OGGETTO	ES24379012
Superficie netta	ca. 200 m ²
DISPONIBILE DAL	Previo accordo
Piano	1
Vani	5
Camere da letto	4
Bagni	3
Anno di costruzione	1980
Garage/Posto auto	2 x Parcheggio interrato

Prezzo d'acquisto	1.800.000 EUR
Appartamento	Attico
Stato dell'immobile	completamente ristrutturato
Tipologia costruttiva	massiccio
Superficie lorda	ca. 0 m ²
Caratteristiche	Terrazza, Piscina, Cucina componibile

CODICE OGGETTO: ES24379012 - 07015 Bonanova – Palma

Dati energetici

Tipologia di riscaldamento	centralizzato
Fonte di alimentazione	Gas

CODICE OGGETTO: ES24379012 - 07015 Bonanova – Palma

La proprietà



CODICE OGGETTO: ES24379012 - 07015 Bonanova – Palma

La proprietà



CODICE OGGETTO: ES24379012 - 07015 Bonanova – Palma

La proprietà



CODICE OGGETTO: ES24379012 - 07015 Bonanova – Palma

La proprietà



CODICE OGGETTO: ES24379012 - 07015 Bonanova – Palma

La proprietà



CODICE OGGETTO: ES24379012 - 07015 Bonanova – Palma

La proprietà



CODICE OGGETTO: ES24379012 - 07015 Bonanova – Palma

La proprietà



CODICE OGGETTO: ES24379012 - 07015 Bonanova – Palma

La proprietà



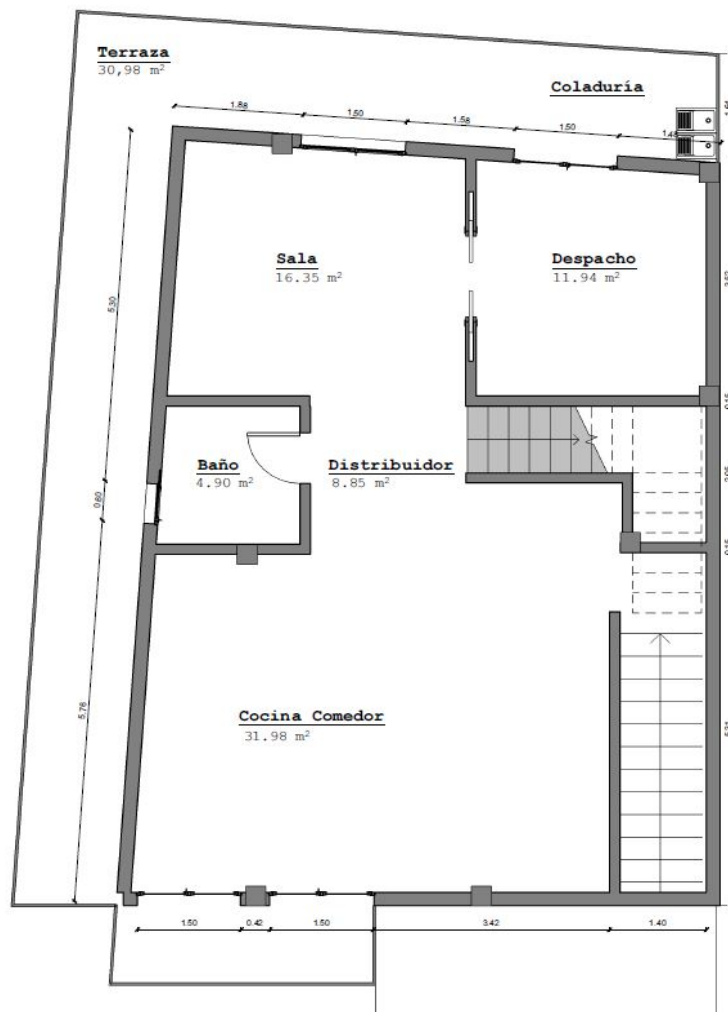
CODICE OGGETTO: ES24379012 - 07015 Bonanova – Palma

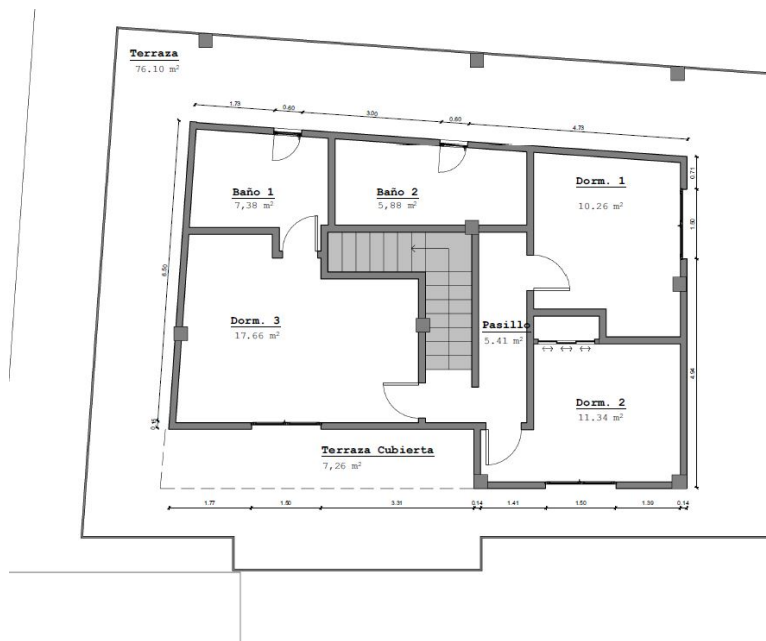
La proprietà



CODICE OGGETTO: ES24379012 - 07015 Bonanova – Palma

Planimetrie





Questa pianta non è in scala. I documenti ci sono stati dati dal cliente. Per questo motivo, non possiamo garantire la precisione delle informazioni.

CODICE OGGETTO: ES24379012 - 07015 Bonanova – Palma

Una prima impressione

Este ático mediterráneo distribuido en 2 plantas se encuentra en la zona privilegiada de Bonanova - Palma. Con una superficie habitable total de aprox. 200 metros cuadrados, ofrece espacio suficiente para una familia. El amplio ático ha sido renovado con materiales de la más alta calidad. El equipamiento de alta calidad incluye suelos de mármol y una moderna cocina americana equipada. El salón-comedor abierto ofrece la máxima luminosidad gracias a sus grandes ventanales. Dispone de cuatro dormitorios y tres cuartos de baño. La terraza ofrece una hermosa vista del mar. Los residentes también tienen acceso a un gran jardín con piscina, que proporciona un refrescante enfriamiento en los días calurosos. El piso cuenta con un aparcamiento subterráneo y un sótano.

CODICE OGGETTO: ES24379012 - 07015 Bonanova – Palma

Dettagli dei servizi

- Ventanas de doble acristalamiento
- Calefacción central
- Aire acondicionado frío/calor
- Cocina amueblada
- Piscina
- Vista al mar
- Balcón
- Terraza
- Jardín
- Aparcamiento subterráneo
- Bodega
- Suministro municipal de agua
- Suministro eléctrico municipal

CODICE OGGETTO: ES24379012 - 07015 Bonanova – Palma

Tutto sulla posizione

Palma, la capital de la isla, es también la ciudad más grande de Mallorca. Ofrece un gran número de lugares de interés y merece la pena visitarla en cualquier época del año. Al este se encuentra el puerto de Portixol, no lejos de la urbanización Nou Llevant. Aquí comienza también la playa de Can Pere Antoni, una larga playa de arena con vistas a la catedral. Este imponente edificio gótico, con su gran rosetón y el baldaquino de hierro forjado de Gaudí, es el símbolo de la ciudad y un imán turístico. Desde aquí, puede adentrarse en el sinuoso casco antiguo, con sus numerosos cafés y restaurantes. El Paseo Marítimo, por su parte, invita a pasear. Está repleto de restaurantes, boutiques y hoteles. Al oeste de la ciudad se encuentra Porto Pi, un barrio portuario elegante y renovado. Aquí encontrará abundantes bares y restaurantes de pescado a lo largo del paseo marítimo, el Casino de Palma y el conocido centro comercial Centro Porto Pi.

CODICE OGGETTO: ES24379012 - 07015 Bonanova – Palma

Ulteriori informazioni

Por lo general, recomendamos que un abogado especializado compruebe la situación del derecho de construcción. Todos los datos se basan exclusivamente en la información facilitada por el propietario o cliente. No asumimos ninguna responsabilidad por la integridad, exactitud y actualidad de la información. Los gastos de intermediación corren a cargo del vendedor. Los impuestos, gastos notariales y registrales derivados de la compra corren a cargo del comprador.

CODICE OGGETTO: ES24379012 - 07015 Bonanova – Palma

Partner di contatto

Per ulteriori informazioni, si prega di contattare la persona di riferimento:

Philip Bornewasser

Ronda Migjorn, 145B Maiorca - Lluçmajor

E-Mail: lluçmajor@von-poll.com

To Disclaimer of von Poll Immobilien GmbH

www.von-poll.com