

Horgen

# Living 222 - einzigartige 3.5 Zimmer Attika-Maisonette Wohnung

**CODICE OGGETTO: CH23330600e**



[www.von-poll.ch](http://www.von-poll.ch)

**PREZZO D'ACQUISTO: 2.080.000 CHF • SUPERFICIE NETTA: ca. 102,1 m<sup>2</sup> • VANI: 3.5**

**CODICE OGGETTO: CH23330600e - 8810 Horgen**

- A colpo d'occhio
- La proprietà
- Planimetrie
- Una prima impressione
- Tutto sulla posizione
- Partner di contatto

CODICE OGGETTO: CH23330600e - 8810 Horgen

## A colpo d'occhio

CODICE OGGETTO	CH23330600e
Superficie netta	ca. 102,1 m <sup>2</sup>
Vani	3.5
Camere da letto	2
Bagni	2

Prezzo d'acquisto	2.080.000 CHF
Appartamento	Maisonette
Tipologia costruttiva	massiccio
Caratteristiche	Terrazza

CODICE OGGETTO: CH23330600e - 8810 Horgen

## La proprietà



CODICE OGGETTO: CH23330600e - 8810 Horgen

## La proprietà

FÜR SIE IN DEN BESTEN LAGEN



VON POLL  
REAL ESTATE



Eigentümern bieten wir eine kostenfreie und unverbindliche Marktpreiseinschätzung Ihrer Immobilie an.



Kontaktieren Sie uns für eine persönliche Beratung:

Tel.: 044 722 52 52

[www.von-poll.ch/zuerichsee-linkes-ufer](http://www.von-poll.ch/zuerichsee-linkes-ufer)

CODICE OGGETTO: CH23330600e - 8810 Horgen

## Planimetrie

LIVING  
22

VP

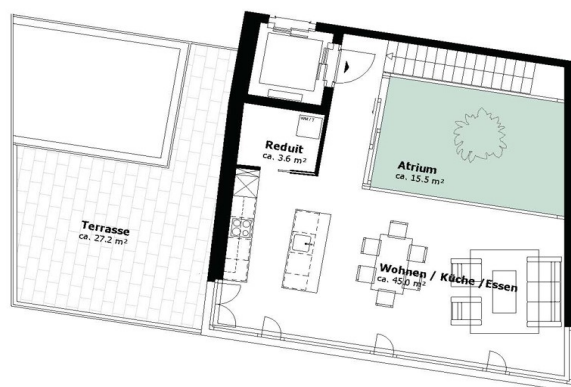
VON POLL  
REAL ESTATE®

## Wohnung 5

Etage	2.OG + DG
Anzahl Zimmer	3.5
Bruttowohnfläche	105.8 m <sup>2</sup>
Nettowoohnfläche	102.1 m <sup>2</sup>
Terrasse	27.2 m <sup>2</sup>
Atrium	15 m <sup>2</sup>



2.Obergeschoss



Dachgeschoss



Questa pianta non è in scala. I documenti ci sono stati dati dal cliente. Per questo motivo, non possiamo garantire la precisione delle informazioni.



CODICE OGGETTO: CH23330600e - 8810 Horgen

## Una prima impressione

Einzigartige 3.5 Zimmer Attika-Maisonette Wohnung Living 222 - Jede Wohnung ist ein architektonisches Einzelstück und gemeinsam bilden die fünf Wohneinheiten ein unverwechselbares Ensemble. Erkunden Sie diese einzigartige Liegenschaft, welche an zentraler und begehrter Lage in Horgen geplant ist und tauchen Sie ein in eine Welt von Stil und Design. Die äussere Aufmachung des Gebäudes ist in stilvoller Schlichtheit gehalten, welche sich mühelos in die Umgebung eingliedert. Die grosszügigen Fensterfronten und die weitläufigen Aussenbereiche laden zum gemütlichen Verweilen ein. Dieses entspannte Ruhegefühl wird im Inneren des Gebäudes weitergeführt. Diese einzigartige 3,5-Zimmer-Attika-Maisonette-Wohnung überzeugt auf Anhieb. Das Atrium und die schöne Dachterrasse im Attikageschoss sind ein absoluter Blickfang. Die Nettowohnfläche von ca. 102,1 m<sup>2</sup> verteilt sich auf zwei Geschosse und überzeugt auf höchstem Niveau. Im zweiten Obergeschoss gelangt man über den grosszügigen Eingangsbereich in das Schlafgeschoss mit zwei Schlafzimmer, eines davon mit Bad en suite sowie einem weiteren Bad mit Dusche und WC. Über die wohnungsinterne Treppe oder den Lift gelangt man ins Attikageschoss. Der Wohn- und Essbereich sowie die Küche gruppieren sich hier um das verglaste Atrium und schaffen so ein grünes Refugium, das Behaglichkeit und naturverbundene Ruhe ausstrahlt. Die Gestaltung des Atrium schafft eine harmonische Verbindung zwischen Innen- und Aussenbereich. Auf gleicher Ebene befinden sich noch ein praktisches Reduit, welches viel Stauraum bietet. Von hier erreicht man die grosszügige Dachterrasse, wo man den Abend mit Blick auf den Zürichsee ausklingen lassen kann. Die moderne und hochwertige Ausstattung der Küche und Bäder überzeugt nicht nur mit hervorragender Qualität – die zurückhaltende Schlichtheit des Designs lässt Ihnen genügend Raum zur persönlichen Entfaltung. Die ungewöhnliche Zäsur in der Kubatur bietet bei dieser Wohnung einen eigenen privaten Zugang zum zweiten Obergeschoss an der Hausseite. Alternativ ist diese Wohnung zugänglich über den Haupteingang oder aber direkt von der Tiefgarage mit dem Lift in die Wohnung. Living 222 besticht durch die hochwertige Ausstattung und die raffinierte Architektur. Nachstehend nur ein paar Highlights: - Ausgefallenes Innendesign wie bspw. die Atrien - Grosszügiges Budget für eine exclusive Ausstattung in Küche und Bäder - Schreinerarbeiten im Eingangsbereich (Garderoben/Einbauschränke) - Sonnenschutz - Erdsondenheizung mit passivem Free-Cooling - Bodenheizung - Barrierefrei - Personenlift mit direktem Wohnungszugang - Eigener Waschturm in der Wohnung - zusätzlicher Kellerraum - Seesicht aus diversen Wohnungen Ob Parkettböden, Feinsteinzeugplatten oder fugenloser Bodenbelag, Küche in klassischem weiss oder eine Trendküche in schwarz - Sie haben die Wahl. Den Ausbau bestimmen Sie mit, abhängig vom Baufortschritt und den planerischen Gegebenheiten. Jede der fünf Wohnungen ist

ein Einzelstück und besticht mit einer eigenen, atemberaubenden Ästhetik. Wählen Sie zwischen drei Maisonette-Wohnungen, die teilweise über ein Glasatrium verfügen und sich über beide Geschosse erstrecken. Oder entscheiden Sie sich für eine der Etagenwohnungen, welche mit ihrer einzigartigen Architektur überraschen. Jede Wohnung verfügt über einen eigenen Aussenbereich. Einige Wohnungen haben einen schönen Blick auf den Zürichsee. Die Baubewilligung ist rechtskräftig, der Bezug ist für Frühling/Sommer 2026 vorgesehen. Sie möchten gerne mehr über dieses interessante Neubauprojekt erfahren oder gleich einen Besprechungstermin vereinbaren? Besuchen Sie unsere Projektwebsite [www.living222.ch](http://www.living222.ch) und zögern Sie nicht uns zu kontaktieren. Wir freuen uns auf Ihr Interesse und Ihre Kontaktanfrage.



**CODICE OGGETTO: CH23330600e - 8810 Horgen**

## Tutto sulla posizione

An einer zentral gelegenen Gemeindestrasse, befindet sich das Mehrfamilienhaus und ist fussläufig ca. 10 Minuten vom Zentrum entfernt und nur ein paar wenige Minuten länger erreichen Sie zu Fuss den Zürichsee. Die Lage des Mehrfamilienhauses ist verkehrstechnisch bestens angebunden. Die Bushaltestelle 'Heubach' liegt in unmittelbarer Nähe des Objektes und von hier gelangen Sie mit der Buslinie 131 innert 2 Minuten zum Bahnhof Oberdorf oder innert 7 Minuten zum Bahnhof Horgen (See). Der Autobahnanschluss ist ebenfalls innert wenigen Minuten mit dem Auto erreichbar und von hier gelangt man bequem innerhalb von ca. 20 Minuten nach Zürich, ca. 30 Minuten zum Flughafen Zürich oder in die Schweizer Bergregionen (Bspw. Flims/Laax ca. 120km), über den Hirzel erreichen Sie die Stadt Zug ebenfalls innert ca. 25 Minuten. In Fussweite befinden sich Schulen, Kindergarten sowie das Hallenbad Bergli. Diverse Einkaufsmöglichkeiten befinden sich ebenso in der Nähe.

**CODICE OGGETTO: CH23330600e - 8810 Horgen**

## Partner di contatto

Per ulteriori informazioni, si prega di contattare la persona di riferimento:

Dr. Steffi Buzziol-Labas

---

Gotthardstrasse 42 Lago di Zurigo Riva sinistra

**E-Mail:** [zuerichsee@von-poll.com](mailto:zuerichsee@von-poll.com)

*To Disclaimer of von Poll Immobilien GmbH*

---

[www.von-poll.com](http://www.von-poll.com)