

Uehrde

Resthof mit Bauernhaus zu Wohnzwecken und großzügiger Scheune

CODICE OGGETTO: 23113014a



www.von-poll.com

PREZZO D'ACQUISTO: 269.000 EUR • SUPERFICIE NETTA: ca. 238,3 m² • VANI: 8 • SUPERFICIE DEL TERRENO: 1.634 m²

CODICE OGGETTO: 23113014a - 38170 Uehrde

- A colpo d'occhio
- La proprietà
- Dati energetici
- Una prima impressione
- Dettagli dei servizi
- Tutto sulla posizione
- Partner di contatto

CODICE OGGETTO: 23113014a - 38170 Uehrde

A colpo d'occhio

CODICE OGGETTO	23113014a
Superficie netta	ca. 238,3 m ²
Tipologia tetto	a due falde
Vani	8
Camere da letto	3
Bagni	2
Anno di costruzione	1750
Garage/Posto auto	2 x Garage

Prezzo d'acquisto	269.000 EUR
Casa	Area di servizio
Compenso di mediazione	Käuferprovision beträgt 3,57 % (inkl. MwSt.) des beurkundeten Kaufpreises
Tipologia costruttiva	legno
Caratteristiche	Terrazza

CODICE OGGETTO: 23113014a - 38170 Uehrde

Dati energetici

Certificazione
energetica

Legally not required

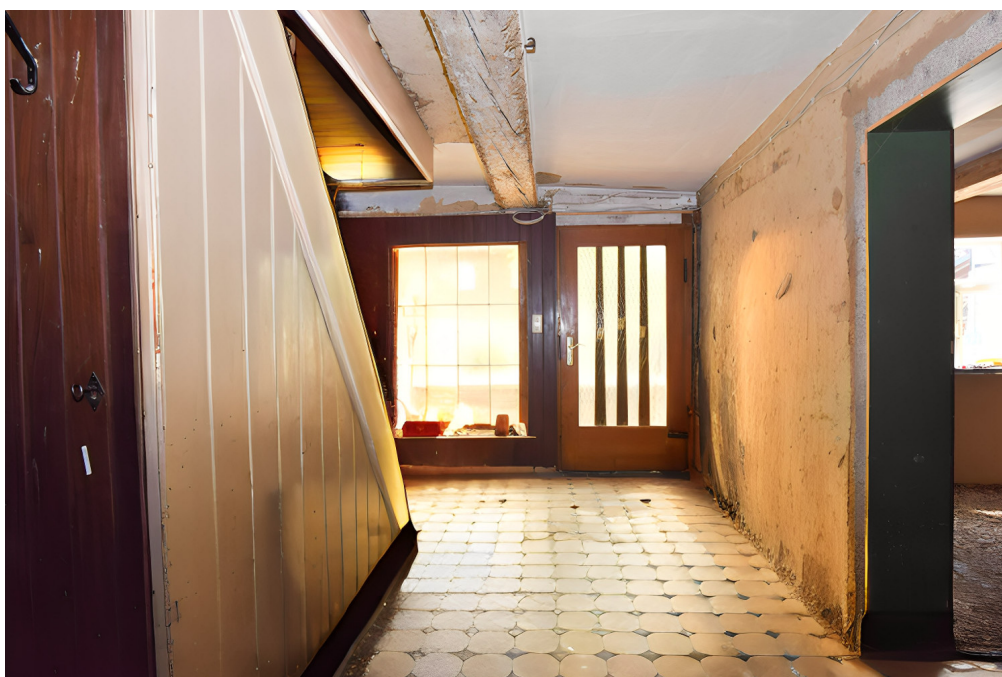
CODICE OGGETTO: 23113014a - 38170 Uehrde

La proprietà



CODICE OGGETTO: 23113014a - 38170 Uehrde

La proprietà



CODICE OGGETTO: 23113014a - 38170 Uehrde

La proprietà



CODICE OGGETTO: 23113014a - 38170 Uehrde

La proprietà



CODICE OGGETTO: 23113014a - 38170 Uehrde

La proprietà



CODICE OGGETTO: 23113014a - 38170 Uehrde

La proprietà



CODICE OGGETTO: 23113014a - 38170 Uehrde

La proprietà



CODICE OGGETTO: 23113014a - 38170 Uehrde

Una prima impressione

****Resthof in ländlicher Lage mit Entwicklungspotenzial**** Zum Verkauf steht ein großzügiger Resthof, dessen Ursprünge bis ins Jahr 1750 zurückreichen. Diese Immobilie bietet auf ca. 238,3 m² Wohnfläche und einem ca. 1634 m² großen Grundstück vielseitige Möglichkeiten zur Verwirklichung eigener Wohn- und Nutzungskonzepte. Der Resthof ist sanierungsbedürftig und stellt somit das ideale Objekt für Käufer dar, die ihre eigenen Vorstellungen dieses Hauses umsetzen möchten. ****Wohnbereich und Ausstattung**** Das Bauernhaus bietet eine ausreichende Wohnfläche für große Familien oder Individualisten, die viel Platz benötigen. Die Innenräume können frei gestaltet werden, was die Anpassung an persönliche Bedürfnisse und Geschmäcker ermöglicht. Die Ausstattung ist aktuell als einfach zu bewerten, weshalb eine Modernisierung notwendig ist. Die Installation einer Fußbodenheizung im Erdgeschoss des Hauses bietet zusätzlichen Komfort und ist problemlos realisierbar. ****Außenbereich und Zusatzgebäude**** Zum Resthof gehört eine großzügige Scheune, die sich sowohl hervorragend für die Pferdehaltung als auch die Unterbringung Ihres Wohnmobils, Bootes oder Oldtimers eignet. Alternativ kann die Scheune zur Wohnfläche umgebaut werden kann. Der Hof selbst verfügt über zwei Garagen, die ausreichend Platz für Fahrzeuge bieten. ****Erweiterungsmöglichkeiten**** Neben der bereits genannten Scheune und den Garagen gibt es spannende Erweiterungsmöglichkeiten für diese Immobilie. Der Dorfanger, der als Weide genutzt werden kann, kann zusätzlich gepachtet oder erworben werden und erweitert die Nutzungsmöglichkeiten des Grundstücks erheblich. Ferner besteht die Möglichkeit, ein benachbartes Zweifamilienhaus zu erwerben, das derzeit vermietet ist und somit auch als Kapitalanlage dienen kann. Auch dieses zusätzliche Gebäude bietet weitere Weidemöglichkeiten, die für landwirtschaftliche Nutzung oder Tierhaltung ideal sind. ****Fazit**** Diese sanierungsbedürftige Immobilie bietet durch ihre Größe, die zahlreichen Nutzungsmöglichkeiten und die Erweiterungsoptionen ein hohes Maß an Flexibilität und Entwicklungspotenzial. Ob für den Eigenbedarf, als Mehrgenerationenhaus oder als Kombination aus Wohn- und Arbeitsort, dieser Resthof lässt sich individuell gestalten und nutzen. Wenn Sie Interesse an einer Besichtigung haben oder weitere Fragen zu dieser Immobilie klären möchten, stehen wir Ihnen gerne zur Verfügung. Nutzen Sie die Gelegenheit, dieses historische Haus nach eigenen Vorstellungen zu gestalten und in neuem Glanz erstrahlen zu lassen.

CODICE OGGETTO: 23113014a - 38170 Uehrde

Dettagli dei servizi

- Einfamilienhaus für Wohnzwecke
- Optionen zum Einbau einer Fußbodenheizung im Erdgeschoss des Einfamilienhauses
- großzügige Scheune für Pferdehaltung, Unterbringung von Wohnmobilen, Booten sowie Oldtimern und/oder mit Ausbaupotenzial
- Hof mit zwei Garagen
- zusätzliche Pacht- oder Erwerbmöglichkeit des Dorfangers, welcher als Koppel genutzt werden kann
- zusätzliche Erwerbmöglichkeit des vermieteten Zweifamilienhauses

CODICE OGGETTO: 23113014a - 38170 Uehrde

Tutto sulla posizione

Die nächstgelegene Bushaltestelle des Ortes ist ca. 200 m entfernt. Die Innenstadt Wolfenbüttels ist in kurzer Zeit erreichbar und lockt mit vielen Fachwerkhäusern, einer ausgedehnten Fußgängerzone, einem großen Marktplatz und vielfältigem kulturellem Angebot. Das Stadtbad Wolfenbüttel und der Golfplatz in Kissenbrück bieten Möglichkeiten für Sport, Erholung und Entspannung. Die Autobahn 2 erreicht man nach ca. 22 km. Die Autobahn A36 nach ca. 27 km.

CODICE OGGETTO: 23113014a - 38170 Uehrde

Partner di contatto

Per ulteriori informazioni, si prega di contattare la persona di riferimento:

Dagmar Boecker-Gallert

Lange Herzogstraße 32 Wolfenbüttel
E-Mail: wolfenbuettel@von-poll.com

To Disclaimer of von Poll Immobilien GmbH

www.von-poll.com