

Altenau

# Mehrfamilienhaus mit 2-3 Wohneinheiten in ruhiger Wohnlage von Altenau

CODICE OGGETTO: 24323631



[www.von-poll.com](http://www.von-poll.com)

PREZZO D'ACQUISTO: 129.500 EUR • SUPERFICIE NETTA: ca. 210 m<sup>2</sup> • VANI: 9 • SUPERFICIE DEL TERRENO: 832 m<sup>2</sup>

CODICE OGGETTO: 24323631 - 38707 Altenau

- A colpo d'occhio
- La proprietà
- Dati energetici
- Una prima impressione
- Tutto sulla posizione
- Ulteriori informazioni
- Partner di contatto

CODICE OGGETTO: 24323631 - 38707 Altenau

## A colpo d'occhio

CODICE OGGETTO	24323631
Superficie netta	ca. 210 m <sup>2</sup>
Tipologia tetto	a due falde
Vani	9
Bagni	2
Anno di costruzione	1903
Garage/Posto auto	2 x superficie libera

Prezzo d'acquisto	129.500 EUR
Casa	Casa plurifamiliare
Compenso di mediazione	Käuferprovision beträgt 3,57 % (inkl. MwSt.) des beurkundeten Kaufpreises
Superficie lorda	ca. 82 m <sup>2</sup>
Caratteristiche	Bagni di servizio, Giardino / uso comune, Balcone

CODICE OGGETTO: 24323631 - 38707 Altenau

## Dati energetici

Tipologia di riscaldamento	centralizzato	Certificazione energetica	Diagnosi energetica
Riscaldamento	Gas	Consumo energetico	136.00 kWh/m <sup>2</sup> a
CERTIFICAZIONE ENERGETICA VALIDO FINO A	01.03.2033	Classe di efficienza energetica	E
Fonte di alimentazione	Gas		



CODICE OGGETTO: 24323631 - 38707 Altenau

## La proprietà



[www.von-poll.com](http://www.von-poll.com)



[www.von-poll.com](http://www.von-poll.com)

CODICE OGGETTO: 24323631 - 38707 Altenau

## La proprietà





CODICE OGGETTO: 24323631 - 38707 Altenau

## La proprietà



CODICE OGGETTO: 24323631 - 38707 Altenau

## La proprietà





CODICE OGGETTO: 24323631 - 38707 Altenau

## La proprietà





CODICE OGGETTO: 24323631 - 38707 Altenau

## La proprietà



CODICE OGGETTO: 24323631 - 38707 Altenau

## La proprietà





CODICE OGGETTO: 24323631 - 38707 Altenau

## La proprietà





CODICE OGGETTO: 24323631 - 38707 Altenau

## La proprietà



CODICE OGGETTO: 24323631 - 38707 Altenau

## La proprietà





CODICE OGGETTO: 24323631 - 38707 Altenau

## La proprietà



CODICE OGGETTO: 24323631 - 38707 Altenau

## La proprietà





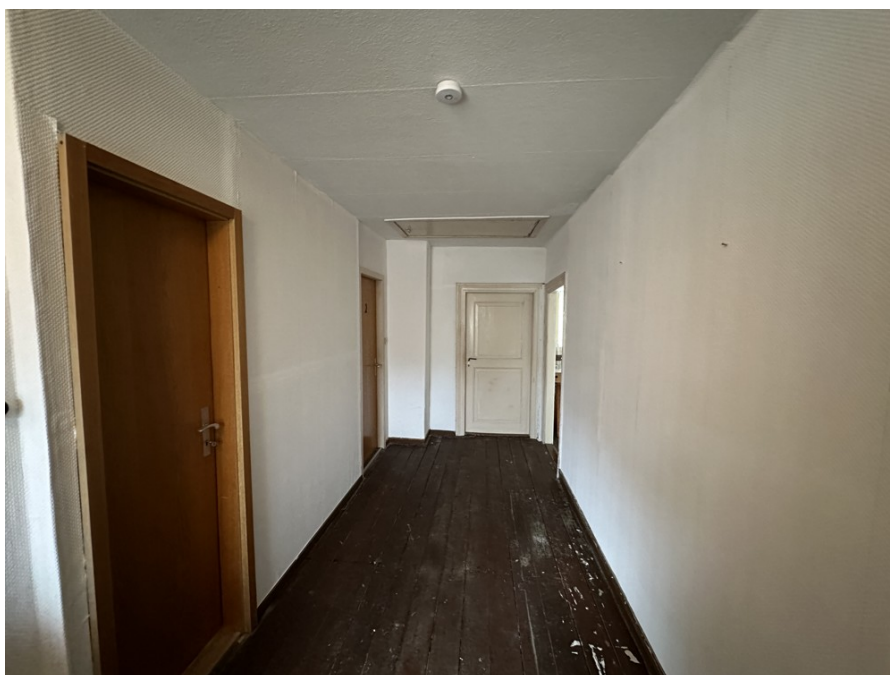
CODICE OGGETTO: 24323631 - 38707 Altenau

## La proprietà



CODICE OGGETTO: 24323631 - 38707 Altenau

## La proprietà





CODICE OGGETTO: 24323631 - 38707 Altenau

## La proprietà



CODICE OGGETTO: 24323631 - 38707 Altenau

## La proprietà





CODICE OGGETTO: 24323631 - 38707 Altenau

## La proprietà



FÜR SIE IN DEN BESTEN LAGEN

VP VON POLL  
IMMOBILIEN



Geschäftsstellenleiter Jörg Gehrke (2. von Rechts)  
und sein freundliches Team

Gern informieren wir Sie persönlich über weitere Details zur Immobilie.  
Vereinbaren Sie einen Besichtigungstermin mit uns:

05323 - 96 23 43 0

Wir freuen uns, von Ihnen zu hören.

[www.von-poll.com/harz](http://www.von-poll.com/harz)

**CODICE OGGETTO: 24323631 - 38707 Altenau**

## Una prima impressione

In Altenau im Oberharz liegt dieses freistehende Zwei- bis Dreifamilienhaus auf einem Grundstück von ca. 832 m<sup>2</sup>. Die gesamte Haus verfügt über ca. 210 m<sup>2</sup> Wohnfläche und wurde ca. im Jahr 1903 erbaut. Das Objekt eignet sich sowohl als Wohnhaus, als auch als Ferienhaus mit 2 bis 3 Wohnungen oder Gruppenhaus Also Ideal für Ferienwohnungen, Großfamilien oder Investoren. Die Grundsubstanz des Haupthauses ist gut, es wurden in diesem Jahr einige Renovierungsarbeiten durchgeführt. Die Erdgeschosswohnung wurde renoviert und mit einem neuen Laminatboden versehen. Die Gasheizung stammt aus dem Jahr 2003. 1970 wurde das Dach mit einem Harzer Doppeldach neu eingedeckt. Das Erdgeschoss verfügt über drei Zimmer, eine Küche, einen Flur und ein Bad mit Dusche und WC. Im Obergeschoss sind weitere drei Zimmer, ein Flur und ein Bad mit Dusche und WC vorhanden. Neben drei größeren Zimmern und einem kleinen Zimmer findet man im Dachgeschoss auch eine zusätzliche Toilette, so dass auch einem Einbau eines weiteren Bades nichts im Wege steht. Im Kellergeschoss befinden sich neben dem Heizungsraum drei weitere Kellerräume mit direktem Ausgang in den Garten. Hinter dem Haus befindet sich ein Schuppen, der weitere Stellfläche und eine Werkstatt bietet, sowie ein kleiner Partyraum, der dieses Jahr ein neues Dach erhalten hat. Über einen kleinen Gang ist der ca. 525 m<sup>2</sup> große Garten erreichbar. er eignet sich für Tierhaltung (Hühner) und Gemüseanbau sowie zum relaxen. Gartengeräte können übernommen werden. Der Preis von 129.500,- € ist ein Festpreis. Über Einzelheiten kann bei einem persönlichem Gespräch gesprochen werden. Vereinbaren Sie mit uns einen Besichtigungstermin, um sich persönlich dieses Objekte anzuschauen. Bei der Finanzierung unterstützt sie gern "von Poll Finance".

**CODICE OGGETTO: 24323631 - 38707 Altenau**

## Tutto sulla posizione

Die ehemals freie Bergstadt Altenau ist Bestandteil der Ortschaft Bergstadt Altenau-Schulenberg im Oberharz in der Berg- und Universitätsstadt Clausthal-Zellerfeld im Landkreis Goslar in Niedersachsen. Altenau ist ein staatlich anerkannter heilklimatischer Kurort im Oberharz. Altenau erhielt im Jahre 1617 Stadtrechte. Von 1972 bis 2014 gehörte die Bergstadt Altenau der Samtgemeinde Oberharz an. Der Ort liegt zentral im Oberharz. Clausthal-Zellerfeld im Westen ist etwa zehn Kilometer, Goslar im Norden etwa 15 km und Osterode am Harz im Südwesten etwa 25 km entfernt. Östlich der Bergstadt befindet sich in zwölf Kilometern Entfernung der Gipfel des Brockens, den man von vielen Stellen Altenaus aus sehen kann. Altenau wird von Süd nach Nord von der Oker durchflossen. Weitere Bäche münden im Stadtgebiet in die Oker und verleihen Altenau ein Stadtbild mit zahlreichen Tälern und Hügelkuppen. Die Umgebung ist stark bewaldet. Altenau ist heute ein heilklimatischer Kurort. Die Stadt wird von alten Bergmannshäusern aus der Zeit, als Altenau freie Bergstadt war, geprägt. Typisch für die Region ist die Verwendung von Holz als Baumaterial. Im Ort befindet sich die relativ kleine Holzkirche St. Nikolai, die im 17. Jahrhundert erbaut wurde. Die Häuser sind von alters her gut den harten Wintern angepasst und haben einen für den Harz typischen architektonischen Stil. Westlich der Ortsmitte liegt die Schützenklippe, von der aus sich ein Panoramablick über den Ort bietet. 2004 wurde in Altenau der größte Kräuterpark Deutschlands eröffnet. Viele tausend Touristen besuchen jährlich den ganzjährig gepflegten botanischen Garten, der eine Vielzahl an Varietäten zeigt. Weitere Sehenswürdigkeiten erreicht man über Wanderwege zu Fuß. So gelangt man über den Harzer Hexenstieg zum Dammgraben mit dem Dammhaus sowie dem Polsterberger Hubhaus. Des Weiteren führen Wanderwege zum Kellwassertal an der Vorsperre zur Okertalsperre sowie nach Torfhaus in den Nationalpark Harz. Die Heimatstube in Altenau bietet einen Einblick in die Geschichte des Oberharzes. Die dortige Ausstellung widmet sich besonders der Darstellung der Lebensumstände im Oberharz, die stark durch den Bergbau und die von ihm abhängigen Berufszweige – Hüttenwesen, Waldarbeit, Köhlerei und Fuhrwesen – geprägt waren. Ein wichtiger Schwerpunkt der Sammlung stellt das Lebenswerk des Künstlers Karl Reinecke-Altenau dar. Altenau liegt an der Bundesstraße 498, die von Goslar nach Osterode führt. Über eine etwa acht Kilometer lange und bis zu neun Prozent steile Landstraße, die „Steile Wand“, erhält man in Torfhaus Anschluss an die B 4. Omnibusse der RBB fahren nach Clausthal-Zellerfeld und Sankt Andreasberg. Zudem ist Altenau Endpunkt einer Fernbuslinie von Berlin, der so genannten BEX-Buslinie.

**CODICE OGGETTO: 24323631 - 38707 Altenau**

## Ulteriori informazioni

Es liegt ein Energiebedarfsausweis vor. Dieser ist gültig bis 1.3.2033. Endenergiebedarf beträgt 136.00 kWh/(m<sup>2</sup>\*a). Wesentlicher Energieträger der Heizung ist Gas. Das Baujahr des Objekts lt. Energieausweis ist 1903. Die Energieeffizienzklasse ist E.

CODICE OGGETTO: 24323631 - 38707 Altenau

## Partner di contatto

Per ulteriori informazioni, si prega di contattare la persona di riferimento:

Jörg Gehrke

---

Adolph-Roemer-Straße 16 Resina  
E-Mail: [harz@von-poll.com](mailto:harz@von-poll.com)

*To Disclaimer of von Poll Immobilien GmbH*

---

[www.von-poll.com](http://www.von-poll.com)