

Clausthal-Zellerfeld

# Große Wohnung mit acht Zimmern auf ca. 160 m<sup>2</sup> Wohnfläche in Zellerfeld

CODICE OGGETTO: 24323070



[www.von-poll.com](http://www.von-poll.com)

PREZZO D'AFFITTO: 790 EUR • SUPERFICIE NETTA: ca. 160 m<sup>2</sup> • VANI: 7

CODICE OGGETTO: 24323070 - 38678 Clausthal-Zellerfeld

- A colpo d'occhio
- La proprietà
- Dati energetici
- Una prima impressione
- Tutto sulla posizione
- Ulteriori informazioni
- Partner di contatto

CODICE OGGETTO: 24323070 - 38678 Clausthal-Zellerfeld

## A colpo d'occhio

CODICE OGGETTO	24323070	Appartamento	Piano
Superficie netta	ca. 160 m <sup>2</sup>	Compenso di mediazione	Käuferprovision beträgt 3,57 % (inkl. MwSt.) des beurkundeten Kaufpreises
DISPONIBILE DAL	Previo accordo	Superficie lorda	ca. 5 m <sup>2</sup>
Vani	7	Caratteristiche	Giardino / uso comune, Cucina componibile
Camere da letto	6		
Bagni	1		
Anno di costruzione	1935		

CODICE OGGETTO: 24323070 - 38678 Clausthal-Zellerfeld

## Dati energetici

Tipologia di riscaldamento	Sistema di riscaldamento a un piano	Certificazione energetica	Legally not required
Fonte di alimentazione	Gas		

CODICE OGGETTO: 24323070 - 38678 Clausthal-Zellerfeld

## La proprietà



[www.von-poll.com](http://www.von-poll.com)



CODICE OGGETTO: 24323070 - 38678 Clausthal-Zellerfeld

## La proprietà



CODICE OGGETTO: 24323070 - 38678 Clausthal-Zellerfeld

## La proprietà



CODICE OGGETTO: 24323070 - 38678 Clausthal-Zellerfeld

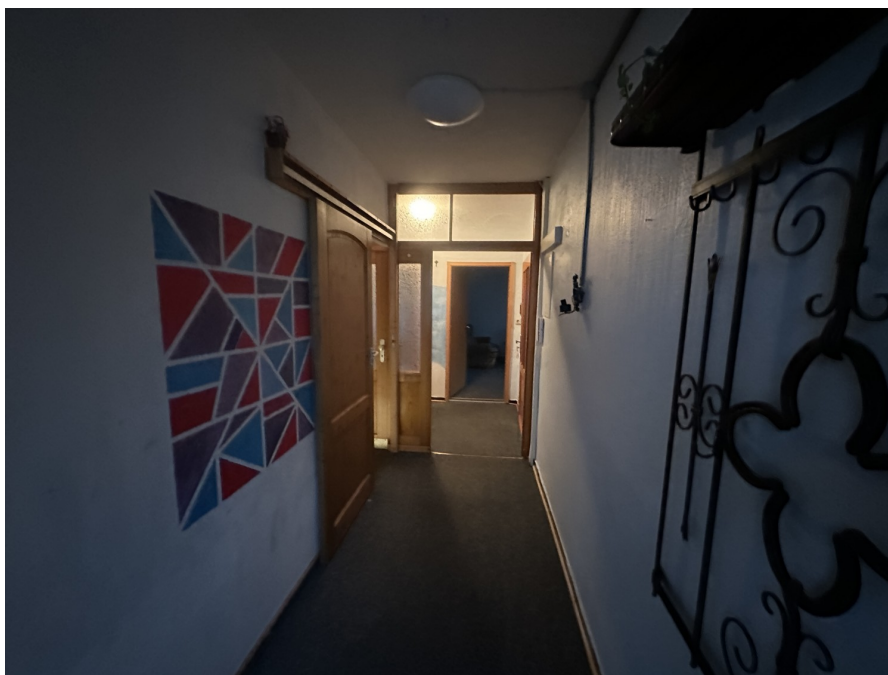
## La proprietà





CODICE OGGETTO: 24323070 - 38678 Clausthal-Zellerfeld

## La proprietà



FÜR SIE IN DEN BESTEN LAGEN

VP VON POLL  
IMMOBILIEN



Geschäftsstellenleiter Jörg Gehrke (2. von Rechts)  
und sein freundliches Team

Gern informieren wir Sie persönlich über weitere Details zur Immobilie.  
Vereinbaren Sie einen Besichtigungstermin mit uns:

05323 - 96 23 43 0

Wir freuen uns, von Ihnen zu hören.

[www.von-poll.com/harz](http://www.von-poll.com/harz)

**CODICE OGGETTO: 24323070 - 38678 Clausthal-Zellerfeld**

## Una prima impressione

Geräumige Wohnung mit acht Zimmern in zentraler Lage Zellerfeld Diese geräumige Wohnung in Zellerfeld bietet viel Platz auf ca. 160 m<sup>2</sup> Wohnfläche verteilt auf 7 Zimmer, darunter 6 Schlafzimmer. Das Objekt befindet sich in einer zentralen Lage und wurde im Jahr 1935 erbaut. Die Ausstattung umfasst eine ältere Einbauküche, ein kleines Bad sowie einen kleinen Garten und einen Kellerraum. Die Wohnung eignet sich ideal für eine größere Familie oder als WG. Die Raumaufteilung ermöglicht vielfältige Nutzungsmöglichkeiten und bietet ausreichend Platz für individuelle Gestaltungsideen. Die zentrale Lage in Zellerfeld bietet eine gute Anbindung an öffentliche Verkehrsmittel, Einkaufsmöglichkeiten und Schulen. Die ältere Einbauküche bietet ausreichend Stauraum und Platz zum Kochen und Backen. Das kleine Bad ist funktionell ausgestattet und verfügt über alle notwendigen Sanitäreinrichtungen. Ein kleiner Garten lädt zu gemütlichen Stunden im Freien ein und bietet Raum für Gartengestaltung nach eigenen Wünschen. Ein Kellerraum sorgt für zusätzlichen Stauraum und bietet Platz für Fahrräder, Werkzeug oder Vorräte. Die Wohnung besticht durch ihre großzügige Raumaufteilung und den praktischen Grundriss, der eine optimale Nutzung der Wohnfläche ermöglicht. Insgesamt bietet diese Wohnung in Zellerfeld viel Potenzial für individuelle Wohnideen und eine gemütliche Atmosphäre. Die zentrale Lage, die geräumige Wohnfläche und die vielfältigen Nutzungsmöglichkeiten machen dieses Objekt zu einer interessanten Immobilie für Familien oder WG's. Vereinbaren Sie noch heute einen Besichtigungstermin und überzeugen Sie sich selbst von den Vorzügen dieser

**CODICE OGGETTO: 24323070 - 38678 Clausthal-Zellerfeld**

## Tutto sulla posizione

Die Berg- und Universitätsstadt Clausthal-Zellerfeld liegt im Landkreis Goslar in Niedersachsen. Der Luftkurort befindet sich im Oberharz auf einer Höhe zwischen 390 und 821 m über NHN. Die Stadt ist Standort der Technischen Universität Clausthal. Clausthal-Zellerfeld liegt auf der Oberharzer Hochebene. Die Umgebung ist im Vergleich zum Großteil des Harzes weniger bergig, sondern nur hügelig. In der Folge ist das Umland auch weniger stark bewaldet und es gibt mehr Wiesen und Ackerflächen. Verstreut in und um Clausthal-Zellerfeld finden sich zahlreiche Teiche und Wasserläufe des Oberharzer Wasserregals. Die Stadt besteht im Zentrum aus den beiden Stadtteilen Clausthal (im Süden) und Zellerfeld (im Norden), deren ursprüngliche Stadtgebiete durch die natürliche Grenze des Zellbachs getrennt werden. Bis 1924 waren Clausthal und Zellerfeld zwei selbständige Städte. Ihr Zusammenschluss erfolgte aufgrund starken Drucks seitens der Obrigkeit. Dass Clausthal und Zellerfeld bis heute noch nicht in den Herzen ihrer Bürger zusammengewachsen sind, zeigt die Tatsache, dass es immer noch zwei Schützenvereine und zwei Fußballvereine gibt. Bis 2007 hatten Zellerfeld und Clausthal, obwohl die Freiwillige Feuerwehr offiziell fusioniert war, sogar noch getrennte Feuerhäuser. Zum Stadtteil Zellerfeld gehört auch die nördlich davon gelegene Siedlung Erbprinzentanne. Zum 1. Juli 1972 wurde die südlich von Clausthal gelegene Gemeinde Buntenbock als dritter Stadtteil eingemeindet. Durch die gemeindliche Neubildung zum 1. Januar 2015 gliedert sich die Berg- und Universitätsstadt Clausthal-Zellerfeld wie folgt: Altenau-Schulenberg, Buntenbock, Clausthal-Zellerfeld und Wildemann. Die Stadt wird wegen des Höhenklimas und der klaren Luft bei Sportlern, Asthmatikern und Pollenallergikern geschätzt und ist staatlich anerkannter Luftkurort.[2] Das Clausthal-Zellerfelder Wetter ist geprägt durch das typisch raue Oberharzer Klima mit kräftigen Westwinden. Es ist zumeist einige Grad kälter als im norddeutschen Flachland. Es gibt aber auch zahlreiche sonnige Tage, und bei tiefhängender Wolken- oder Nebeldecke kann es sogar vorkommen, dass in Clausthal-Zellerfeld die Sonne scheint, während es im Tiefland bedeckt ist. Neben den schulischen Einrichtungen der Primar- und Sekundarstufe, befinden sich in Clausthal-Zellerfeld die Fachschule für Wirtschaft und Technik und die Technische Universität Clausthal. Die Einrichtungen der TU finden sich konzentriert auf dem Campus Feldgrabengebiet sowie verteilt im Clausthaler Stadtbereich und auf der Tannenhöhe. Grundschulen: Grundschule Clausthal Grundschule Zellerfeld Weiterführende Schulen: Gymnasium Robert-Koch-Schule (offene Ganztagschule) Haupt- und Realschule Clausthal-Zellerfeld Von 1877 bis 1976 verkehrten vom Bahnhof aus Züge der Innerstetalbahn Richtung Altenau und Langelsheim. Heute wird der öffentliche Nahverkehr durch mehrere Buslinien, u. a. nach Goslar, Osterode am Harz, Altenau und Sankt Andreasberg, gewährleistet.

**CODICE OGGETTO: 24323070 - 38678 Clausthal-Zellerfeld**

## Ulteriori informazioni

**GELDWÄSCHE:** Als Immobilienmaklerunternehmen ist die von Poll Immobilien GmbH nach § 2 Abs. 1 Nr. 14 und § 11 Abs. 1, 2 Geldwäschegesetz (GwG) dazu verpflichtet, bei der Begründung einer Geschäftsbeziehung die Identität des Vertragspartners festzustellen und zu überprüfen, bzw. sobald ein ernsthaftes Interesse an der Durchführung des Immobilienkaufvertrages besteht. Hierzu ist es erforderlich, dass wir nach § 11 Abs. 4 GwG die relevanten Daten Ihres Personalausweises festhalten (wenn Sie als natürliche Person handeln) – beispielsweise mittels einer Kopie. Bei einer juristischen Person benötigen wir eine Kopie des Handelsregisterauszugs, aus welchem der wirtschaftlich Berechtigte hervorgeht. Das Geldwäschegesetz sieht vor, dass der Makler die Kopien bzw. Unterlagen fünf Jahre aufbewahren muss. Als unser Vertragspartner haben Sie auch eine Mitwirkungspflicht nach § 11 Abs. 6 GwG.

**HAFTUNG:** Wir weisen darauf hin, dass die von uns weitergegebenen Objektinformationen, Unterlagen, Pläne etc. vom Verkäufer bzw. Vermieter stammen. Eine Haftung für die Richtigkeit oder Vollständigkeit der Angaben übernehmen wir daher nicht. Es obliegt daher unseren Kunden, die darin enthaltenen Objektinformationen und Angaben auf ihre Richtigkeit hin zu überprüfen. Alle Immobilienangebote sind freibleibend und vorbehaltlich Irrtümer, Zwischenverkauf- und Vermietung oder sonstiger Zwischenverwertung. **UNSER SERVICE FÜR SIE ALS EIGENTÜMER:** Planen Sie den Verkauf oder die Vermietung Ihrer Immobilie, so ist es für Sie wichtig, deren Marktwert zu kennen. Lassen Sie kostenfrei und unverbindlich den aktuellen Wert Ihrer Immobilie professionell durch einen unserer Immobilienspezialisten einschätzen. Unser bundesweites und internationales Netzwerk ermöglicht es uns, Verkäufer bzw. Vermieter und Interessenten bestmöglich zusammenzuführen.

**CODICE OGGETTO: 24323070 - 38678 Clausthal-Zellerfeld**

## Partner di contatto

Per ulteriori informazioni, si prega di contattare la persona di riferimento:

Jörg Gehrke

---

Adolph-Roemer-Straße 16 Resina  
E-Mail: [harz@von-poll.com](mailto:harz@von-poll.com)

*To Disclaimer of von Poll Immobilien GmbH*

---

[www.von-poll.com](http://www.von-poll.com)