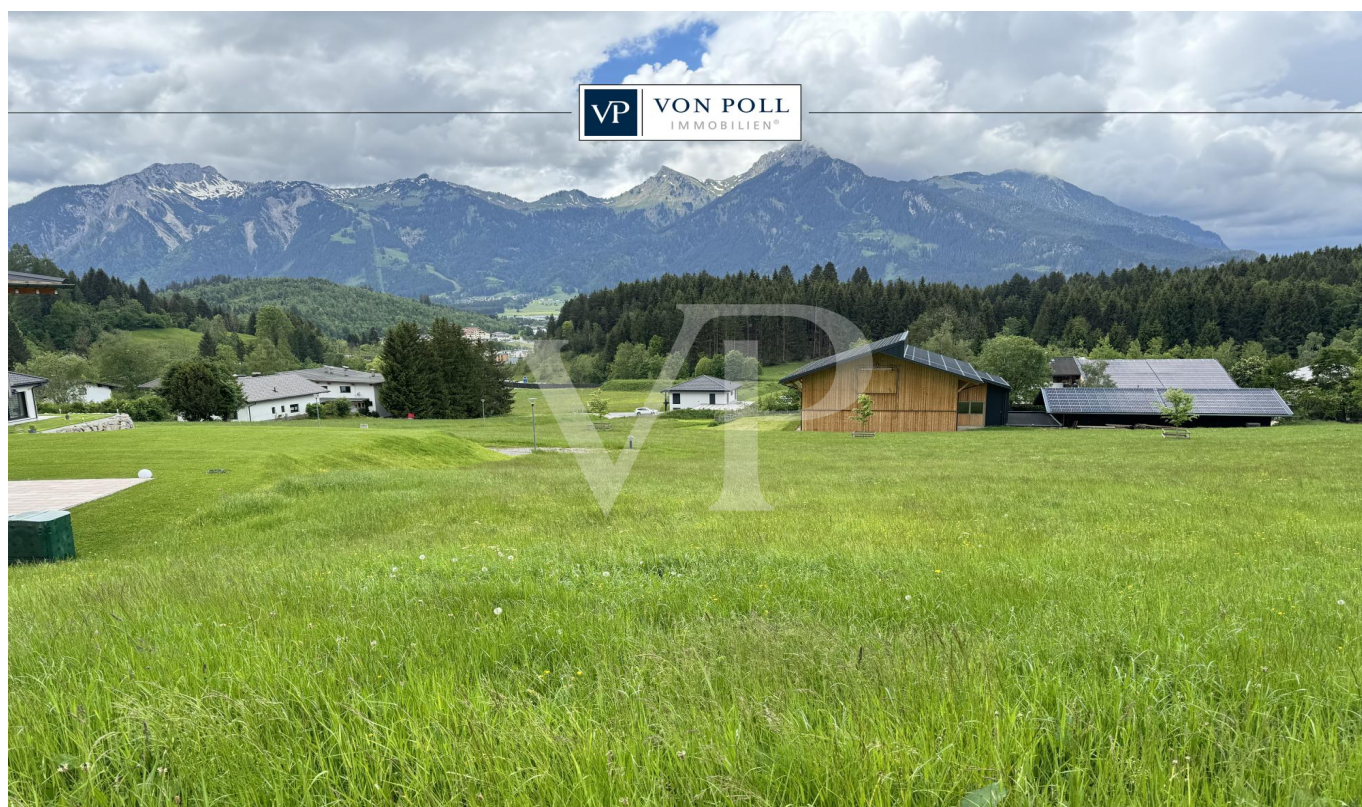


Breitenwang – Breitenwang / Mühl

Sonniger Bauplatz mit Blick auf den Talkessel

CODICE OGGETTO: 24321017



PREZZO D'ACQUISTO: 260.000 EUR • SUPERFICIE DEL TERRENO: 520 m²

CODICE OGGETTO: 24321017 - 6600 Breitenwang – Breitenwang / Mühl

- A colpo d'occhio
- La proprietà
- Una prima impressione
- Tutto sulla posizione
- Partner di contatto

CODICE OGGETTO: 24321017 - 6600 Breitenwang – Breitenwang / Mühl

A colpo d'occhio

CODICE
OGGETTO

24321017

Prezzo d'acquisto

260.000 EUR

Tipo di oggetto

Trama

Compenso di
mediazione

3,60% des
Kaufpreises inkl.
MwSt.

CODICE OGGETTO: 24321017 - 6600 Breitenwang – Breitenwang / Mühl

La proprietà



VON POLL
IMMOBILIEN

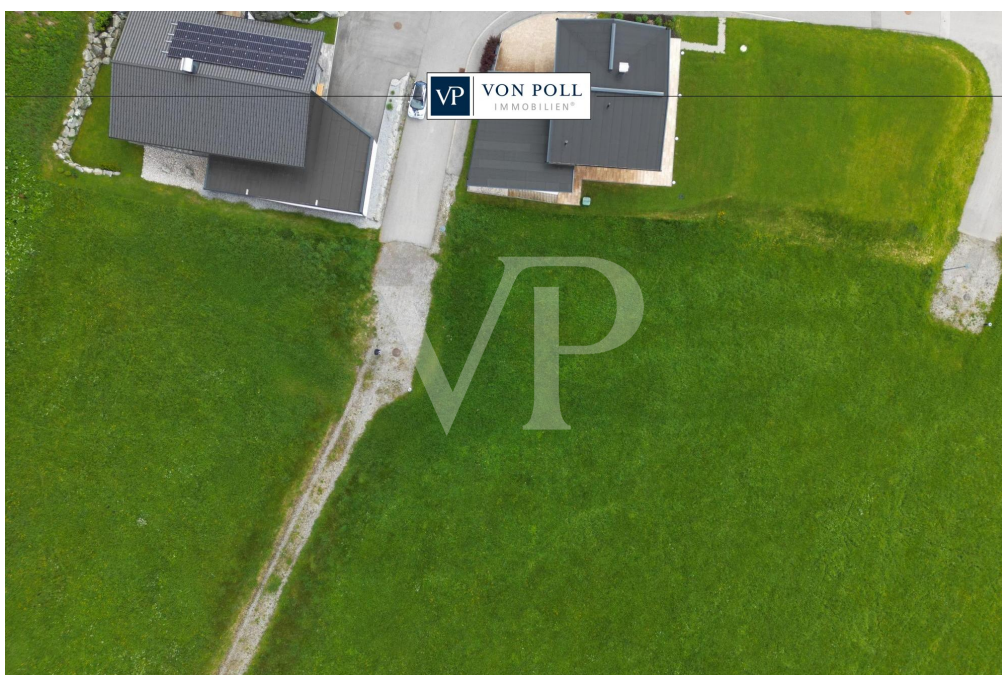
Finden Sie
Ihre Immobilie.

Vorgemerkte Suchkunden
erfahren frühzeitig von
neuen Immobilienangeboten.

www.von-poll.com

CODICE OGGETTO: 24321017 - 6600 Breitenwang – Breitenwang / Mühl

La proprietà



CODICE OGGETTO: 24321017 - 6600 Breitenwang – Breitenwang / Mühl

La proprietà

FÜR SIE IN DEN BESTEN LAGEN



Gern informieren wir Sie persönlich über weitere Details zur Immobilie.

Vereinbaren Sie einen Besichtigungstermin mit uns:

+43 5672 90200

Wir freuen uns, von Ihnen zu hören.

www.von-poll.com/reutte

CODICE OGGETTO: 24321017 - 6600 Breitenwang – Breitenwang / Mühl

Una prima impressione

Ein Grundstück mit ca. 520m² in sonniger Lage in Breitenwang. Dieser Grund bietet viel Platz für ein gemütliches Zuhause. Umgeben von Natur in freundlicher Nachbarschaft ist es ideal für alle die Ruhe und Erholung suchen. Es bietet einen herrlichen Ausblick auf den Talkessel Reutte und Umgebung. Sichern Sie sich diese Gelegenheit zur Verwirklichung ihres Wohntraums! Sind Sie interessiert? Wir freuen uns auf Sie!

CODICE OGGETTO: 24321017 - 6600 Breitenwang – Breitenwang / Mühl

Tutto sulla posizione

Die malerische Gemeinde Breitenwang befindet sich in der herrlichen Naturparkregion Reutte. Mit seinen ca. 1460 Einwohnern bietet die idyllische und trotzdem zentral gelegene Gemeinde hohen Lebenskomfort und perfekte Infrastruktur. Der Bezirkshauptort Reutte ist fussläufig erreichbar. Die Stuibenfälle sowie der Plansee, welche zur Gemeinde Breitenwang gehören, bieten Natur und Erholungssuchenden den perfekten Ausgleich zum hektischen Alltag und sind rasch erreichbar.

CODICE OGGETTO: 24321017 - 6600 Breitenwang – Breitenwang / Mühl

Partner di contatto

Per ulteriori informazioni, si prega di contattare la persona di riferimento:

Sebastian Kleinloff

Obermarkt 30 Reutte
E-Mail: reutte@von-poll.com

To Disclaimer of von Poll Immobilien GmbH

www.von-poll.com