

Höfen – Höfen

# RESERVIERT: Traditionelles Bauernhaus - handwerklich geschickt?

CODICE OGGETTO: 23321036



PREZZO D'ACQUISTO: 229.000 EUR • SUPERFICIE NETTA: ca. 140 m<sup>2</sup> • VANI: 6 • SUPERFICIE DEL TERRENO: 431 m<sup>2</sup>

**CODICE OGGETTO: 23321036 - 6604 Höfen – Höfen**

- A colpo d'occhio
- La proprietà
- Dati energetici
- Una prima impressione
- Dettagli dei servizi
- Tutto sulla posizione
- Ulteriori informazioni
- Partner di contatto

CODICE OGGETTO: 23321036 - 6604 Höfen – Höfen

## A colpo d'occhio

CODICE OGGETTO	23321036
Superficie netta	ca. 140 m <sup>2</sup>
Tipologia tetto	a due falde
DISPONIBILE DAL	Previo accordo
Vani	6
Camere da letto	4
Bagni	2
Anno di costruzione	1850
Garage/Posto auto	2 x Carport

Prezzo d'acquisto	229.000 EUR
Casa	Casa unifamiliare
Compenso di mediazione	3,60% des Kaufpreises inkl. MwSt.
Stato dell'immobile	Necessita ristrutturazione
Superficie lorda	ca. 108 m <sup>2</sup>
Caratteristiche	Terrazza, Bagni di servizio, Caminetto, Giardino / uso comune, Balcone

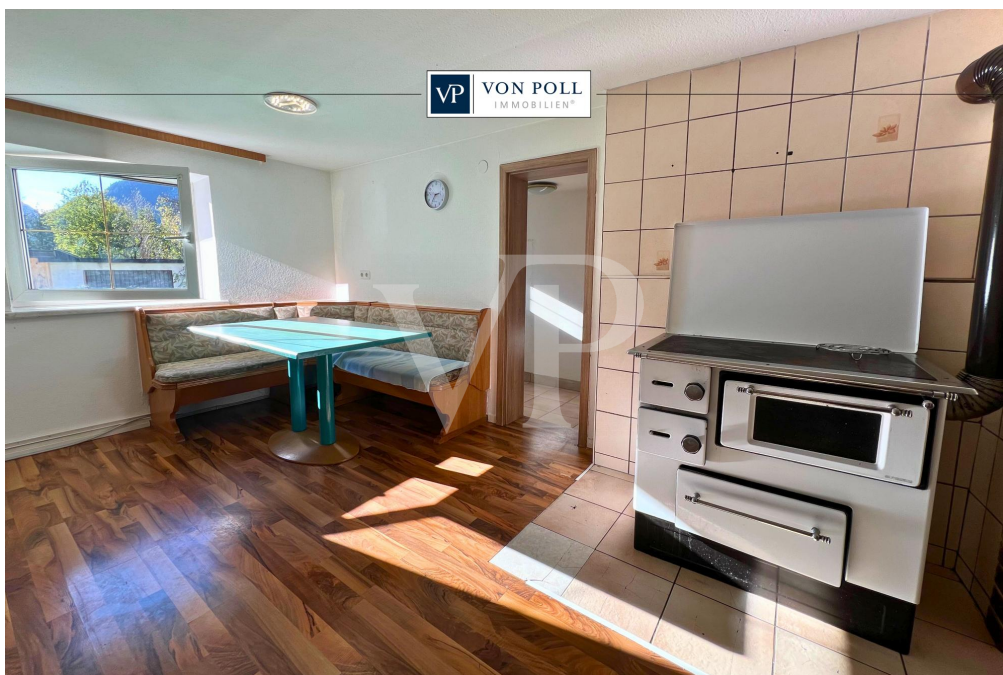
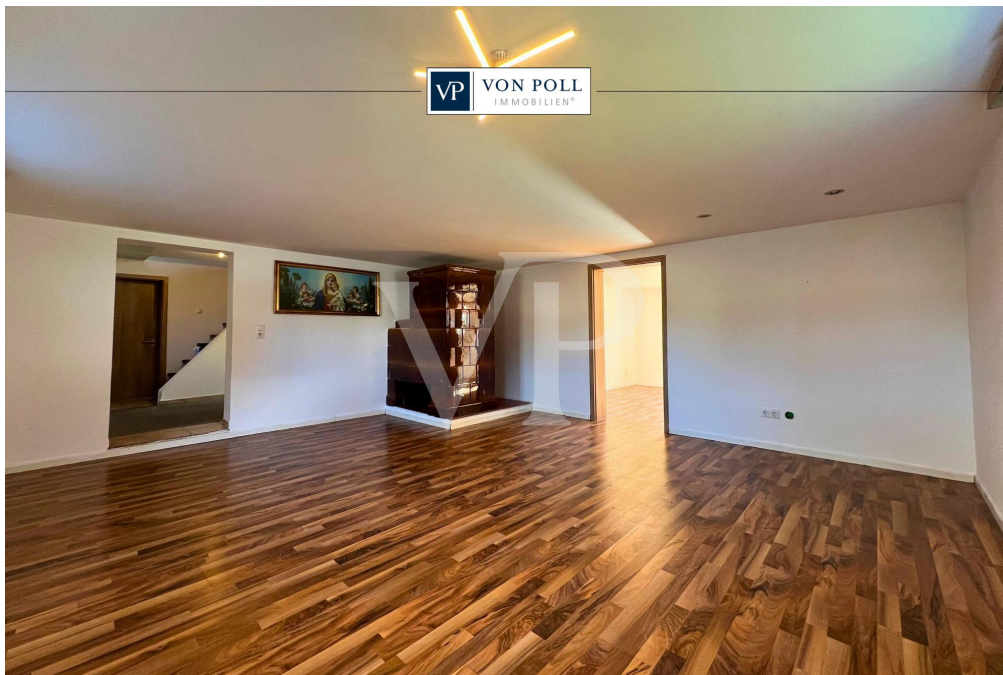
CODICE OGGETTO: 23321036 - 6604 Höfen – Höfen

## Dati energetici

Tipologia di riscaldamento	a stufa	Certificazione energetica	Diagnosi energetica
CERTIFICAZIONE ENERGETICA VALIDO FINO A	12.11.2033	Consumo energetico	249.30 kWh/m <sup>2</sup> a
Fonte di alimentazione	Alternativo	Classe di efficienza energetica	D

CODICE OGGETTO: 23321036 - 6604 Höfen – Höfen

## La proprietà



CODICE OGGETTO: 23321036 - 6604 Höfen – Höfen

## La proprietà



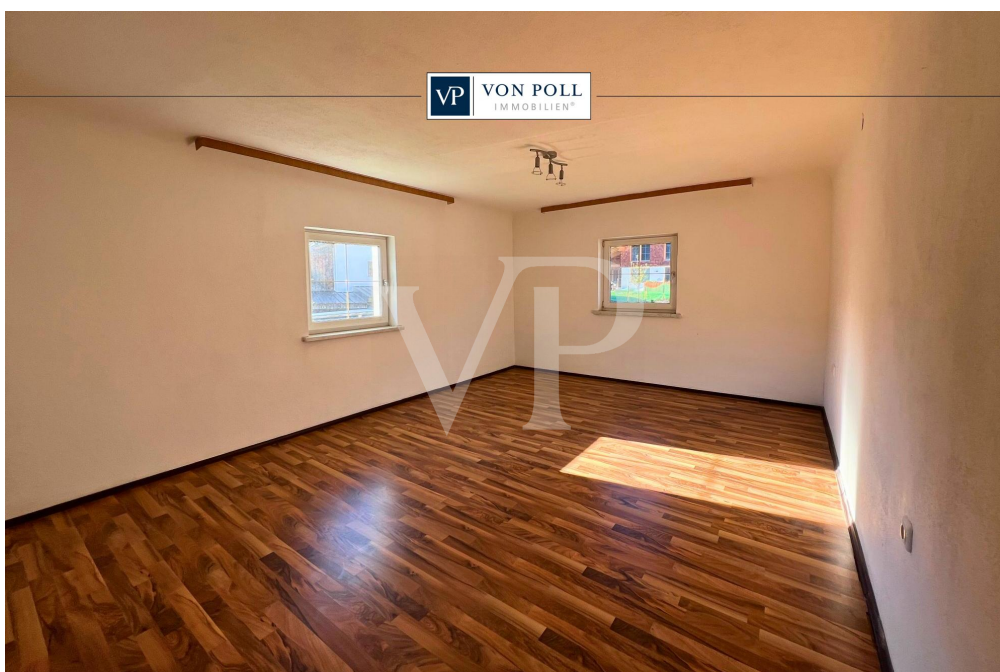
**VP VON POLL  
IMMOBILIEN**

**Immobilienbewertung –  
exklusiv und  
professionell.**

- Was ist Ihre Immobilie wert?
- Wie entwickelt sich der Wert Ihrer Immobilie in Zukunft?
- Wie wirkt sich eine Modernisierung auf den Wert ihrer Immobilie aus?

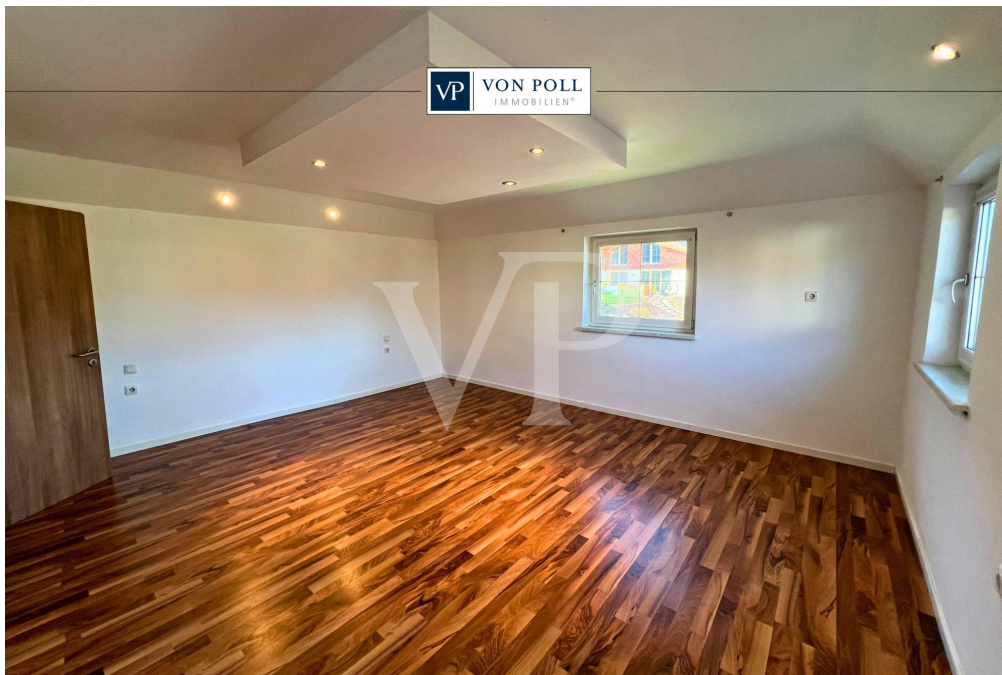
Ihre persönliche und exklusive Immobilienanalyse erhalten Sie nach nur wenigen Klicks.

[www.von-poll.com](http://www.von-poll.com)



CODICE OGGETTO: 23321036 - 6604 Höfen – Höfen

## La proprietà



**VP VON POLL**  
IMMOBILIEN

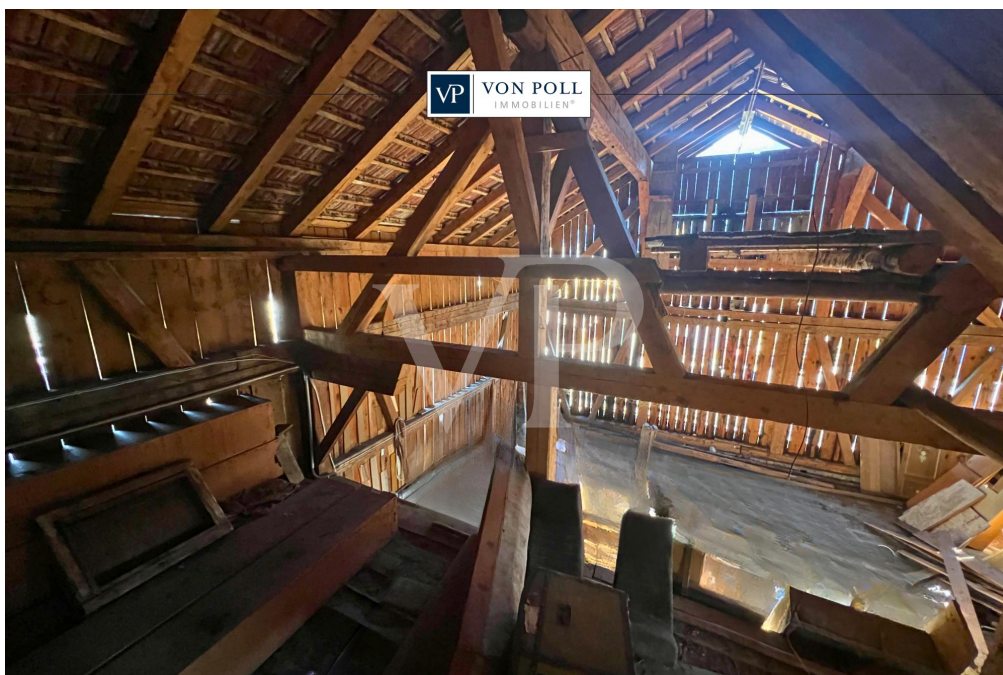
Finden Sie  
*Ihre* Immobilie.

Vorgemerkte Suchkunden  
erfahren frühzeitig von  
neuen Immobilienangeboten.

[www.von-poll.com](http://www.von-poll.com)

CODICE OGGETTO: 23321036 - 6604 Höfen – Höfen

## La proprietà





CODICE OGGETTO: 23321036 - 6604 Höfen – Höfen

## La proprietà

FÜR SIE IN DEN BESTEN LAGEN



Gern informieren wir Sie persönlich über weitere Details zur Immobilie.  
Vereinbaren Sie einen Besichtigungstermin mit uns:

**+43 5672 90200**

Wir freuen uns, von Ihnen zu hören.

[www.von-poll.com/reutte](http://www.von-poll.com/reutte)

**CODICE OGGETTO: 23321036 - 6604 Höfen – Höfen**

## Una prima impressione

Das ehemalige Bauernhaus begeistert durch seine Lage und bietet viele Möglichkeiten für kreative Köpfe. Die Immobilie ist in einen Wohn- und einen Wirtschaftsteil aufgeteilt. Der Wohnbereich gliedert sich in Erdgeschoss und Obergeschoss. Im Erdgeschoss befinden sich ein Vorraum, eine gemütliche Stube mit rustikalem Kachelofen, ein geräumiges Zimmer, eine Küche und ein praktischer Abstellraum. Über den Flur gelangt man in das Obergeschoss, das mit einem Bad und drei weiteren Zimmern ausgestattet ist. Zusätzlicher Stauraum steht im Dachgeschoss und im Keller zur Verfügung. Der angrenzende Wirtschaftstrakt bietet spannende Möglichkeiten und kann vielfältig genutzt werden. Hier ist Raum für Kreativität und individuelle Gestaltung nach Ihren Vorstellungen. Ein Carport für Ihr Fahrzeug ist bereits vorhanden. Das Objekt eignet sich besonders für handwerklich begabte Menschen, die den Charme eines traditionellen Bauernhauses zu schätzen wissen und bereit sind, ihre persönliche Note einzubringen. Wir haben die Immobilie für Sie digitalisiert und bieten Ihnen die Möglichkeit, bequem von zu Hause aus eine virtuelle 360° Besichtigung zu erleben. Haben wir Ihr Interesse geweckt? Dann freuen wir uns über Ihre Kontaktaufnahme!

**CODICE OGGETTO: 23321036 - 6604 Höfen – Höfen**

## Dettagli dei servizi

- ehemaliges Bauernhaus
- Raum für Kreativität
- rustikaler Kachelofen
- gute Lage
- Keller
- Dachboden
- Carport für zwei Fahrzeuge

**CODICE OGGETTO: 23321036 - 6604 Höfen – Höfen**

## Tutto sulla posizione

Höfen liegt im westlichen Bundesland Tirol auf der linken Seite des Lechs. Die Gemeinde Höfen ist Heimat von ca. 1.325 Einwohnern. Die Nachbargemeinden sind Weißenbach am Lech, Wängle, Lechaschau und Ehenbichl. Reutte ist in fünf Minuten mit dem Auto erreichbar und bildet den Bezirkshauptort. Der Hahnenkamm ist mit 1.938 Metern der Hausberg mit dem Skigebiet der Höfener Alpe. Neben vielen weiteren Skigebieten im Talkessel befindet sich auch die Zugspitze, welche mit ihren 2.962 Metern die höchste Erhebung in der Region und den höchsten Berg der Bundesrepublik Deutschlands darstellt. In Höfen wurde 1956 der Flugplatz (der einzige im Bezirk) für Segelflieger eröffnet, der nun auch für einmotorige Motorflugzeuge zugelassen ist. VERKEHR: Der nächstgelegene Bahnhof ist in Reutte (3,5 km ab Dorf). Die nächste Tankstelle ist im Ort (ca. 0,5 km ab Dorf). Höfen ist heute über die Landesstraße B 198 von Reutte, dem Lechtal oder der B 199 über das Tannheimer Tal zu erreichen. Die nächste Autobahnanschlussstelle ist Füssen (A7), die längste Autobahn Deutschlands. Die regionale Buslinie fährt in regelmäßigen Abständen. Die nächstgelegenen Flughäfen sind Memmingen, Friedrichshafen, Innsbruck und München (D) sowie Zürich (CH). ÄRZTE / APOTHEKEN / GESUNDHEIT: Höfen ist bestens versorgt durch die Hausärzte und Apotheken der Allgemeinmedizin in den benachbarten Orten Reutte und Lechaschau. Das Bezirks-Krankenhaus in Reutte ist rasch erreichbar. KINDERGÄRTEN / SCHULEN / BILDUNG: - eigene Volksschule - Kindergarten - Hauptschulen, Gymnasium und weitere höher bildende Schulen im Bezirkshauptort Reutte. In Innsbruck, Dornbirn und Kempten (D) finden sie Fachhochschulen verschiedenster Studienrichtungen. Die nächstgelegenen Universitäten sind Innsbruck, St. Gallen (CH) Konstanz, Ulm und Stuttgart (D). ENTFERNUNGEN: - bis Innsbruck ca. 100 km / ca. 70 Minuten - bis Lech am Arlberg ca. 60 km / ca. 60 Minuten - bis Memmingen ca. 80 km / ca. 60 Minuten - bis Garmisch-Partenkirchen ca. 47 km / ca. 55 Minuten - bis München ca. 125 km / ca. 105 Minuten - bis Kempten ca. 55 km / ca. 50 Minuten - bis Stuttgart ca. 230 km / ca. 140 Minuten - bis Zürich ca. 240 km / ca. 160 Minuten

**CODICE OGGETTO: 23321036 - 6604 Höfen – Höfen**

## Ulteriori informazioni

**GELDWÄSCHE:** Als Immobilienmaklerunternehmen ist die von Poll Immobilien GmbH nach § 1, 2 Abs. 1 Nr. 10, 4 Abs. 3 Geldwäschegesetz (GwG) dazu verpflichtet, vor Begründung einer Geschäftsbeziehung die Identität des Vertragspartners festzustellen und zu überprüfen. Hierzu ist es erforderlich, dass wir die relevanten Daten Ihres Personalausweises festhalten - beispielsweise mittels einer Kopie. Das Geldwäschegesetz (GwG) sieht vor, dass der Makler die Kopien bzw. Unterlagen fünf Jahre aufbewahren muss. **PROVISIONSHINWEIS:** Mit der Anfrage bei und durch Inanspruchnahme der Dienstleistung der Firma von Poll Immobilien GmbH, vertreten durch Alpenwelt Immobilien GmbH, wird ein Maklervertrag geschlossen. Sofern es durch die Tätigkeit der Firma VON POLL IMMOBILIEN GmbH zu einem wirksamen Hauptvertrag mit der Eigentümerseite kommt, hat der Interessent bei Abschluss - eines MIETVERTRAGS eine Provision/Maklercourtage an die von Poll Immobilien GmbH zu zahlen. - eines KAUFVERTRAGS die ortsübliche Provision/Maklercourtage an die von Poll Immobilien GmbH gegen Rechnung zu zahlen. **HAFTUNG:** Wir weisen darauf hin, dass die von uns weitergegebenen Objektinformationen, Unterlagen, Pläne etc. vom Verkäufer bzw. Vermieter stammen. Eine Haftung für die Richtigkeit oder Vollständigkeit der Angaben übernehmen wir daher nicht. Es obliegt daher unseren Kunden, die darin enthaltenen Objektinformationen und Angaben auf ihre Richtigkeit hin zu überprüfen. Alle Immobilienangebote sind freibleibend und vorbehaltlich Irrtümer, Zwischenverkauf- und Vermietung oder sonstiger Zwischenverwertung. **KAUFNEBENKOSTEN:** 3,5 % Grunderwerbsteuer 1,1 % Grundbuchseintragungsgebühr ca. 2,0 % + MwSt. Vertragserrichtungskosten div. Barauslagen (z.B. Beglaubigungskosten) 3,6 % **Maklercourtage inklusive gesetzl. MwSt UNSER SERVICE FÜR SIE ALS EIGENTÜMER:** Planen Sie den Verkauf oder die Vermietung Ihrer Immobilie, so ist es für Sie wichtig, deren Marktwert zu kennen. Lassen Sie kostenfrei und unverbindlich den aktuellen Wert Ihrer Immobilie professionell durch einen unserer Immobilienspezialisten einschätzen. Unser bundesweites und internationales Netzwerk ermöglicht es uns, Verkäufer bzw. Vermieter und Interessenten bestmöglich zusammenzuführen.

**CODICE OGGETTO: 23321036 - 6604 Höfen – Höfen**

## Partner di contatto

Per ulteriori informazioni, si prega di contattare la persona di riferimento:

Sebastian Kleinloff

---

Obermarkt 30 Reutte  
E-Mail: [reutte@von-poll.com](mailto:reutte@von-poll.com)

*To Disclaimer of von Poll Immobilien GmbH*

---

[www.von-poll.com](http://www.von-poll.com)