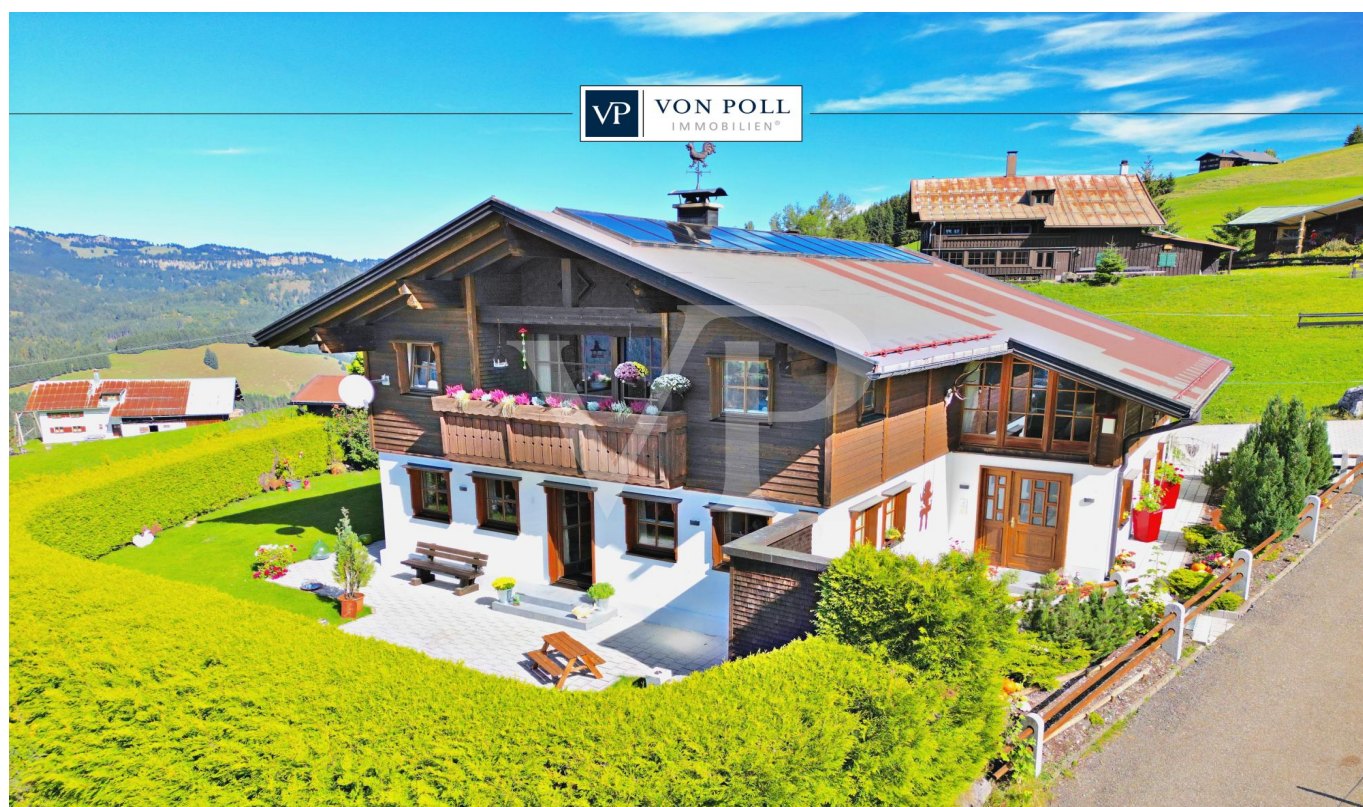


Mittelberg / Riezlern – Vorarlberg

Hochwertige Ruheoase mit Logenfeeling - atemberaubendes Bergpanorama inklusive

CODICE OGGETTO: 22321106



SUPERFICIE NETTA: ca. 268 m² • VANI: 5 • SUPERFICIE DEL TERRENO: 981 m²

CODICE OGGETTO: 22321106 - 6991 Mittelberg / Riezlern – Vorarlberg

- A colpo d'occhio
- La proprietà
- Dati energetici
- Una prima impressione
- Dettagli dei servizi
- Tutto sulla posizione
- Ulteriori informazioni
- Partner di contatto

CODICE OGGETTO: 22321106 - 6991 Mittelberg / Riezlern – Vorarlberg

A colpo d'occhio

CODICE OGGETTO	22321106
Superficie netta	ca. 268 m ²
Tipologia tetto	a due falde
DISPONIBILE DAL	Previo accordo
Vani	5
Camere da letto	3
Bagni	3
Anno di costruzione	2011
Garage/Posto auto	3 x superficie libera, 1 x Garage

Casa	Casa unifamiliare
Compenso di mediazione	3,60% des Kaufpreises inkl. MwSt.
Stato dell'immobile	Come nuovo
Tipologia costruttiva	massiccio
Superficie lorda	ca. 33 m ²
Caratteristiche	Terrazza, Bagni di servizio, Giardino / uso comune, Cucina componibile

CODICE OGGETTO: 22321106 - 6991 Mittelberg / Riezlern – Vorarlberg

Dati energetici

Tipologia di riscaldamento	a pavimento	Certificazione energetica	Diagnosi energetica
Riscaldamento	Pellet	Consumo energetico	86.50 kWh/m ² a
CERTIFICAZIONE ENERGETICA VALIDO FINO A	19.06.2030	Classe di efficienza energetica	C
Fonte di alimentazione	Pellet		

CODICE OGGETTO: 22321106 - 6991 Mittelberg / Riezlern – Vorarlberg

La proprietà



VP VON POLL
IMMOBILIEN

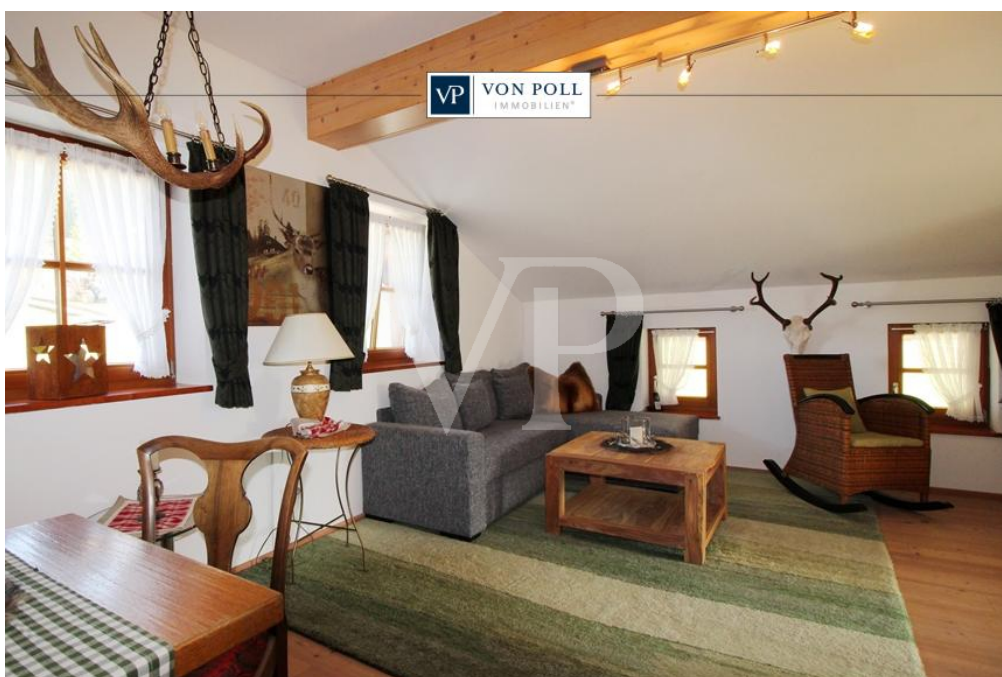
Finden Sie
Ihre Immobilie.

Vorgemerkte Suchkunden
erfahren frühzeitig von
neuen Immobilienangeboten.

www.von-poll.com

CODICE OGGETTO: 22321106 - 6991 Mittelberg / Riezlern – Vorarlberg

La proprietà



CODICE OGGETTO: 22321106 - 6991 Mittelberg / Riezlern – Vorarlberg

La proprietà



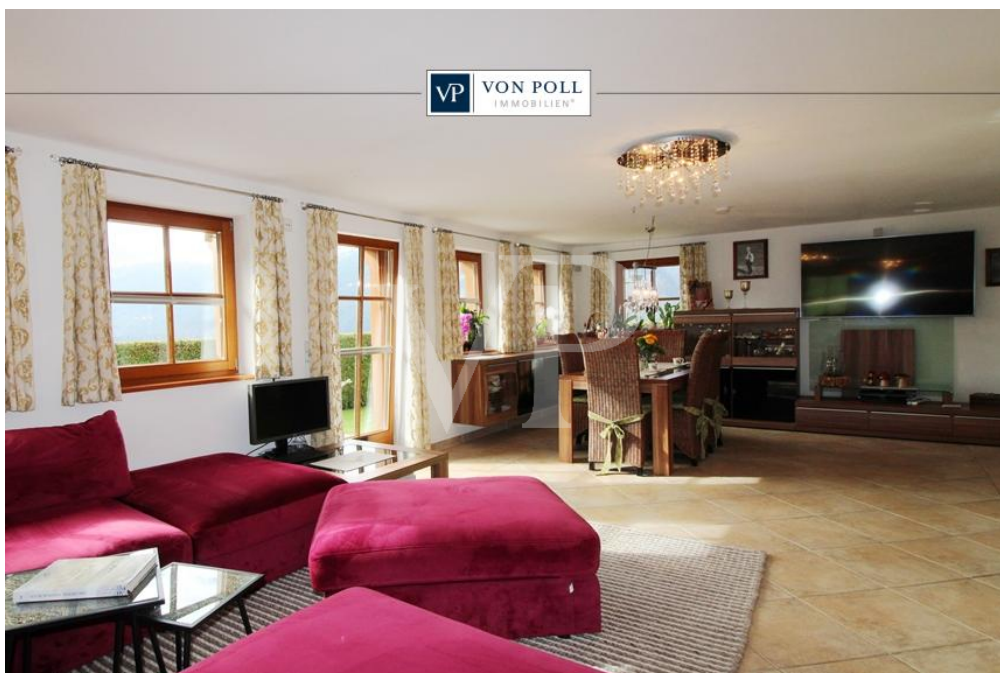
**VP VON POLL
IMMOBILIEN**

**Immobilienbewertung –
exklusiv und
professionell.**

- Was ist Ihre Immobilie wert?
- Wie entwickelt sich der Wert Ihrer Immobilie in Zukunft?
- Wie wirkt sich eine Modernisierung auf den Wert ihrer Immobilie aus?

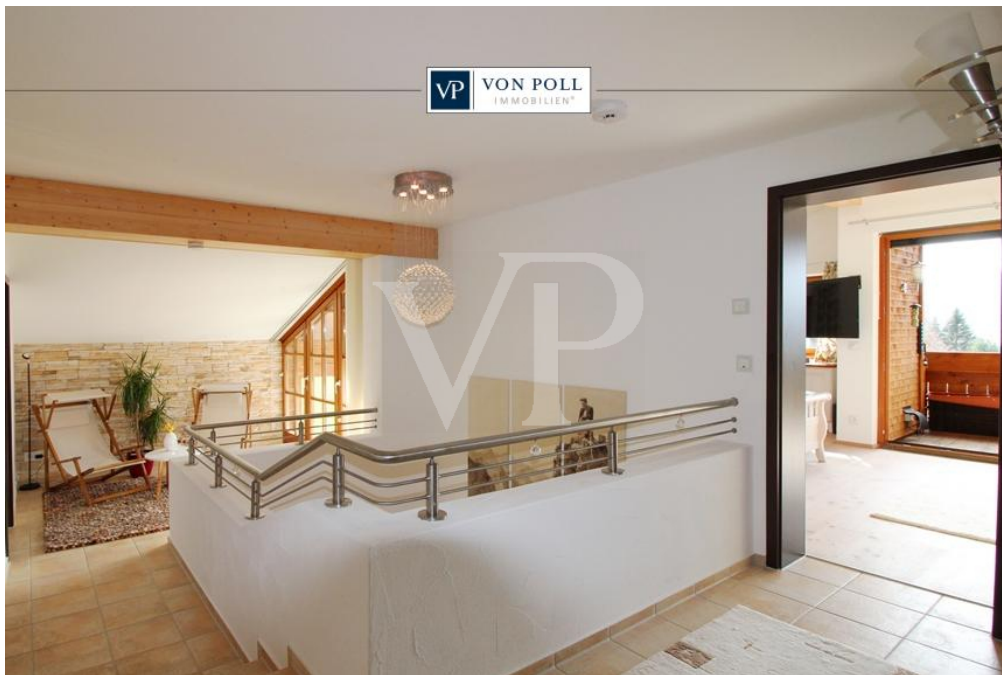
Ihre persönliche und exklusive Immobilienanalyse erhalten Sie nach nur wenigen Klicks.

www.von-poll.com



CODICE OGGETTO: 22321106 - 6991 Mittelberg / Riezlern – Vorarlberg

La proprietà



FÜR SIE IN DEN BESTEN LAGEN



Gern informieren wir Sie persönlich über weitere Details zur Immobilie.

Vereinbaren Sie einen Besichtigungstermin mit uns:

+43 5672 90200

Wir freuen uns, von Ihnen zu hören.

www.von-poll.com/reutte

CODICE OGGETTO: 22321106 - 6991 Mittelberg / Riezlern – Vorarlberg

Una prima impressione

Landestypisch, hochwertig, lichtdurchflutet: So präsentiert sich dieses neuwertige Einfamilienhaus mit Einliegerbereich in absolut ruhiger Lage von Riezlern im Kleinwalsertal. Das stilsichere und durchdachte Raumkonzept, das sich ebenfalls im offenen Treppenaufgang und dem eleganten Entree widerspiegelt, unterstreicht die besondere Architektur. Das Zentrum dieses Anwesens ist zweifelsohne der sonnenverwöhnte Wohn- und Essbereich mit anschließender Terrasse im Erdgeschoss. Ein Schwedenofen unterstreicht das wohnliche Gefühl in diesem Raum. Im Erdgeschoss ist durch die perfekt geplante Raumaufteilung das Wohnen auf einer Ebene möglich. Das Obergeschoss überzeugt in den 3 geräumigen Zimmern mit seinem freien Dachstuhl und eröffnet Ihnen damit ein wunderbar offenes Raumgefühl. Eine zusätzliche Küche sowie ein vollständiges Badezimmer lassen einen Teil dieser Etage als Einliegerbereich nutzbar werden. Eine gemütlich Lesecke auf der Galerie verspricht entspannte Stunden. Massive Hölzer, eine landestypische Behaglichkeit – diese Liegenschaft spricht alle Sinne an. Mit der hier angebotenen Immobilie haben Sie alles, was ein massiv gebautes, sehr hochwertiges Haus ausmacht. Eine schöner Balkon, eine sonnige Terrasse sowie ein sagenhafter Blick laden zum Verweilen im Freien ein. Das Anwesen ist teilunterkellert und verfügt über eine Garage sowie drei Außenstellplätze. Haben wir Ihr Interesse geweckt? Gerne beraten wir Sie zu weiteren Details.

CODICE OGGETTO: 22321106 - 6991 Mittelberg / Riezlern – Vorarlberg

Dettagli dei servizi

- neuwertiges Einfamilienhaus mit Einliegerbereich
- Baujahr 2011
- attraktive Aussichtslage im Kleinwalsertal
- ca. 981 m² Grundstück
- ca. 268 m² Wohnfläche
- teilweise unterkellert
- Pellet-Zentralheizung
- Solaranlage
- Fußbodenheizung im ganzen Haus
- Schwedenofen im Erdgeschoss
- Isolierte Holz-Sprossenfenster
- hochwertige Bodenbeläge: Cotto-Fliesen, sibirische Lärche
- 2 Einbauküchen
- gemütliche Leseecke
- SAT-Anlage
- 1 Garage und 3 Außenstellplätze

CODICE OGGETTO: 22321106 - 6991 Mittelberg / Riezlern – Vorarlberg

Tutto sulla posizione

Riezlern ist ein Ort im Kleinwalsertal in Vorarlberg im Bezirk Bregenz. Der Ort befindet sich ca. 70 Kilometer südöstlich von Bregenz, ebenso ca. 20 Minuten mit dem Auto von Oberstdorf entfernt sowie ca. 23 Kilometer südlich von Immenstadt, im westlichen Teil der Allgäuer Alpen, zwischen den Nordwestlichen Walsertaler Bergen und den Südöstlichen Walsertaler Bergen. Riezlern liegt am Anfang des Kleinwalsertals, ca. 4 km hinter der Landesgrenze, auf etwa 1089 m. Der Ort ist der größte Ort der Gemeinde wird aber ortsüblich als eigenständiger Ortsteil gerechnet. Die wichtigsten Berge von Riezlern liegen in den südöstlichen Walsertaler Bergen: - Fellhorn - Gehrenspitze - Kuhgehrenspitze - Kanzelwand - Oberstdorfer Hammerspitze

VERKEHR: Riezlern ist an den öffentlichen Busverkehr angeschlossen. Zu Saisonzeiten hat dieser eine 10-minütige Taktung. Der Bus verbindet Riezlern mit dem auf deutschem Staatsgebiet liegenden Bahnhof Oberstdorf, welcher der nächstgelegene Eisenbahnanschluss des gesamten Kleinwalsertals ist.

TOURISMUS: Riezlern ist Ausgangspunkt vieler Wanderwege. In beinahe jedem Haus findet man Ferienwohnungen und Gastronomie. Auch ist natürlich Alpinski und Skilanglauf im Kleinwalsertal großgeschrieben. Es gibt direkt beim Ort mehrere Langlaufloipen und ebenso befindet sich direkt in Riezlern der Einstieg in die Kanzelwandbahn mit Anschluss zum Fellhorn.

KINDERGÄRTEN / SCHULEN / BILDUNG: - eigene Volksschule in Riezlern - Kindergarten: in Riezlern bzw, ebenso in Hirschegg und in Mittelberg - Mittelschule: die Mittelschule Kleinwalsertal befindet sich unterhalb des Ortszentrums von Riezlern - Polytechnische Schule: die befindet sich im Gebäude der Mittelschule in Riezlern

ENTFERNUNGEN: - bis Innsbruck ca. 187 km - bis Memmingen ca. 87 km - bis Garmisch-Partenkirchen ca. 132 km - bis München ca. 177 km - bis Kempten ca.47km - bis Zürich ca. 187 km

CODICE OGGETTO: 22321106 - 6991 Mittelberg / Riezlern – Vorarlberg

Ulteriori informazioni

GELDWÄSCHE: Als Immobilienmaklerunternehmen ist die von Poll Immobilien GmbH nach § 1, 2 Abs. 1 Nr. 10, 4 Abs. 3 Geldwäschegesetz (GwG) dazu verpflichtet, vor Begründung einer Geschäftsbeziehung die Identität des Vertragspartners festzustellen und zu überprüfen. Hierzu ist es erforderlich, dass wir die relevanten Daten Ihres Personalausweises festhalten - beispielsweise mittels einer Kopie. Das Geldwäschegesetz (GwG) sieht vor, dass der Makler die Kopien bzw. Unterlagen fünf Jahre aufbewahren muss. **PROVISIONSHINWEIS:** Mit der Anfrage bei und durch Inanspruchnahme der Dienstleistung der Firma von Poll Immobilien GmbH, wird ein Maklervertrag geschlossen. Sofern es durch die Tätigkeit der Firma VON POLL IMMOBILIEN GmbH zu einem wirksamen Hauptvertrag mit der Eigentümerseite kommt, hat der Interessent bei Abschluss - eines MIETVERTRAGS eine Provision/Maklercourtage an die von Poll Immobilien GmbH zu zahlen. - eines KAUFVERTRAGS die ortsübliche Provision/Maklercourtage an die von Poll Immobilien GmbH gegen Rechnung zu zahlen. **HAFTUNG:** Wir weisen darauf hin, dass die von uns weitergegebenen Objektinformationen, Unterlagen, Pläne etc. vom Verkäufer bzw. Vermieter stammen. Eine Haftung für die Richtigkeit oder Vollständigkeit der Angaben übernehmen wir daher nicht. Es obliegt daher unseren Kunden, die darin enthaltenen Objektinformationen und Angaben auf ihre Richtigkeit hin zu überprüfen. Alle Immobilienangebote sind freibleibend und vorbehaltlich Irrtümer, Zwischenverkauf- und Vermietung oder sonstiger Zwischenverwertung. **KAUFNEBENKOSTEN:** 3,5 % Grunderwerbsteuer 1,1 % Grundbuchseintragungsgebühr ca. 2,0 % + MWSt. Vertragserrichtungskosten div. Barauslagen (z.B. Beglaubigungskosten) 3,6 % **Maklercourtage inklusive gesetzl. MwSt UNSER SERVICE FÜR SIE ALS EIGENTÜMER:** Planen Sie den Verkauf oder die Vermietung Ihrer Immobilie, so ist es für Sie wichtig, deren Marktwert zu kennen. Lassen Sie kostenfrei und unverbindlich den aktuellen Wert Ihrer Immobilie professionell durch einen unserer Immobilienspezialisten einschätzen. Unser bundesweites und internationales Netzwerk ermöglicht es uns, Verkäufer bzw. Vermieter und Interessenten bestmöglich zusammenzuführen.

CODICE OGGETTO: 22321106 - 6991 Mittelberg / Riezlern – Vorarlberg

Partner di contatto

Per ulteriori informazioni, si prega di contattare la persona di riferimento:

Sebastian Kleinloff

Obermarkt 30 Reutte
E-Mail: reutte@von-poll.com

To Disclaimer of von Poll Immobilien GmbH

www.von-poll.com