

Adeje – Costa Adeje

# Minimalistische Neubau Villa Caldera del Rey

**CODICE OGGETTO: ES223183537**



[www.von-poll.com](http://www.von-poll.com)

**PREZZO D'ACQUISTO: 2.700.000 EUR • SUPERFICIE NETTA: ca. 198 m<sup>2</sup> • VANI: 5 • SUPERFICIE DEL TERRENO: 417 m<sup>2</sup>**

CODICE OGGETTO: ES223183537 - 38660 Adeje – Costa Adeje

- A colpo d'occhio
- La proprietà
- Planimetrie
- Una prima impressione
- Dettagli dei servizi
- Tutto sulla posizione
- Ulteriori informazioni
- Partner di contatto

CODICE OGGETTO: ES223183537 - 38660 Adeje – Costa Adeje

## A colpo d'occhio

CODICE OGGETTO	ES223183537
Superficie netta	ca. 198 m <sup>2</sup>
Vani	5
Camere da letto	3
Bagni	3
Garage/Posto auto	2 x Carport

Prezzo d'acquisto	2.700.000 EUR
Casa	Villa
Stato dell'immobile	Prima occupazione
Caratteristiche	Terrazza, Bagni di servizio, Piscina

CODICE OGGETTO: ES223183537 - 38660 Adeje – Costa Adeje

## La proprietà





CODICE OGGETTO: ES223183537 - 38660 Adeje – Costa Adeje

## La proprietà



CODICE OGGETTO: ES223183537 - 38660 Adeje – Costa Adeje

## La proprietà





CODICE OGGETTO: ES223183537 - 38660 Adeje – Costa Adeje

## La proprietà



CODICE OGGETTO: ES223183537 - 38660 Adeje – Costa Adeje

## La proprietà





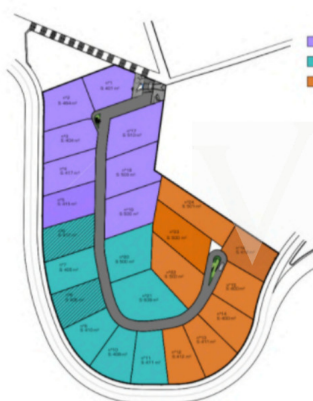
CODICE OGGETTO: ES223183537 - 38660 Adeje – Costa Adeje

## Planimetrie

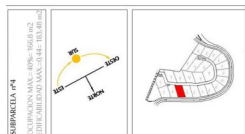


PARCELA SECTOR 15 CALDERA DEL REY

FASES DE EJECUCION



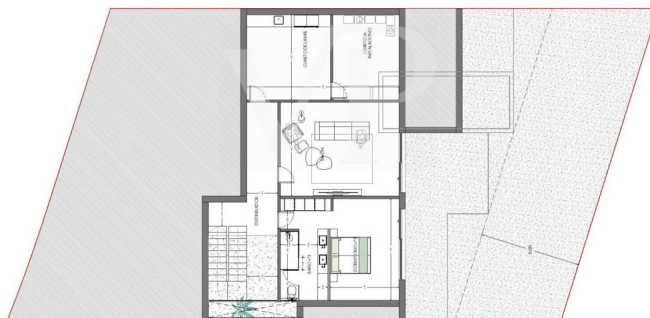
- FASE n°1: PARCELAS 1,2,3,4,5,17,18,19
- FASE n°2: PARCELAS 6,7,8,9,10,11,20,21
- FASE n°3: PARCELAS 12,13,14,15,16,22,23,24



SUBPARCELA nº4

PLANTA BAJA

SUB.SUBPARCELA= 417 m2





Questa pianta non è in scala. I documenti ci sono stati dati dal cliente. Per questo motivo, non possiamo garantire la precisione delle informazioni.



**CODICE OGGETTO: ES223183537 - 38660 Adeje – Costa Adeje**

## Una prima impressione

Dieses sagenhafte Neubauprojekt von minimalistisch designten Neubauvillen namens "Siam Gardens", befindet sich oberhalb des Siam Parks, in Caldera del Rey. Die Villen bieten eine perfekte Balance zwischen Natur, Moderne und Komfort. Diese einzigartige Neubau Villa erstreckt sich über zwei Ebenen. Im Obergeschoss befindet sich der elegante offene Wohnbereich mit einer hochwertigen modernen Küche, welche in das atemberaubende Wohnzimmer, mit bodentiefer Glasfront führt. Die beeindruckende Terrassenlandschaft mit Infinity Pool lädt ein, den unglaublichen Ausblick auf das Meer und die Ruhe zu genießen. Auf dieser Ebene sind zwei Schlafzimmer geplant, beide mit Badezimmer en Suite und eigener Terrasse. Von allen Bereichen wird der fantastische Außenbereich erreicht mit einer großzügigen Terrassenlandschaft und einem sagenhaften Infinity Pool. Im Untergeschoss befindet sich ein weiterer Wohnbereich mit Zugang zu einer schönen Terrasse mit Garten, ein Schlafzimmer mit Badezimmer en Suite und zwei weitere Räume (Maschinenraum und Abstellraum). Ein moderner Treppenaufgang verbindet alle zwei Etage dieser Neubauvilla. Dieses Projekt überzeugt nicht nur mit einer sehr guten Lage, sondern auch durch den perfekten und einzigartigen Design der Villen.

**CODICE OGGETTO: ES223183537 - 38660 Adeje – Costa Adeje**

## Dettagli dei servizi

- Siam Gardens- Gemeinschaft aus insgesamt 24 qualitativ hochwertigen Villen
- Villa Nummer 4
- 2 Etagen
- Komplett ausgestattete Küche
- 3 Schlafzimmer
- 3 Badezimmer
- Gäste WC
- Infinity Pool 7,5 x 3 metros mit Aussendusche
- Chill out Terrasse
- Überdachter Parkplatz für 2 PKWs
- Haushaltsraum
- Die Villen werden voraussichtlich Anfang 2023 fertiggestellt

**CODICE OGGETTO: ES223183537 - 38660 Adeje – Costa Adeje**

## Tutto sulla posizione

Caldera del Rey liegt oberhalb von Playa de Las Americas und ist eine beliebte Lage für diejenigen die von einer atemberaubenden Aussicht profitieren möchten. Eine Mischung aus Hauptwohnsitz und Ferienresidenzen findet man in der Umgebung von San Eugenio alto. Hochwertige luxuriöse Villen im klassischen Stil bis hin zur modernen minimalistischen Architektur, wird in dieser gefragten Zone geboten. Auch sehr beliebte Wohnanlagen mit schönen Apartments befinden sich hier. San Eugenio gehört der Gemeinde Adeje an und bietet viele Einkaufsmöglichkeiten, Bars und Restaurants. Es ist eine gefragte Gegend und nur einen Katzensprung entfernt vom Touristenzentrum Playa de las Americas, mit schönen Stränden und eine Vielzahl von touristischen Angeboten, sowie Einkaufsmöglichkeiten. San Eugenio ist ideal für diejenigen, die nicht weit vom Trubel sein möchten und eine atemberaubende Aussicht geniessen möchten.



**CODICE OGGETTO: ES223183537 - 38660 Adeje – Costa Adeje**

## Ulteriori informazioni

HAFTUNG: Wir weisen darauf hin, dass die von uns weitergegebenen Objektinformationen, Unterlagen, Pläne etc. vom Verkäufer bzw. Vermieter stammen. Eine Haftung für die Richtigkeit oder Vollständigkeit der Angaben übernehmen wir daher nicht. Es obliegt daher unseren Kunden, die darin enthaltenen Objektinformationen und Angaben auf ihre Richtigkeit hin zu überprüfen. Alle Immobilienangebote sind freibleibend und vorbehaltlich Irrtümer, Zwischenverkauf- und Vermietung oder sonstiger Zwischenverwertung. UNSER SERVICE FÜR SIE ALS EIGENTÜMER: Planen Sie den Verkauf Ihrer Immobilie, so ist es für Sie wichtig, deren Marktwert zu kennen. Lassen Sie kostenfrei und unverbindlich den aktuellen Wert Ihrer Immobilie professionell durch einen unserer Immobilienspezialisten einschätzen. Unser internationales Netzwerk ermöglicht es uns, Verkäufer bzw. Vermieter und Interessenten bestmöglich zusammenzuführen.

**CODICE OGGETTO: ES223183537 - 38660 Adeje – Costa Adeje**

## Partner di contatto

Per ulteriori informazioni, si prega di contattare la persona di riferimento:

Caroline Müller

---

Avda Chayofita 18, C.C. Parque Santiago 6, Local 24 Teneriffa Süd  
**E-Mail:** [tenerife.south@von-poll.com](mailto:tenerife.south@von-poll.com)

*To Disclaimer of von Poll Immobilien GmbH*

---

[www.von-poll.com](http://www.von-poll.com)