

Guía de Isora – Guía de Isora

# Fantástica parcela a pocos metros del mar en Varadero

CODICE OGGETTO: ES233184360

VP

VON POLL  
REAL ESTATE®



[www.von-poll.com](http://www.von-poll.com)

PREZZO D'ACQUISTO: 7.900.000 EUR • SUPERFICIE DEL TERRENO: 12.000 m<sup>2</sup>

CODICE OGGETTO: ES233184360 - 38687 Guía de Isora – Guía de Isora

- A colpo d'occhio
- La proprietà
- Una prima impressione
- Dettagli dei servizi
- Tutto sulla posizione
- Ulteriori informazioni
- Partner di contatto

CODICE OGGETTO: ES233184360 - 38687 Guía de Isora – Guía de Isora

## A colpo d'occhio

CODICE OGGETTO	ES233184360	Prezzo d'acquisto	7.900.000 EUR
DISPONIBILE DAL	Previo accordo	Tipo di oggetto	Trama
		Superficie lorda	ca. 0 m <sup>2</sup>

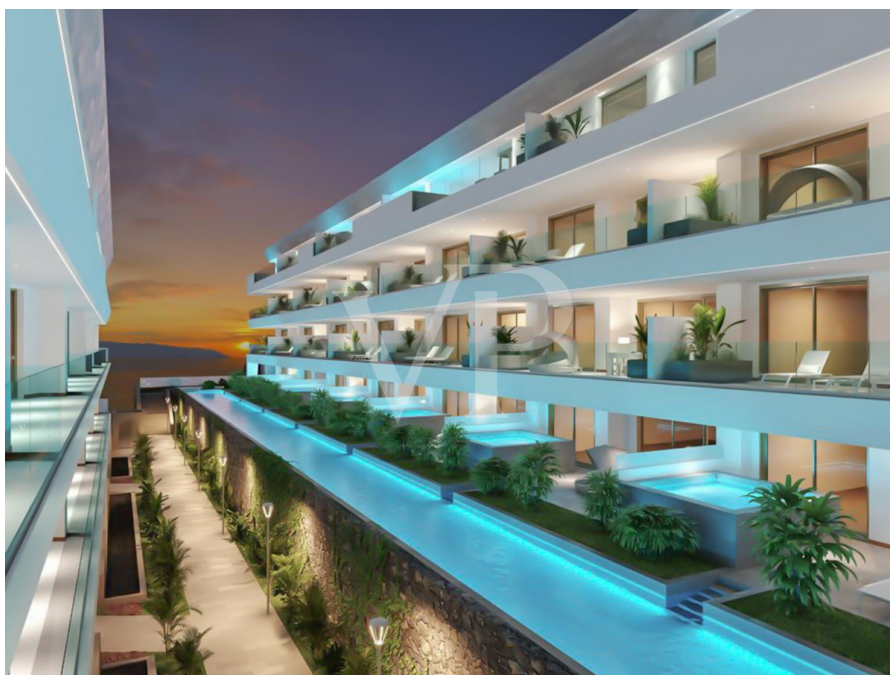
CODICE OGGETTO: ES233184360 - 38687 Guía de Isora – Guía de Isora

## La proprietà



CODICE OGGETTO: ES233184360 - 38687 Guía de Isora – Guía de Isora

## La proprietà



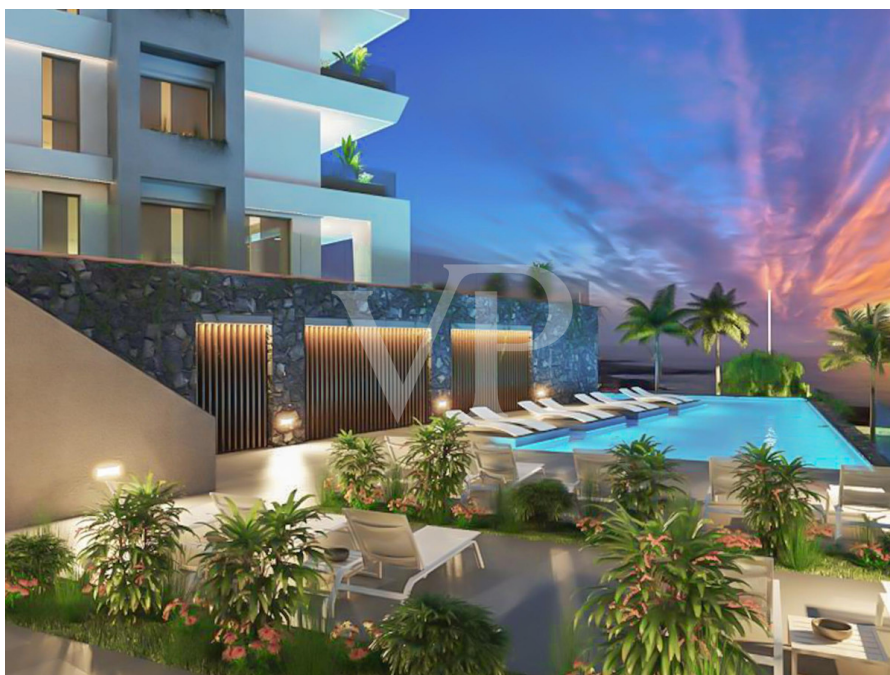
CODICE OGGETTO: ES233184360 - 38687 Guía de Isora – Guía de Isora

## La proprietà



CODICE OGGETTO: ES233184360 - 38687 Guía de Isora – Guía de Isora

## La proprietà



CODICE OGGETTO: ES233184360 - 38687 Guía de Isora – Guía de Isora

## La proprietà





CODICE OGGETTO: ES233184360 - 38687 Guía de Isora – Guía de Isora

## La proprietà



**CODICE OGGETTO: ES233184360 - 38687 Guía de Isora – Guía de Isora**

## Una prima impressione

Esta increíble parcela situada a pocos metros del mar en la zona de Varadero, se vende con un magnífico proyecto diseñado por un famoso arquitecto local. El proyecto consta de 55 viviendas de gran lujo divididas en dos bloques con vistas al mar. Dispone también de dos piscinas comunitarias que rodean cada edificio en su totalidad, un solárium comunitario y gimnasio. Los áticos y las plantas bajas tienen piscina propia y a su vez están dotados de estancias privadas y aparcamiento en los sótanos. Asimismo los diez áticos que componen el complejo tienen ascensores privados. El proyecto está pensado para ejecutarse en dos fases si fuera necesario pues cuenta con los accesos separados para ello. Si está buscando invertir en un lugar único con un clima de sol durante casi todo el año, ésta es una gran oportunidad. Contacte con nosotros y reserve una cita.

**CODICE OGGETTO: ES233184360 - 38687 Guía de Isora – Guía de Isora**

## Dettagli dei servizi

- Superficie de la parcela: 12.000 m2
- Edificabilidad: 1.31 m2/ m2
- Ocupación máxima: 40%
- Superficie de construcción máxima: 13.100 m2
- Uso: 10.000 m2 residencial + hasta 3.000 m2 mixto (de uso comercial / residencial)
- Viviendas: 55 apartamentos en dos bloques divididas en 4 pisos

**CODICE OGGETTO: ES233184360 - 38687 Guía de Isora – Guía de Isora**

## Tutto sulla posizione

Guía de Isora es un municipio en el suroeste de la isla de Tenerife, una de las Islas Canarias. El municipio se encuentra entre las ciudades de Adeje y Santiago del Teide. La zona de Guía de Isora es muy diversa y abarca tanto áreas costeras como regiones montañosas. En el sur del municipio se encuentran algunas de las playas más famosas de Tenerife, como la Playa San Juan y la Playa de Alcalá. La región costera es conocida por sus pintorescos pueblos, puertos pesqueros y excelentes restaurantes de pescado. Guía de Isora tiene una rica historia y cultura que se remonta a la época prehispanica. Hay muchos edificios históricos, monumentos e iglesias. En general, Guía de Isora ofrece una mezcla de naturaleza, cultura y relajación. Por la buena conexión de la autopista TF1 se tarda unos 35 km al Aeropuerto Internacional de Tenerife Sur.

**CODICE OGGETTO: ES233184360 - 38687 Guía de Isora – Guía de Isora**

## Ulteriori informazioni

**RESPONSABILIDAD:** Nos gustaría señalar que la información de la propiedad, documentos, planos e informaciones que transmitimos, provienen del vendedor o propietario. Por lo tanto, no es nuestra responsabilidad la exactitud o integridad de la información en general. Todas las ofertas inmobiliarias son sin compromiso y sujetas a posibles errores publicitarios. **NUESTRO SERVICIO PARA USTED COMO PROPIETARIO:** Si planea vender su propiedad, es importante que conozca su valor de mercado. Permita que uno de nuestros especialistas inmobiliarios evalúe profesionalmente el valor actual de su propiedad de forma gratuita y sin compromiso. Nuestra red internacional nos permite acercar a vendedores o propietarios y clientes interesados ??de la mejor manera posible.

CODICE OGGETTO: ES233184360 - 38687 Guía de Isora – Guía de Isora

## Partner di contatto

Per ulteriori informazioni, si prega di contattare la persona di riferimento:

Caroline Müller

---

Avda Chayofita 18, C.C. Parque Santiago 6, Local 24 Teneriffa Süd  
E-Mail: [tenerife.south@von-poll.com](mailto:tenerife.south@von-poll.com)

*To Disclaimer of von Poll Immobilien GmbH*

---

[www.von-poll.com](http://www.von-poll.com)