

Halle (Westf.)

Großzügige Bürofläche mit guter Infrastruktur in Halle (Westf.)

CODICE OGGETTO: 21220005



CODICE OGGETTO: 21220005 - 33790 Halle (Westf.)

- A colpo d'occhio
- La proprietà
- Dati energetici
- Una prima impressione
- Tutto sulla posizione
- Ulteriori informazioni
- Partner di contatto

CODICE OGGETTO: 21220005 - 33790 Halle (Westf.)

A colpo d'occhio

CODICE	21220005	Prezzo d'affitto	Su richiesta
OGGETTO		Ufficio/studio	Spazio ufficio
Anno di costruzione	2000	Superficie commerciale	ca. 10.890 m ²
		Tipologia costruttiva	massiccio
		Superficie affittabile	ca. 10890 m ²
		Caratteristiche	Terrazza

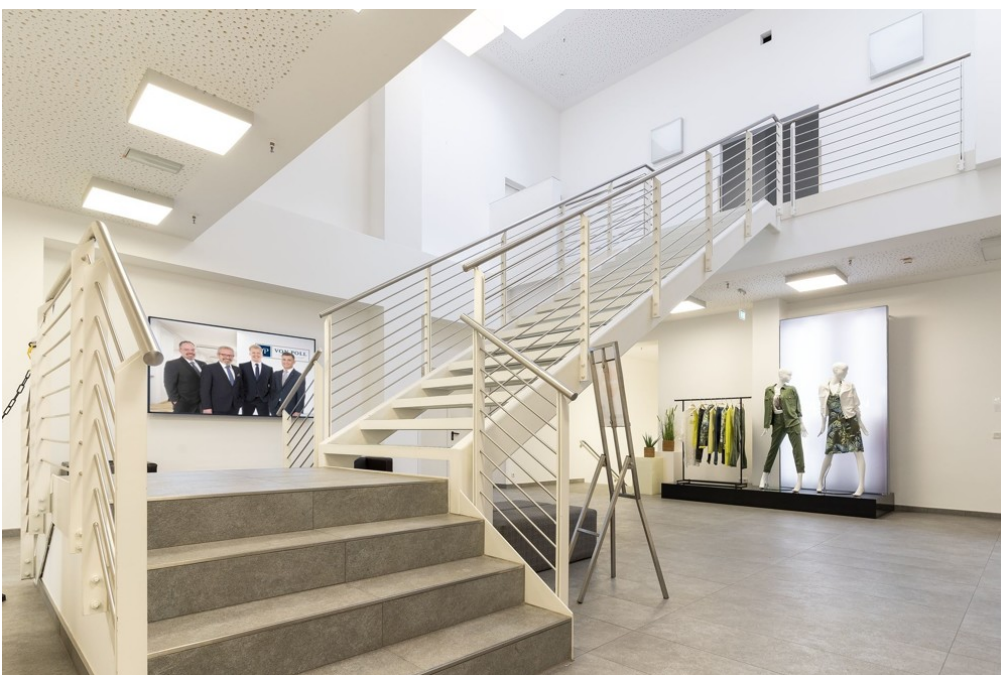
CODICE OGGETTO: 21220005 - 33790 Halle (Westf.)

Dati energetici

Riscaldamento	Gas	Certificazione energetica	Diagnosi energetica
CERTIFICAZIONE ENERGETICA VALIDO FINO A	07.11.2026	Classe di efficienza energetica	C
		Anno di costruzione secondo il certificato energetico	2000

CODICE OGGETTO: 21220005 - 33790 Halle (Westf.)

La proprietà



CODICE OGGETTO: 21220005 - 33790 Halle (Westf.)

La proprietà



ENERGIEAUSWEIS für Nichtwohngebäude
gemäß den §§ 16 ff. der Energieeinsparverordnung (EnEV) vom 1. 18.11.2013

Berechneter Energiebedarf des Gebäudes Registrierungsnummer: **NW-2016-00197438** **2**
(oder: Registrierungsnummer wurde beantragt am ...)

Primärenergiebedarf CO₂-Emissionen ¹ kg/(m² a)

Primärenergiebedarf dieses Gebäudes: **125 kWh/(m² a)**

0 50 100 150 200 250 300 350 400

EnEV-Anforderungswert **A** 125 kWh/(m² a) modernisierter Altbau (Vergleichswert)
 EnEV-Anforderungswert **A** 100 kWh/(m² a) Neubau (Vergleichswert)

Anforderungswert 100 kWh/(m² a) 100 kWh/(m² a) Verfügen nach Anlage 2 Nummer 2 EnEV
 Mittelw. Jahreslastleistungsbeiwert 0,8 Verfügen nach Anlage 2 Nummer 3 EnEV (EIS-Daten-Matrix)
 Sommerliche Wärmeeintritt durch Strahlung angepasst Verfügen nach Anlage 2 Nummer 2.1.4 EnEV
 angepasst Verfügen nach Anlage 2 Nummer 2.1.4 EnEV

Energiebedarf jährlicher Energiebedarf in kWh/(m² a) für

Energieträger	Heizung	Warmwasser	Erneuerbare Beheizung	Lüftung ³	Kühlung erneuert Beheizung	Gebäude insgesamt
Erdfolge	47,9	0,6	0,0	0,0	0,0	47,9
Strom	0,0	0,1	23,7	3,6	15,3	42,7

Endenergiebedarf Wärme [Pflichtangabe in Immobilienanzeigen] **45 kWh/(m² a)**
Endenergiebedarf Strom [Pflichtangabe in Immobilienanzeigen] **43 kWh/(m² a)**

Angaben zum EEWärmeG ⁴

Erneuerbare Energien (aus Wärme und Strom) zur Deckung des Endenergiebedarfs (EER) [%]

Unterenergie (siehe 1) **34 %**

Akt: Deckungsanteil: **0 %**

0 %

Ersatzmaßnahmen ⁷

Die Anforderungen des EEWärmeG werden durch die Ersatzmaßnahmen nach § 7 Absatz 1 Nummer 2 EEWärmeG erfüllt:

Die nach § 7 Absatz 1 Nummer 2 EEWärmeG verschärfte Anforderungswert für die Wärme- und Stromerzeugung **100 kWh/(m² a)**

Die in Verbindung mit § 8 EEWärmeG um verschärfte Anforderungswerte der EnEV sind angepasst, verschärfte Anforderungswert **100 kWh/(m² a)**

Gebäudezonen

Nr.	Zone	Fläche [m ²]	Anteil [%]
1	<1+ Störz	3962	100
2			
3			
4			
5			
6			
7			

weitere Zonen in Anlage

Erläuterungen zum Berechnungsverfahren

Die Energieeinsparungsverordnung stellt für die Berechnung des Energiebedarfs in vielen Fällen neben dem Berechnungsverfahren alternative Vorgehensweisen zu, die im Einzelfall zu unterschiedlichen Ergebnissen führen können. Insbesondere wegen standardisierter Randbedingungen werden die angegebenen Werte keine Rückschlüsse auf den tatsächlichen Energieverbrauch. Die angegebenen Bedarfswerte sind abschätzende Werte nach der EnEV pro Quadratmeter beheizungsrelevante Nutzfläche.

¹ siehe Fußnote 1 auf Seite 1 des Energieausweises ² siehe Fußnote 2 auf Seite 1 des Energieausweises ³ heizungsfähige
⁴ nur bei Neubau, siehe die Nebenanforderung in Teil 3 des Absatz 1, Satz 2 EnEV ⁵ nur bei Altbau, siehe die Nebenanforderung in Teil 3 des Absatz 1, Satz 2 EnEV
⁶ nur bei Altbau, siehe die Nebenanforderung in Teil 3 des Absatz 1, Satz 2 EnEV ⁷ nur bei Altbau, siehe die Nebenanforderung in Teil 3 des Absatz 1, Satz 2 EnEV

CODICE OGGETTO: 21220005 - 33790 Halle (Westf.)

La proprietà



CODICE OGGETTO: 21220005 - 33790 Halle (Westf.)

Una prima impressione

Diese Immobilie wird Ihnen präsentiert von: Philipp Schremmer & Jan-Phillip Adam
Telefon: 05241 - 21 19 99 0 Mobil: 0171 - 53 99 75 6 Dieses repräsentative Firmengelände spiegelt einen essentiellen Teil der gesamtwirtschaftlichen Entwicklungshistorie Ostwestfalens und besonders der Stadt Halle (Westf.) wider. Im Laufe der Jahre sind sechs individuelle Gebäudeeinheiten durch raffinierte Verbindungen zu einem außergewöhnlichen Betriebsgelände gereift und vereinen seither die wichtigsten Standortkriterien für allerart Unternehmen in Perfektion. Die Ansiedlung von mittelständischen Unternehmen und Großkonzernen der Weltspitze in unmittelbarer Nähe bietet Ihnen die ideale Grundlage Netzwerke auszubauen, Kooperationen einzugehen und Synergien zu nutzen. Insgesamt stehen ca. 10.890,00 m² Bürofläche zur Verfügung, welche zukünftig durch ein Transponder-Zugangssystem separat betreten werden kann. Über ein internes Buchungssystem haben Sie die Möglichkeit, weitere Konferenz- und Präsentationsräume zu buchen. Bei Bedarf können zahlreiche Lagerflächen in der benachbarten Lagerhalle und dem Untergeschoss bereitgestellt werden. Die gesprinklerten Raumstrukturen basieren überwiegend auf Trockenbaukonstruktionen, die flexible Raumaufteilungen - von Einzel- oder Doppelbüro, über Kombilösungen bis hin zu Open-Space - ermöglichen. Die Büroflächen sind auf Ihren Wunsch modern eingerichtet, sodass Sie sich vollständig auf Ihre Marktperformance fokussieren können. Gesundheitsvorbeugende Lüftungsanlagen, gekühlte Decken, zahlreiche Bodentanks, praktische Empfangs- und Pförtnerdienste, ... - dies ist nur ein kleiner Einblick in die variety of infrastructure and services. Als corporate benefit steht Ihren Mitarbeiter*innen neben einer gemeinschaftlichen Kantine auch die Nutzung der hausinternen Kindertagesstätte zur Verfügung. Parkmöglichkeiten sind durch den großzügigen Parkbereich mit vorhandenen Ladestationen gegeben. Feste Stellplätze können gegen eine Monatsmiete von 25,00€/Platz zzgl. MwSt. angemietet werden. Sind Sie, genauso wie wir, von dieser Immobilie fasziniert? Wir freuen uns auf Ihre Kontaktaufnahme!

CODICE OGGETTO: 21220005 - 33790 Halle (Westf.)

Tutto sulla posizione

Das Objekt besticht durch seine zentrale Lage in Halle (Westf.) mitten im Herzen der wirtschaftsstarke Region Ostwestfalen. Halle (Westf.) hat rund 21.000 Einwohner und liegt im Kreis Gütersloh am Südhang des Teutoburger Waldes. Sie verfügt neben diversen Einkaufsmöglichkeiten, Ärzten und einem Krankenhaus, auch über ein umfangreiches Sportangebot (Familien- und Freizeitbad, Fitness- und Rehasport, Golfplatz). Kindergärten, Grund- und weiterführende Schulen sind vorhanden, Bus- und Zugverbindungen ideal erreichbar. Das interkommunale Gewerbegebiet Ravenna Park befindet sich in unmittelbarer Nähe dieses Firmenstandorts. Besonderes Merkmal ist der Direktanschluss an die Autobahn. Seit Ende 2019 verbindet die A33 die Städte Bielefeld und Osnabrück, sowie die paneuropäischen Achsen E 30/ E 34 (A2) und E 37 (A1). Fachkräfte vieler Industrie- und Dienstleistungsbranchen sind durch das breite Aufgebot an groß- und mittelständischen Unternehmen zahlreich geboten.

CODICE OGGETTO: 21220005 - 33790 Halle (Westf.)

Ulteriori informazioni

Es liegt ein Energiebedarfsausweis vor. Dieser ist gültig bis 7.11.2026. Endenergiebedarf für die Wärme beträgt kwh/(m²*a). Endenergiebedarf für den Strom beträgt kwh/(m²*a). Wesentlicher Energieträger der Heizung ist Gas. **GELDWÄSCHE** Als Immobilienmaklerunternehmen ist die von Poll Immobilien GmbH nach § 2 Abs. 1 Nr. 14 und § 11 Abs. 1, 2 Geldwäschegesetz (GwG) dazu verpflichtet, bei der Begründung einer Geschäftsbeziehung die Identität des Vertragspartners festzustellen und zu überprüfen, bzw. sobald ein ernsthaftes Interesse an der Durchführung des Immobilienkaufvertrages besteht. Hierzu ist es erforderlich, dass wir nach § 11 Abs. 4 GwG die relevanten Daten Ihres Personalausweises festhalten (wenn Sie als natürliche Person handeln) – beispielsweise mittels einer Kopie. Bei einer juristischen Person benötigen wir eine Kopie des Handelsregisterauszugs, aus welchem der wirtschaftlich Berechtigte hervorgeht. Das Geldwäschegesetz sieht vor, dass der Makler die Kopien bzw. Unterlagen fünf Jahre aufbewahren muss. Als unser Vertragspartner haben Sie auch eine Mitwirkungspflicht nach § 11 Abs. 6 GwG. **PROVISIONSHINWEIS** Mit der Anfrage bei und durch Inanspruchnahme der Dienstleistung der Firma von Poll Immobilien GmbH, wird ein Maklervertrag geschlossen. Sofern es durch die Tätigkeit der Firma VON POLL IMMOBILIEN GmbH zu einem wirksamen Hauptvertrag mit der Eigentümerseite kommt, hat der Interessent bei Abschluss - eines MIETVERTRAGES keine Provision/Maklercourtage an die von Poll Immobilien GmbH zu zahlen. - eines KAUFVERTRAGES die ortsübliche Provision/Maklercourtage an die von Poll Immobilien GmbH gegen Rechnung zu zahlen. **HAFTUNG** Wir weisen darauf hin, dass die von uns weitergegebenen Objektinformationen, Unterlagen, Pläne etc. vom Verkäufer bzw. Vermieter stammen. Eine Haftung für die Richtigkeit oder Vollständigkeit der Angaben übernehmen wir daher nicht. Es obliegt daher unseren Kunden, die darin enthaltenen Objektinformationen und Angaben auf ihre Richtigkeit hin zu überprüfen. Alle Immobilienangebote sind freibleibend und vorbehaltlich Irrtümer, Zwischenverkauf- und Vermietung oder sonstiger Zwischenverwertung. **UNSER SERVICE FÜR SIE ALS EIGENTÜMER** Planen Sie den Verkauf oder die Vermietung Ihrer Immobilie, so ist es für Sie wichtig, deren Marktwert zu kennen. Lassen Sie kostenfrei und unverbindlich den aktuellen Wert Ihrer Immobilie professionell durch einen unserer Immobilienspezialisten einschätzen. Unser bundesweites und internationales Netzwerk ermöglicht es uns, Verkäufer bzw. Vermieter und Interessenten bestmöglich zusammenzuführen.

CODICE OGGETTO: 21220005 - 33790 Halle (Westf.)

Partner di contatto

Per ulteriori informazioni, si prega di contattare la persona di riferimento:

Philipp Schremmer

Ravensberger Straße 13 Halle (Westfalia)

E-Mail: halle.westfalen@von-poll.com

To Disclaimer of von Poll Immobilien GmbH

www.von-poll.com