

Wilhelmshaven

Charmante 2-Zimmer-Wohnung mit Loggia und Stellplatz in Wilhelmshaven!

CODICE OGGETTO: 23203029

360°-Rundgang



www.von-poll.com

PREZZO D'ACQUISTO: 60.000 EUR • SUPERFICIE NETTA: ca. 40 m² • VANI: 2

CODICE OGGETTO: 23203029 - 26389 Wilhelmshaven

- A colpo d'occhio
- La proprietà
- Dati energetici
- Planimetrie
- Una prima impressione
- Dettagli dei servizi
- Tutto sulla posizione
- Ulteriori informazioni
- Partner di contatto

CODICE OGGETTO: 23203029 - 26389 Wilhelmshaven

A colpo d'occhio

CODICE OGGETTO	23203029
Superficie netta	ca. 40 m ²
DISPONIBILE DAL	Previo accordo
Piano	1
Vani	2
Camere da letto	1
Bagni	1
Anno di costruzione	1970
Garage/Posto auto	1 x superficie libera

Prezzo d'acquisto	60.000 EUR
Appartamento	Piano terra
Compenso di mediazione	Käuferprovision beträgt 3,57 % (inkl. MwSt.) des beurkundeten Kaufpreises
Stato dell'immobile	Curato
Tipologia costruttiva	massiccio
Superficie lorda	ca. 0 m ²
Caratteristiche	Balcone

CODICE OGGETTO: 23203029 - 26389 Wilhelmshaven

Dati energetici

Tipologia di riscaldamento	centralizzato
Riscaldamento	Gas
CERTIFICAZIONE ENERGETICA VALIDO FINO A	17.04.2029
Fonte di alimentazione	Gas

Certificazione energetica	Attestato di prestazione energetica
Consumo finale di energia	123.30 kWh/m ² a
Classe di efficienza energetica	D

CODICE OGGETTO: 23203029 - 26389 Wilhelmshaven

La proprietà



CODICE OGGETTO: 23203029 - 26389 Wilhelmshaven

La proprietà



CODICE OGGETTO: 23203029 - 26389 Wilhelmshaven

La proprietà



CODICE OGGETTO: 23203029 - 26389 Wilhelmshaven

La proprietà



CODICE OGGETTO: 23203029 - 26389 Wilhelmshaven

La proprietà



CODICE OGGETTO: 23203029 - 26389 Wilhelmshaven

La proprietà

FÜR SIE IN DEN BESTEN LAGEN



Arne Leschnig
Selbstständiger Immobilienberater

VON POLL IMMOBILIEN Shop Jever
Wangerstraße 2 | 26441 Jever
T.: 04461 - 91 74 52 0
arne.leschnig@von-poll.com



Bei allen Fragen rund um die Immobilienvermittlung sind wir Ihr richtiger Ansprechpartner.

Rufen Sie uns an. Wir beraten Sie gerne.

www.von-poll.com



Immobilie gefunden, *Finanzierung* gelöst.

Jetzt persönliches Kaufbudget berechnen und die passende Finanzierungslösung ermitteln.

www.von-poll.com/finanzieren

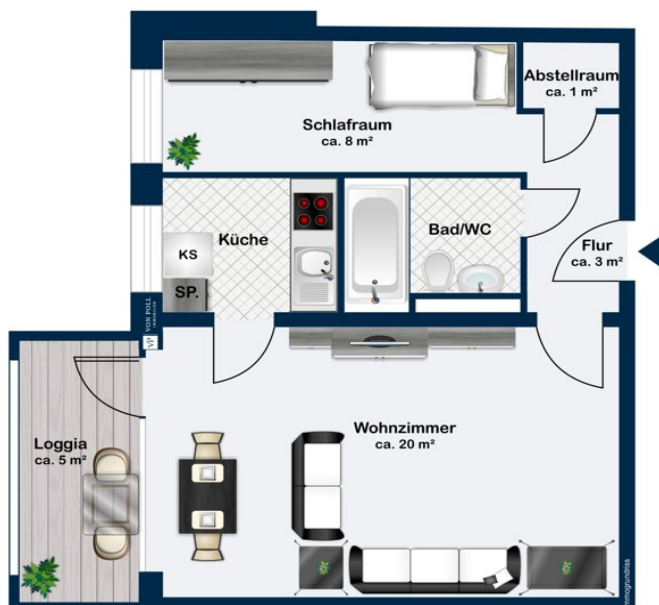


Finanzierung
berechnen



CODICE OGGETTO: 23203029 - 26389 Wilhelmshaven

Planimetrie



Questa pianta non è in scala. I documenti ci sono stati dati dal cliente. Per questo motivo, non possiamo garantire la precisione delle informazioni.

CODICE OGGETTO: 23203029 - 26389 Wilhelmshaven

Una prima impressione

Willkommen in Ihrer neuen gemütlichen 2-Zimmer-Wohnung im Herzen von Wilhelmshaven! Diese attraktive Wohnung befindet sich in einem gepflegten Mehrfamilienhaus aus dem Jahr 1970, das über einen praktischen Fahrstuhl verfügt. Die Wohnung selbst liegt im erhöhten Hochparterre und bietet eine angenehme Wohnatmosphäre. Die Wohnung umfasst ein helles und freundliches Schlafzimmer, das genügend Platz für Ihre persönliche Ruheoase bietet. Das Duschbad ist modern gestaltet und erfüllt alle Ansprüche an Komfort. Der Wohnbereich besticht durch seine Offenheit und Helligkeit. Von hier aus gelangen Sie auf die Loggia, die Ihnen einen entspannten Rückzugsort im Freien bietet. Die kleine Küche ist funktional gestaltet und bietet alles, was Sie für die Zubereitung Ihrer Lieblings Speisen benötigen. Praktische Annehmlichkeiten wie eine Abstellkammer und ein Kellerraum bieten ausreichend Stauraum für Ihre persönlichen Dinge. Ein Stellplatz am Garagenhof gehört ebenfalls zur Wohnung und sorgt für bequemes Parken. Die Wohnanlage selbst ist äußerst gepflegt und bietet eine angenehme Nachbarschaft. Die gute Anbindung an den Nahverkehr, Einkaufsmöglichkeiten und die Innenstadt macht die Lage besonders attraktiv. Die Wohnung ist derzeit für 325 € kalt vermietet, was einer Jahresmiete von 3.900 € entspricht. Hinzu kommen 80 € für die Heizung und Warmwasservorauszahlung sowie 50 € pauschal, was eine Bruttomiete von insgesamt 455 € ergibt. Die monatlichen Hausgeldkosten, inklusive Rücklagendeckung, belaufen sich auf 275 €. Lassen Sie sich diese Gelegenheit nicht entgehen und vereinbaren Sie einen Besichtigungstermin, um sich persönlich von dieser charmanten Wohnung zu überzeugen. * ein aktueller Energieausweis ist in der Bearbeitung und wird zum Besichtigungstermin vorliegen.

CODICE OGGETTO: 23203029 - 26389 Wilhelmshaven

Dettagli dei servizi

- 2 Fach Verglasung
- Designvinylboden
- Küche
- Duschbad zeitlos
- Loggia
- 1x Kellerraum
- 1x Stellplatz

CODICE OGGETTO: 23203029 - 26389 Wilhelmshaven

Tutto sulla posizione

Willkommen in dieser einladenden Eigentumswohnung, die sich im malerischen Wiesenhof, einem begehrten Stadtteil von Wilhelmshaven, befindet. Der Wiesenhof zeichnet sich nicht nur durch seine grünen Oasen aus, sondern überzeugt auch mit einer erstklassigen Infrastruktur, die das Leben hier besonders angenehm gestaltet. Die grünen Grünflächen und Parkanlagen bieten nicht nur Entspannung, sondern auch Möglichkeiten für Freizeitaktivitäten im Freien. Alle Annehmlichkeiten des täglichen Lebens sind in unmittelbarer Nähe. Schulen, Kindertagesstätten und Ärzte sind bequem erreichbar, was den Alltag für besonders komfortabel gestaltet. Die hervorragende Anbindung an öffentliche Verkehrsmittel sowie die schnelle Erreichbarkeit der Autobahn machen diese Lage äußerst attraktiv. Die pulsierende Innenstadt von Wilhelmshaven, bekannt für die Nordseepassage und den beliebten Südstrand, ist nur einen kurzen Weg mit den öffentlichen entfernt. Hier finden Sie eine Vielzahl von Einkaufsmöglichkeiten, Restaurants und Freizeiteinrichtungen, die das städtische Leben bereichern. Kurz gesagt, diese Eigentumswohnung bietet Ihnen nicht nur ein gemütliches Zuhause, sondern auch eine Umgebung, die alle Annehmlichkeiten und Möglichkeiten für ein rundum erfülltes Leben bietet.

CODICE OGGETTO: 23203029 - 26389 Wilhelmshaven

Ulteriori informazioni

Es liegt ein Energieverbrauchsausweis vor. Dieser ist gültig bis 17.4.2029.
Endenergieverbrauch beträgt 123.30 kwh/(m²*a). Wesentlicher Energieträger der
Heizung ist Gas. Das Baujahr des Objekts lt. Energieausweis ist 1996. Die
Energieeffizienzklasse ist D.

CODICE OGGETTO: 23203029 - 26389 Wilhelmshaven

Partner di contatto

Per ulteriori informazioni, si prega di contattare la persona di riferimento:

Hermann Mehrrens

Wangerstraße 2 Jever
E-Mail: jever@von-poll.com

To Disclaimer of von Poll Immobilien GmbH

www.von-poll.com