

Spiesen-Elversberg

Attraktives Mehrfamilienhaus mit toller Anbindung - top gepflegt

CODICE OGGETTO: 243096035



www.von-poll.com

PREZZO D'ACQUISTO: 299.000 EUR • SUPERFICIE NETTA: ca. 180 m² • VANI: 6 • SUPERFICIE DEL TERRENO: 564 m²

CODICE OGGETTO: 243096035 - 66583 Spiesen-Elversberg

- A colpo d'occhio
- La proprietà
- Dati energetici
- Planimetrie
- Una prima impressione
- Dettagli dei servizi
- Tutto sulla posizione
- Ulteriori informazioni
- Partner di contatto

CODICE OGGETTO: 243096035 - 66583 Spiesen-Elversberg

A colpo d'occhio

CODICE OGGETTO	243096035	Prezzo d'acquisto	299.000 EUR
Superficie netta	ca. 180 m ²	Casa	Porzioni di bifamiliari
Tipologia tetto	a due falde	Compenso di mediazione	Käuferprovision beträgt 3,57 % (inkl. MwSt.) des beurkundeten Kaufpreises
DISPONIBILE DAL	Previo accordo	Modernizzazione / Riqualficazione	2022
Vani	6	Stato dell'immobile	Ammodernato
Camere da letto	6	Tipologia costruttiva	massiccio
Bagni	3	Superficie lorda	ca. 0 m ²
Anno di costruzione	1955	Caratteristiche	Terrazza, Giardino / uso comune, Balcone
Garage/Posto auto	2 x Garage		

CODICE OGGETTO: 243096035 - 66583 Spiesen-Elversberg

Dati energetici

Tipologia di riscaldamento	Sistema di riscaldamento a un piano	Certificazione energetica	Diagnosi energetica
Riscaldamento	Gas	Consumo energetico	140.20 kWh/m ² a
CERTIFICAZIONE ENERGETICA VALIDO FINO A	30.08.2031	Classe di efficienza energetica	E
Fonte di alimentazione	Gas		

CODICE OGGETTO: 243096035 - 66583 Spiesen-Elversberg

La proprietà



CODICE OGGETTO: 243096035 - 66583 Spiesen-Elversberg

La proprietà



CODICE OGGETTO: 243096035 - 66583 Spiesen-Elversberg

La proprietà



CODICE OGGETTO: 243096035 - 66583 Spiesen-Elversberg

La proprietà



CODICE OGGETTO: 243096035 - 66583 Spiesen-Elversberg

La proprietà



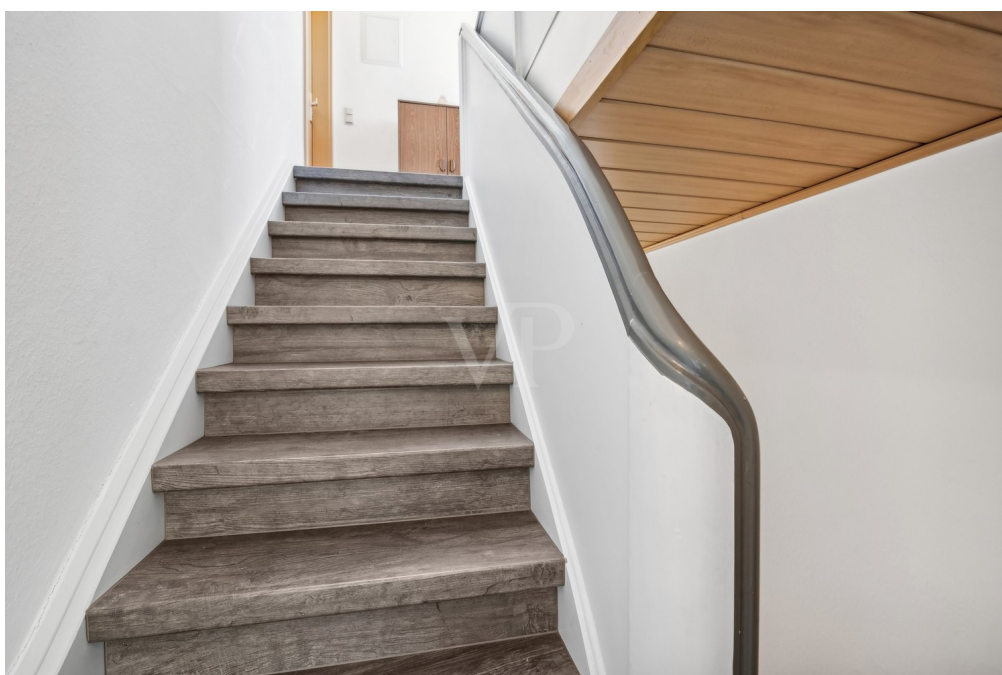
CODICE OGGETTO: 243096035 - 66583 Spiesen-Elversberg

La proprietà



CODICE OGGETTO: 243096035 - 66583 Spiesen-Elversberg

La proprietà



CODICE OGGETTO: 243096035 - 66583 Spiesen-Elversberg

La proprietà



CODICE OGGETTO: 243096035 - 66583 Spiesen-Elversberg

La proprietà



FÜR SIE IN DEN BESTEN LAGEN



Gern informieren wir
Sie persönlich über weitere
Details zur Immobilie.

Vereinbaren Sie einen
Besichtigungstermin:

T.: 06841 - 17 25 29 0

www.von-poll.com

CODICE OGGETTO: 243096035 - 66583 Spiesen-Elversberg

La proprietà

FÜR SIE IN DEN BESTEN LAGEN



VON POLL
IMMOBILIEN



IHRE IMMOBILIENSPEZIALISTEN

Eigentümern bieten wir eine kostenfreie und unverbindliche
Marktpreiseinschätzung ihrer Immobilie an.

Kontaktieren Sie uns, wir freuen uns darauf, Sie persönlich und individuell zu beraten.

T.: 06841 - 17 25 29 0

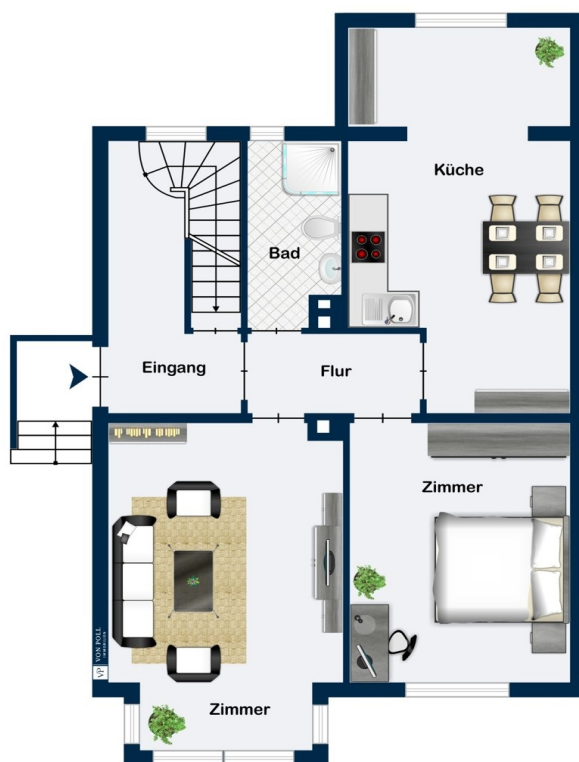
Shop Homburg | Saarbrückerstraße 41 | 66424 Homburg | homburg@von-poll.com

Leading
REAL ESTATE
COMPANIES
IN THE WORLD

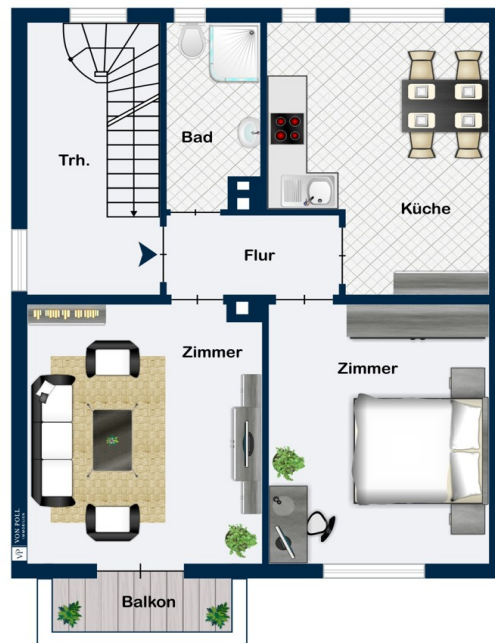
www.von-poll.com/homburg

CODICE OGGETTO: 243096035 - 66583 Spiesen-Elversberg

Planimetrie



Erdgeschoss



Obergeschoss



Dachgeschoss

Questa pianta non è in scala. I documenti ci sono stati dati dal cliente. Per questo motivo, non possiamo garantire la precisione delle informazioni.

CODICE OGGETTO: 243096035 - 66583 Spiesen-Elversberg

Una prima impressione

Mitten in Spiesen-Elversberg befindet sich dieses gepflegte Mehrfamilienhaus. Ein wahres Schmuckstück, das nicht nur durch seine zentrale Lage, sondern auch durch umfassende Modernisierungen und eine attraktive Renditeerwartung besticht. Diese gepflegte Doppelhaushälfte verfügt über ein ca. 564 m² großes Grundstück und bietet eine Wohnfläche von ca. 180 m². Die Immobilie ist in drei Wohneinheiten aufgeteilt. Die Wohnung in der Erdgeschossetage verfügt über ein Wohn- sowie Schlafzimmer. Zudem befindet sich in der Wohnung eine offene Küche mit Essbereich und ein ausgebauter Balkon. Das Badezimmer mit Dusche wurde erst 2021 modernisiert. Diese Wohnung steht derzeit leer und kann direkt bezogen oder vermietet werden. Die beiden anderen Wohnungen im 1. Obergeschoss und im Dachgeschoss sind ähnlich wie die Erdgeschosswohnung aufgebaut und verfügen ebenfalls über zwei Zimmer sowie Küche und Bad. Das Objekt wurde umfassend modernisiert, um den heutigen Standards zu entsprechen und eine langfristige Wertsteigerung zu gewährleisten. Hierbei wurde zum einen ein neues Dach mit hochwertiger Wärmedämmung installiert, um den Energieverbrauch zu senken und den Wohnkomfort zu verbessern. Das Haus verfügt über drei separate Heizungen für jede Wohnung, die 2010 bzw. zwei davon im Jahr 2015 erneuert wurden. Diese modernen Heizungssysteme bieten den Mietern individuelle Kontrolle über ihre Heizkosten und tragen ebenfalls zur Energieeffizienz des Gebäudes bei. Zum anderen wurden auch die Fenster im gesamten Gebäude sowie die Haustür und Garagentor in den letzten Jahren erneuert. Auch ein neuer Fassadenanstrich sowie Dämmung der Wetterseite sorgen für ein gepflegtes Außenbild der Immobilie. Bisher betrug der Jahreskaltmiete der Immobilie 14.544 €. Hierbei besteht grundsätzlich Potenzial, einen höheren Ertrag zu erzielen. Die Anbindung an die öffentlichen Verkehrsmittel ist optimal und auch Einkaufsmöglichkeiten, Schulen und Kindergärten befinden sich in der Nähe. Durch die zentrale Lage sind auch Freizeitaktivitäten und Erholungsmöglichkeiten gut erreichbar. Die ideale Anbindung an die A 8 ermöglicht schnelle Verbindungen in alle Richtungen. Mit seinen zahlreichen Modernisierungen, der zentralen Lage und dem vielversprechenden Renditepotenzial bietet es Investoren die Möglichkeit, langfristige Erträge zu erzielen, während sie gleichzeitig von einem sorgenfreien Investment profitieren. Die Immobilie eignet sich aber auch ideal als Mehrgenerationenhaus oder auch für Familien, die durch die zusätzlichen Mieteinnahmen finanziellen Vorteile genießen wollen. Nutzen Sie die Gelegenheit und vereinbaren Sie einen Besichtigungstermin, um sich selbst ein Bild von diesem attraktiven Angebot zu machen.

CODICE OGGETTO: 243096035 - 66583 Spiesen-Elversberg

Dettagli dei servizi

- 3 Wohneinheiten
- Einzelne Heizkessel pro Etage (Vaillant) 2010 / 2015
- Neue Dacheindeckung mit Wärmedämmung 2007
- Neue Fenster 2013-2015
- Neue Zimmertüren DG 2002 / EG & 1. OG 1997
- Neues Garagentor & Haustür 2011
- Garagendach 2015
- Fassadenanstrich 2014/2015
- Drainage & Zisterne
- Garage für 2 Fahrzeuge
- Umzäunter Garten

CODICE OGGETTO: 243096035 - 66583 Spiesen-Elversberg

Tutto sulla posizione

Die Gemeinde Spiesen-Elversberg liegt zwischen den saarländischen Industrieballungsräumen Saarbrücken und Neunkirchen/Homburg. Sie hat sich in den letzten Jahren zu einer attraktiven Wohngemeinde mit städtischem Gepräge entwickelt. Maßgebend für diese Entwicklung waren zum einen die landschaftlich reizvolle Lage sowie zum anderen die für die Industrie attraktive räumliche Nähe zur Landeshauptstadt Saarbrücken (16 km), St. Ingbert (4 km) und Neunkirchen (4 km). Spiesen-Elversberg hat Anschluss an die Autobahn Trier-Karlsruhe mit Zubringerfunktion zur Autobahn Mannheim-Saarbrücken-Paris. Der Flughafen Saarbrücken-Ensheim ist in 20 Autominuten erreichbar.

CODICE OGGETTO: 243096035 - 66583 Spiesen-Elversberg

Ulteriori informazioni

Es liegt ein Energiebedarfsausweis vor. Dieser ist gültig bis 30.8.2031. Endenergiebedarf beträgt 140.20 kwh/(m²*a). Wesentlicher Energieträger der Heizung ist Gas. Das Baujahr des Objekts lt. Energieausweis ist 1955. Die Energieeffizienzklasse ist E.

GELDWÄSCHE: Als Immobilienmaklerunternehmen ist die von Poll Immobilien GmbH nach § 2 Abs. 1 Nr. 14 und § 11 Abs. 1, 2 Geldwäschegesetz (GwG) dazu verpflichtet, bei der Begründung einer Geschäftsbeziehung die Identität des Vertragspartners festzustellen und zu überprüfen, bzw. sobald ein ernsthaftes Interesse an der Durchführung des Immobilienkaufvertrages besteht. Hierzu ist es erforderlich, dass wir nach § 11 Abs. 4 GwG die relevanten Daten Ihres Personalausweises festhalten (wenn Sie als natürliche Person handeln) – beispielsweise mittels einer Kopie. Bei einer juristischen Person benötigen wir eine Kopie des Handelsregisterauszugs, aus welchem der wirtschaftlich Berechtigte hervorgeht. Das Geldwäschegesetz sieht vor, dass der Makler die Kopien bzw. Unterlagen fünf Jahre aufbewahren muss. Als unser Vertragspartner haben Sie auch eine Mitwirkungspflicht nach § 11 Abs. 6 GwG.

HAFTUNG: Wir weisen darauf hin, dass die von uns weitergegebenen Objektinformationen, Unterlagen, Pläne etc. vom Verkäufer bzw. Vermieter stammen. Eine Haftung für die Richtigkeit oder Vollständigkeit der Angaben übernehmen wir daher nicht. Es obliegt daher unseren Kunden, die darin enthaltenen Objektinformationen und Angaben auf ihre Richtigkeit hin zu überprüfen. Alle Immobilienangebote sind freibleibend und vorbehaltlich Irrtümer, Zwischenverkauf- und Vermietung oder sonstiger Zwischenverwertung. **UNSER SERVICE FÜR SIE ALS EIGENTÜMER:** Planen Sie den Verkauf oder die Vermietung Ihrer Immobilie, so ist es für Sie wichtig, deren Marktwert zu kennen. Lassen Sie kostenfrei und unverbindlich den aktuellen Wert Ihrer Immobilie professionell durch einen unserer Immobilienspezialisten einschätzen. Unser bundesweites und internationales Netzwerk ermöglicht es uns, Verkäufer bzw. Vermieter und Interessenten bestmöglich zusammenzuführen.

CODICE OGGETTO: 243096035 - 66583 Spiesen-Elversberg

Partner di contatto

Per ulteriori informazioni, si prega di contattare la persona di riferimento:

Carsten Cherdron

Saarbrücker Straße 41 Homburg
E-Mail: homburg@von-poll.com

To Disclaimer of von Poll Immobilien GmbH

www.von-poll.com