

Oelde

Vielseitiges Wohnen: EFH, 2FH oder Kapitalanlage – top Bausubstanz in Traumlage auf Eckgrundstück!

CODICE OGGETTO: 25264126



www.von-poll.com

PREZZO D'ACQUISTO: 398.000 EUR • SUPERFICIE NETTA: ca. 190 m² • VANI: 10 • SUPERFICIE DEL TERRENO: 848 m²

CODICE OGGETTO: 25264126 - 59302 Oelde

- A colpo d'occhio
- La proprietà
- Dati energetici
- Planimetrie
- Una prima impressione
- Dettagli dei servizi
- Tutto sulla posizione
- Ulteriori informazioni
- Partner di contatto

CODICE OGGETTO: 25264126 - 59302 Oelde

A colpo d'occhio

CODICE OGGETTO	25264126	Prezzo d'acquisto	398.000 EUR
Superficie netta	ca. 190 m ²	Casa	Casa unifamiliare
Tipologia tetto	a due falde	Compenso di mediazione	Käuferprovision beträgt 3,57 % (inkl. MwSt.) des beurkundeten Kaufpreises
Vani	10	Modernizzazione / Riqualficazione	2024
Camere da letto	5	Tipologia costruttiva	massiccio
Bagni	2	Superficie lorda	ca. 110 m ²
Anno di costruzione	1977	Caratteristiche	Terrazza, Bagni di servizio, Caminetto, Giardino / uso comune, Balcone
Garage/Posto auto	2 x Garage		

CODICE OGGETTO: 25264126 - 59302 Oelde

Dati energetici

Riscaldamento	Olio	Certificazione energetica	Diagnosi energetica
CERTIFICAZIONE ENERGETICA VALIDO FINO A	15.01.2035	Consumo energetico	240.70 kWh/m ² a
Fonte di alimentazione	Combustibile liquido	Classe di efficienza energetica	G
		Anno di costruzione secondo il certificato energetico	1977

CODICE OGGETTO: 25264126 - 59302 Oelde

La proprietà



CODICE OGGETTO: 25264126 - 59302 Oelde

La proprietà



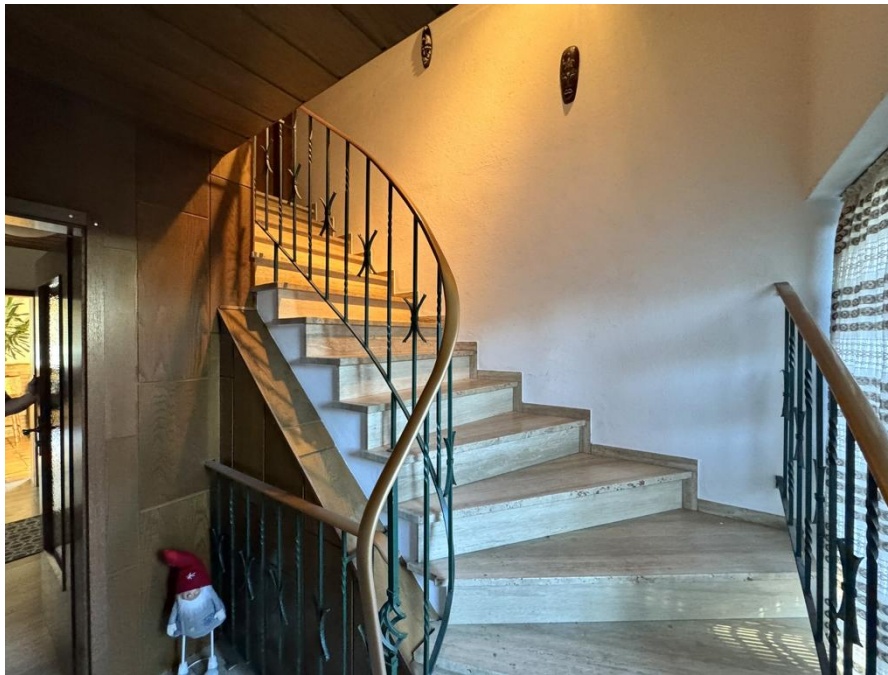
CODICE OGGETTO: 25264126 - 59302 Oelde

La proprietà



CODICE OGGETTO: 25264126 - 59302 Oelde

La proprietà



CODICE OGGETTO: 25264126 - 59302 Oelde

La proprietà



CODICE OGGETTO: 25264126 - 59302 Oelde

La proprietà



CODICE OGGETTO: 25264126 - 59302 Oelde

La proprietà



CODICE OGGETTO: 25264126 - 59302 Oelde

La proprietà



CODICE OGGETTO: 25264126 - 59302 Oelde

La proprietà



CODICE OGGETTO: 25264126 - 59302 Oelde

La proprietà



CODICE OGGETTO: 25264126 - 59302 Oelde

La proprietà



CODICE OGGETTO: 25264126 - 59302 Oelde

La proprietà



CODICE OGGETTO: 25264126 - 59302 Oelde

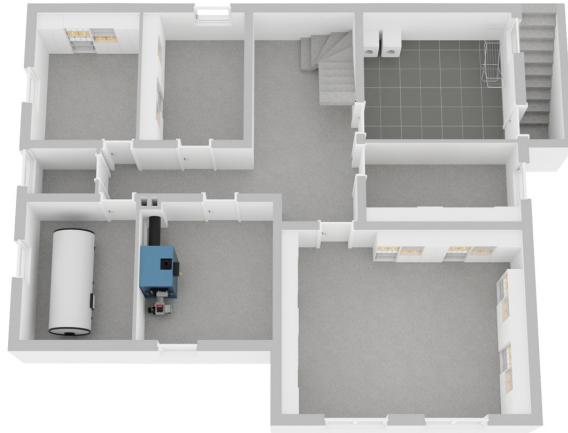
La proprietà



CODICE OGGETTO: 25264126 - 59302 Oelde

Planimetrie





Questa pianta non è in scala. I documenti ci sono stati dati dal cliente. Per questo motivo, non possiamo garantire la precisione delle informazioni.

CODICE OGGETTO: 25264126 - 59302 Oelde

Una prima impressione

Flexibles Wohnen nach Ihren Wünschen – Einfamilienhaus, Zweifamilienhaus, Kapitalanlage oder Wohnen & Arbeiten Dieses vielseitige Haus aus dem Jahr 1977 begeistert mit seiner herausragenden Bauqualität, einer großzügigen Raumaufteilung und einem gepflegten Eckgrundstück in ruhiger Wohnlage im Nord-Osten von Oelde. Es bietet Ihnen diverse Möglichkeiten zur individuellen Nutzung – ob als großzügiges Einfamilienhaus für eine große Familie, als Mehrgenerationenlösung, zur Teilvermietung, zur Kombination von Wohnen und Arbeiten oder als Kapitalanlage. Dank der durchdachten Aufteilung eignet sich die Immobilie perfekt als Einfamilienhaus, in dem Sie und Ihre Familie viel Platz für gemeinsames Wohnen und individuelle Rückzugsorte genießen können. Alternativ können hier zwei Generationen unter einem Dach leben – mit ausreichend Privatsphäre für alle. Eine weitere attraktive Option ist die Teilvermietung: Sie bewohnen beispielsweise das Erdgeschoss selbst und vermieten die obere Etage. Die Mieteinnahmen tragen so zur Finanzierung der Immobilie bei und sorgen für finanzielle Entlastung. Auch für Kapitalanleger ist diese Immobilie eine interessante Wahl. Dank der begehrten Lage und der flexiblen Nutzungsmöglichkeiten bietet sie attraktive Vermietungspotenziale. Zudem eignet sich das Haus ideal für Wohnen und Arbeiten unter einem Dach. Nutzen Sie eine Etage oder einzelne Räume als Büro oder Atelier und profitieren Sie von kurzen Wegen zwischen Beruf und Zuhause. Hochwertige Ausstattung und liebevolle Details zeichnen das Haus aus. Der großzügige Wohnbereich wird durch einen stilvollen Kamin und große Panoramasscheiben geprägt, die viel Tageslicht hereinlassen und ein offenes, einladendes Ambiente schaffen. Edle Natursteinböden aus Travertin sowie echter Marmorboden unterstreichen die zeitlose Eleganz der Immobilie. Im Obergeschoss finden Sie eine geräumige Loggia im Giebelbereich, die ein idyllischer Rückzugsort mit schönem Ausblick ist. Ein weiteres Highlight ist das Untergeschoss, das Ihnen zusätzliche Nutzungsmöglichkeiten bietet, sei es als Hobbyraum, Fitnessbereich, Stauraum und/ oder erweiterter Wohnraum. Die Bäder des Hauses sind im originalen Stil der 70er Jahre gehalten und bieten Modernisierungspotenzial, um sie an moderne Wohnansprüche anzupassen. Der großzügige Garten auf dem weitläufigen Eckgrundstück bietet mit seinem alten Baumbestand eine idyllische Atmosphäre. Dank der umlaufenden Sonne genießen Sie den ganzen Tag über verschiedene Sonnenplätze, ideal für Entspannung und gesellige Stunden im Freien. Diese Immobilie bietet alles, was Sie für ein komfortables und stilvolles Leben benötigen – eine solide Basis mit hochwertigen Materialien, flexible Nutzungsmöglichkeiten und eine Lage, die keine Wünsche offenlässt. Nutzen Sie die Gelegenheit und entdecken Sie das Potenzial dieses besonderen Hauses!

CODICE OGGETTO: 25264126 - 59302 Oelde

Dettagli dei servizi

- + Solides Zweifamilienhaus
- + Neue Ölheizungsanlage, installiert im Oktober 2020
- + Neue elektrische Garagentore, installiert im August 2021
- + Ideal für ein bis zwei Generationen, zur Teilvermietung, zur Kombination von Wohnen und Arbeiten oder als Kapitalanlage
- + Erdgeschoss: 110 m²
- + Dachgeschoss: 80 m²
- + Untergeschoss: 110 m²
- + Geräumige und durchdachte Raumaufteilung
- + Großzügige Panoramafenster für lichtdurchflutete Räume
- + Stilvoller Kamin im Wohnbereich des Erdgeschosses
- + Edle Natursteinböden aus Travertin im Erdgeschoss
- + Echter Marmorboden in mehreren Bereichen
- + Vollunterkellert, zusätzlicher Stauraum für Hobby, Fitness oder erweiterten Wohnraum
- + Großzügige Loggia im Giebelbereich im Obergeschoss
- + Großes, gepflegtes Eckgrundstück mit altem Baumbestand
- + Ruhiges und begehrtes Wohngebiet
- + Schulen, Kindergärten und Innenstadt in der Nähe
- + Hervorragende Verkehrsanbindung (Autobahn A2, Bahnhof, Bus)

CODICE OGGETTO: 25264126 - 59302 Oelde

Tutto sulla posizione

Die Immobilie befindet sich in einem gepflegten, ruhigen Wohngebiet im Nord-Osten von Oelde – einer charmanten Stadt, die für ihre hohe Lebensqualität und hervorragende Infrastruktur bekannt ist. Eingebettet in die malerische Parklandschaft des Münsterlandes, kombiniert Oelde mit seinen rund 30.000 Einwohnern ländliche Idylle mit urbanem Komfort. Die Stadt ist nicht nur als Wirtschaftsstandort mit international renommierten Unternehmen, wie dem Maschinenbau und einer Amazon-Niederlassung, geschätzt, sondern auch für ihr vielseitiges Freizeitangebot. Der Vier-Jahreszeiten-Park lockt Familien und Naturliebhaber gleichermaßen und ist ein Highlight der Region. Ein reges Vereinsleben sowie zahlreiche Sportmöglichkeiten unterstreichen den aktiven Charakter der Stadt, während kulturelle Einrichtungen und Veranstaltungen Abwechslung und Inspiration bieten. Kindergärten, Grundschulen, eine Gesamtschule sowie ein Gymnasium befinden sich in unmittelbarer Nähe und sorgen für kurze Wege im Alltag. Die Innenstadt von Oelde, mit ihrem vielfältigen Angebot an Geschäften, Restaurants und dem beliebten Wochenmarkt mit frischen regionalen Produkten, ist bequem in nur sieben Minuten mit dem Fahrrad erreichbar. Die verkehrsgünstige Anbindung ist ein weiteres Plus. Über die Autobahn A2 sowie die Bundesstraßen Richtung Warendorf, Bielefeld und Paderborn ist Oelde ideal für Pendler. Der Bahnhof und ein gut ausgebautes Busnetz garantieren zusätzliche Flexibilität bei der Mobilität. Oelde überzeugt durch eine einzigartige Mischung aus Arbeitsplatzvielfalt – von Weltmarktführern bis hin zu innovativen Start-ups – und hoher Lebensqualität. Dieser Standort bietet beste Voraussetzungen für Familien und Berufstätige, die eine harmonische Verbindung von Wohnen, Arbeiten und Freizeit suchen.

CODICE OGGETTO: 25264126 - 59302 Oelde

Ulteriori informazioni

Es liegt ein Energiebedarfsausweis vor. Dieser ist gültig bis 15.1.2035. Endenergiebedarf beträgt 240.70 kWh/(m²*a). Wesentlicher Energieträger der Heizung ist Öl. Das Baujahr des Objekts lt. Energieausweis ist 1977. Die Energieeffizienzklasse ist G.

GELDWÄSCHE: Als Immobilienmaklerunternehmen ist die von Poll Immobilien GmbH nach § 2 Abs. 1 Nr. 14 und § 11 Abs. 1, 2 Geldwäschegesetz (GwG) dazu verpflichtet, bei der Begründung einer Geschäftsbeziehung die Identität des Vertragspartners festzustellen und zu überprüfen, bzw. sobald ein ernsthaftes Interesse an der Durchführung des Immobilienkaufvertrages besteht. Hierzu ist es erforderlich, dass wir nach § 11 Abs. 4 GwG die relevanten Daten Ihres Personalausweises festhalten (wenn Sie als natürliche Person handeln) – beispielsweise mittels einer Kopie. Bei einer juristischen Person benötigen wir eine Kopie des Handelsregisterauszugs, aus welchem der wirtschaftlich Berechtigte hervorgeht. Das Geldwäschegesetz sieht vor, dass der Makler die Kopien bzw. Unterlagen fünf Jahre aufbewahren muss. Als unser Vertragspartner haben Sie auch eine Mitwirkungspflicht nach § 11 Abs. 6 GwG.

HAFTUNG: Wir weisen darauf hin, dass die von uns weitergegebenen Objektinformationen, Unterlagen, Pläne etc. vom Verkäufer bzw. Vermieter stammen. Eine Haftung für die Richtigkeit oder Vollständigkeit der Angaben übernehmen wir daher nicht. Es obliegt daher unseren Kunden, die darin enthaltenen Objektinformationen und Angaben auf ihre Richtigkeit hin zu überprüfen. Alle Immobilienangebote sind freibleibend und vorbehaltlich Irrtümer, Zwischenverkauf- und Vermietung oder sonstiger Zwischenverwertung. **UNSER SERVICE FÜR SIE ALS EIGENTÜMER:** Planen Sie den Verkauf oder die Vermietung Ihrer Immobilie, so ist es für Sie wichtig, deren Marktwert zu kennen. Lassen Sie kostenfrei und unverbindlich den aktuellen Wert Ihrer Immobilie professionell durch einen unserer Immobilienspezialisten einschätzen. Unser bundesweites und internationales Netzwerk ermöglicht es uns, Verkäufer bzw. Vermieter und Interessenten bestmöglich zusammenzuführen.

CODICE OGGETTO: 25264126 - 59302 Oelde

Partner di contatto

Per ulteriori informazioni, si prega di contattare la persona di riferimento:

Andres Köper

Laurentiusstraße 2 Warendorf
E-Mail: warendorf@von-poll.com

To Disclaimer of von Poll Immobilien GmbH

www.von-poll.com