

Bremen – Woltmershausen

# Woltmershausen - MFH mit 5 Einheiten in gefragter Lage als attraktives Investment

**CODICE OGGETTO: 24271021**



**PREZZO D'ACQUISTO: 495.000 EUR • SUPERFICIE NETTA: ca. 286,38 m<sup>2</sup> • VANI: 13 • SUPERFICIE DEL TERRENO: 266 m<sup>2</sup>**

CODICE OGGETTO: 24271021 - 28197 Bremen – Woltmershausen

- A colpo d'occhio
- La proprietà
- Dati energetici
- Planimetrie
- Una prima impressione
- Dettagli dei servizi
- Tutto sulla posizione
- Ulteriori informazioni
- Partner di contatto

CODICE OGGETTO: 24271021 - 28197 Bremen – Woltmershausen

## A colpo d'occhio

CODICE OGGETTO	24271021
Superficie netta	ca. 286,38 m <sup>2</sup>
Tipologia tetto	a due falde
Vani	13
Anno di costruzione	1954

Prezzo d'acquisto	495.000 EUR
Casa	Casa plurifamiliare
Compenso di mediazione	Käuferprovision 7,14 % (inkl. MwSt.) vom Kaufpreis
Stato dell'immobile	Curato
Tipologia costruttiva	massiccio
Superficie affittabile	ca. 286 m <sup>2</sup>
Caratteristiche	Giardino / uso comune

CODICE OGGETTO: 24271021 - 28197 Bremen – Woltmershausen

## Dati energetici

Tipologia di riscaldamento	Sistema di riscaldamento a un piano	Certificazione energetica	Diagnosi energetica
Riscaldamento	Gas	Consumo energetico	146.30 kWh/m <sup>2</sup> a
CERTIFICAZIONE ENERGETICA VALIDO FINO A	25.11.2030	Classe di efficienza energetica	E
Fonte di alimentazione	Gas	Anno di costruzione secondo il certificato energetico	1954

CODICE OGGETTO: 24271021 - 28197 Bremen – Woltmershausen

## La proprietà



CODICE OGGETTO: 24271021 - 28197 Bremen – Woltmershausen

## La proprietà



CODICE OGGETTO: 24271021 - 28197 Bremen – Woltmershausen

## La proprietà



CODICE OGGETTO: 24271021 - 28197 Bremen – Woltmershausen

## La proprietà





CODICE OGGETTO: 24271021 - 28197 Bremen – Woltmershausen

## La proprietà



CODICE OGGETTO: 24271021 - 28197 Bremen – Woltmershausen

## La proprietà



CODICE OGGETTO: 24271021 - 28197 Bremen – Woltmershausen

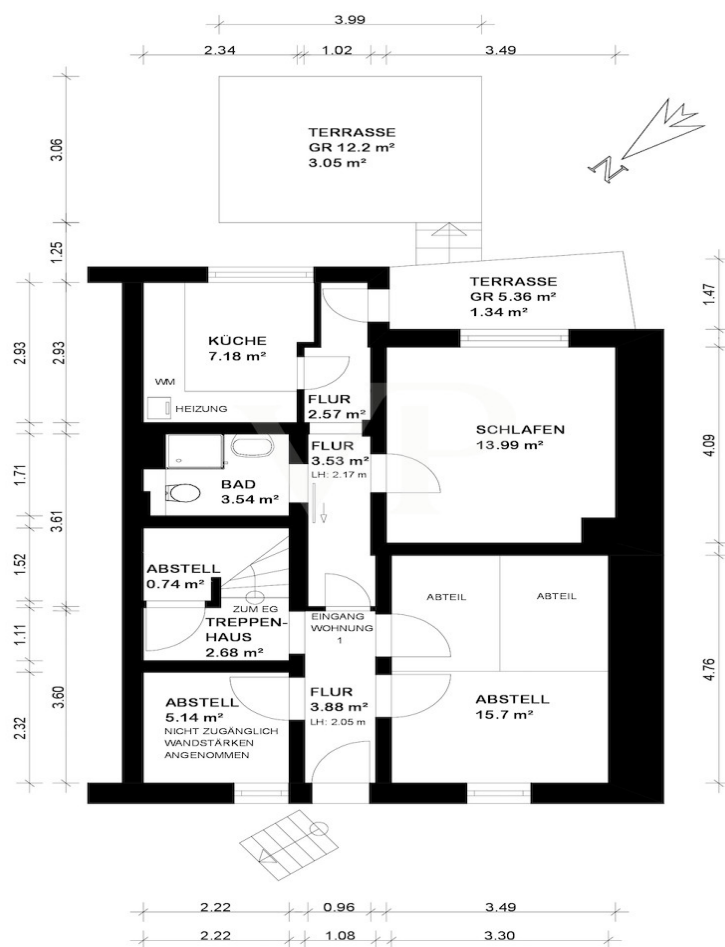
## La proprietà



CODICE OGGETTO: 24271021 - 28197 Bremen – Woltmershausen

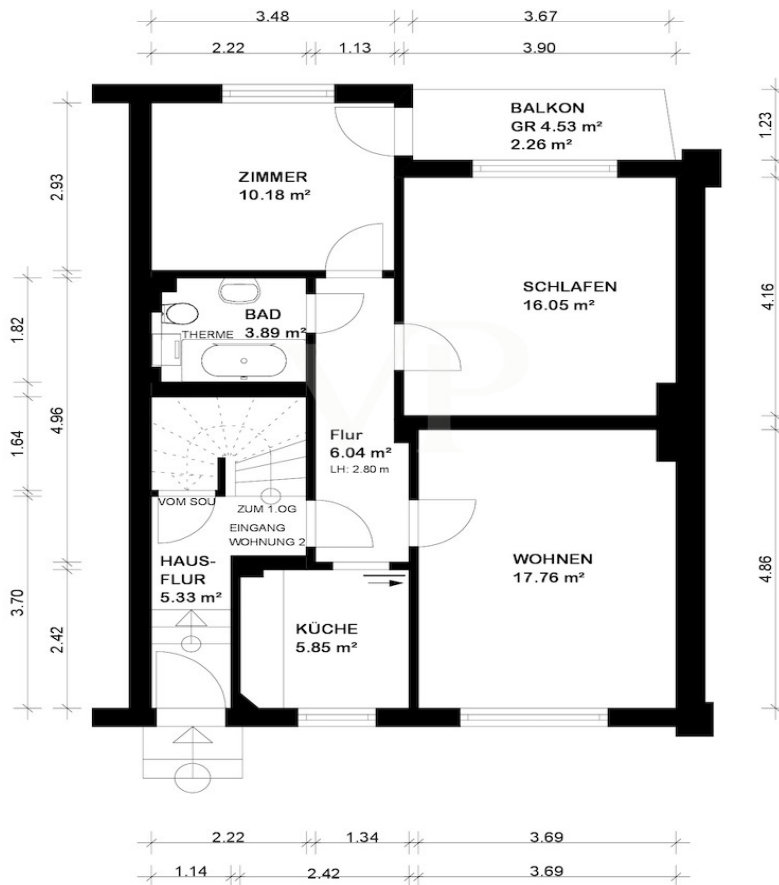
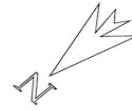
# Planimetrie

## SOUTERRAIN

Wohnfläche - WHG 1: 35.20 m<sup>2</sup>

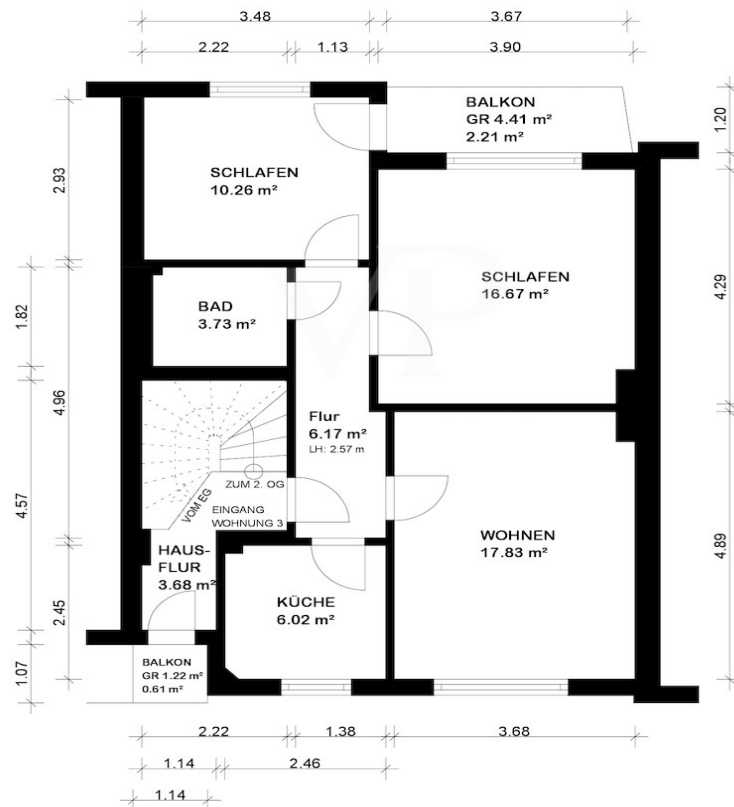
# Erdgeschoss

Wohnfläche - WHG 2: 62.03 m<sup>2</sup>



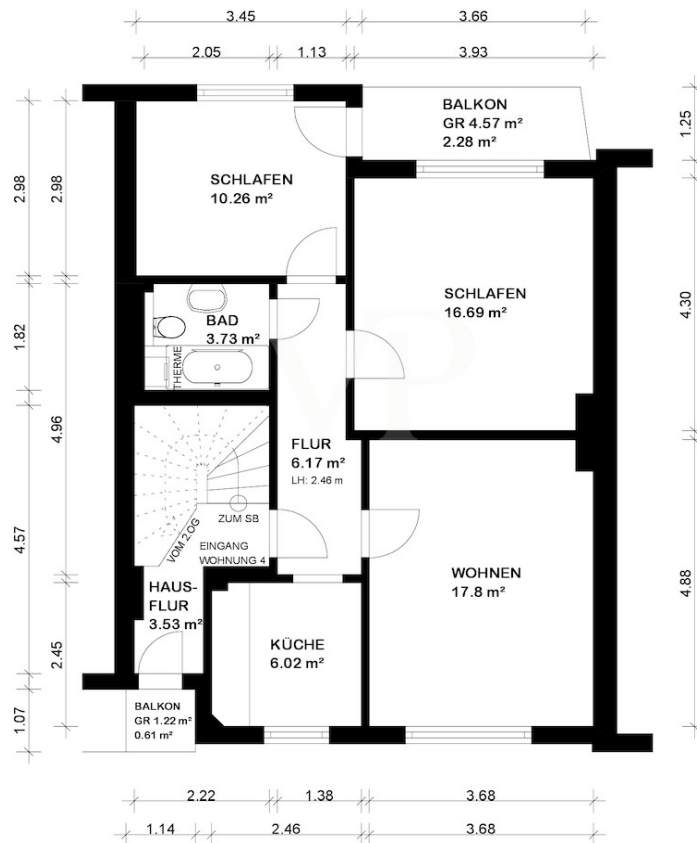
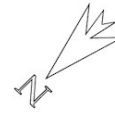
## 1. Obergeschoss

Wohnfläche - WHG 3: 62.89 m<sup>2</sup>  
WOHNUNG BEI AUFMAß NICHT ZUGÄNGLICH.  
GRUNDRISS AUS 2. OBERGESCHOSS ABGELEITET.



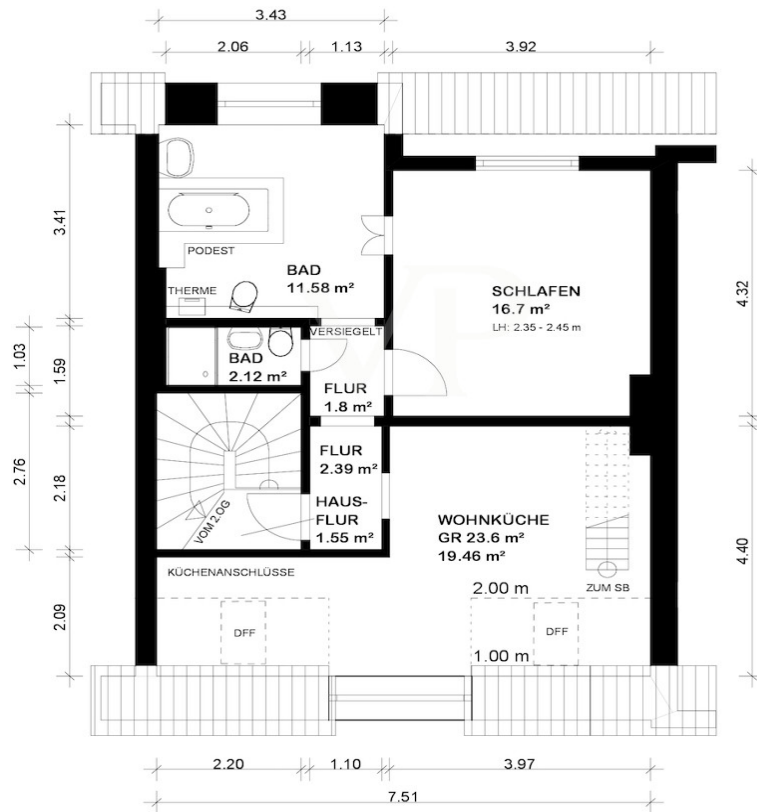
## 2. Obergeschoss

Wohnfläche - WHG 4: 62.95 m<sup>2</sup>



## Dachgeschoss

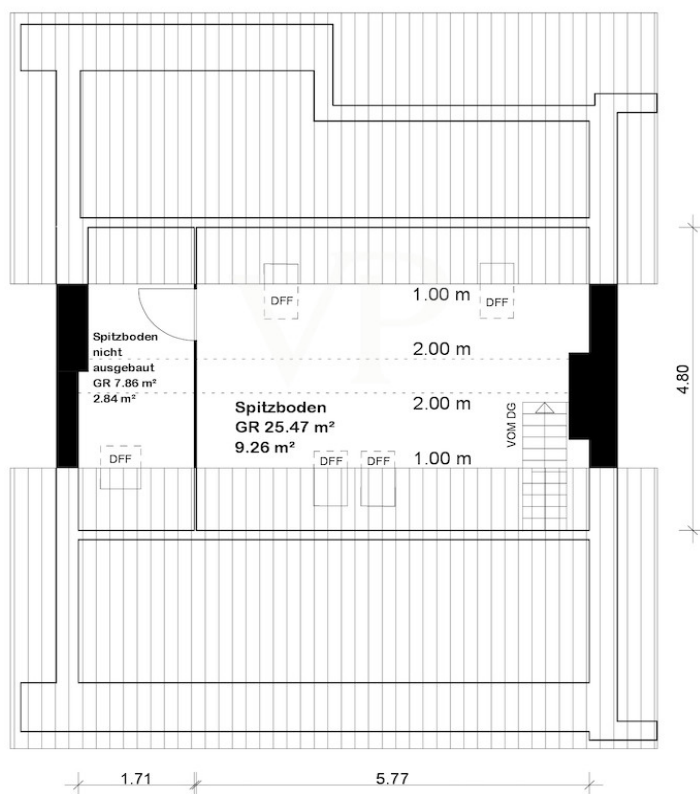
Wohnfläche - WHG 5: 54.05 m<sup>2</sup>





## Spitzboden

Wohnfläche - WHG 5: 9.26 m<sup>2</sup>



Questa pianta non è in scala. I documenti ci sono stati dati dal cliente. Per questo motivo, non possiamo garantire la precisione delle informazioni.

**CODICE OGGETTO: 24271021 - 28197 Bremen – Woltmershausen**

## Una prima impressione

Im beliebten Bremer Stadtteil Woltmershausen steht ein Mehrfamilienhaus aus dem Jahr 1954 zum Verkauf. Das in massiver Bauweise errichtete Objekt bietet auf einer Gesamtwohnfläche von ca. 286 m<sup>2</sup> fünf Wohneinheiten, von denen derzeit drei vermietet sind. Die Immobilie erstreckt sich über 5 Etagen plus zusätzlichem Spitzboden und zeichnet sich durch eine solide Bausubstanz und praktische Raumaufteilung aus. Zur Ausstattung gehören Etagenheizungen, die eine individuelle Wärmeregulierung in jeder Einheit ermöglichen. Das Objekt ist gepflegt, aber teilweise sanierungsbedürftig. Im Souterrain befindet sich eine kleine Wohnung mit ca. 35 m<sup>2</sup>. Das Erdgeschoss sowie das 1. und 2. Obergeschoss bieten mit jeweils 3 Zimmern plus Küche und Bad mit ca. 62 m<sup>2</sup> ausreichend Platz für eine kleine Familie. Die Mieter des Erdgeschosses genießen die Abendsonne in ihrem nach Südwesten ausgerichteten Garten, die Bewohner des 1. und 2. Obergeschosses auf ihren Balkonen. Die Dachgeschosswohnung besteht aus Gäste-WC, Schlafzimmer, Wohnzimmer mit Küchenzeile, Bad mit freistehender Badewanne sowie einem ausgebauten Spitzboden auf insgesamt ca. 63 m<sup>2</sup>. Für Kapitalanleger, die eine Immobilie mit Wertsteigerungspotenzial in begehrter Lage suchen, stellt dieses Angebot eine hervorragende Möglichkeit dar. Woltmershausen ist nicht nur wegen seiner Nähe zur Weser und zur Innenstadt beliebt, sondern auch wegen seiner guten Infrastruktur und dem breiten Angebot an Einrichtungen des täglichen Bedarfs. Eine Investition in dieses Mehrfamilienhaus ist daher eine attraktive Anlagemöglichkeit.

**CODICE OGGETTO: 24271021 - 28197 Bremen – Woltmershausen**

## Dettagli dei servizi

- 3 Einheiten vermietet (Souterrain, Erdgeschoss, 1. Obergeschoss)
- JNKM-IST: 10.800 €
- JNKM-SOLL: 27.484 €
- Massivbau mit Putzfassade
- Fenster teilweise erneuert
- Einbauküchen außer im Dachgeschoss
- Gasetagenheizung, unterschiedliche Baujahre, zuletzt 2007
- gepflegt, aber sanierungsbedürftig

**CODICE OGGETTO: 24271021 - 28197 Bremen – Woltmershausen**

## Tutto sulla posizione

Woltmershausen ist ein Ortsteil im Süden Bremens, der sich durch seine direkte Lage an der Weser auszeichnet. Der Stadtteil bietet eine vielfältige Mischung aus Wohngebieten, kleinen Gewerbebetrieben und grünen Erholungsflächen. Trotz seiner Nähe zum Zentrum Bremens, genießt Woltmershausen eine relativ ruhige und familiäre Atmosphäre. Die Infrastruktur in Woltmershausen ist gut entwickelt. Es gibt eine Auswahl an lokalen Einkaufsmöglichkeiten, Dienstleistungen sowie Bildungs- und Betreuungseinrichtungen, die den Alltag der Anwohner bereichern und praktische Bedürfnisse decken. Der Stadtteil profitiert auch von seiner guten Verkehrsanbindung. Mehrere Buslinien verbinden Woltmershausen mit anderen Teilen Bremens, was den Zugang zu weiterführenden Schulen, Arbeitsplätzen und Freizeitmöglichkeiten erleichtert. Woltmershausen ist besonders attraktiv für diejenigen, die die Nähe zum Wasser schätzen. Die Weseruferpromenade ist ein beliebter Ort für Spaziergänge, Joggingrunden und Fahrradausflüge. Sie bietet Entspannung und Freizeitmöglichkeiten in unmittelbarer Nähe zum Wohnort. Das soziale und kulturelle Leben in Woltmershausen ist geprägt durch eine engagierte Gemeinschaft mit einer Vielzahl von Vereinen und Initiativen, die regelmäßige Veranstaltungen und Aktivitäten anbieten. Dies trägt zu einem lebendigen Gemeinschaftsgefühl bei und macht Woltmershausen zu einem lebenswerten Ortsteil für Menschen aller Altersgruppen.

**CODICE OGGETTO: 24271021 - 28197 Bremen – Woltmershausen**

## Ulteriori informazioni

**GELDWÄSCHE:** Als Immobilienmaklerunternehmen ist VON POLL COMMERCIAL Bremen, Simon Investmentimmobilien GmbH, vertreten durch Geschäftsführer Andre Simon, selbstständiger Lizenzpartner der Von Poll Immobilien GmbH, nach § § 1, 2 Abs. 1 Nr. 10, 4 Abs. 3 Geldwäschegesetz (GwG) dazu verpflichtet, vor Begründung einer Geschäftsbeziehung die Identität des Vertragspartners festzustellen und zu überprüfen. Hierzu ist es erforderlich, dass wir die relevanten Daten Ihres Personalausweises festhalten – beispielsweise mittels einer Kopie. Das Geldwäschegesetz (GwG) sieht vor, dass der Makler die Kopien bzw. Unterlagen fünf Jahre aufbewahren muss.

**PROVISIONSHINWEIS:** Mit der Anfrage bei und durch Inanspruchnahme bei VON POLL COMMERCIAL Bremen, Simon Investmentimmobilien GmbH, vertreten durch Geschäftsführer Andre Simon,, selbstständiger Lizenzpartner der Von Poll Immobilien GmbH, wird ein Maklervertrag geschlossen. Sofern es durch die Tätigkeit von VON POLL COMMERCIAL Bremen, Simon Investmentimmobilien GmbH, vertreten durch Geschäftsführer Andre Simon,, selbstständiger Lizenzpartner der Von Poll Immobilien GmbH zu einem wirksamen Hauptvertrag mit der Eigentümerseite kommt, hat der Interessent bei Abschluss - eines MIETVERTRAGS Provision/Maklercourtage an VON POLL COMMERCIAL Bremen, Simon Investmentimmobilien GmbH, vertreten durch Geschäftsführer Andre Simon, selbstständiger Lizenzpartner der Von Poll Immobilien GmbH zu zahlen. - eines KAUFVERTRAGS die ortsübliche Provision/Maklercourtage an VON POLL COMMERCIAL Bremen, Simon Investmentimmobilien GmbH, vertreten durch Geschäftsführer Andre Simon, selbstständiger Lizenzpartner der Von Poll Immobilien GmbH gegen Rechnung zu zahlen. **HAFTUNG:** Wir weisen darauf hin, dass die von uns weitergegebenen Objektinformationen, Unterlagen, Pläne etc. vom Verkäufer bzw. Vermieter stammen. Eine Haftung für die Richtigkeit oder Vollständigkeit der Angaben übernehmen wir daher nicht. Es obliegt daher unseren Kunden, die darin enthaltenen Objektinformationen und Angaben auf ihre Richtigkeit hin zu überprüfen. Alle Immobilienangebote sind freibleibend und vorbehaltlich Irrtümer, Zwischenverkauf- und Vermietung oder sonstiger Zwischenverwertung. **UNSER SERVICE FÜR SIE ALS EIGENTÜMER:** Planen Sie den Verkauf oder die Vermietung Ihrer Immobilie, so ist es für Sie wichtig, deren Marktwert zu kennen. Lassen Sie kostenfrei und unverbindlich den aktuellen Wert Ihrer Immobilie professionell durch einen unserer Immobilienspezialisten einschätzen. Unser bundesweites und internationales Netzwerk ermöglicht es uns, Verkäufer bzw. Vermieter und Interessenten bestmöglich zusammenzuführen.

**CODICE OGGETTO: 24271021 - 28197 Bremen – Woltmershausen**

## Partner di contatto

Per ulteriori informazioni, si prega di contattare la persona di riferimento:

Andre Simon

---

Wachmannstraße 132 Brema - Commerciale  
E-Mail: [commercial.bremen@von-poll.com](mailto:commercial.bremen@von-poll.com)

*To Disclaimer of von Poll Immobilien GmbH*

---

[www.von-poll.com](http://www.von-poll.com)