

Syke – Syke

# Komfortable 2-Zimmer-Erdgeschosswohnung in zentraler Wohnlage

**CODICE OGGETTO: 24295042**



[www.von-poll.com](http://www.von-poll.com)

**PREZZO D'AFFITTO: 600 EUR • SUPERFICIE NETTA: ca. 70 m<sup>2</sup> • VANI: 2**

**CODICE OGGETTO: 24295042 - 28857 Syke – Syke**

- A colpo d'occhio
- La proprietà
- Dati energetici
- Planimetrie
- Una prima impressione
- Dettagli dei servizi
- Tutto sulla posizione
- Ulteriori informazioni
- Partner di contatto

**CODICE OGGETTO: 24295042 - 28857 Syke – Syke**

## A colpo d'occhio

CODICE OGGETTO	24295042	Prezzo d'affitto	600 EUR
Superficie netta	ca. 70 m <sup>2</sup>	Costi aggiuntivi	210 EUR
Vani	2	Appartamento	Piano terra
Camere da letto	1	Stato dell'immobile	Curato
Bagni	1	Tipologia costruttiva	massiccio
Anno di costruzione	2002	Superficie lorda	ca. 4 m <sup>2</sup>
Garage/Posto auto	1 x Parcheggio interrato, 50 EUR (Affitto)	Caratteristiche	Terrazza, Giardino / uso comune, Cucina componibile

CODICE OGGETTO: 24295042 - 28857 Syke – Syke

## Dati energetici

Tipologia di riscaldamento	centralizzato	Certificazione energetica	Attestato di prestazione energetica
Riscaldamento	Gas	Consumo finale di energia	83.30 kWh/m <sup>2</sup> a
CERTIFICAZIONE ENERGETICA VALIDO FINO A	06.05.2029	Classe di efficienza energetica	C
Fonte di alimentazione	Gas	Anno di costruzione secondo il certificato energetico	2002

CODICE OGGETTO: 24295042 - 28857 Syke – Syke

## La proprietà



**VP VON POLL  
IMMOBILIEN**

**Immobilienbewertung –  
exklusiv und  
professionell.**

- Was ist Ihre Immobilie wert?
- Wie entwickelt sich der Wert Ihrer Immobilie in Zukunft?
- Wie wirkt sich eine Modernisierung auf den Wert ihrer Immobilie aus?

Ihre persönliche und exklusive Immobilienanalyse erhalten Sie nach nur wenigen Klicks.

[www.von-poll.com](http://www.von-poll.com)



CODICE OGGETTO: 24295042 - 28857 Syke – Syke

## La proprietà



CODICE OGGETTO: 24295042 - 28857 Syke – Syke

## La proprietà



CODICE OGGETTO: 24295042 - 28857 Syke – Syke

## La proprietà





CODICE OGGETTO: 24295042 - 28857 Syke – Syke

## La proprietà



CODICE OGGETTO: 24295042 - 28857 Syke – Syke

## La proprietà



CODICE OGGETTO: 24295042 - 28857 Syke – Syke

## La proprietà



CODICE OGGETTO: 24295042 - 28857 Syke – Syke

## La proprietà



**VP VON POLL**  
IMMOBILIEN

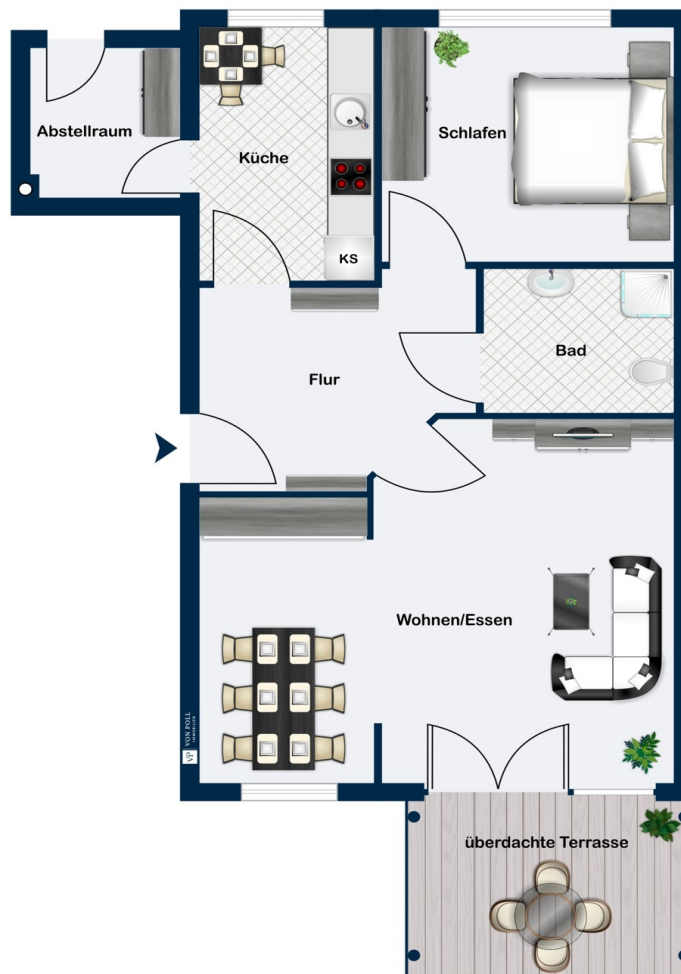
Finden Sie  
*Ihre* Immobilie.

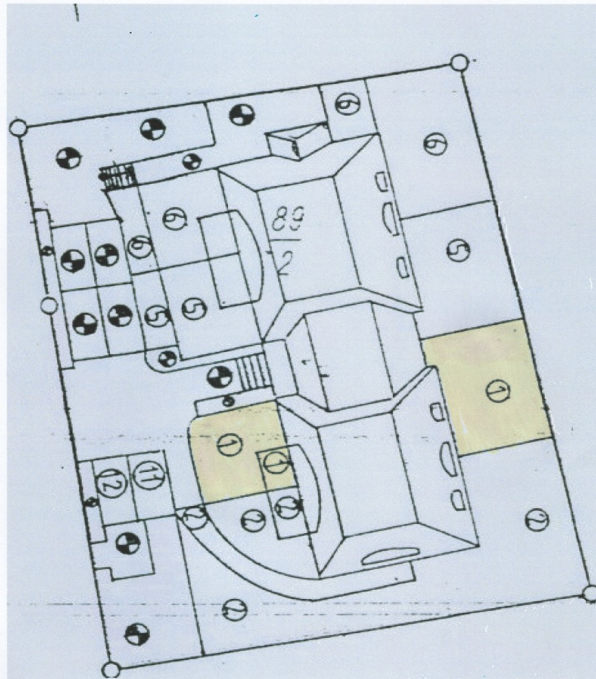
Vorgemerkte Suchkunden  
erfahren frühzeitig von  
neuen Immobilienangeboten.

[www.von-poll.com](http://www.von-poll.com)

CODICE OGGETTO: 24295042 - 28857 Syke – Syke

# Planimetrie





 = Terrassen- und Gartenfläche

Questa pianta non è in scala. I documenti ci sono stati dati dal cliente. Per questo motivo, non possiamo garantire la precisione delle informazioni.

**CODICE OGGETTO: 24295042 - 28857 Syke – Syke**

## Una prima impressione

Diese attraktive 2-Zimmer-Wohnung befindet sich in einem Mehrfamilienhaus mit 9 Parteien, wurde 2002 erbaut und bietet eine Wohnfläche von ca. 70 m<sup>2</sup>. Beim Betreten der Wohnung erwartet Sie ein großzügiger Eingangsbereich, in dem Sie Ihre Gäste bequem empfangen können. Von hier aus gelangt man in alle Räume der gut geschnittenen Wohnung. Herzstück ist der offen gestaltete Wohn- und Essbereich. Hier sorgen bodentiefe Fensterelemente in Kombination mit hellen Wänden und einem ansprechenden Parkettboden für eine angenehme Wohnatmosphäre. Auf der überdachten Terrasse, die von hier aus zugänglich ist, lassen sich gemütliche Sommerabende mit Freunden oder der Familie verbringen. Die Einbauküche bietet einen direkten Zugang zum Abstellraum, in dem sich nicht nur Vorräte praktisch verstauen lassen. Das innenliegende Bad ist hell gefliest und mit einer Dusche ausgestattet. Im ca. 12 m<sup>2</sup> großen Schlafzimmer ist ein Korkboden verlegt, der sich warm und angenehm begehen lässt. Neben einem eigenen Kellerraum stehen ein gemeinschaftlicher Fahrradkeller und ein Trockenraum zur Verfügung. Ihr Auto parken Sie bequem in der Tiefgarage. Selbstverständlich gelangen Sie mit dem Aufzug in die untere Etage. Die Übergabe der Wohnung könnte bereits kurzfristig erfolgen.

**CODICE OGGETTO: 24295042 - 28857 Syke – Syke**

## Dettagli dei servizi

- Mehrfamilienhaus mit 9 Wohneinheiten
- Zentralheizung (Gas): 2002
- Bodenbeläge: Parkett | Fliesen | Kork
- Kunststofffenster mit 2-Fach-Verglasung + Rollläden
- Einbauküche mit Abstellraum
- Überdachte Terrasse mit Gartenanteil
- Tiefgaragenstellplatz
- Eigener Kellerraum
- Gemeinschaftlicher Fahrrad- und Trockenraum
- TV - Satellit
- Internet - DSL



**CODICE OGGETTO: 24295042 - 28857 Syke – Syke**

## Tutto sulla posizione

Die Wohnung liegt in unmittelbarer Nähe des beliebten Syker "Friedeholz". Das Waldgebiet eignet sich hervorragend für schöne Spaziergänge. Schulen, Kindergärten, Ärzte und Einkaufsmöglichkeiten sind bequem und schnell zu erreichen. Sportbegeisterte kommen in den örtlichen Sportvereinen, im kürzlich renovierten Hallenbad, in verschiedenen Fitnessstudios oder im Golfclub Syke/Okel auf ihre Kosten. Durch die gute Verkehrsanbindung ist Bremen über die B6 und die A1 schnell und einfach zu erreichen. Der Syker Bahnhof ist mit dem Fahrrad in weniger als 10 Minuten zu erreichen. Von dort gelangen Sie bequem in ca. 15-20 Minuten in die Bremer Innenstadt.

**CODICE OGGETTO: 24295042 - 28857 Syke – Syke**

## Ulteriori informazioni

Es liegt ein Energieverbrauchsausweis vor. Dieser ist gültig bis 6.5.2029. Endenergieverbrauch beträgt 83.30 kwh/(m<sup>2</sup>\*a). Wesentlicher Energieträger der Heizung ist Gas. Das Baujahr des Objekts lt. Energieausweis ist 2002. Die Energieeffizienzklasse ist C. HAFTUNG: Wir weisen darauf hin, dass die von uns weitergegebenen Objektinformationen, Unterlagen, Pläne etc. vom Verkäufer bzw. Vermieter stammen. Eine Haftung für die Richtigkeit oder Vollständigkeit der Angaben übernehmen wir daher nicht. Es obliegt daher unseren Kunden, die darin enthaltenen Objektinformationen und Angaben auf ihre Richtigkeit hin zu überprüfen. Alle Immobilienangebote sind freibleibend und vorbehaltlich Irrtümer, Zwischenverkauf- und Vermietung oder sonstiger Zwischenverwertung. UNSER SERVICE FÜR SIE ALS EIGENTÜMER: Planen Sie den Verkauf oder die Vermietung Ihrer Immobilie, so ist es für Sie wichtig, deren Marktwert zu kennen. Lassen Sie kostenfrei und unverbindlich den aktuellen Wert Ihrer Immobilie professionell durch einen unserer Immobilienspezialisten einschätzen. Unser bundesweites und internationales Netzwerk ermöglicht es uns, Verkäufer bzw. Vermieter und Interessenten bestmöglich zusammenzuführen.

**CODICE OGGETTO: 24295042 - 28857 Syke – Syke**

## Partner di contatto

Per ulteriori informazioni, si prega di contattare la persona di riferimento:

Eric Stöver

---

Bahnhofstraße 48-50 Weyhe

**E-Mail:** [weyhe@von-poll.com](mailto:weyhe@von-poll.com)

*To Disclaimer of von Poll Immobilien GmbH*

---

[www.von-poll.com](http://www.von-poll.com)