

Harpstedt

Preis auf Anfrage! Besonderes Anwesen auf parkähnlichem Grundstück in zentraler Lage von Harpstedt

CODICE OGGETTO: 24293002



www.von-poll.com

SUPERFICIE NETTA: ca. 292,18 m² • VANI: 10 • SUPERFICIE DEL TERRENO: 8.300 m²

CODICE OGGETTO: 24293002 - 27243 Harpstedt

- A colpo d'occhio
- La proprietà
- Dati energetici
- Planimetrie
- Una prima impressione
- Dettagli dei servizi
- Tutto sulla posizione
- Ulteriori informazioni
- Partner di contatto

CODICE OGGETTO: 24293002 - 27243 Harpstedt

A colpo d'occhio

CODICE OGGETTO	24293002
Superficie netta	ca. 292,18 m ²
Tipologia tetto	a due falde
Vani	10
Camere da letto	4
Bagni	2
Anno di costruzione	1969
Garage/Posto auto	2 x superficie libera, 1 x Garage

Prezzo d'acquisto	Su richiesta
Casa	Villa
Compenso di mediazione	Die Käuferprovision beträgt 3,57 % (inkl. MwSt.) des beurkundeten Kaufpreises
Tipologia costruttiva	massiccio
Superficie lorda	ca. 205 m ²
Caratteristiche	Terrazza, Bagni di servizio, Caminetto, Giardino / uso comune, Cucina componibile

CODICE OGGETTO: 24293002 - 27243 Harpstedt

Dati energetici

Riscaldamento	Gas	Certificazione energetica	Diagnosi energetica
CERTIFICAZIONE ENERGETICA VALIDO FINO A	12.02.2034	Consumo energetico	198.40 kWh/m ² a
Fonte di alimentazione	Gas	Classe di efficienza energetica	F
		Anno di costruzione secondo il certificato energetico	1969

CODICE OGGETTO: 24293002 - 27243 Harpstedt

La proprietà



CODICE OGGETTO: 24293002 - 27243 Harpstedt

La proprietà



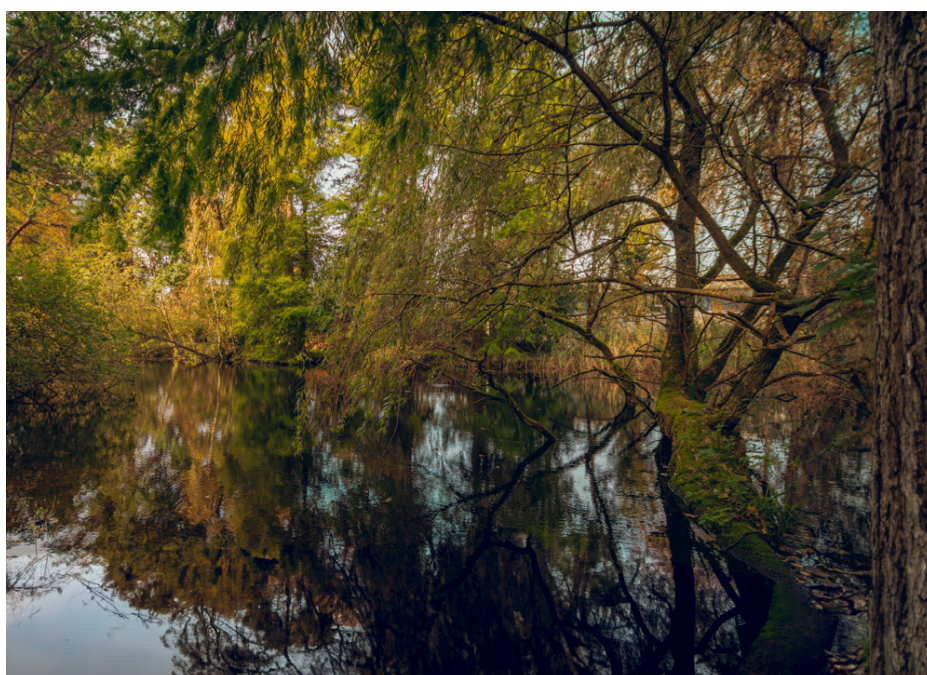
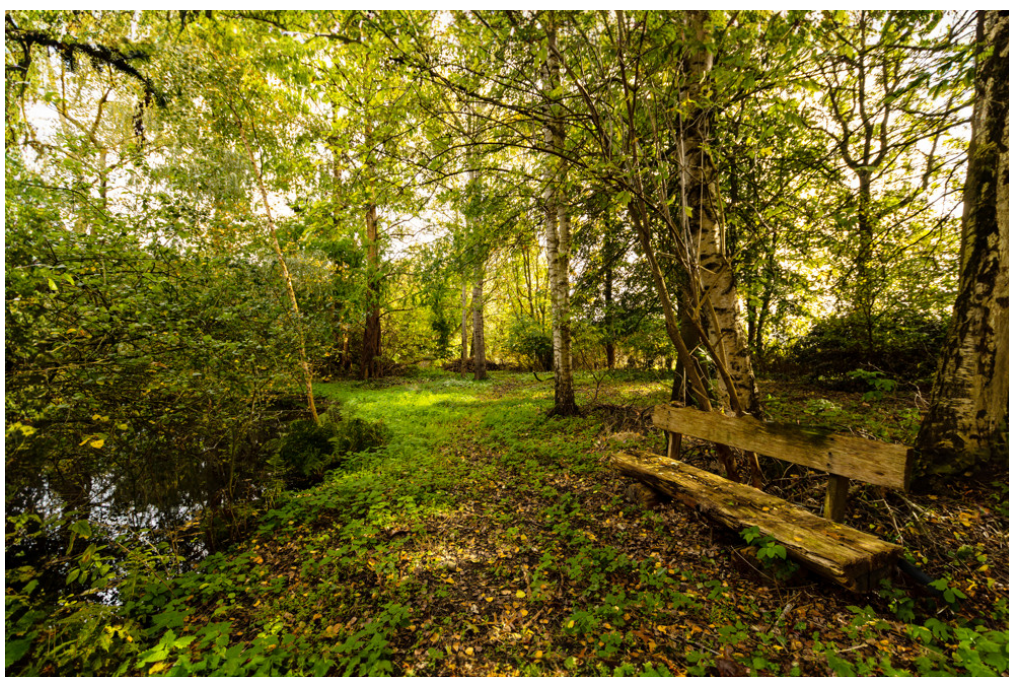
CODICE OGGETTO: 24293002 - 27243 Harpstedt

La proprietà



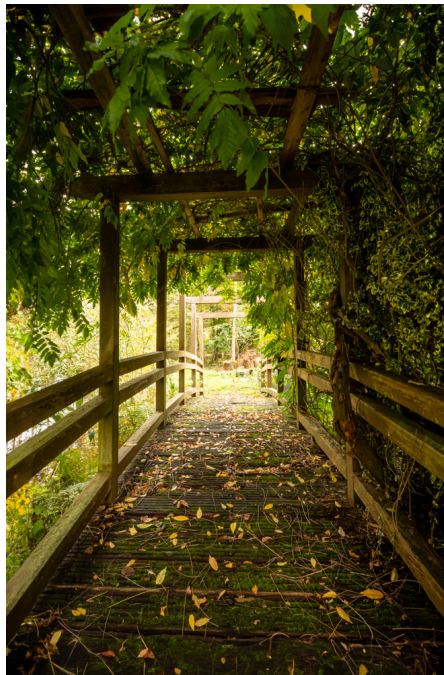
CODICE OGGETTO: 24293002 - 27243 Harpstedt

La proprietà



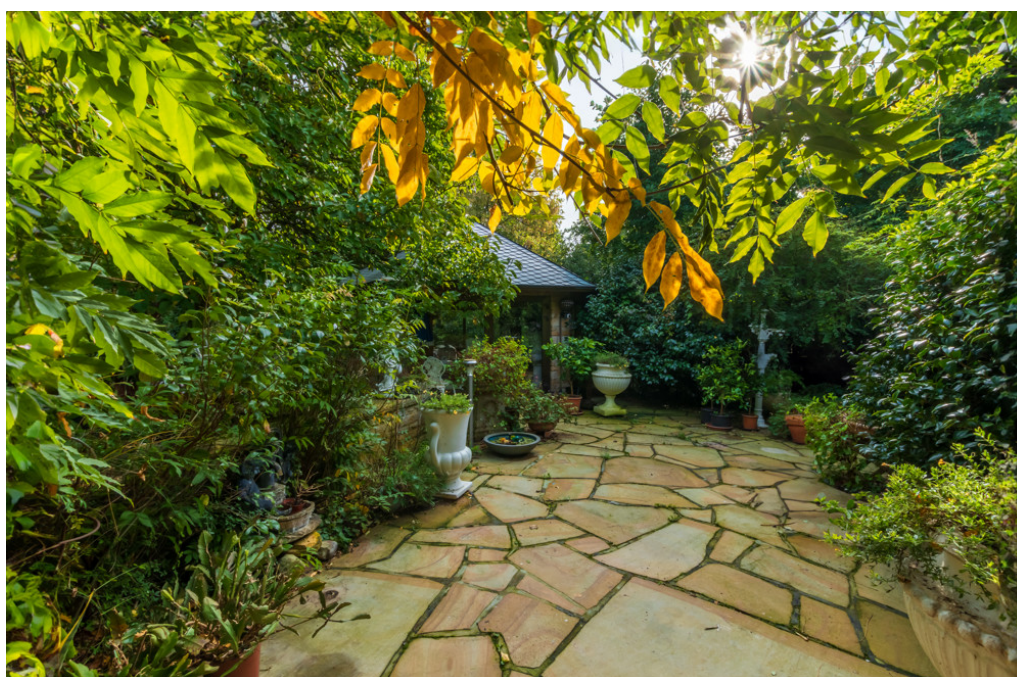
CODICE OGGETTO: 24293002 - 27243 Harpstedt

La proprietà



CODICE OGGETTO: 24293002 - 27243 Harpstedt

La proprietà



CODICE OGGETTO: 24293002 - 27243 Harpstedt

La proprietà



CODICE OGGETTO: 24293002 - 27243 Harpstedt

La proprietà



CODICE OGGETTO: 24293002 - 27243 Harpstedt

La proprietà



CODICE OGGETTO: 24293002 - 27243 Harpstedt

La proprietà



CODICE OGGETTO: 24293002 - 27243 Harpstedt

La proprietà



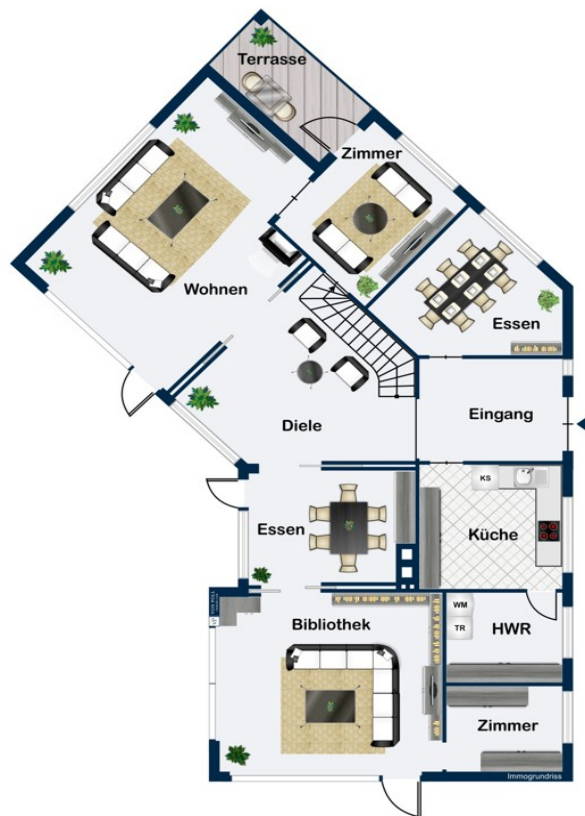
CODICE OGGETTO: 24293002 - 27243 Harpstedt

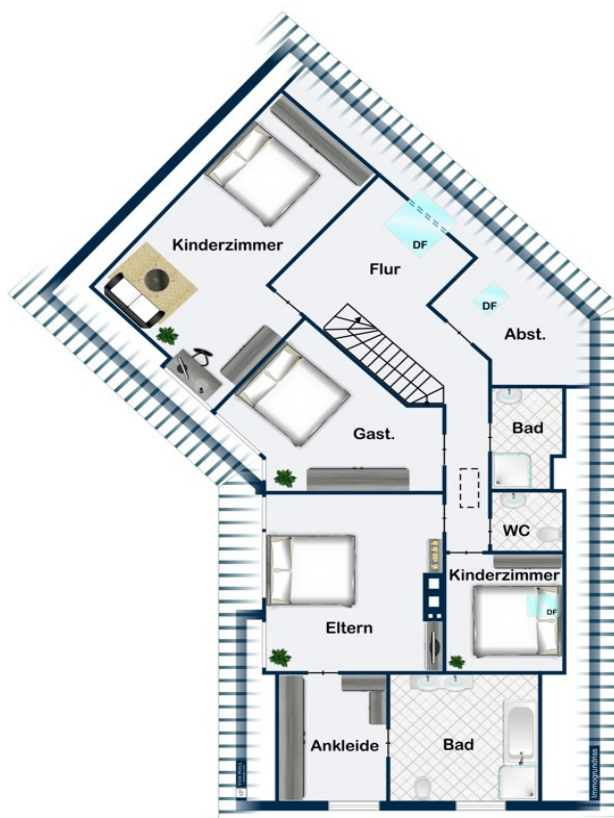
La proprietà



CODICE OGGETTO: 24293002 - 27243 Harpstedt

Planimetrie





Questa pianta non è in scala. I documenti ci sono stati dati dal cliente. Per questo motivo, non possiamo garantire la precisione delle informazioni.

CODICE OGGETTO: 24293002 - 27243 Harpstedt

Una prima impressione

Zum Verkauf steht eine großzügige Villa mit einer Gesamtwohnfläche von ca. 293 m² auf einem Grundstück von ca. 8300 m². Das Objekt befindet sich in einer ruhigen Wohngegend und wurde im Jahr 1969 erbaut. Die Immobilie verfügt über insgesamt 10 Räume, darunter 3 Schlafzimmer, zwei Badezimmer und zwei extra WCs. Der Grundriss ist optimal gestaltet und bietet viel Platz für individuelle Gestaltungsmöglichkeiten. Ein besonderes Highlight ist die uneinsehbare Lage des Grundstücks, die absolute Privatsphäre garantiert. Im Innenbereich beeindruckt die edelsten Marmorböden, die sowohl im Haus als auch im Garten angelegt wurden. Hier können Sie luxuriöses Ambiente und gehobenen Wohnkomfort erleben. Auf dem Grundstück befinden sich insgesamt 6 Teiche, darunter ein großer Teich und 5 kleine Teiche. Der Baumbestand umfasst unter anderem 3 beeindruckende Mammutbäume. Ein Pavillon auf dem Grundstück bietet einen traumhaften Ausblick auf das gesamte Anwesen. Hier können Sie entspannte Stunden verbringen und die idyllische Atmosphäre genießen. Eine Holzbrücke führt zu verschiedenen Bereichen des Grundstücks und verleiht dem Anwesen eine besonders einladende Note. Das Grundstück ist naturbelassen und beherbergt eine Vielzahl von Wildpflanzen, Obstbäumen und hochwertigen tropischen Pflanzen. Hier können Sie ein Stück Natur in Ihrem eigenen Garten genießen. Eine Garage mit Platz für 2 PKW und einer Zapfsäule ist ebenfalls vorhanden. Die Holzvertäfelung im Innenbereich besteht aus hochwertigem Tropenholz und verleiht dem Haus eine warme und gemütliche Atmosphäre. Diese Immobilie bietet Ihnen eine einzigartige Möglichkeit, in einer ruhigen und grünen Umgebung zu leben. Die ruhige Lage, die hochwertige Ausstattung und die vielen Besonderheiten machen dieses Haus zu einer attraktiven Investition. Zögern Sie nicht und vereinbaren Sie einen Besichtigungstermin, um dieses einzigartige Objekt kennenzulernen.

CODICE OGGETTO: 24293002 - 27243 Harpstedt

Dettagli dei servizi

- Doppelgarage
- Gasheizung
- elterlicher Schlafbereich mit Ankleide und Bad en Suite
- Kamin
- Vollunterkellert
- Teich auf dem Grundstück
- zentrale Lage in Harpstedt

CODICE OGGETTO: 24293002 - 27243 Harpstedt

Tutto sulla posizione

Harpstedt ist eine Gemeinde im niedersächsischen Landkreis Oldenburg, in der Region Oldenburger Land und liegt südlich von Delmenhorst und östlich von Wildeshausen. Harpstedt liegt als staatlich anerkannter Erholungsort im Zentrum des Naturparkes Wildeshauser Geest. Durch Harpstedt fließen die Delme, der Purrmühlenbach und die Annenriede, auch Annengraben genannt. Im Norden liegt der Ortsteil Klein Amerika mit der Ozeanbrücke über die Delme. Anschluss an die durch die Samtgemeinde führende A1 besteht über die Anschlussstellen Wildeshausen und Groß Ippener in die Richtungen Osnabrück-Dortmund und Bremen-Hamburg. Die Gemeinde verfügt über alle Einrichtungen des täglichen Bedarfs und kann des Weiteren durch die ländliche und naturverbundene Umgebung beeindrucken. Des weiteren gibt es in Harpstedt verschiedene Ärzte. Auch für Kinderbetreuung ist gesorgt. In Harpstedt gibt es Kindergärten und auch eine Grund- und eine Oberschule. Ebenfalls bietet Harpstedt ein vielfältiges Angebot an sportlichen Aktivitäten wie beispielsweise einen Sportverein (Tennis, Handball, Fußball und Turnen) etc., sowie einen Reitverein. Hervorzuheben ist weiter das Rosenfreibad, das einen außerordentlichen Ruf genießt und auch über die Ortsgrenzen hinaus sehr bekannt ist. Neben dem Schwimmbad befindet sich weiter ein Minigolfplatz.

CODICE OGGETTO: 24293002 - 27243 Harpstedt

Ulteriori informazioni

Es liegt ein Energiebedarfsausweis vor. Dieser ist gültig bis 12.2.2034. Endenergiebedarf beträgt 198.40 kWh/(m²*a). Wesentlicher Energieträger der Heizung ist Gas. Das Baujahr des Objekts lt. Energieausweis ist 1969. Die Energieeffizienzklasse ist F.

GELDWÄSCHE: Als Immobilienmaklerunternehmen ist die von Poll Immobilien GmbH nach § 2 Abs. 1 Nr. 14 und § 11 Abs. 1, 2 Geldwäschegesetz (GwG) dazu verpflichtet, bei der Begründung einer Geschäftsbeziehung die Identität des Vertragspartners festzustellen und zu überprüfen, bzw. sobald ein ernsthaftes Interesse an der Durchführung des Immobilienkaufvertrages besteht. Hierzu ist es erforderlich, dass wir nach § 11 Abs. 4 GwG die relevanten Daten Ihres Personalausweises festhalten (wenn Sie als natürliche Person handeln) – beispielsweise mittels einer Kopie. Bei einer juristischen Person benötigen wir eine Kopie des Handelsregisterauszugs, aus welchem der wirtschaftlich Berechtigte hervorgeht. Das Geldwäschegesetz sieht vor, dass der Makler die Kopien bzw. Unterlagen fünf Jahre aufbewahren muss. Als unser Vertragspartner haben Sie auch eine Mitwirkungspflicht nach § 11 Abs. 6 GwG.

HAFTUNG: Wir weisen darauf hin, dass die von uns weitergegebenen Objektinformationen, Unterlagen, Pläne etc. vom Verkäufer bzw. Vermieter stammen. Eine Haftung für die Richtigkeit oder Vollständigkeit der Angaben übernehmen wir daher nicht. Es obliegt daher unseren Kunden, die darin enthaltenen Objektinformationen und Angaben auf ihre Richtigkeit hin zu überprüfen. Alle Immobilienangebote sind freibleibend und vorbehaltlich Irrtümer, Zwischenverkauf- und Vermietung oder sonstiger Zwischenverwertung. **UNSER SERVICE FÜR SIE ALS EIGENTÜMER:** Planen Sie den Verkauf oder die Vermietung Ihrer Immobilie, so ist es für Sie wichtig, deren Marktwert zu kennen. Lassen Sie kostenfrei und unverbindlich den aktuellen Wert Ihrer Immobilie professionell durch einen unserer Immobilienspezialisten einschätzen. Unser bundesweites und internationales Netzwerk ermöglicht es uns, Verkäufer bzw. Vermieter und Interessenten bestmöglich zusammenzuführen.

CODICE OGGETTO: 24293002 - 27243 Harpstedt

Partner di contatto

Per ulteriori informazioni, si prega di contattare la persona di riferimento:

Heinz Stoffels

Mühlenstraße 7 Ganderkesee
E-Mail: ganderkesee@von-poll.com

To Disclaimer of von Poll Immobilien GmbH

www.von-poll.com