

Dortmund

Gut ausgestattete Eigentumswohnung für den Eigenbedarf oder als Kapitalanlage für Investoren

CODICE OGGETTO: 23283034



www.von-poll.com

PREZZO D'ACQUISTO: 139.900 EUR • SUPERFICIE NETTA: ca. 73 m² • VANI: 3.5

CODICE OGGETTO: 23283034 - 44388 Dortmund

- A colpo d'occhio
- La proprietà
- Dati energetici
- Planimetrie
- Una prima impressione
- Tutto sulla posizione
- Ulteriori informazioni
- Partner di contatto

CODICE OGGETTO: 23283034 - 44388 Dortmund

A colpo d'occhio

CODICE OGGETTO	23283034
Superficie netta	ca. 73 m ²
Tipologia tetto	a due falde
Vani	3.5
Camere da letto	2
Bagni	1
Anno di costruzione	1904/1996
Garage/Posto auto	1 x superficie libera

Prezzo d'acquisto	139.900 EUR
Appartamento	Piano
Compenso di mediazione	Käuferprovision beträgt 3,57 % (inkl. MwSt.) des beurkundeten Kaufpreises
Modernizzazione / Riqualficazione	1996
Stato dell'immobile	Ammodernato
Tipologia costruttiva	massiccio
Caratteristiche	Bagni di servizio, Cucina componibile

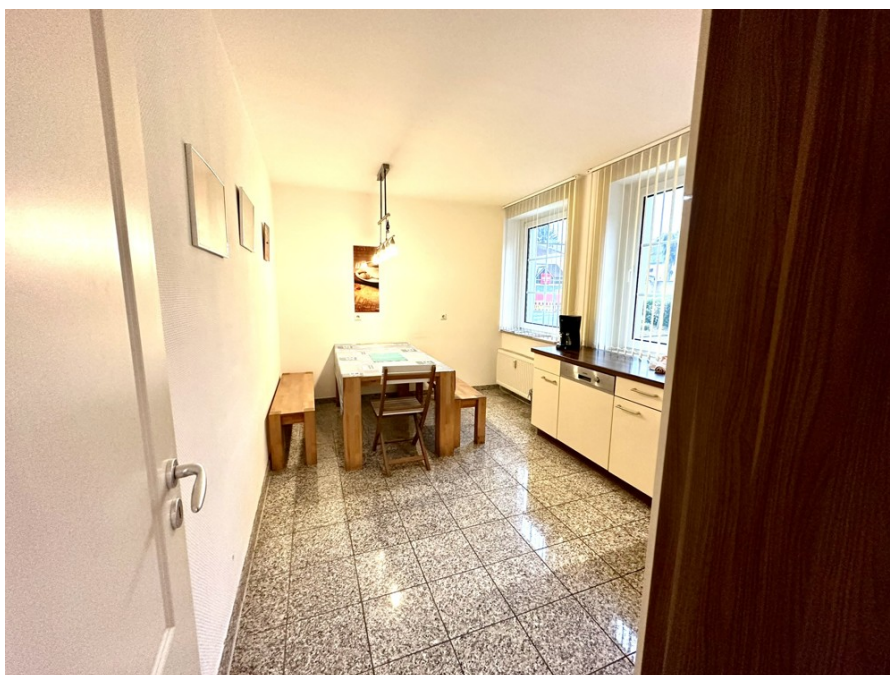
CODICE OGGETTO: 23283034 - 44388 Dortmund

Dati energetici

Tipologia di riscaldamento	centralizzato	Certificazione energetica	Attestato di prestazione energetica
Riscaldamento	Gas	Consumo finale di energia	99.60 kWh/m ² a
CERTIFICAZIONE ENERGETICA VALIDO FINO A	18.04.2034	Classe di efficienza energetica	C
Fonte di alimentazione	Gas	Anno di costruzione secondo il certificato energetico	1996

CODICE OGGETTO: 23283034 - 44388 Dortmund

La proprietà



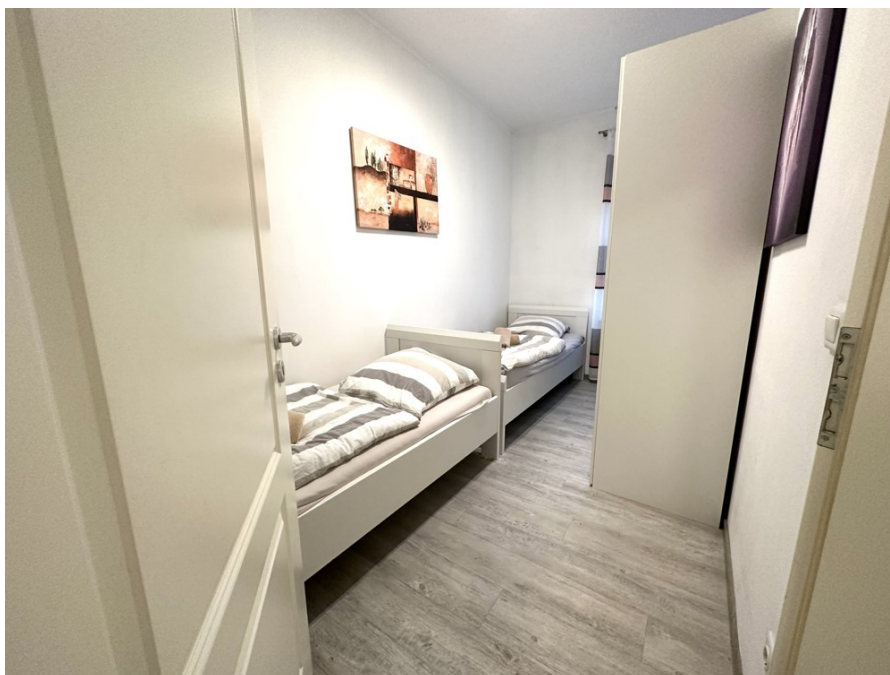
CODICE OGGETTO: 23283034 - 44388 Dortmund

La proprietà



CODICE OGGETTO: 23283034 - 44388 Dortmund

La proprietà



CODICE OGGETTO: 23283034 - 44388 Dortmund

La proprietà



CODICE OGGETTO: 23283034 - 44388 Dortmund

La proprietà



CODICE OGGETTO: 23283034 - 44388 Dortmund

Planimetrie



Questa pianta non è in scala. I documenti ci sono stati dati dal cliente. Per questo motivo, non possiamo garantire la precisione delle informazioni.

CODICE OGGETTO: 23283034 - 44388 Dortmund

Una prima impressione

Renovierte Eigentumswohnung mit eigenem Stellplatz in einem ca. 1996 sanierten Gebäudekomplex. Die Wohnung kann möbliert übernommen werden und eignet sich daher auch zur kurzfristigen Vermietung als Ferien- oder Monteurswohnung. Im Hausgeld sind die Heizkosten bereits enthalten.

CODICE OGGETTO: 23283034 - 44388 Dortmund

Tutto sulla posizione

Dortmund-Lütgendortmund liegt im Westen von Dortmund und grenzt an die Städte Bochum und Castrop-Rauxel, sowie an die Dortmunder Stadtteile Kley und Eichlinghofen. Eine gute Infrastruktur ermöglicht das Einkaufen vor Ort. Diverse Lebensmittelgeschäfte, Restaurants, Banken oder Ärzte sind in unmittelbarer Nähe zu finden. Schnelle Auffahrt auf die Autobahnen A 40 und A 45 sowie direkter Anschluss an den ÖPNV ermöglichen alltagstaugliches Pendeln.

CODICE OGGETTO: 23283034 - 44388 Dortmund

Ulteriori informazioni

Es liegt ein Energieverbrauchsausweis vor. Dieser ist gültig bis 18.4.2034. Endenergieverbrauch beträgt 99.60 kwh/(m²*a). Wesentlicher Energieträger der Heizung ist Gas. Das Baujahr des Objekts lt. Energieausweis ist 1996. Die Energieeffizienzklasse ist C. GELDWÄSCHE: Als Immobilienmaklerunternehmen ist die von Poll Immobilien GmbH nach § 2 Abs. 1 Nr. 14 und § 11 Abs. 1, 2 Geldwäschegesetz (GwG) dazu verpflichtet, bei der Begründung einer Geschäftsbeziehung die Identität des Vertragspartners festzustellen und zu überprüfen, bzw. sobald ein ernsthaftes Interesse an der Durchführung des Immobilienkaufvertrages besteht. Hierzu ist es erforderlich, dass wir nach § 11 Abs. 4 GwG die relevanten Daten Ihres Personalausweises festhalten (wenn Sie als natürliche Person handeln) – beispielsweise mittels einer Kopie. Bei einer juristischen Person benötigen wir eine Kopie des Handelsregisterauszugs, aus welchem der wirtschaftlich Berechtigte hervorgeht. Das Geldwäschegesetz sieht vor, dass der Makler die Kopien bzw. Unterlagen fünf Jahre aufbewahren muss. Als unser Vertragspartner haben Sie auch eine Mitwirkungspflicht nach § 11 Abs. 6 GwG. HAFTUNG: Wir weisen darauf hin, dass die von uns weitergegebenen Objektinformationen, Unterlagen, Pläne etc. vom Verkäufer bzw. Vermieter stammen. Eine Haftung für die Richtigkeit oder Vollständigkeit der Angaben übernehmen wir daher nicht. Es obliegt daher unseren Kunden, die darin enthaltenen Objektinformationen und Angaben auf ihre Richtigkeit hin zu überprüfen. Alle Immobilienangebote sind freibleibend und vorbehaltlich Irrtümer, Zwischenverkauf- und Vermietung oder sonstiger Zwischenverwertung. UNSER SERVICE FÜR SIE ALS EIGENTÜMER: Planen Sie den Verkauf oder die Vermietung Ihrer Immobilie, so ist es für Sie wichtig, deren Marktwert zu kennen. Lassen Sie kostenfrei und unverbindlich den aktuellen Wert Ihrer Immobilie professionell durch einen unserer Immobilienspezialisten einschätzen. Unser bundesweites und internationales Netzwerk ermöglicht es uns, Verkäufer bzw. Vermieter und Interessenten bestmöglich zusammenzuführen.

CODICE OGGETTO: 23283034 - 44388 Dortmund

Partner di contatto

Per ulteriori informazioni, si prega di contattare la persona di riferimento:

Martha Seiffert

Am Markt 7 Castrop-Rauxel
E-Mail: Castrop.Rauxel@von-poll.com

To Disclaimer of von Poll Immobilien GmbH

www.von-poll.com