

Luxembourg-centre ville – CBD

Surface de bureau situé en plein centre ville à louer

CODICE OGGETTO: 14_1



CODICE OGGETTO: 14_1 - L-1660 Luxembourg-centre ville – CBD

- A colpo d'occhio
- La proprietà
- Dati energetici
- Planimetrie
- Una prima impressione
- Tutto sulla posizione
- Partner di contatto

CODICE OGGETTO: 14_1 - L-1660 Luxembourg-centre ville – CBD

A colpo d'occhio

CODICE OGGETTO	14_1	Prezzo d'affitto	Su richiesta
Piano	3	Soggetto alla commissione	Sì
		Superficie commerciale	ca. 28 m ²
		Stato dell'immobile	Come nuovo

CODICE OGGETTO: 14_1 - L-1660 Luxembourg-centre ville – CBD

Dati energetici

Tipologia di riscaldamento	centralizzato
Classe Energetica	Al momento della creazione del documento la certificazione energetica non era ancora disponibile.

CODICE OGGETTO: 14_1 - L-1660 Luxembourg-centre ville – CBD

La proprietà



CODICE OGGETTO: 14_1 - L-1660 Luxembourg-centre ville – CBD

La proprietà



CODICE OGGETTO: 14_1 - L-1660 Luxembourg-centre ville – CBD

La proprietà



CODICE OGGETTO: 14_1 - L-1660 Luxembourg-centre ville – CBD

La proprietà



CODICE OGGETTO: 14_1 - L-1660 Luxembourg-centre ville – CBD

La proprietà



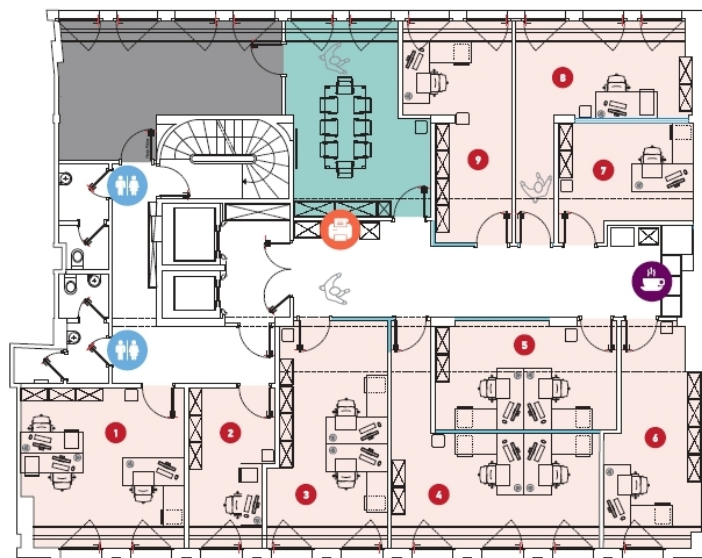
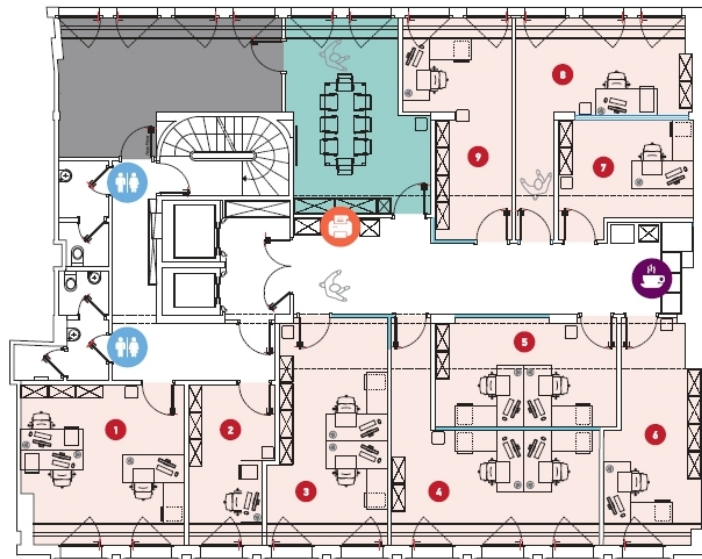
CODICE OGGETTO: 14_1 - L-1660 Luxembourg-centre ville – CBD

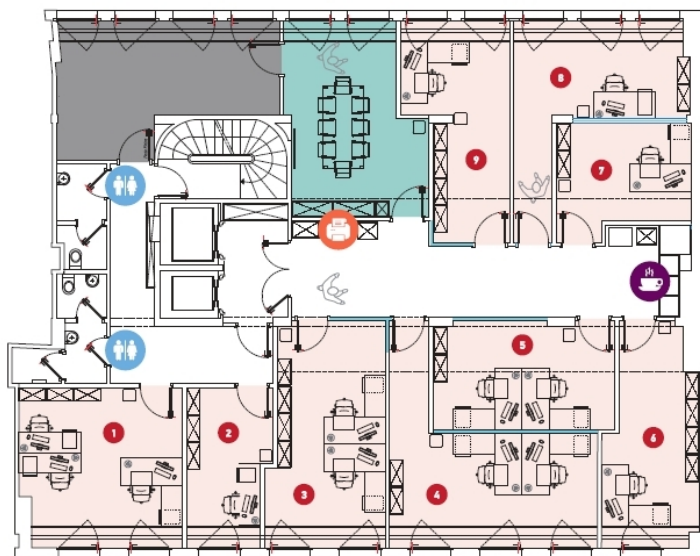
La proprietà



CODICE OGGETTO: 14_1 - L-1660 Luxembourg-centre ville – CBD

Planimetrie





Questa pianta non è in scala. I documenti ci sono stati dati dal cliente. Per questo motivo, non possiamo garantire la precisione delle informazioni.

CODICE OGGETTO: 14_1 - L-1660 Luxembourg-centre ville – CBD

Una prima impressione

Ce nouvel écran entièrement rénové en 2018 incarne l'art de travailler au Luxembourg.
300m2 d'espaces modulables à la pointe des nouvelles technologies.

CODICE OGGETTO: 14_1 - L-1660 Luxembourg-centre ville – CBD

Tutto sulla posizione

oui oui moquette intégré oui oui oui oui ouvrante oui oui oui badge deux ascenseurs

CODICE OGGETTO: 14_1 - L-1660 Luxembourg-centre ville – CBD

Partner di contatto

Per ulteriori informazioni, si prega di contattare la persona di riferimento:

VON POLL REAL ESTATE Limpertsberg

6, avenue Pasteur Limpertsberg
E-Mail: limpertsberg@von-poll.com

To Disclaimer of von Poll Immobilien GmbH

www.von-poll.com