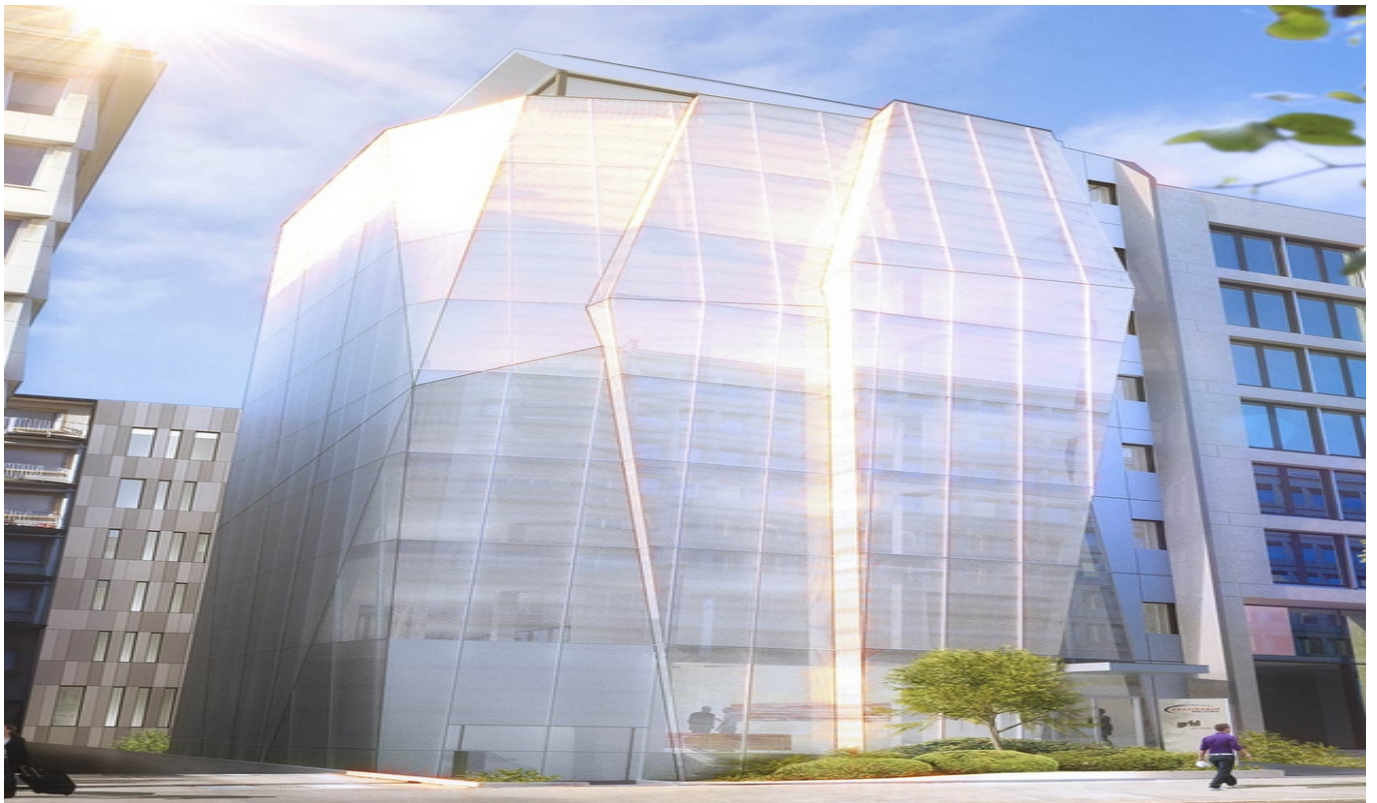


Luxembourg-centre ville – CBD

# Immeuble Diamond, immeuble contemporain de standing

*CODICE OGGETTO: 38\_2*



**CODICE OGGETTO: 38\_2 - L-2449 Luxembourg-centre ville – CBD**

- A colpo d'occhio
- La proprietà
- Dati energetici
- Una prima impressione
- Partner di contatto

**CODICE OGGETTO: 38\_2 - L-2449 Luxembourg-centre ville – CBD**

## A colpo d'occhio

CODICE OGGETTO	38_2
DISPONIBILE DAL	Previo accordo
Piano	3

Ufficio/studio	
Soggetto alla commissione	Sì
Superficie commerciale	ca. 350 m <sup>2</sup>
Stato dell'immobile	Come nuovo
Superficie lorda	ca. 0 m <sup>2</sup>

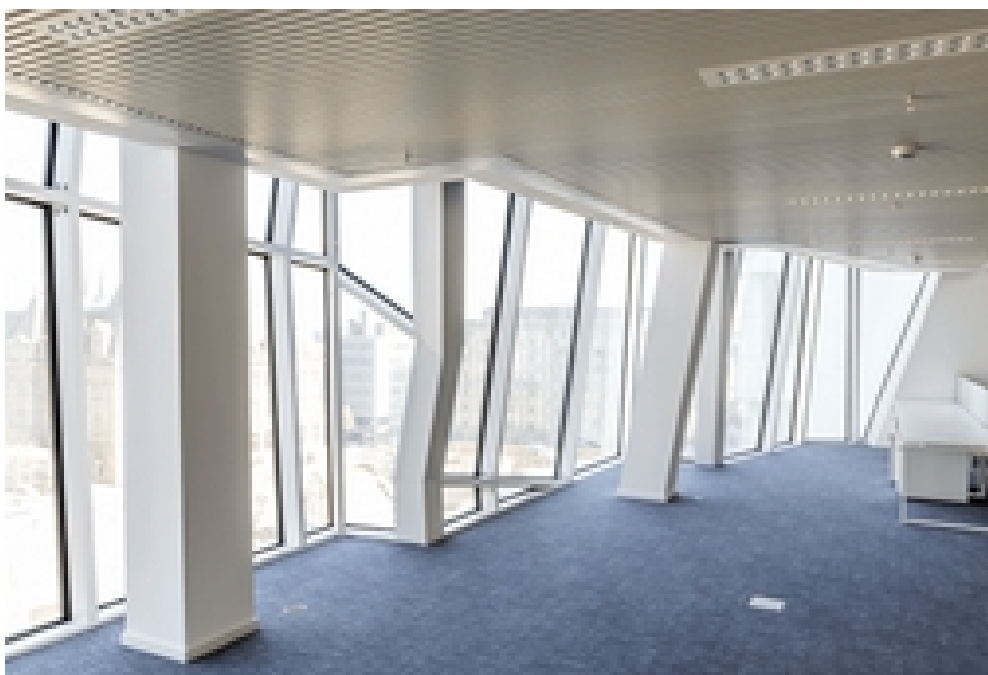
CODICE OGGETTO: 38\_2 - L-2449 Luxembourg-centre ville – CBD

## Dati energetici

Tipologia di riscaldamento centralizzato

CODICE OGGETTO: 38\_2 - L-2449 Luxembourg-centre ville – CBD

## La proprietà



CODICE OGGETTO: 38\_2 - L-2449 Luxembourg-centre ville – CBD

## La proprietà



**CODICE OGGETTO: 38\_2 - L-2449 Luxembourg-centre ville – CBD**

## Una prima impressione

Immeuble contemporain de standing situé sur le Boulevard Royal et face au futur centre Hamilius. Espace de bureau moderne, très lumineux Cloisonnement possible sur demande. 20 minutes de l'aéroport 5 minutes du Kirchberg 10 minutes des axes autoroutiers

CODICE OGGETTO: 38\_2 - L-2449 Luxembourg-centre ville – CBD

## Partner di contatto

Per ulteriori informazioni, si prega di contattare la persona di riferimento:

VON POLL REAL ESTATE Limpertsberg

---

6, avenue Pasteur Limpertsberg  
E-Mail: [limpertsberg@von-poll.com](mailto:limpertsberg@von-poll.com)

*To Disclaimer of von Poll Immobilien GmbH*

---

[www.von-poll.com](http://www.von-poll.com)