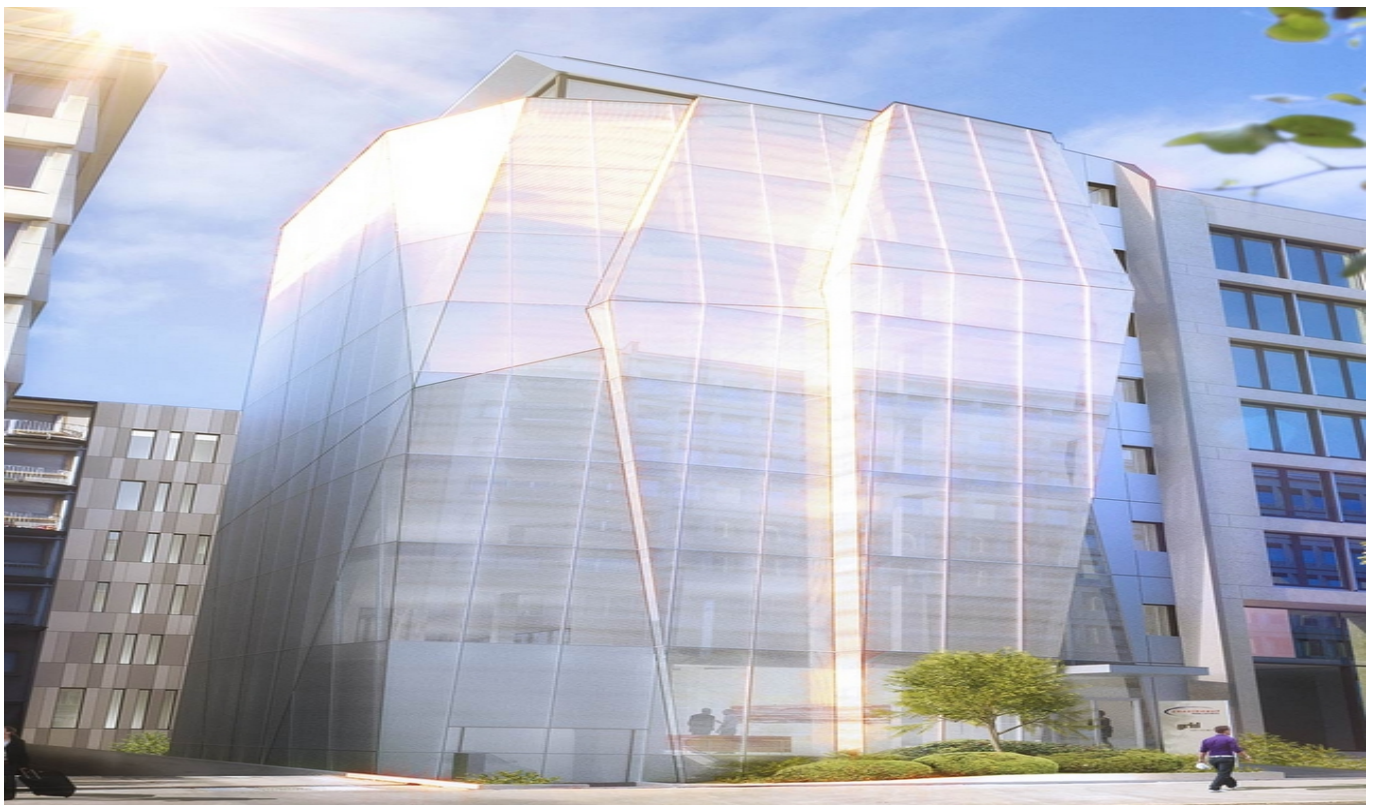


Luxembourg-centre ville – CBD

# Diamond building, luxury contemporary building

*CODICE OGGETTO: 38\_2*



**CODICE OGGETTO: 38\_2 - L-2449 Luxembourg-centre ville – CBD**

- A colpo d'occhio
- La proprietà
- Dati energetici
- Una prima impressione
- Partner di contatto

**CODICE OGGETTO: 38\_2 - L-2449 Luxembourg-centre ville – CBD**

## A colpo d'occhio

CODICE OGGETTO	38_2	Prezzo d'affitto	Su richiesta
Piano	3	Soggetto alla commissione	Sì
		Superficie commerciale	ca. 350 m <sup>2</sup>
		Stato dell'immobile	Come nuovo

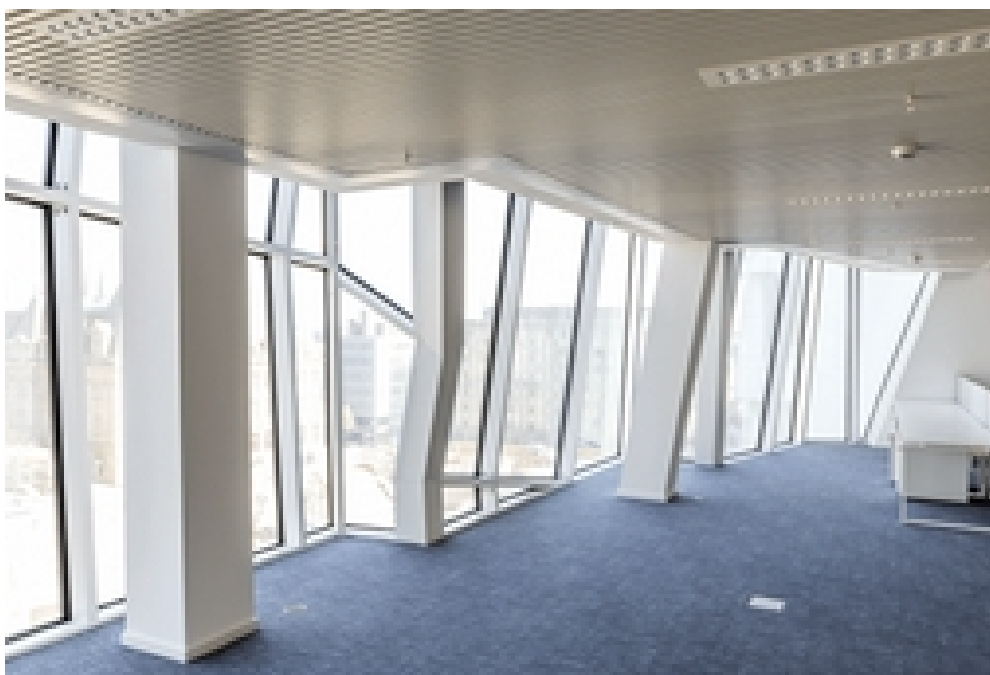
CODICE OGGETTO: 38\_2 - L-2449 Luxembourg-centre ville – CBD

## Dati energetici

Tipologia di riscaldamento	centralizzato
Classe Energetica	Al momento della creazione del documento la certificazione energetica non era ancora disponibile.

CODICE OGGETTO: 38\_2 - L-2449 Luxembourg-centre ville – CBD

## La proprietà



CODICE OGGETTO: 38\_2 - L-2449 Luxembourg-centre ville – CBD

## La proprietà



**CODICE OGGETTO: 38\_2 - L-2449 Luxembourg-centre ville – CBD**

## Una prima impressione

Contemporary luxury building located on the Boulevard Royal and facing the future center Hamilius. Modern office space, very bright Cloisoning possible on request. 20 minutes from the airport 5 minutes from Kirchberg 10 minutes from motorways

CODICE OGGETTO: 38\_2 - L-2449 Luxembourg-centre ville – CBD

## Partner di contatto

Per ulteriori informazioni, si prega di contattare la persona di riferimento:

VON POLL REAL ESTATE Limpertsberg

---

6, avenue Pasteur Limpertsberg  
E-Mail: [limpertsberg@von-poll.com](mailto:limpertsberg@von-poll.com)

*To Disclaimer of von Poll Immobilien GmbH*

---

[www.von-poll.com](http://www.von-poll.com)