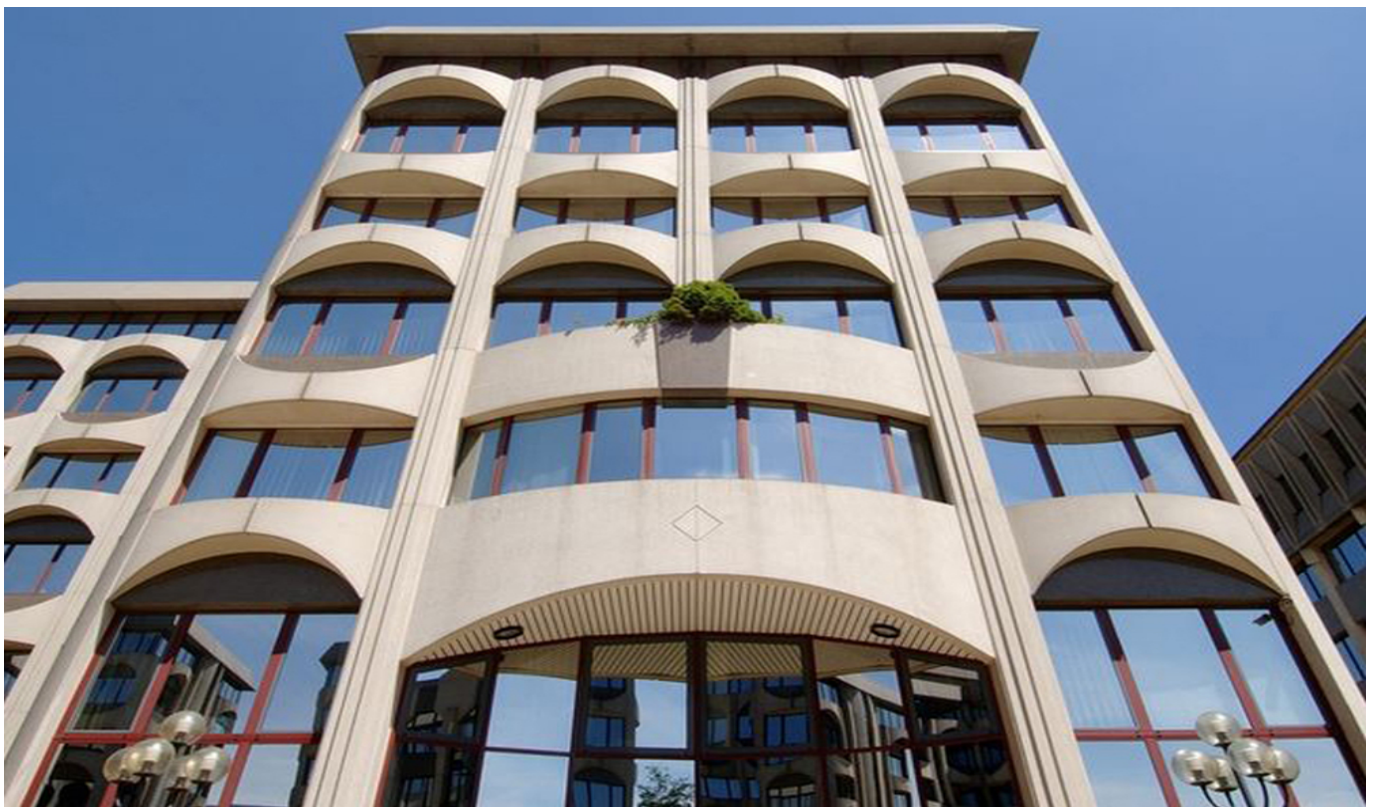


Senningerberg – Lux périphérie Est

Surfaces de bureaux à louer proche de l'aéroport

CODICE OGGETTO: LU881800074_12



CODICE OGGETTO: LU881800074_12 - L-2633 Senningerberg – Lux périphérie Est

- A colpo d'occhio
- La proprietà
- Dati energetici
- Una prima impressione
- Partner di contatto

CODICE OGGETTO: LU881800074_12 - L-2633 Senningerberg – Lux périphérie Est

A colpo d'occhio

CODICE OGGETTO	LU881800074_12	Prezzo d'affitto	Su richiesta
Piano	2	Soggetto alla commissione	Sì
Garage/Posto auto	28 x Parcheggio interrato, 175 EUR (Affitto)	Superficie commerciale	ca. 623 m ²

CODICE OGGETTO: LU881800074_12 - L-2633 Senningerberg – Lux périphérie Est

Dati energetici

Tipologia di riscaldamento	centralizzato
Classe Energetica	Al momento della creazione del documento la certificazione energetica non era ancora disponibile.

CODICE OGGETTO: LU881800074_12 - L-2633 Senningerberg – Lux périphérie Est

La propriété



CODICE OGGETTO: LU881800074_12 - L-2633 Senningerberg – Lux périphérie Est

Una prima impressione

Immeuble de bureaux faisant partie d'un complexe de 6 immeubles. Idéalement situé, proche des axes autoroutiers. Facilités de parkings.

CODICE OGGETTO: LU881800074_12 - L-2633 Senningerberg – Lux périphérie Est

Partner di contatto

Per ulteriori informazioni, si prega di contattare la persona di riferimento:

VON POLL REAL ESTATE Limpertsberg

6, avenue Pasteur Limpertsberg
E-Mail: limpertsberg@von-poll.com

To Disclaimer of von Poll Immobilien GmbH

www.von-poll.com