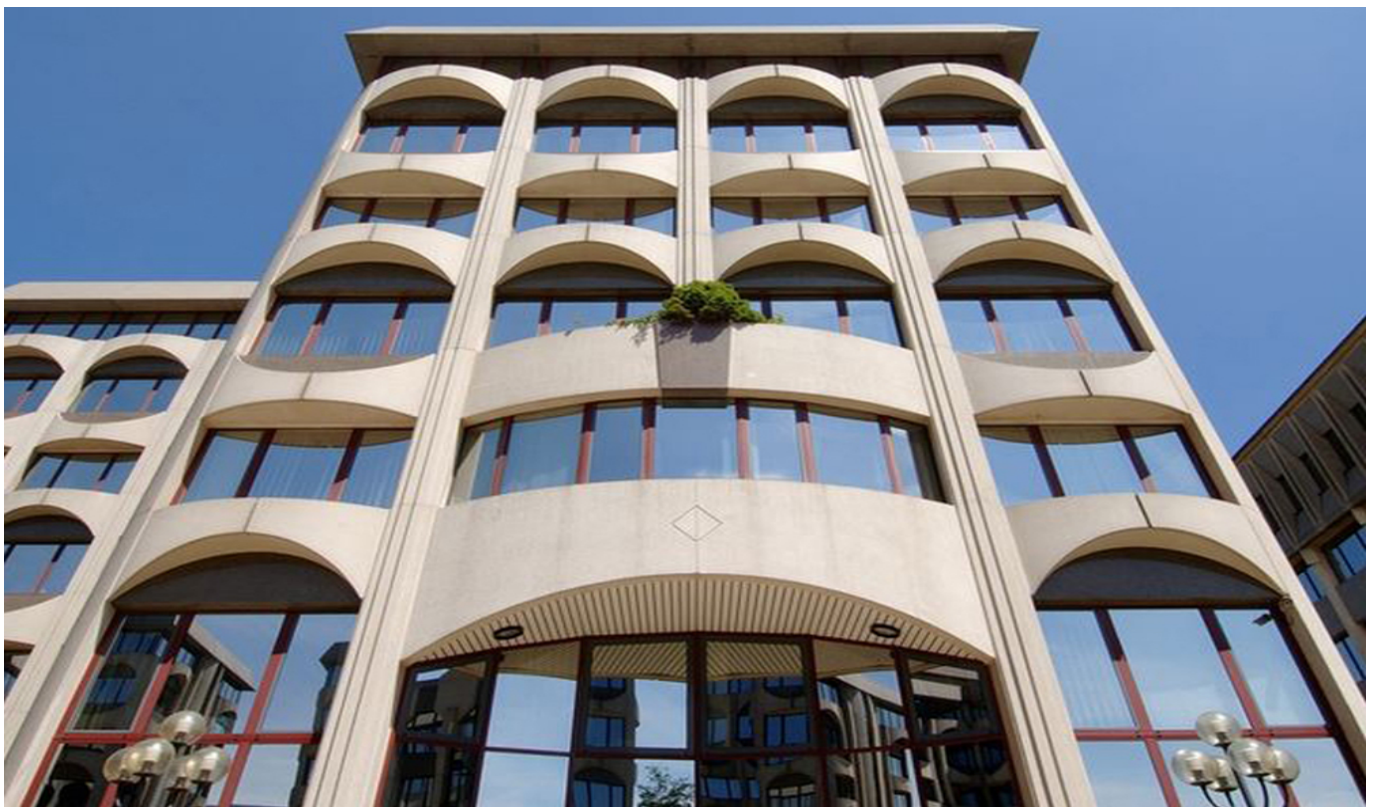


Senningerberg – Lux périphérie Est

# Surfaces de bureaux à louer proche de l'aéroport

*CODICE OGGETTO: LU881800074\_10*



CODICE OGGETTO: LU881800074\_10 - L-2633 Senningerberg – Lux périphérie Est

- A colpo d'occhio
- La proprietà
- Dati energetici
- Una prima impressione
- Partner di contatto

CODICE OGGETTO: LU881800074\_10 - L-2633 Senningerberg – Lux périphérie Est

## A colpo d'occhio

CODICE OGGETTO	LU881800074_10	Prezzo d'affitto	Su richiesta
Piano	2	Soggetto alla commissione	Sì
Garage/Posto auto	38 x Parcheggio interrato, 175 EUR (Affitto)	Superficie commerciale	ca. 545 m <sup>2</sup>

CODICE OGGETTO: LU881800074\_10 - L-2633 Senningerberg – Lux périphérie Est

## Dati energetici

Tipologia di riscaldamento	centralizzato
Classe Energetica	Al momento della creazione del documento la certificazione energetica non era ancora disponibile.

CODICE OGGETTO: LU881800074\_10 - L-2633 Senningerberg – Lux périphérie Est

## La proprietà



CODICE OGGETTO: LU881800074\_10 - L-2633 Senningerberg – Lux périphérie Est

## La proprietà



**CODICE OGGETTO: LU881800074\_10 - L-2633 Senningerberg – Lux périphérie Est**

## Una prima impressione

Immeuble de bureaux faisant partie d'un complexe de 6 immeubles. Idéalement situé, proche des axes autoroutiers. Facilités de parkings.

CODICE OGGETTO: LU881800074\_10 - L-2633 Senningerberg – Lux périphérie Est

## Partner di contatto

Per ulteriori informazioni, si prega di contattare la persona di riferimento:

VON POLL REAL ESTATE Limpertsberg

---

6, avenue Pasteur Limpertsberg  
E-Mail: [limpertsberg@von-poll.com](mailto:limpertsberg@von-poll.com)

*To Disclaimer of von Poll Immobilien GmbH*

---

[www.von-poll.com](http://www.von-poll.com)