

Luxembourg-centre ville – CBD

Bureau à louer

CODICE OGGETTO: LU881900127



CODICE OGGETTO: LU881900127 - L-1724 Luxembourg-centre ville – CBD

- A colpo d'occhio
- La proprietà
- Planimetrie
- Una prima impressione
- Partner di contatto

CODICE OGGETTO: LU881900127 - L-1724 Luxembourg-centre ville – CBD

A colpo d'occhio

CODICE OGGETTO	LU881900127	Prezzo d'affitto	Su richiesta
DISPONIBILE DAL	10.05.2019	Costi aggiuntivi	600 EUR
Piano	1	Compenso di mediazione	Fees charged to the tenant
		Superficie commerciale	ca. 120 m ²

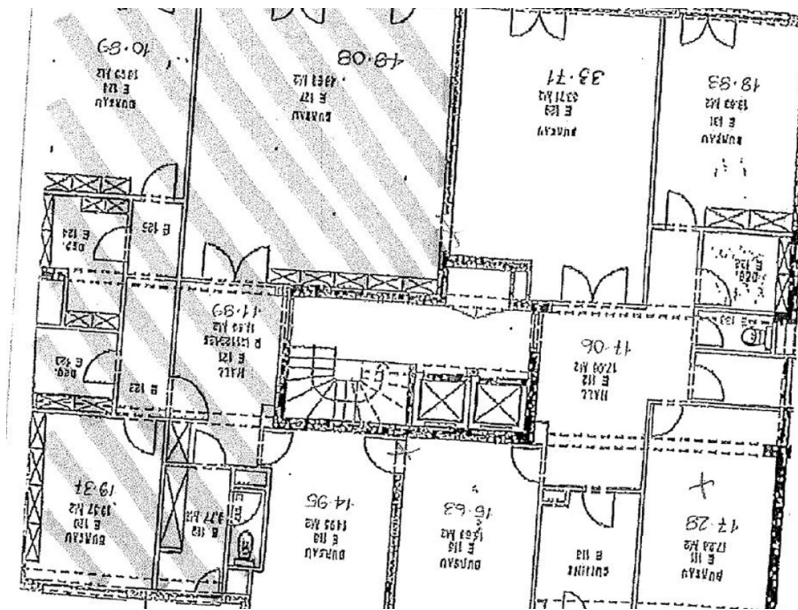
CODICE OGGETTO: LU881900127 - L-1724 Luxembourg-centre ville – CBD

La proprietà



CODICE OGGETTO: LU881900127 - L-1724 Luxembourg-centre ville – CBD

Planimetrie



Questa pianta non è in scala. I documenti ci sono stati dati dal cliente. Per questo motivo, non possiamo garantire la precisione delle informazioni.

CODICE OGGETTO: LU881900127 - L-1724 Luxembourg-centre ville – CBD

Una prima impressione

Belle surface de bureau situé en face au 1er étage d'un immeuble des années 70 et en face du parc. La surface a été entièrement rénovée. Elle se compose de 4 ou 5 bureaux, une salle de réunion, kitchenette et sanitaire. Le bien comprend deux fois deux places de parking en enfilade, réserve et deux caves. L'immeuble est proche de toutes les commodités, du parking des Glacis et des lignes de bus.

CODICE OGGETTO: LU881900127 - L-1724 Luxembourg-centre ville – CBD

Partner di contatto

Per ulteriori informazioni, si prega di contattare la persona di riferimento:

VON POLL REAL ESTATE Limpertsberg

6, avenue Pasteur Limpertsberg
E-Mail: limpertsberg@von-poll.com

To Disclaimer of von Poll Immobilien GmbH

www.von-poll.com