

Luxembourg-centre ville – CBD

Bureau à louer dans bel immeuble avec service

CODICE OGGETTO: 21



CODICE OGGETTO: 21 - L-1331 Luxembourg-centre ville – CBD

- A colpo d'occhio
- La proprietà
- Dati energetici
- Partner di contatto

CODICE OGGETTO: 21 - L-1331 Luxembourg-centre ville – CBD

A colpo d'occhio

CODICE OGGETTO	21	Prezzo d'affitto	Su richiesta
		Compenso di mediazione	Fees: 15% to the charge under tenant
		Superficie commerciale	ca. 80 m ²

CODICE OGGETTO: 21 - L-1331 Luxembourg-centre ville – CBD

Dati energetici

Tipologia di riscaldamento	centralizzato
Classe Energetica	Al momento della creazione del documento la certificazione energetica non era ancora disponibile.

CODICE OGGETTO: 21 - L-1331 Luxembourg-centre ville – CBD

La proprietà



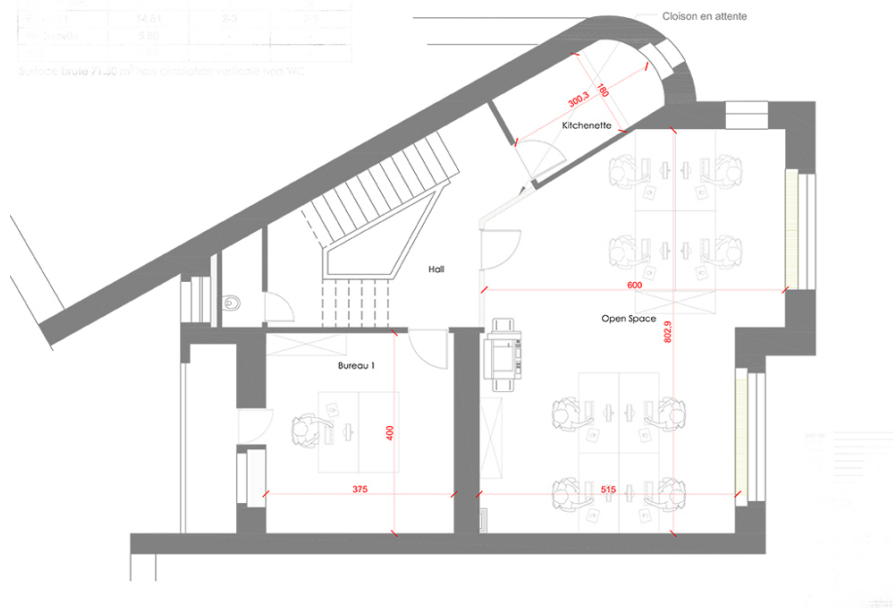
CODICE OGGETTO: 21 - L-1331 Luxembourg-centre ville – CBD

La proprietà



Spazio	Superficie (m ²)	%	Superficie (m ²)
Superficie totale	71,42	100	71,42
Superficie utile	68,50	96	68,50
Superficie coperta	71,42	100	71,42
Superficie di cui:			
Bureau 1	14,81	20	14,81
Kitchenette	8,50	12	8,50
Open Space	45,19	63	45,19
Hall	4,12	6	4,12

Superficie utile 71,42 m² (nona circoscrizione edilizia zona W)



CODICE OGGETTO: 21 - L-1331 Luxembourg-centre ville – CBD

Partner di contatto

Per ulteriori informazioni, si prega di contattare la persona di riferimento:

VON POLL REAL ESTATE Limpertsberg

6, avenue Pasteur Limpertsberg
E-Mail: limpertsberg@von-poll.com

To Disclaimer of von Poll Immobilien GmbH

www.von-poll.com