

Luxembourg – Gare

# Bureaux à louer

*CODICE OGGETTO: LU881900106\_2*



**CODICE OGGETTO: LU881900106\_2 - L-2314 Luxembourg – Gare**

- A colpo d'occhio
- La proprietà
- Una prima impressione
- Partner di contatto

CODICE OGGETTO: LU881900106\_2 - L-2314 Luxembourg – Gare

## A colpo d'occhio

CODICE OGGETTO	LU881900106_2	Prezzo d'affitto	Su richiesta
		Ufficio/studio	Spazio ufficio
		Compenso di mediazione	1 month's rent at the expense of the owner
		Superficie commerciale	ca. 15 m <sup>2</sup>
		Caratteristiche	Terrazza

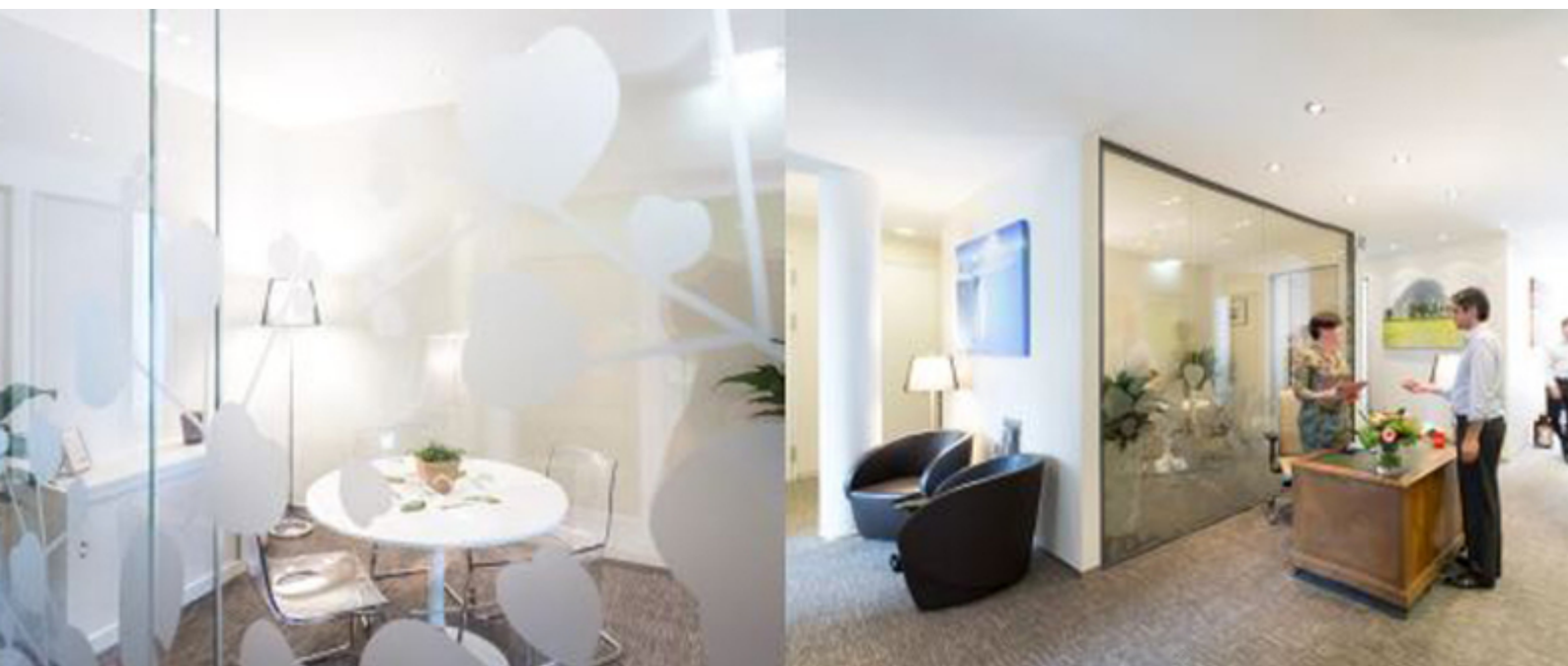
CODICE OGGETTO: LU881900106\_2 - L-2314 Luxembourg – Gare

## La proprietà



CODICE OGGETTO: LU881900106\_2 - L-2314 Luxembourg – Gare

## La proprietà



CODICE OGGETTO: LU881900106\_2 - L-2314 Luxembourg – Gare

## La proprietà



**CODICE OGGETTO: LU881900106\_2 - L-2314 Luxembourg – Gare**

## Una prima impressione

Au coeur d'un quartier élégant doté de multiples hôtels particuliers, à quelques minutes à pied de la gare, avec toutes les facilités de commerces, de restaurants, on vous propose des surfaces flexibles et entièrement équipées. Elles sont aménagées avec goût et se composent de bureaux fermés, salle de réunion, zone informelle, cuisine et sanitaires. Une très belle terrasse complète le tout.

**CODICE OGGETTO: LU881900106\_2 - L-2314 Luxembourg – Gare**

## Partner di contatto

Per ulteriori informazioni, si prega di contattare la persona di riferimento:

VON POLL REAL ESTATE Limpertsberg

---

6, avenue Pasteur Limpertsberg  
E-Mail: [limpertsberg@von-poll.com](mailto:limpertsberg@von-poll.com)

*To Disclaimer of von Poll Immobilien GmbH*

---

[www.von-poll.com](http://www.von-poll.com)